

Zeitschrift: Illustrierte schweizerische Handwerker-Zeitung : unabhängiges Geschäftsblatt der gesamten Meisterschaft aller Handwerke und Gewerbe

Herausgeber: Meisterschaft aller Handwerke und Gewerbe

Band: 37 (1921)

Heft: 22

Rubrik: Aus der Praxis - für die Praxis

Nutzungsbedingungen

Die ETH-Bibliothek ist die Anbieterin der digitalisierten Zeitschriften auf E-Periodica. Sie besitzt keine Urheberrechte an den Zeitschriften und ist nicht verantwortlich für deren Inhalte. Die Rechte liegen in der Regel bei den Herausgebern beziehungsweise den externen Rechteinhabern. Das Veröffentlichen von Bildern in Print- und Online-Publikationen sowie auf Social Media-Kanälen oder Webseiten ist nur mit vorheriger Genehmigung der Rechteinhaber erlaubt. [Mehr erfahren](#)

Conditions d'utilisation

L'ETH Library est le fournisseur des revues numérisées. Elle ne détient aucun droit d'auteur sur les revues et n'est pas responsable de leur contenu. En règle générale, les droits sont détenus par les éditeurs ou les détenteurs de droits externes. La reproduction d'images dans des publications imprimées ou en ligne ainsi que sur des canaux de médias sociaux ou des sites web n'est autorisée qu'avec l'accord préalable des détenteurs des droits. [En savoir plus](#)

Terms of use

The ETH Library is the provider of the digitised journals. It does not own any copyrights to the journals and is not responsible for their content. The rights usually lie with the publishers or the external rights holders. Publishing images in print and online publications, as well as on social media channels or websites, is only permitted with the prior consent of the rights holders. [Find out more](#)

Download PDF: 16.01.2026

ETH-Bibliothek Zürich, E-Periodica, <https://www.e-periodica.ch>

Deutsche Gewerbeschau München 1922. (Mitget.) Das rege Interesse an der Deutschen Gewerbeschau München 1922 und der freudige Wille zur tatkräftigen Mitarbeit an dieser umfassenden Schau deutscher Wertarbeit fand einen starken und beispielgebenden Ausdruck auf der 25. Delegierten-Tagung des Verbands Deutscher Kunstgewerbevereine, die kürzlich in Coburg stattfand. Nach den Referaten von Professor Scharvogel und Oberregierungsrat Dr. Goetz, dem ersten Präsidenten und dem Direktor der Deutschen Gewerbeschau, empfahl der Delegiertentag „den Vereinen dringend die vollwertigste Besehung der Deutschen Gewerbeschau München 1922, um im Auslande den Ruf deutscher Arbeit neu zu sichern und im Inlande den Anreiz zur Wertarbeit nachhaltig zu steigern“. Mit Rücksicht auf die Deutsche Gewerbeschau wurde auf Einladung des Bayerischen Kunstgewerbevereins beschlossen, im Jahre 1922 in der zweiten Hälfte des Juni in München zum Delegiertentag und zu einem Kunstgewerbetag zusammenzukommen.

Literatur.

Elektrische Beleuchtungstechnik. Ein Leitfaden für die Bestimmung, Berechnung und Prüfung der künstlichen Beleuchtung, für Architekten, Ingenieure, Beleuchtungstechniker, Fabrikanten und Installateure, von Ingenieur Fritz Cloos. Zweite vermehrte Auflage mit 97 Abbildungen. Preis kart. Mk. 8.50. Akademisch-Technischer Verlag Johann Hammel, Frankfurt/M. W.

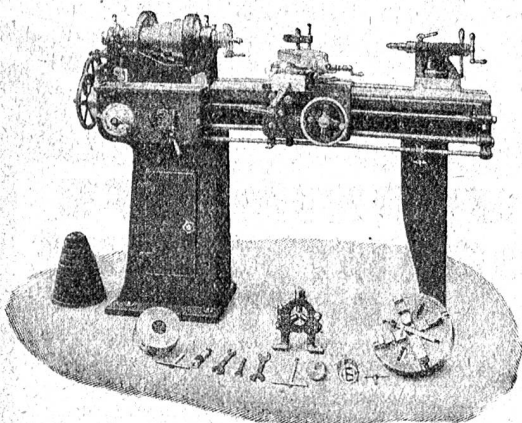
Auf dem Gebiete des elektrischen Beleuchtungswesens wird infolge der selbst in Fachkreisen noch vielfach vorherrschenden Unkenntnis durch Vergeudung oder ungeeignete Verteilung der künstlichen Beleuchtung gesündigt. Die vorhandene Literatur ist auf diesem Gebiete sehr spärlich und für Laien unverständlich. Ein soeben in zweiter Auflage erschienenes Buch von Ingenieur F. Cloos sucht diesem Uebelstande abzuweichen.

Das Buch ist für Fachleute, wie Architekten, Ingenieure, Beleuchtungstechniker, Fabrikanten und Installateure bestimmt, die sich mit der Projektierung und Ausführung elektrischer Beleuchtungsanlagen befassen und soll denselben als Handhabe zur wirtschaftlichen Ausbeutung elektrischer Lichtquellen vornehmlich dienen.

Werkzeug - Maschinen

aller Art

1906



W. Wolf, Ingenieur :: vorm. Wolf & Weiss :: Zürich
Lager und Bureau: Brandschenkestrasse 7.

Aber auch dem Besitzer elektrischer Anlagen, Unternehmer, Fabrikbesitzer, Werkstättenleiter usw. sowie den Behörden soll der Leitfaden bei der Lösung von Wirtschaftlichkeitsfragen in der elektrischen Beleuchtung dienen. Wir können jedem Interessenten die Anschaffung dieses durchaus sachlich und erschöpfend geschriebenen Buches nur wärmstens empfehlen.

Aus der Praxis. — Für die Praxis.

Fragen.

NB. Verkaufs-, Tausch- und Arbeitsgesuche werden unter diese Rubrik nicht aufgenommen; derartige Anzeigen gehören in den Inseratenteil des Blattes. — Den Fragen, welche „unter Chiffre“ erscheinen sollen, wolle man 50 Cts. in Marken (für Zusendung der Offerten) und wenn die Frage mit Adresse des Fragestellers erscheinen soll, 20 Cts. beilegen. Wenn keine Marken mitgeschickt werden, kann die Frage nicht aufgenommen werden.

588. Wer hätte abzugeben: Bauholz bis 9 m lang, Bodenriemen II. Qualität, 28 mm, Dachlatten und Krallentäfer? Offerten an Walter Holliger, Schreinerei, Boniswil (Aargau).

589. Wer liefert 200 m² Tannenbodenriemen, I. bis II. Qualität, 600 m Krallentäfer, 400 m² Dachpappe, 150 m Drahtgeflecht, 1—1,50 m hoch für Gartenzaun? Offerten an Joh. Eicher-Ruster, Kaltbrunn (St. Gallen).

590. Wer hätte gebrauchten, gut erhaltenen, event. neuen Umboß von ca. 200 kg abzugeben? Offerten mit Preisangaben unter Chiffre 590 an die Exped.

591. Wer hätte abzugeben: 8—10 PS Benzin- oder Petrol-Motor, gebraucht, tadellos erhalten? Offerten an Säge Eiken (Aargau).

592. Wer liefert kleine Blechbiegmaschine für Anfertigung von Blechröhren mit 14—16 mm Röhrendicke und 8—12 cm Länge? Offerten an Gysler & Rohr, Madiwil (Bern).

593. Wer hat 1 gut erhaltenes, eisernes Reservoir von ca. 2000—5000 Liter Inhalt abzugeben? Offerten an „Wiene“ Winkon (Zürich).

594. Wer liefert Sandstrahlgebläse zur Reinigung von Gussstücken etc.? Offerten an J. Mäder, Andelfingen.

595. Wer hätte 1 Drehstrom-Motor, 16—18 PS, 250 Volt, 50 Perioden, 1400—1450 Touren, abzugeben? Offerten an die Metallwarenfabrik Rünten (Aargau).

596. Wer hat abzugeben 1 gebrauchte, gut erhaltene Bandagen-Drehbank für Autogarage, Spitzenweite zirka 2000 mm, Spitzenhöhe zirka 800 mm? Preisofferten mit Abbildung, Beschreibung etc. unter Chiffre 596 an die Exped.

597. Wer hätte abzugeben Eisensäulen von ca. 3 m Höhe? Offerten an Ad. Schulthess & Cie., Zürich 8.

598. Wer liefert zirka 350 m halbharten Bandstahl 8 x 2 1/2 mm, event. in fixen Längen von 40 cm mit je 5 Löcher? Offerten an Hermann Brander, mech. Schlosserei, Appenzell.

599. Wer liefert Edelputzmaterial, event. wer führt Edelputzarbeiten aus? Offerten an Baugeschäft Gebr. Gautschi A.-G., Reinach (Aargau).

600. Wer liefert ca. 25 Stück Zementröhren, 60 cm Durchmesser, franto Station Bätterkinden, gegen bar? Offerten an H. Hert, Maurermeister, Messen (Solothurn).

601. Wer liefert Astlochzapfen? Offerten mit Preisangaben an Felix Feter Söhne, Baugeschäft, Grenchen.

602. Wer liefert eiserne Worbegabelzinken an Holzgestell? Offerten unter Chiffre 602 an die Exped.

603. Wer hätte Drehbank mit 350—400 mm Spitzenhöhe und einer Länge von 2000—3000 mm abzugeben? Offerten mit Preisangaben unter Chiffre 603 an die Exped.

604. Wer könnte 1 Gefäß aus Stahlguß, äußerer Durchmesser 750 mm, Gewicht ca. 450 kg, in kurzer Zeit ausdrehen? Offerten unter Chiffre 604 an die Exped.

605. Wer hätte gebraucht oder neu abzugeben: 4 Stück Spannplatten für Einsagatter, 80 cm lang, 15 cm breit, 12 mm dick, sowie 1 gut erhaltene Riemenscheibe, Durchmesser 1,30 m, breit 30 cm, Bohrung 60 mm, aus Holz oder Eisen? Offerten mit Preis an Gebr. Wigger, Sägerei, Schupfheim.

606. Wer erstellt Steinholzböden für Wohnung, zirka 120 m², auf Eisenbeton? Offerten mit Preisangaben an Gottfr. Burkharter-Richard, Steffisburg b. Thun.

607. Wer liefert bewährte stationäre Benzin- oder einfache Rohöl-Motoren zum Antrieb von Steinbrechern, Kraftbedarf 10 bis 12 und 6—8 PS? Offerten an Max Fischer & Cie., Baugeschäft, Lengnau.

608. Wer liefert Aufzug für Mischmaschine, 450 Liter? Offerten an Schlackenverwertungs A.-G., Basel.

609. Wer liefert Hobelmaschinen für Palisaden? Offerten unter Chiffre 609 an die Exped.

610. Wer hätte gebrauchtes oder neues, guterhaltenees Blank- oder Drahtseil für Seiltransport, ca. 800—1000 m lang und 9—10 mm dick, abzugeben? Offerten an J. Wipfli, Wageneri, Bolzbach bei Seedorf (Uri).

611. Wer hätte kleine, ältere, gut erhaltene Bohrmaschine abzugeben? Offerten an Karl Messerli, beim Bahnhof, Seftigen (Kant. Bern).

612. Wer liefert Membran-Pumpen mit 4" Saugstutzen, hierzu passenden Saugschläuchen und Saugkorb? Offerten unter Chiffre 612 an die Exped.

613. Wer liefert Schaufeln, Pickel, Hebeisen, Steinbohrer, Pämmer, Feldschmiede, gebraucht oder neu? Offerten an Korporation Beckenried, zu Händen von Rem. Murer, Sägerei, Beckenried.

614. Wer würde 1—2 HP Elektromotor für 3 Monate mietweise abgeben? Offerten an Arnold Rohy, Wagner, Hunzenschwil bei Marau.

Kanderner

Feuerfeste Steine u. Erde

der Tonwerke Kandern (General-Vertretung für die Schweiz).

Prima Schiffskitt
Dachpappe

Asphalt-Röhren-Kitt
Schlackenwolle

Falzbaupappe,

Falzbautafeln „Globus“

für dunst sichere Decken
und zur Isolierung
feuchter Wände



KOCH & C^{IE}

vormalig
E. Baumberger & Koch

2247 a Asphalt- und Betonbaugeschäft, BASEL.

Antworten.

Auf Frage 532. Gebrüder Schwegler, Maschinenfabrik, Wattwil, liefern einfache und kombinierte Hobelmaschinen mit runder Messerwelle.

Auf Frage 545. Gebrüder Schwegler, Maschinenfabrik, Wattwil, liefern Parallel-Fräsen.

Auf Frage 560. Den gesuchten Stemm-Apparat erhalten Sie bei der „Rubag“, Seidengasse 16, Zürich 1.

Auf Frage 560. Bohrmaschinen mit Stemmapparaten liefern Fischer & Süssert, Maschinen und Werkzeuge, Basel 1.

Auf Frage 560. Stemmapparate hat abzugeben: S. Müller-Schneider, Maschinen und Werkzeuge, Frutigen.

Auf Frage 561. Rundstabhobelmäschinen, sowohl für zylindrische als auch für konische Stielwaren liefern S. Müller-Schneider, Maschinen und Werkzeuge, Frutigen.

Auf Frage 561. Rundstab-Hobelmäschinen zur Herstellung von Rechen- und Gabelstielen liefert die „Rubag“, Seidengasse 16, Zürich 1.

Auf Frage 561. Neue Rundstabhobelmäschinen für kleinere und ganz große Leistungen liefern: Bachmann-Boschardt & Cie., Zürich 6.

Auf Frage 561. Rundstabhobelmäschinen als auch Bohrmaschinen mit Stemmapparat liefern Fischer & Süssert, Maschinen und Werkzeuge, Basel 1.

Auf Frage 561. Gebrüder Schwegler, Maschinenfabrik, Wattwil, liefern Rundstabhobelmäschinen, Langlochbohr- und Stemm-Maschinen.

Auf Frage 565. Federstahl gezogen 20—30 × 1—3 mm liefert F. Kunzmann, Eisenbahnstr. 16, Zürich 2.

Auf Frage 567. Die A.-G. Olma Landquartier Maschinenfabrik Olten kann Ihnen mit gewünschter Maschine dienen.

Auf Frage 567. Maschinen zum Fälszen, Nuten und Fügen von konischen Brettern mit automatischem Vorschub liefert die Firma Fischer & Süssert, Maschinen und Werkzeuge für die Holzindustrie, Basel 1.

Auf Frage 567. Fäls-, Nut- und Fügemaschine für parallele und konische Bretter liefert: S. Müller-Schneider, Maschinen und Werkzeuge, Frutigen.

Auf Frage 567. Maschinen zum Fälszen, Nuten und Fügen von konischen Brettern mit automatischem Vorschub liefert Ernst A. Rueger, Holzbearbeitungsmaschinen, Basel 7.

Auf Frage 567. Fäls-, Nut- und Fügemaschinen liefert S. Müller-Schneider, Maschinen und Werkzeuge, Frutigen.

Auf Frage 567. Fäls-, Nut- und Fügemaschinen für konische Bretter mit automatischem Vorschub liefert Ernst A. Rueger, Holzbearbeitungsmaschinen, Basel 7.

Auf Frage 573. Drahtseilwinden liefert die Rollmaterial und Baumaschinen A.-G. „Rubag“, Seidengasse 16, Zürich.

Auf Frage 576. Stabile Bandsägen, 600—1000 mm Rollendurchmesser, liefert die Maschinenfabrik Rauschenbach A.-G. in Schaffhausen.

Auf Frage 576. Fahrbare Benzinmotor-Bandsägen, sowie fahrbare kombinierte Benzinmotor-Bandsägen- und Spaltmaschinen liefert Ernst A. Rueger, Holzbearbeitungsmaschinen, Basel 7.

Auf Frage 576. Fahrbare Bandsägen liefern Fischer & Süssert, Maschinen und Werkzeuge für die Holzbearbeitung, Basel 1.

Auf Frage 576. Benzinmotor-Bandsägen, mit und ohne Spälteinrichtung, liefert S. Müller-Schneider, Maschinen und Werkzeuge, Frutigen.

Auf Frage 578. Drahtseile liefert die Rollmaterial und Baumaschinen A.-G. „Rubag“, Seidengasse 16, Zürich.

Auf Frage 581. Wassermotoren bauen D. Meyer & Cie., Turbinenfabrik, Solothurn.

Auf Frage 581. Elektromotoren für den Antrieb von Waschmaschinen etc. liefert Ernst A. Rueger, Abt. Maschinen und Motoren, Basel 7.

Auf Frage 584. Wenden Sie sich an Alfred Furrer, Wageneri, Schongau (Luzern).

Auf Frage 585. Universalhobelmäschinen mit wegschwenkbaren Abrichtischen liefert Wilh. Frion, Basel, Unt. Neugasse 27.

Auf Frage 585. Dickenhobelmäschinen, 300—600 mm Hobelbreite, sowie auch kombiniert, liefert die Maschinenfabrik Rauschenbach A.-G., Schaffhausen.

Auf Frage 585. Kombinierte Dicken- und Abrichthobelmäschinen, sowie Dickenhobelmäschinen liefert Jean Egg, Zürich 7, Hofackerstrasse 11.

Auf Frage 585. Kombin. Hobelmäschinen und Dickenhobelmäschinen liefert S. Müller-Schneider, Maschinen und Werkzeuge, Frutigen.

Auf Frage 585. Neue und gebrauchte komb. Abricht- und Dickenhobelmäschinen und Dickenhobelmäschinen liefert Ernst A. Rueger, Holzbearbeitungsmaschinen, Basel 7.

Auf Frage 585. Dicken- als auch kombin. Abricht- und Dickenhobelmäschinen mit Einriemenantrieb und Friktionsvorschub liefern Fischer & Süssert, Maschinen und Werkzeuge, Basel 1, Freiestrasse 53.

Submissions- und Stellen-Anzeiger.

Schweizer. Bundesbahnen, Kreis II. Neues Aufnahmegebäude in Thun. Begehbare Kelleroberlichter, Schlofferarbeiten (Gitter, Treppengeländer usw.), Lieferung der Türschlösser und Spezialtürbeschläge. Pläne zc. beim Hochbauamt der Generaldirektion in Bern, Dienstgebäude Brückfeld, Mittelstrasse 43, Zimmer 17, und im Bureau des Hochbauamts in Thun, nachmittags 3—6 Uhr. Angebote mit der Aufschrift „Aufnahmegebäude Thun, Kelleroberlichter, bzw. Schlofferarbeiten, bzw. Türbeschläge“ bis 15. September an die Kreisdirektion II in Basel.

Schweizer. Bundesbahnen, Kreis II. Schlofferarbeiten und Holzrolladen für das neue Aufnahmegebäude im Bahnhof Biel. Pläne zc. je von 10—12 Uhr bei Architekten Moser & Schürch in Biel. Angebote mit Aufschrift „Schlofferarbeiten“ und „Holzrolladen für das neue Aufnahmegebäude Biel“ bis 10. September an die Kreisdirektion II in Basel.

Schweiz. Bundesbahnen, Kreis II. Rohbauarbeit (I. Baufas) für die neue Lokomotivremise in Biel. Der Eingabetermin wird bis 30. September verlängert.

Zürich. Gemeinde Oberwinterthur. Friedhofserweiterung und Friedhofgebäude. Erd- und Maurerarbeiten, Wand- u. Bodenplattenbeläge, Eisentlieferung, Steinhauer-, Kunstputz-, Zimmer-, Spengler-, Dachdecker-, Schmiede-, Gipser- und Malerarbeiten, Kanalisation, sanitäre Installation. Pläne zc. je nachm. 2—5 Uhr (Samstag vorm. 8—12 Uhr) im Bureau der Architekten Fritschli & Zangger, Postgasse 1, Winterthur. Ein Versand der Unterlagen findet nicht statt. Offerten bis 5. September, abends 6 Uhr, an die Architekten.

Zürich. Geschäftshaus der Firma Kentsch & Cie. in Zürich. Sanitäre Anlage, Zentralheizung, Gipser-, Glaser-, Schreiner- und Schlofferarbeit, Stahlblech-Rolladen, Holz-Rolladen, Brückenwage, Ventilationsanlage. Pläne zc. vom 25. August an je von 9—12 vorm. und von 3—6 Uhr auf dem Bureau der Bauleitung, Universitätsstr. 69, Zürich 6. Eingaben mit Aufschrift „Offerte für das Geschäftshaus der Firma Kentsch & Cie.“ bis 10. Sept., abends an Architekt J. Geiger.

Bern. Waldbau, Irrenanstalt, Wiederaufbau der Scheune. Gipser- und Malerarbeiten. Formulare zc. auf dem Kantonsbauamt in Bern (Stiftgebäude). Angebote mit der Aufschrift „Waldbau, Irrenanstalt, Wiederaufbau der Scheune, Gipser- und Malerarbeiten“ bis 3. September, mittags 12 Uhr, an die kanton. Baudirektion in Bern.