

**Zeitschrift:** Illustrierte schweizerische Handwerker-Zeitung : unabhängiges Geschäftsblatt der gesamten Meisterschaft aller Handwerke und Gewerbe

**Herausgeber:** Meisterschaft aller Handwerke und Gewerbe

**Band:** 37 (1921)

**Heft:** 17

**Rubrik:** Aus der Praxis - für die Praxis

### **Nutzungsbedingungen**

Die ETH-Bibliothek ist die Anbieterin der digitalisierten Zeitschriften auf E-Periodica. Sie besitzt keine Urheberrechte an den Zeitschriften und ist nicht verantwortlich für deren Inhalte. Die Rechte liegen in der Regel bei den Herausgebern beziehungsweise den externen Rechteinhabern. Das Veröffentlichen von Bildern in Print- und Online-Publikationen sowie auf Social Media-Kanälen oder Webseiten ist nur mit vorheriger Genehmigung der Rechteinhaber erlaubt. [Mehr erfahren](#)

### **Conditions d'utilisation**

L'ETH Library est le fournisseur des revues numérisées. Elle ne détient aucun droit d'auteur sur les revues et n'est pas responsable de leur contenu. En règle générale, les droits sont détenus par les éditeurs ou les détenteurs de droits externes. La reproduction d'images dans des publications imprimées ou en ligne ainsi que sur des canaux de médias sociaux ou des sites web n'est autorisée qu'avec l'accord préalable des détenteurs des droits. [En savoir plus](#)

### **Terms of use**

The ETH Library is the provider of the digitised journals. It does not own any copyrights to the journals and is not responsible for their content. The rights usually lie with the publishers or the external rights holders. Publishing images in print and online publications, as well as on social media channels or websites, is only permitted with the prior consent of the rights holders. [Find out more](#)

**Download PDF:** 16.01.2026

**ETH-Bibliothek Zürich, E-Periodica, <https://www.e-periodica.ch>**

praktisch veranlagte Leiter einer Wasserversorgung bald herausfindet, wo etwa nach dieser Richtung am „unrichtigen Orte“ gespart worden ist. Namentlich übersieht man es oft, bei Erweiterung von Wasserinstallationen auch einen entsprechend größeren Wassermesser einzubauen.

**Anschaffung von Feuerwehr-Requisiten in Elm (Glarus).** (Korr.) Die Gemeinde Elm beschloß die Anschaffung verschiedener Feuerwehr-Requisiten im Kostenbetrage von Fr. 2336.—. An diese Kosten werden 50 % als gesetzlicher Beitrag aus der kantonalen Brandassuranzkasse bezahlt. Für den nämlichen Zweck will die Gemeinde Mitlödi (Glarus) Fr. 1148.80 ausgeben.

## Literatur.

**Wie schweiße ich rationell?** ist der Titel einer Broschüre für Betriebsleiter, Kalkulationsbeamte, Meister und Autogenschweißer von Oberingenieur E. Menz, Sachverständiger und Berater für die Autogenindustrie, Berlin-Friedenau, Peter-Vischerstraße 17/18.

Die uns vorliegende Broschüre ist eine sehr beachtenswerte aus der Praxis für die Praxis entstandene. In einer auch für den einfachen Handwerker verständlichen Art und Weise gibt sie praktische Hinweise für rentable Schweißung und entspricht mit einer bisher noch nicht veröffentlichten, sehr übersichtlichen Anleitung zur einfachen und schnell auszuführenden Selbstkostenberechnung einem von jeher vom Praktiker empfundenen Bedürfnis. Aus der in der Broschüre festgestellten Tatsache, daß schon in einem Werke von nur mittlerer Größe bei Beachtung einiger in ihr diesbezüglich gegebenen Fingerzeige, jährlich Summen von vielen Tausenden gespart werden können, ist die Wichtigkeit ohne weiteres zu erkennen, sich mit ihrem Inhalt vertraut zu machen. Am Ende der Schrift befindet sich eine Tabelle, aus welcher man für jede Autogen-Schweißart die Selbstkosten sofort erkennen kann.

Zu beziehen vom Herausgeber zum Preise von Mk. 7.20 je Stück bei portofreier Zusendung. Einzahlung auf Postcheckkonto 70958 Berlin.

## Aus der Praxis. — Für die Praxis.

### Fragen.

**NB. Verkaufs-, Kauf- und Arbeitsgesuche werden unter diese Rubrik nicht aufgenommen; derartige Anzeigen gehören in den Inseratenteil des Blattes. — Den Fragen, welche „unter Chiffre“ erscheinen sollen, wolle man 50 Stb. in Marken (für Zusendung der Offerten) und wenn die Frage mit Adresse des Fragestellers erscheinen soll, 20 Stb. beilegen. Wenn keine Marken mitgeschickt werden, kann die Frage nicht aufgenommen werden.**

**477.** Wer hätte abzugeben gebrauchte, gut erhaltene, kreisrunde Zementrohr-Modelle, 100, 80 und 60 cm, nur 50 cm hoch? Offerten mit Angabe der Wandstärke und Preise an Jos. Boshung, Schmitten (Freiburg).

**478.** Wer hat eine Bandsäge-Feilmaschine neuern Systems, neu oder gebraucht, gut erhalten, abzugeben? Offerten mit näherer Beschreibung und Preis unter Chiffre 478 an die Exped.

**479.** Wer liefert Zementröhren-Modell, event. in Miete? Offerten unter Chiffre 479 an die Exped.

**480.** Wer liefert Einrichtung zur Fabrikation von runden, zylindrischen Stuis zur Verpackung von kleinen Fläschchen? Offerten unter Chiffre 480 an die Exped.

**481.** Wer hat abzugeben 1 Ventilator, 40–50 cm Luftausgang und 1 Drehstrom-Motor, ca. 1 PS, 50 Perioden, 250 Volt? Offerten unter Chiffre 481 an die Exped.

**482.** Wer liefert mit Lieferfrist 800 Stück Runderisennägel, 15 mm Durchmesser, 200 bzw. 250 mm Länge? Offerten an D. Reimann, Dürnten (Zürich).

**483.** Wer hätte eine Rundstab-Hobelmaschine, neu oder gebraucht, zur Herstellung von Rechenstielen, abzugeben? Offerten an F. Friedrich, Entlebuch.

**484.** Wieviel wiegt der m<sup>3</sup> großer Eichenstämme mit Rinde, frisch geschlagen?

**485.** Wer liefert kauf- event. mietweise, neu oder gebraucht, gut erhaltenes Drahtseil von 10 mm Durchmesser, ca. 400–450 Laufmeter; eine links und eine rechts Weiche, sowie ca. 100 bis 150 m Rollbahngleise, 60 cm Spurweite? Offerten unter Chiffre O 485 an die Exped.

**486.** Wer hat neu oder gebraucht abzugeben: 1 Schleifmaschine für Gatterblätter und Kreissägeblätter bis 1000 mm; 1 Kettenflaszug, 1500–2500 kg Tragkraft, event. mit passender Laufstake; 1 Drehstrom-Motor, 20–30 PS, 240–250 Volt, 50 Perioden; 1 Transmissionswelle, 60 mm, ca. 5–6 m lang, mit passenden Lagern und Ruppelung; 1–2 Stück leichtere Holzwinden? Offerten mit Beschreibung und Preis unter Chiffre 486 an die Exped.

**487.** Eine Quelle in einer Tiefe von ca. 4 m soll gefaßt werden. Elektrische Krastanlage ist am Platze. Wer erstellt solches Pumpwerk? Offerten an A. Schaffner, Sägerei, Windisch b. Brugg.

**488.** Wer hätte 2 massive Pferdekrippen und Heugitter, sowie 1 Hebezeug (sog. Unterlaufbahn), Tragkraft max. 400 kg, mit 0,50–250 cm Hubhöhe, abzugeben? Wie stark muß der T-Träger sein? Offerten unter Chiffre 488 an die Exped.

**489.** Wer befaßt sich mit der Montage eines Rollerganges? Offerten an Schladenverwertungs A.-G., Basel.

**490.** Wer hätte abzugeben gebrauchten Querrohr-Dampfkessel von 5–10 m<sup>2</sup> Heizfläche? Offerten unter Chiffre 490 an die Exped.

**491.** Wer fabriziert Rolladenseile? Offerten unter Chiffre C R 491 an die Exped.

**492.** Wer liefert eine gut erhaltene Riemenscheibe, 400 Durchmesser, 150 mm breit und 50 Bohrung, bombiert? Offerten an P. Bieli & Cie., Rhodun (Graubünden).

**493.** Wer liefert neue galvan. Gasröhren, 1/2, 3/4, 1 Zoll, je 300–500 m? Offerten unter Chiffre 493 an die Exped.

**494.** Wer liefert Talkummehl und Asbestmehl? Offerten unter Chiffre 494 an die Exped.

**495.** Wer liefert Ristenfräsen, eiserne Nagelrahmen, neu oder gebraucht, gut erhalten? Offerten unter Chiffre 495 an die Expedition.

**496.** Wer liefert Bandsägenblätter, Marke „Spaz“ und „Pfau“, sowie Spezialbohrer zur Ausböhrlung von hölzernen Wehkeinfässer? Offerten an J. M. Kellers Erben, Bonaduz (Graub.).

**497.** Wer übernimmt Schreiner- und Maurerarbeit für Wohnungserstellung? Offerten an Jacques Burckhardt, Dorfbach, Richterswil.

**498.** Wer liefert 1a Blachen zum Decken von Dreschmaschinen etc.? Offerten an Ernst Scheurer, Drescherei, Delsberg (Telephon 229).

**499.** Wer hat abzugeben 1 Hydrantenstock mit etwas Leitungsschlauch zum Anschrauben an die Wasserleitung? Offerten an Othmar Hürbi, Rienberg (Solothurn).

**500.** Wer liefert 10 Spitzboden-Karreten, mit und ohne Nebensring? Offerten mit Preisangaben an Jos. Hofer, Steinbruch, Bülserach (Solothurn).

### Antworten.

Auf Frage 457. Garnituren für Bandsägen und Brennholzfräsen liefern neu: Bachmann-Boschardt & Cie., Zürich 6.

Auf Frage 457. Garnituren für Brennholzfräsen und Bandsägen liefert die Eisengießerei und Maschinenfabrik G. & J. Baumann, Sulz bei Aarau.

**WILH. BAUMANN HORGEN**



**Rolladen. Rolljalousien. Gegründet 1860**

**Lausieladen. Rollschutzwände**

Bei event. Doppelsendungen bitten wir zu reklamieren, um unnötige Kosten zu vermeiden. Die Expedition.

Auf Frage 457. Bandsäbengarnituren liefern Fischer & Süssert, Maschinen und Werkzeuge, Basel 1.

Auf Frage 457. Garnituren für Bandsägen und Brennholzkreissägen liefern Rud. Brenner & Cie., Basel.

Auf Frage 457. Die A.-G. Olma Landquarter Maschinenfabrik Olten liefert komplette Bandsäge und Brennholzkräsen, oder Garnituren dazu.

Auf Frage 458. Stahldraht liefern neu: Bachmann-Voghardt & Cie., Zürich 6.

Auf Frage 467. Die Maschinenfabrik vorm. Holzschetter & Pegi, Manessestrasse 190, Zürich 3, hat Schuhleisten- und Abfahkopiermaschinen abzugeben.

Auf Frage 467. Die A.-G. Olma Landquarter Maschinenfabrik Olten liefert Maschinen und Apparate zur Holzabfahfabrikation.

Auf Frage 467. Stiel-, Speichen- und Schuhleistenkopiermaschinen liefert die Firma Fischer & Süssert, Maschinen und Werkzeuge für die Holzindustrie, Basel 1.

Auf Frage 467. Wenden Sie sich an die Firma Rud. Brenner & Cie., Basel.

Auf Frage 468. Gatterfägenscharfmaschinen, Riemenscheiben, Riemenpanner „Renix“, beziehen Sie durch Fischer & Süssert, Basel 1.

Auf Frage 468. Gatterfägenblätter-Schmirgelmaschine und zweiteilige Riemenscheiben liefert Rud. Brenner & Cie., Basel.

Auf Frage 468. Die A.-G. Olma Landquarter Maschinenfabrik Olten kann Ihnen mit Gewünschtem dienen.

Auf Frage 470. Komplette Horizontalgatterfägen liefert die Firma Fischer & Süssert, Maschinen und Werkzeuge, Basel 1, Freiestrasse 53.

Auf Frage 472. Wenden Sie sich an die Firma Rud. Brenner & Cie., Basel.

Auf Frage 472. Die A.-G. Olma Landquarter Maschinenfabrik Olten liefert Schränkzangen und Bandsäge-Feil- und Schränkmaschinen.

Auf Frage 472. Sägen-, Feil- und Schränkapparate liefern A. Huber & Cie., Werkzeuge, Luzern.

## Submissions- und Stellen-Anzeiger.

**Schweizer. Bundesbahnen, Generaldirektion.** Liefern und Legen der Boden- und Wandplatten, sowie Ausführung von fugenlosen Bodenbelägen in Steinholz, Asphalt oder in Parkett in der Zentrale des Kraftwerkes Amsteg in Amsteg. Formulare zc. im Hochbaubureau der Generaldirektion in Bern, Dienstgebäude Brückfeld, Mittelstrasse 43, Zimmer Nr. 17, und im Baubureau des Kraftwerkes Amsteg in Amsteg. Angebote mit der Aufschrift „Boden- und Wandbelag oder Steinholz-, Asphalt- resp. Parkettarbeiten für das Kraftwerk Amsteg“ bis 6. August an die Generaldirektion in Bern.

**Schweizer. Bundesbahnen, Kreis II, Erstellung** eines neuen Arbeiterlokals im Güterbahnhof Willeite in

Bern. Pläne zc. beim Bahningenieur I in Bern. Angebote mit Aufschrift „Erstellung eines neuen Arbeiterlokals“ bis 8. August an die Kreisdirektion II in Basel.

**Schweizer. Bundesbahnen, Kreis V. Schlosser-** arbeiten für die Unterwerke und Wohnhäuser Steinen und Melide. Pläne zc. im Hochbaubureau des Oberingenieurs in Luzern (Luzernerhof, Zimmer 24) und im Bureau des Bahningenieurs in Bellinzona. Abgabe der Pläne gegen Vergütung von 8 Fr. für Steinen, 7 Fr. für Melide. Angebote mit Aufschrift „Schlosserarbeit für das Unterwerk Steinen resp. Melide“ bis 6. August an die Kreisdirektion V in Luzern.

**Zürich. Erd-, Maurer-, Kunststein- und Zimmerar-** beiten für ein Verwalter- und Arztwohnhause der Zerenheilaustalt Burghölzli, Zürich 8. Eingabetermin 6. August. Näheres im tanton. Amtsblatt.

**Zürich. Schießplatzanlage Zell (Tödtal) im Riknerfeld.** Schützenhaus und Scheibenstand mit 10 Zugscheiben und Sonnerie- und Telephonanlage. Erd-, Maurer-, Zimmer-, Dachdecker-, Spengler-, Schlosser- und Malerarbeiten, Scheibengestelle. Pläne zc. auf der Gemeinderatskanzlei Zell. Weitere Auskunft bei E. Meier, techn. Bureau, Begleit (Telephon 122). Offerten mit der Aufschrift „Schießanlage Zell“ bis 31. Juli an die Gemeinderatskanzlei Zell.

**Zürich. Wasserversorgung Bickwil b. Obfelden.** 480 m Gufleitung (75 mm, Schweizerfabrikat), samt Grabarbeiten. Pläne zc. bei Präsident Siegrist in Bickwil. Offerten mit Aufschrift „Wasserofferte“ bis 31. Juli an denselben.

**Bern. Stadtbauamt Thun. Schreinerarbeiten in der** ehemaligen Pension Zitten. Bedingungen auf dem Stadtbauamt. Offerten mit bez. Aufschrift bis 6. August, abends 6 Uhr an den Bauvorsteher, Gemeinderat Schmid.

**Berne. Communes d'Ederswiler et Roggenbourg.** Installation d'eau potable avec réseau d'hydrants. Captage de sources, chambres collectrices et conduites d'amenée, réservoir de distribution (300 m<sup>3</sup>), tuyaux en fonte (env. 5000 m), 16 bornes-hydrants, etc. Plans, etc. chez le maire d'Ederswiler et au bureau d'ingénieurs Lévy et Masset à Delémont. Offres avec la mention „Wasserversorgung“ à Aug. Spiess, maire d'Ederswiler, jusqu'au 4 août.

**Glarus. Um- und Aufbau des Schulhauses Luchingen.** Glaser-, Schreiner-, Schlosser-, sanitäre Installations- und Malerarbeiten (inkl. Pratiquelieferung), Salonfellelieferung, Beschlägellieferung, Bodenbeläge (Plättli und Parkett). Formulare zc. bei der Bauleitung, Walcher & Abbühl, Architekten, Rapperswil (am 26. Juli von 9–16 Uhr im Gemeinderatszimmer). Eingaben bis 31. Juli an den Präsidenten des Schulrates, Pfarrer Balmer in Luchingen.

**Solothurn. Neue Schießanlage der Gemeinden So-** lothurn und Buchwil in Buchwil. Elektrische Signaleinrichtung, elektrische Lichtinstallationen, Zuleitung des Bauwassers, Wegenanlage. Pläne zc. bei der Bauleitung, Eugen Studer, Architekt, Solothurn. Eingaben mit Aufschrift „Schießanlage“ bis 6. August an die Bauleitung.

**Solothurn. Graphische Anstalt Otto Walter A.-G.** in Olten. Erweiterung des Druckereigebäudes. Maurer-, arm. Beton-, Kunststein-, Dachdecker-, Spengler-, Glaser-, Verputz- und Malerarbeiten. Pläne zc. bei der Bauleitung, Eugen Studer, Architekt, Solothurn. Eingaben bis 5. August an die Bauleitung.

**Aargau. Schulhaus-Umbau und neue Turnhalle in** Billigen. Erd-, Maurer-, Kanalisations-, Kunststein-, Zimmer-, Spengler-, Dachdecker-, Gipfer-, Glaser- und Schreinerarbeiten. Pläne zc. vom 25. Juli bis 2. August je von 2–6 Uhr bei Albert Froelich, Architekt, Olgastr. 2, Zürich 1. Offerten mit der Aufschrift „Schulhausbau Billigen“ bis 8. August an den Präsidenten der Schulhausbaukommission, Karl Schwarz.

**Aargau. Wasserversorgung Kölliken. Quellenfassung-** arbeiten im Lähloch, Gemeinde Safentwil. Pläne zc. auf der Gemeindefanzlei Kölliken. Preisofferten mit Aufschrift „Quellenfassung“ bis 30. Juli an Gemeindeamann Müller.

**Aargau. Wasserversorgung Schöftland. Fassung** neuer Quellen in der Gemeinde Schöftland. Erstellung der nötigen Brunnstufen, Quellzuleitung. Formulare zc. auf der Gemeindefanzlei Schöftland. Preisofferten mit der Aufschrift „Quellenfassung“ bis 30. Juli an Gemeindeamann Herzog.

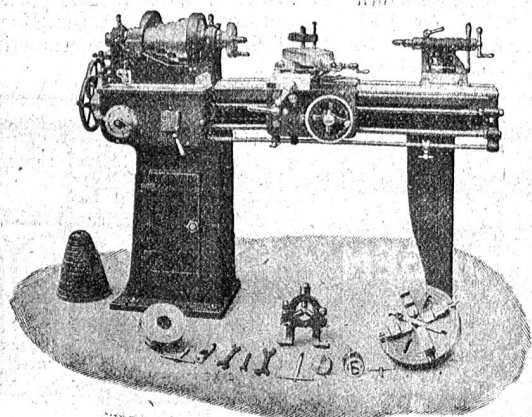
**Aargau. Schulhaus-Umbau in Nertheim. Maurer-,** Zement-, Gipfer-, Zimmer-, Schreiner-, Glaser-, Dachdecker-, Spengler- und Malerarbeiten. Pläne zc. auf der Gemeindefanzlei, sowie bei der Bauleitung, A. Schent, Baumeister, Denzingen. Offerten mit Aufschrift „Schulhaus-Umbau Nertheim“ bis 28. Juli an die Bauleitung.

**Thurgau. Wasserversorgung Bischofszell. Erwei-** terung der Anlage „Gloggershaus“. Quellenfassung, Reservoir in arm. Beton mit 500 m<sup>3</sup> Inhalt, Installationsarbeiten inkl. Röhrenlieferung. Notstandsarbeit. Offerten bis 31. Juli an das Gemeindeamannamt. Eingabeformulare

## Werkzeug - Maschinen

aller Art

1906



W. Wolf, Ingenieur :: vorm. Wolf & Weiss :: Zürich  
Lager und Bureau: Brandschenkestrasse 7.