

Zeitschrift: Illustrierte schweizerische Handwerker-Zeitung : unabhängiges Geschäftsblatt der gesamten Meisterschaft aller Handwerke und Gewerbe

Herausgeber: Meisterschaft aller Handwerke und Gewerbe

Band: 37 (1921)

Heft: 16

Rubrik: Aus der Praxis - für die Praxis

Nutzungsbedingungen

Die ETH-Bibliothek ist die Anbieterin der digitalisierten Zeitschriften auf E-Periodica. Sie besitzt keine Urheberrechte an den Zeitschriften und ist nicht verantwortlich für deren Inhalte. Die Rechte liegen in der Regel bei den Herausgebern beziehungsweise den externen Rechteinhabern. Das Veröffentlichen von Bildern in Print- und Online-Publikationen sowie auf Social Media-Kanälen oder Webseiten ist nur mit vorheriger Genehmigung der Rechteinhaber erlaubt. [Mehr erfahren](#)

Conditions d'utilisation

L'ETH Library est le fournisseur des revues numérisées. Elle ne détient aucun droit d'auteur sur les revues et n'est pas responsable de leur contenu. En règle générale, les droits sont détenus par les éditeurs ou les détenteurs de droits externes. La reproduction d'images dans des publications imprimées ou en ligne ainsi que sur des canaux de médias sociaux ou des sites web n'est autorisée qu'avec l'accord préalable des détenteurs des droits. [En savoir plus](#)

Terms of use

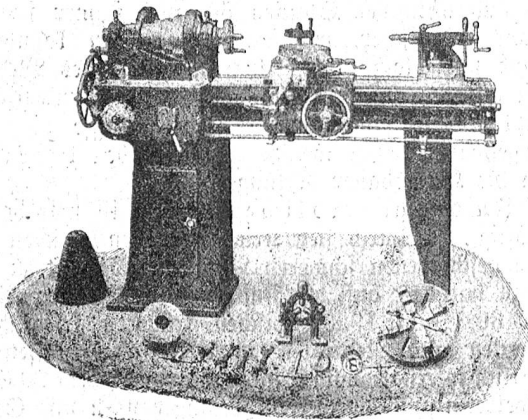
The ETH Library is the provider of the digitised journals. It does not own any copyrights to the journals and is not responsible for their content. The rights usually lie with the publishers or the external rights holders. Publishing images in print and online publications, as well as on social media channels or websites, is only permitted with the prior consent of the rights holders. [Find out more](#)

Download PDF: 23.01.2026

ETH-Bibliothek Zürich, E-Periodica, <https://www.e-periodica.ch>

Werkzeug - Maschinen

aller Art 1906



W. Wolf, Ingenieur :: vorm. Wolf & Weiss :: Zürich
Lager und Bureau: Brandschenkestrasse 7.

spital und die Apparatausstellung der Firma Troesch & Co. Wiederum wurde ein Tages- und Abendkurs für autogene Metallbearbeitung durchgeführt, der zahlreiche Beteiligung fand.

Seit Jahren fehlt die Frage eines Neubaus wieder, da die bestehenden Räumlichkeiten viel zu eng sind. Ebenso wurde bereits vor dem Kriege die Angliederung eines Gewerbeseminars an die Lehrwerkstätten und die städtische Gewerbeschule befürwortet.

Für eine neue Turmuhr in Ottenbach (Zürich) bewilligte die Gemeindeversammlung 10,000 Franken.

Aus der Praxis. — Für die Praxis.

Fragen.

NB. Verkauf-, Kauf- und Arbeitsgesuche werden unter diese Rubrik nicht aufgenommen; derartige Anzeigen gehören in den Inseratenteil des Blattes. — Den Fragen, welche „unter Chiffre“ erscheinen sollen, wolle man 50 Cts. in Marken (für Zusendung der Offerten) und wenn die Frage mit Adresse des Fragestellers erscheinen soll, 20 Cts. beilegen. Wenn keine Marken mitgeschickt werden, kann die Frage nicht aufgenommen werden.

454. Wer hätte ein älteres, gut erhaltenes Fahrrad, zirka 1000—1500 mm, Bohrung 60 mm, mit dazu passendem Kolben, 1:3 oder 1:4, abzugeben? Offerten an Gottl. Trachsel, Rainbrüel, Frutigen.

455. Wer liefert in kürzester Frist gepresste blanke Eisen- oder Stahlblechdeckel, 180×90×18 mm, 1 mm, Material nach Muster? Offerten unter Chiffre 455 an die Expd.

456. Wer liefert Vollgatter-Sägeblätter (Marke Peugeot) und dazu geeignete Schränzangen? Offerten an W. Briner, Sägerei, Saland (Zürich).

457. Wer liefert Garnituren für Bandsägen von 600 bis 700 mm Rollendurchmesser, sowohl auch für Brennholzfräsen? Offerten unter Chiffre 457 an die Expd.

458. Wer liefert ca. 1000 lfm. neuen oder alten, gut erhaltenen 4—5 mm Stahlbraht für eine Brennholztransportanlage? Offerten mit Preis unter Chiffre 458 an die Expd.

459. Wer liefert mit der Rundhobelmaschine hergestellte, markfreie Holzstäbe in Ahorn oder Buchen? Offerten mit Preisangaben per Laufmeter bei 35—36 mm Stabdurchmesser und gleichfalls für roh abgedrehte unter Chiffre 459 an die Expd.

460. Wer hätte abzugeben: 1 oberflächliches Wasserrad von 3,5—4 m Durchmesser, oder nur Welle, Lager und Rosetten zu einem solchen; 1 Winkelgetriebe mit Kammrad, mit oder ohne Ueberführung zu obigem Wasserrad; 1 gebrauchte Turbine neuerer Konstruktion für ein Gefälle von ca. 4 m und eine Wassermenge von 150—200 Sekundenliter? Offerten an J. Bucher, mechan. Werkstätte, Mettmensitten.

461. Wer liefert neue Garten-Einfassungsmodelle? Offerten mit Preisangaben unter Chiffre 461 an die Expd.

462. Wer liefert gebogene Radfelgen für 35—45 cm Raddi? Offerten unter Chiffre 462 an die Expd.

463. Wer hätte abzugeben zum Antrieb von Steinbrechmaschinen einen gebrauchten, gut erhaltenen und funktionierenden Benzinmotor von 12—15 PS Leistung mit Luftkühlung? Offerten unter Chiffre 463 an die Expd.

464. Wer könnte ein Schweizer Holzadreibuch (Aktien-druckerei) abgeben? Offerten unter Chiffre 464 an die Expd.

465. Wer hat einen Brückenziehwagen, 500 kg Tragkraft, in gutem Zustande, abzugeben? Offerten mit Preisangaben unter Chiffre 465 an die Expd.

466. Wer hat ein Faß Motorentropföl abzugeben? Offerten mit Preisangaben an R. Eggle, Baugeschäft, Billach.

467. Wer liefert Kopiermaschinen oder Modellmaschinen zur Anfertigung von Schuhabsätzen? Offerten unter Chiffre 467 an die Expd.

468. Wer hätte abzugeben: 1 Gattersägeblätter-Schmirgel-Maschine; 1 zweiteilige Riemenscheibe 1500×110×60 mm; Riemen Spanner „Lenix“ mit Scheibe, zirka 120 mm Breite? Offerten unter Chiffre 468 an die Expd.

469. Wer würde einem Baumeister Zeichnungen für Einfamilienhäuser im Chaletstil innert kurzer Frist anfertigen? Offerten unter Chiffre 469 an die Expd.

470. Wer hätte gebrauchten, gut erhaltenen Horizontalgatter, samt Wagen, Schaltung nebst sämtlichem Zubehör, abzugeben? Offerten mit Preisangaben und Lieferzeit unter Chiffre S 470 an die Expd.

471. Wer liefert Bauholz nach Liste geschnitten zu einem Einfamilienhaus? Offerten an Postfach Nr. 11598 Schlieren.

472. Wer liefert Schränzangen mit Stala, sowie Feil- und Schränkapparat für Handsägen? Offerten unter Chiffre B 472 an die Expd.

473. Wer liefert zirka 100 m Zementröhren mit 500 und 600 mm Lichtweite? Offerten an Gebr. Risi, Parketterie, Alp nach-Dorf.

474. Wer hätte 1 Restarting-Injektor, 3/4 oder 1", abzugeben? Offerten an J. Bospart, Wollhusen (Luz.).

475. Wer hätte abzugeben: 1 gut erhaltene Abriht- und Dickenhobelmaschine, kombiniert mit Vierkant-Messerröhr mit mindestens 60 cm Hobelbreite, sowie dazu passende Schleifmaschine; 1 kompl. Bauholzfräsen-Wagen mit Geleise? Offerten mit Preisangaben an Friedr. Graf, Sägerei, Oberkulm (Aarg.). Teleph. 44.

476. Wer liefert: a. 4 Radsäge, 60 cm Spur, eventuell lose Schienen dazu? b. imprägnierte, gegen Feuchtigkeit unempfindliche Gurten? Preisofferten an Frh. Gfeller, Sägerei, Dürrengraben (Bern).



Asphalt-

und Cementarbeiten aller Art

Trottoirs, Keller- und Brauerei-Böden, Terrassen, Korridore
 Remisen, Magazine, Durchfahrten etc.

Asphaltierung von Kegelbahnen

Stallböden

Asphalt-Parkett

Dachpapp-Dächer

Holzzement-Dächer

Plättli-Böden

2247b

Asphalt-Blei-Isolierplatten

zu Isolierungen.

Holzpflasterungen

Mehrjährige Garantie für alle Arbeiten.

KOCH & C^{IE}, E. Baumberger & Koch
 Asphalt- und Zementgeschäft, BASEL.

Antworten.

Auf Frage 419. Zementrohrformen liefert Robert Goldschmidt, Zürich 2.

Auf Frage 424. Robert Goldschmidt, Zürich, Schanzeneggstrasse 3, hat das gewünschte Geleise abzugeben.

Auf Frage 429. Fahrbare Brennholzkreissäge mit Deuker Benzinmotor-kombiniert, liefern Würgler, Kleiser & Mann, Maschinenfabrik, Albisrieden-Zürich.

Auf Frage 434. Wenden Sie sich an die Firma Robert Goldschmidt, Zürich, Schanzeneggstrasse 3.

Auf Frage 434. Zum Betrieb von Holzbearbeitungsmaschinen geeignete Deuker Benzinmotoren oder Rohölmotoren liefern Würgler, Kleiser & Mann, Maschinenfabrik, Albisrieden-Zürich.

Auf Frage 437. Steigseisen für Gittermasten liefern A. Huber & Cie., Werkzeuge und Maschinen, Luzern.

Auf Frage 439. Messingstücke aller Art mit Gewinde liefern A. Nussbaum & Cie. A.-G., Olten.

Auf Frage 443. Elektromotoren beliebiger Stärke liefert die „Aubag“, Rollmaterial und Baumaschinen A.-G., Zürich, Seidengasse 16.

Auf Frage 443. Motoren, Dreh- und Wechselstrom, liefert S. Müller-Schneider, Frutigen.

Auf Frage 443. Elektromotoren jeder Größe liefert die Eisengießerei und Maschinenfabrik E. & F. Baumann, Suhr bei Aarau.

Auf Frage 445. Wir wären in der Lage, leicht transportable Gesteinsbohrmaschinen für gewünschten Zweck, eventuell in Miete abzugeben: Bachmann-Boschardt & Cie., Zürich 6.

Auf Frage 448. Turbinen aller Art liefern und projektieren: D. Meyer & Cie., Turbinenfabrik, Solothurn.

Auf Frage 448. Die A.-G. Olma Landquart Maschinenfabrik Olten könnte eine Hochdruck-Turbine abgeben.

Auf Frage 451. Kombinierte Abriecht- und Dickenhobelmaschinen mit runder Messerwelle und Kehlvorrichtung, als auch Universal-Fassonautomaten zur Herstellung von Massenartikeln in Holz u. liefern Fischer & Süssert, Maschinen und Werkzeuge, Basel 1.

Auf Frage 451. Wenden Sie sich an die A.-G. Olma Landquart Maschinenfabrik Olten.

Submissions- und Stellen-Anzeiger.

Schweiz. Bundesbahnen, Kreis I. 1. Ausführung folgender Eisenkonstruktionen und Bestandteile, für welche das Material von den S.B.B. geliefert wird: Gittermasten, Joche, Ausleger, Fundamentbolzen, Aufsätze und Distanzeisen; 2. Lieferung von Rollen, Gliederketten, Dösen, Klemmen, Isolatorstützen u. -schellen, Bolzen, Muttern u. Unterlagsscheiben; 3. Lieferung von feuerverzinkten Bolzen; 4. Lieferung von gußeisernen Bestandteilen. Pläne u. im Bureau 142 des Verwaltungsgebäudes Nr. 2 an der Raxide in Lausanne. Auf Verlangen Abgabe der Pläne gegen Hinterlegung von 1 Fr. pro Plan. Angebote mit Aufschrift „Lieferung, bezw. Ausführung der Eisenkonstruktionen für die Elektrifizierung“ bis 30. Juli an die Kreisdirektion I in Lausanne.

Schweizer. Bundesbahnen, Kreis V. Schlosserarbeiten für die Elektrifikation Bellinzona—Chiasso und Luzern—Griffeld: Eisengerüste, Tragböcke, Trennmesser-Balken, Schuttgitter, Geländer und Einfriedigungen für 29 Schaltkasten (Total = 70 t); ca. 50 freistehende Blechkästen für die Armaturen der Schwachstromkabel (ca. 10 t); ca. 40 Blechkästen zum Anbau an Wärterhäusern für die Armaturen der Schwachstromkabel (ca. 11 t). Ausschreibungsgrundlagen beim Leitungsbaubureau der Elektrifikation in Luzern. Eingaben mit der Aufschrift „Schlosserarbeiten für die Elektrifikation“ bis 30. Juli an die Kreisdirektion V in Luzern.

Schweizer. Bundesbahnen, Kreis V. Schlosserarbeiten für die Unterwerke und Wohnhäuser Steinen und Melide. Pläne u. im Hochbaubureau des Obergeringens in Luzern (Luzernerhof, Zimmer 24) und im Bureau des Bahningenieurs in Bellinzona. Abgabe der Pläne gegen Vergütung von 8 Fr. für Steinen, 7 Fr. für Melide. Angebote mit Aufschrift „Schlosserarbeiten für das Unterwerk Steinen resp. Melide“ bis 6. August an die Kreisdirektion V in Luzern.

Zürich. Ausbau des Dachgeschosses Schulhaus Hohe Promenade in Zürich. Maurer-, Gipfer-, Schreiner- und Malerarbeiten, Vinoleumbelag. Pläne u. je vormittags im Bureau 41 des Hochbauamtes. Angebote mit entsprechender Aufschrift bis 25. Juli an den Bauvorstand III, Stadthaus.

Zürich. Kirchenpflege Riltberg b. ZH. Zimmer-, Dachdecker-, Spengler- und Malerarbeiten für die Außenrenovation und den Giebelanbau des Westflügels der Kirche. Pläne u. am 21., 22. und 23. Juli je vorm. von 9 bis 12 Uhr bei der Kirche, ebenso bei der Bauleitung, A. Huber-Sutter, Architekt, Bellariastraße 64, Zürich 2. Offerten mit der Aufschrift „Kirchenrenovation Riltberg b. ZH“ bis 26. Juli, abends, an L. Hardmeyer-Hoh, Präsident der Kirchenpflege, Seefraße.

Zürich. Wasserversorgung Bickwil b. Obfelden. 480 m Gufleitung (75 mm, Schweizerfabrikat), samt Grabarbeiten. Pläne u. bei Präsident Siegrist in Bickwil. Offerten mit Aufschrift „Wasserofferte“ bis 31. Juli an denselben.

Zürich. Sekundarschulgemeinde Morbas-Freienstein-Teufen. Lehrer-Wohnhäuser. Erd-, Maurer-, Kanalisations-, Kunststein-, Zimmer-, Spengler- und Dachdeckerarbeiten. Pläne u. je vorm. von 9–12 Uhr bei der Bauleitung, Knell & Häfzig, Architekten, Gotthardstraße 62, Zürich 2. Eingaben mit der Aufschrift „Offerten für die Lehrer-Wohnhäuser“ bis 28. Juli an den Präsidenten der Baukommission, P. Keller-Malzacher, Schloß Teufen.

Bern. Wasserversorgungsanlage Kirchlindach. Circa 28,288 m gußeiserne Muffenröhren 75–150 mm Lichtweite,

sämtliche Formstücke und 100 Schieber, 100 doppelarmige Ueberflurhydranten, 28,725 m Grabarbeiten, Reservoir in Meikirch 400 m³, Zu- und Hausleitungen. Pläne u. bei Gemeindefreier Siegrist in Dürschwaben. Offerten mit der Aufschrift „Wasserversorgung“ bis 28. Juli an denselben. Diese Arbeit wird als Notstandsarbeit durchgeführt und sind in erster Linie die vom Kant. Arbeitsamt zugewiesenen Leute zu beschäftigen.

Berne. Communes d'Ederswiler et Roggenbourg. Installation d'eau potable avec réseau d'hydrants. Captage de sources, chambres collectrices et conduites d'amenée, réservoir de distribution (300 m³), tuyaux en fonte (env. 5000 m), 16 bornes-hydrants, etc. Plans, etc. chez le maire d'Ederswiler et au bureau d'ingénieurs Lévy et Masset à Delémont. Offres avec la mention „Wasserversorgung“ à Aug. Spiess, maire d'Ederswiler, jusqu'au 4 août.

Berne. Tous les travaux d'un bâtiment comprenant: habitation, grange, écurie, pour Vve Thérèse Comment à Courgenay. Plans, etc. chez la propriétaire. Offres à la dite jusqu'au 30 juillet.

Schwyz. Ristler-Genossenschaft. a) Circa 1200 m Grabarbeit (offene Graben) in der Tröste. Eingaben mit Aufschrift „Grabenarbeit“ bis 21. Juli an Genossenvogt Laurenz Ristler in Reichenburg. b) Erstellung eines Teils Schindeldachung (südlicher Flügel) am großen Lachnerfall. Eingaben per m², mit Aufschrift „Deckarbeit“ bis 25. Juli an obgenannten. c) Zimmerarbeit (kleinere Reparatur) am Schwändrainfall. Eingaben bis 25. Juli an obgenannten. Auskunft daselbst.

Aargau. Stadtbauamt Rheinfelden. Hochreservoir auf dem „Berg“, circa 1900 m³ Inhalt, aus Stampfbeton-Mauerwerk samt allem Zubehör, Entwässerungen und Armaturen. Pläne u. auf dem Stadtbauamt. Offerten mit der Aufschrift „Hochreservoir“ bis 26. Juli an den Gemeinderat.

Aargau. Wasserversorgungs-Genossenschaft A.-G. Ober-Entfelden. Probebohrung für ein Grundwasser-Pumpwerk. Offerten mit der Aufschrift „Probebohrung“ bis 23. Juli an den Präsidenten, Herrn. Walthert. Auskunft daselbst.

Aargau. Kirchenrenovation in Auenstein. Gerüstarbeiten zum Anfrich des Turmes und Erneuerung der Kirchendecke ca. 600 m², Anfrich des Turmes 400 m², neue Kirchendecke 170 m², Weißeln der Wände in der Kirche 300 m², Malerarbeiten 170 m², Dachdeckerarbeiten. Auskunft u. beim Präsidenten der Baukommission, Joh. Hochstrasser, Biezammann. Offerten mit der Aufschrift „Kirchenrenovation“ bis 29. Juli an denselben.

Thurgau. Erweiterung der Autogarage des Kantons-Spitals Mänsterlingen. Maurer-, Zimmer-, Spengler-, Dachdecker- und Malerarbeiten. Unterlagen bei G. Büeler, Architekt, Amriswil. Offerten mit der Aufschrift „Autogarage“ bis 30. Juli an das kanton. Straßen- und Baudepartement.



Holzbearbeitungs-Werkzeuge

Kreissägen :: Bandsägen :: Ia. Leime
Herring Bildhauer- und Drechsler-Werkzeuge,
Flintpapier :: Schleifpapier in Rollen ::
Vertikalbeschlüge, Universalzentralverschlüsse.

Möbel- und Bau-Beschläge

In grösster Auswahl; Anfertigung u. Zeichnung.

F. Bender.

OBERDORFSTRASSE 9 u. 10, ZÜRICH

1893