

Zeitschrift: Illustrierte schweizerische Handwerker-Zeitung : unabhängiges Geschäftsblatt der gesamten Meisterschaft aller Handwerke und Gewerbe

Herausgeber: Meisterschaft aller Handwerke und Gewerbe

Band: 37 (1921)

Heft: 15

Rubrik: Aus der Praxis - für die Praxis

Nutzungsbedingungen

Die ETH-Bibliothek ist die Anbieterin der digitalisierten Zeitschriften auf E-Periodica. Sie besitzt keine Urheberrechte an den Zeitschriften und ist nicht verantwortlich für deren Inhalte. Die Rechte liegen in der Regel bei den Herausgebern beziehungsweise den externen Rechteinhabern. Das Veröffentlichen von Bildern in Print- und Online-Publikationen sowie auf Social Media-Kanälen oder Webseiten ist nur mit vorheriger Genehmigung der Rechteinhaber erlaubt. [Mehr erfahren](#)

Conditions d'utilisation

L'ETH Library est le fournisseur des revues numérisées. Elle ne détient aucun droit d'auteur sur les revues et n'est pas responsable de leur contenu. En règle générale, les droits sont détenus par les éditeurs ou les détenteurs de droits externes. La reproduction d'images dans des publications imprimées ou en ligne ainsi que sur des canaux de médias sociaux ou des sites web n'est autorisée qu'avec l'accord préalable des détenteurs des droits. [En savoir plus](#)

Terms of use

The ETH Library is the provider of the digitised journals. It does not own any copyrights to the journals and is not responsible for their content. The rights usually lie with the publishers or the external rights holders. Publishing images in print and online publications, as well as on social media channels or websites, is only permitted with the prior consent of the rights holders. [Find out more](#)

Download PDF: 16.01.2026

ETH-Bibliothek Zürich, E-Periodica, <https://www.e-periodica.ch>

frieße als auch fertig zusammengestellte Fensterflügel und Türen nuten. Im letztern Falle kann der Seitenanschlag, der ein Anreißen der Arbeitsstücke überflüssig macht, mit einem Spindeleinspanner versehen werden.

Das Arbeitsstück wird samt dem hölzernen, verleimten, Schiebeteisch gegen das hin- und hergehende Nutmesser bis auf die gewünschte Nuttiefe gestossen, die sich durch einfachen Holzanschlag oder auch nur durch eine Mutterschraube in der einen Tischnute, einstellen läßt. Ähnlich, wie auf der Bohrmaschine fährt man, zur Entfernung der Spähne und um saubere Schlitze zu bekommen mehrmals ein und aus. Der Apparat ist auf jeder Kehlmaschine verwendbar und ein besonderer Vorteil besteht noch darin, daß man ihn rasch auf verschiedene Schlitzlänge einstellen kann. Der Apparat besteht aus:

1. Einem besonderen Kehlholz mit Quernute, in welcher der Kurbelzapfen entsprechend den verschiedenen Nutlängen verschiebbar ist.
2. Dem eigentlichen Nutapparat mit dem Kurbelstück aus Aluminium, dem Messerhalter aus Stahlguß und dem Drehpunktlager. Den Messern in 5 Normalgrößen für 1,5, 2, 2,5, 3 und 4 mm Schlitzweite. Wenden sie sich gefl. an die A.-G. Olma Landquarter Maschinenfabrik Olten.

Literatur.

Technische Anstrich-, Imprägnier- und Isoliermittel und deren Verwendung in der Industrie und den Gewerben. Zeitgemäß dargestellt von Prof. Max Bottler, Chemiker in Würzburg. Verlagsdruckerei Würzburg G. m. b. H. 1921. Broschiert Mk. 14.40, gebunden Mk. 20.40.

Der Verfasser, der durch seine verschiedenen Werke chemisch-technischen Inhaltes bereits weiteren Kreisen bekannt geworden ist, behandelt in vorliegendem, drei Teile umfassenden Buche zunächst die zu technischen Anstrichen brauchbaren Materialien und bringt Vorschriften zur Herstellung technischer Anstrichmittel. Hierauf werden die verschiedenen Verfahren zur Imprägnierung von Holz und Geweben und anschließend die zu Imprägnierungszwecken dienenden Materialien und Flüssigkeiten behufs Erzielung von Feuersicherheit und zum Wasserdichtmachen der Gewebe eingehend besprochen. Ein besonderes Kapitel befaßt sich mit der Konservierung von Holz. In dem die Isoliermittel behandelnden Teile folgt auf erläuternde Bemerkungen über Isolierung (Wärme- und Kälteschutz) und Isoliermaterialien eine Beschreibung der zu den verschiedenen Isolierzwecken dienenden Materialien und der Isolier-Kompositionen. Es werden Wärme-(Kälte-)Schutzmittel und Isoliermittel berücksichtigt und Vorschriften zur Herstellung von geeigneten Schutzmassen angeführt. Von den Isoliermitteln für

Elektrotechnik sind besonders solche ausgewählt worden, die in neuerer Zeit eine wichtige Rolle spielen.

Das vorliegende Werk soll in der Hand sowohl jedes Betriebsleiters, Werksführers als auch jedes in der Anstrich-, Imprägnier- und Isoliertechnik tätigen und strebsamen Arbeiters sein. Es ist dazu bestimmt, alle Beteiligten über die Beschaffenheit der zu Anstrich-, Imprägnier- und Isolierzwecken dienenden Materialien aufzuklären und ihnen Winke und Anweisungen über deren praktische und zweckmäßige Verwendung zu geben. Sämtliche Neuerungen und Erfolge der letzten Zeit sind berücksichtigt worden. Das Buch dürfte darum von allen Interessenten besonders willkommen heißen werden. Unentbehrlich für jeden Industrie- und Gewerbebetrieb, für jeden Handwerker und Facharbeiter, für Bauämter und Behörden! Das Werk sollte in der Handbibliothek keines Betriebes fehlen!

Aus der Praxis. — Für die Praxis.

Fragen.

NB. **Verkaufs-, Tausch- und Arbeitsgesuche** werden **unter diese Rubrik nicht aufgenommen**; derartige Anzeigen gehören in den **Inseratenteil** des Blattes. — Den Fragen, welche „unter Chiffre“ erscheinen sollen, wolle man **50 St.** in Marken (für Zusendung der Offerten) und wenn die Frage mit Adresse des Fragestellers erscheinen soll, **20 St.** beilegen. **Wenn keine Marken mitgeschickt werden, kann die Frage nicht aufgenommen werden.**

435. Wer liefert Verbindungsschloß für Drahtseile von 8 bis 12 mm Dicke, leicht aushängbar, Marke „Goliat“, oder andere? Offerten an J. Lütolf, mech. Schmiede, Zell (Luzern).

436. Wo bezieht man kleine Hobelmaschinen zum Aufschrauben auf eine Bank oder festem Gestell, neu oder gebraucht, aber noch gut erhalten? Offerten an Wipfli, Wagnerei, Seedorf (Uri).

437. Wer liefert Steigeisen für Gittermasten und Differenzträger? Offerten unter Chiffre 437 an die Exped.

438. Wer könnte mir eine Partie Gerüststangen, 12–15 m Länge, zur Kirche Kriegstetten (Solothurn) liefern, ebenso Gerüstbretter, 30 mm, zum Gerüsten am Kirchturm? Offerten an Joh. Weibel, mech. Bau-Spenglerei, Mumpf (Aargau).

439. Welche Fabrik macht als Spezialität Messingtiebe, ca. 90 mm Durchmesser, ca. 1 1/2 mm Dicke, ferner Messing-Einsenkopfschrauben, ca. 2 cm lang mit Metallgewinde, Messingzapfen mit 1/2" Gasgewinde? Offerten unter Chiffre 439 an die Exped.

440. Wer hätte miet- oder eventuell kaufweise folgende Zementröhren-Modelle abzugeben: 1×0,45 cm Lichtw., Wandstärke 70 mm; 1×0,40 cm Lichtw., Wandstärke 70 mm; 1×0,60 cm Lichtw., Wandstärke 90 mm; 1×0,20 cm Lichtw., Wandstärke 50 mm; 1×0,15 cm Lichtw., Wandstärke 45 mm? Offerten unter Chiffre 440 an die Exped.

441. Wer hätte eine gut erhaltene, komb. Hobelmaschine mit 600 mm Hobelbreite gegen Kassa abzugeben? Neueste Offerte mit Preisangabe an G. Zint, St. Gallen C.

442. Wer liefert feines, weißes Quarzmehl? Offerten mit Preis und Muster unter Chiffre 442 an die Exped.

443. Wer liefert Drehstrom-Motor 3 PS, 250 Volt, Kurzschluß, komplett, und 5 PS Drehstrom-Motor, 250 Volt, mit Schleifringanker, komplett? Offerten unter Chiffre 443 an die Exped.

444a. Wer hätte gebrauchte Holzpaltmaschine abzugeben?
b. Wer liefert Stiften von 14/40 bis 21/120, zirka 300 kg? Offerten an A. Rüegg, Jona.

445. Wer hat leihweise abzugeben leichttransportable Gesteinsbohrmaschine für Bohrungen von 50 mm Durchmesser und bis 1 m Tiefe? Offerten unter Chiffre 445 an die Exped.


446. Wer übernimmt in Afford das Bohren von Gesteinslöchern in Zurafels von 50 mm Durchmesser und bis 1 m Tiefe? Offerten unter Chiffre 446 an die Exped.

447. Wer liefert zirka 2000 Garnituren Tannenleisen, per Garnitur nach folgendem Maß und Stück: 8 Leisten 610×750×12 mm; 8 Leisten 610×750×12 mm; 8 Leisten 380×750×12 mm; 8 Leisten 390×40×12 mm, in trockenem Holze? Offerten unter Chiffre 447 an die Exped.

448. Wer hätte abzugeben, gebraucht, aber gut erhalten: Turbine und Röhren für effektive 8 PS, Gefäll 25 m, Länge der Leitung 135 m, eventuell auch bloß für effektiv 5 PS? Offerten mit Beschreibung und Preis unter Chiffre 448 an die Exped.

449. Wer hätte abzugeben eine Zentrifugalpumpe für 15 m Förderhöhe und ca. 40 Liter pro Minute, sowie 1 Elektromotor, 1/2 HP, 250 Volt, 50 Per., 1 Phase, 2–4 polig? Offerten mit Beschreibung und Preisangaben an J. Raef, Mechaniker, Vevey.

WILH. BAUMANN HORGEN



Rolladen. Rolljalousien. Jalousieladen. Rollschutzwände

Gegründet **1860**

450. Wer liefert I-Balken von NP 12—18? Offerten per kg an Großrat B. Siegenthaler, Bellikon (Margau).

451a. Welche Schreinerei oder Wagnerei hat Hobelmaschine mit ausziehbarer, zweiteiliger Messerwelle zur Anfertigung eines Massenartikels abzugeben? **b.** Wer hat kleine, gebrauchte Dynamo, ca. 12 Volt, 20 Amp., und Akkumulatorbatterie mit 4—5 Elementen abzugeben? Offerten unter Chiffre 451 an die Exped.

452. Wer liefert 6 Stück Stahlrohre, 170 mm lang, äußerer Durchmesser, nach außen abgedreht 200 mm, sodaß nach Fertigstellung noch 2 mm Wanddicke verbleiben? Offerten an J. M. Sanderbühlin, Zementröhrenfabrik, Isnach-Schwynz.

453. Wer hätte eine Dampfzylinder-Schmierpresse mittlerer Größe abzugeben? Offerten an Jos. Wöskart, Wollhusen.

Antworten.

Auf Frage **396.** Preßluft in großen Gefäßen liefern die „Carba“ Fabriken für komprimierte Gase A.-G. in Zürich, Hardturmstraße 101.

Auf Frage **407.** Sandpapier-Bandschleifmaschinen liefert Rud. Brenner & Cie., Basel.

Auf Frage **407.** Sandpapier-Schleifmaschine, neues System, mit eingebautem, kräftigem Ventilator zur Staubabsaugung, liefert und wünscht mit Fragesteller in Verbindung zu treten: J. Knöpfel, mech. Werkstätte, Walzenhausen.

Auf Frage **407.** Bandschleifmaschinen habe stets abzugeben: S. Müller-Schneider, Frutigen.

Auf Frage **412.** Hand Zementsteinpressen liefert billigst: Joseph Wormser, Zürich, Gartenhofstraße 32.

Auf Frage **413.** Elektromotoren jeder Art habe abzugeben: S. Müller-Schneider, Frutigen.

Auf Frage **414.** 30 und 60 mm vollkommen dürre Eichenbretter liefert „Holz-Contor A.-G.“, Zürich, Rinkelstraße 2.

Auf Frage **415.** Für kombin. Hobelmaschinen wende man sich an S. Müller-Schneider, Frutigen.

Auf Frage **415.** Kombinierte Abriht- und Dichebelmaschinen mit Einriemenantrieb und Friktionsvorschub liefert ab Lager: Fischer & Süssert, Maschinen und Werkzeuge, Basel 1.

Auf Frage **415.** Die A.-G. Olma Landquarter Maschinenfabrik Olten liefert neue komb. Abriht- und Dichebelmaschinen.

Auf Frage **415.** Neue komb. Hobelmaschinen, 600 mm breit, liefert Rud. Brenner & Cie. in Basel.

Auf Frage **415.** Moderne komb. Abriht- und Dichebelmaschinen, 450—600 mm Hobelbreite, liefert die Maschinenfabrik Rauschenbach A.-G. Schaffhausen.

Auf Frage **417.** Druckwasser-Ventilare liefern A. Huber & Cie., Werkzeuge und Maschinen Luzern.

Auf Frage **418.** Neue Bandsägen, 700 und 800 mm Rollendurchmesser, liefert Rud. Brenner & Cie., Basel.

Auf Frage **418.** Bandsägen liefern Im-Hof & Cie. in Basel.

Auf Frage **418.** Bandsägen jeder Größe liefert S. Müller-Schneider, Frutigen.

Auf Frage **418.** Bandsägen mit 600—1000 mm Rollendurchmesser liefert die Maschinenfabrik Rauschenbach A.-G. in Schaffhausen.

Auf Frage **418.** Bandsägen beziehen Sie durch die Firma Fischer & Süssert, Maschinen und Werkzeuge, Basel 1.

Auf Frage **418.** Die A.-G. Olma Landquarter Maschinenfabrik Olten baut als Spezialität Bandsägen und liefert solche ab Lager.

Auf Frage **419.** Formen für Ei-Formrohre, 100—150 cm, hat abzugeben die „Rubag“, Rollmaterial u. Baumaschinen A.-G., Seidengasse 16, Zürich.

Auf Frage **424.** Die „Rubag“, Rollmaterial und Baumaschinen A.-G., Seidengasse 16, Zürich, liefert die gesuchten Rollbahnschienen und Rollwagen.

Auf Frage **426.** Eine passende Dampfmaschine, liegende Konstruktion, hat abzugeben die „Rubag“, Rollmaterial und Baumaschinen A.-G., Seidengasse 16, Zürich.

Auf Frage **426.** Dampfmaschinen von 15—20 PS haben prompt disponibel: Edward King's Erben, Maschinenfabrik und Kesselschmiede, Zürich-Wollishofen.

Auf Frage **429.** Fahrbare Brennholzkreisfrägen liefern Fischer & Süssert, Maschinen und Werkzeuge für die Holzindustrie in Basel 1.

Auf Frage **429.** Neue fahrbare Brennholzkreisfrägen mit Benzinmotor liefert U. Ammann, Maschinenfabrik A.-G., Langenthal.

Auf Frage **429.** Fahrbare Brennholzkreisfrägen, mit oder ohne Elektromotor oder Benzinmotor, liefert die Eisengießerei und Maschinenfabrik G. & J. Baumann, Suhr bei Aarau.

Auf Frage **429.** Wenden Sie sich an die Firma Rud. Brenner & Cie. in Basel.

Auf Frage **430.** Gebrauchtes Schwungrad, wie neu, zu einfachem Stelzengang hat abzugeben: A. Stirnimann, autogene und autochemische Schweißerei, Löwengraben 6, Luzern.

Auf Frage **430.** Die A.-G. Olma Landquarter Maschinenfabrik Olten hat stets vorrätig Bestandteile zu einfachen Gatter-

sägen und solchen mit Einsatzgatter, sowie Wagenkreisfrägen. Sie liefert auch praktische Blockhalter.

Auf Frage **430.** Komplette Einsatzgänge, als auch deren Bestandteile, erhalten Sie bei der Firma Fischer & Süssert, Maschinen und Werkzeuge, Basel, Freiestraße 53.

Auf Frage **433.** Roststäbe nach Maß für Lokomobil liefern Edward King's Erben, Maschinenfabrik und Kesselschmiede in Zürich-Wollishofen.

Auf Frage **434.** Benzinmotoren, neu und gebraucht von 15—24 PS, hat abzugeben: Maschinenfabrik Hinwil A.-G.

Submissions- und Stellen-Anzeiger.

Schweizer. Bundesbahnen, Kreis V. Schloffer: arbeiten für die Elektrifikation Bellinzona—Chiasso und Luzern—Erstfeld: Eisengerüste, Tragböcke, Trennmesserbalken, Schuttgitter, Geländer und Einfriedigungen für 29 Schaltposten (Total = 70 t); ca. 50 freistehende Blechkästen für die Armaturen der Schwachstromkabel (ca. 10 t); ca. 40 Blechkästen zum Aufbau an Wärterhäusern für die Armaturen der Schwachstromkabel (ca. 11 t). Ausschreibungsgrundlagen beim Leitungsbaubureau der Elektrifikation in Luzern. Eingaben mit der Aufschrift „Schlofferarbeiten für die Elektrifikation“ bis 30. Juli an die Kreisdirektion V in Luzern.

Zürich. Tiefbauamt der Stadt Zürich. Lieferung von Bagmaterial und Erstellen von Sägen für die Fußwegverbindung vom Mythenquai nach Wollishofen. Rundholzpfosten 125 Stück 10—12 cm dick, 1,8 m lang, 100 Stück 12 bis 15 cm dick, 2,3 m lang, zugespitzt; Traversen aus halbrunden Ratten 750 m 8—10 cm breit, 320 m 9—12 cm breit; halbrunde Döggeli 1000 Stück 8 cm breit, 1,5 m lang, oben zugespitzt. Die Offerten sind mit und ohne Karbolineum-Tränkung und Lieferung franco Bauplatz zu stellen. — Erstellung von Sägen: a) 1 m hohe Halblattenhäge aus Pfosten von 10—12 cm Durchmesser in Abständen von je 2 m und 3 Traversen von 8—10 cm Breite; b) 1,5 m hohe Pallisadenzäume aus Pfosten von 12—15 cm Durchmesser in Abständen von je 1,5 m, zwei 9—12 cm breite Traversen und Döggeli mit 6 cm Zwischenraum. Die Offerten sind per m Hag zu stellen. Frist für Materiallieferung 3 Wochen, für Erstellung der Häge 6 Wochen. Offerten mit der Aufschrift „Häge Mythenquai“ bis 18. Juli an das Tiefbauamt der Stadt Zürich.

Zürich. Umbau und Renovation des Feuerwehrgerätemagazins in Flurlingen. Maurer-, Zimmer-, Dachdecker-, Spengler- und Malerarbeiten. Pläne zc. bei der Gemeinderatskanzlei. Eingaben bis 25. Juli an den Gemeinderat.

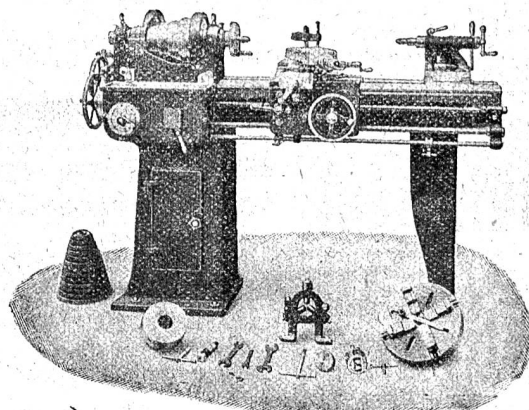
Bern. Wasserversorgung der Gemeinde Büren a. A. Fassung und Einleitung der sog. Stöckerenquellen in Oberwil. Quellsfassungen, Brennstuben und Sammelbrunnstube, 1030 m Gehrrohrleitung aus Choindez 150 mm, Grabarbeiten (Notstandsarbeit). Pläne zc. auf der Gemeinderatskanzlei. Offerten mit Aufschrift „Wasserversorgung“ bis 15. Juli an den Gemeinderat.

Bern. Gemeinde Tramelau-Dessous. Lieferung von 2100 m gußeisernen Muffenröhren (125 mm weit) mit ver-

Werkzeug - Maschinen

aller Art

1906



W. Wolf, Ingenieur :: vorm. Wolf & Weiss :: Zürich
Lager und Bureau: Brandchenkestrasse 7.