

Zeitschrift: Illustrierte schweizerische Handwerker-Zeitung : unabhängiges Geschäftsblatt der gesamten Meisterschaft aller Handwerke und Gewerbe

Herausgeber: Meisterschaft aller Handwerke und Gewerbe

Band: 37 (1921)

Heft: 12

Rubrik: Aus der Praxis - für die Praxis

Nutzungsbedingungen

Die ETH-Bibliothek ist die Anbieterin der digitalisierten Zeitschriften auf E-Periodica. Sie besitzt keine Urheberrechte an den Zeitschriften und ist nicht verantwortlich für deren Inhalte. Die Rechte liegen in der Regel bei den Herausgebern beziehungsweise den externen Rechteinhabern. Das Veröffentlichen von Bildern in Print- und Online-Publikationen sowie auf Social Media-Kanälen oder Webseiten ist nur mit vorheriger Genehmigung der Rechteinhaber erlaubt. [Mehr erfahren](#)

Conditions d'utilisation

L'ETH Library est le fournisseur des revues numérisées. Elle ne détient aucun droit d'auteur sur les revues et n'est pas responsable de leur contenu. En règle générale, les droits sont détenus par les éditeurs ou les détenteurs de droits externes. La reproduction d'images dans des publications imprimées ou en ligne ainsi que sur des canaux de médias sociaux ou des sites web n'est autorisée qu'avec l'accord préalable des détenteurs des droits. [En savoir plus](#)

Terms of use

The ETH Library is the provider of the digitised journals. It does not own any copyrights to the journals and is not responsible for their content. The rights usually lie with the publishers or the external rights holders. Publishing images in print and online publications, as well as on social media channels or websites, is only permitted with the prior consent of the rights holders. [Find out more](#)

Download PDF: 15.01.2026

ETH-Bibliothek Zürich, E-Periodica, <https://www.e-periodica.ch>

credit einen Beitrag von 200,000 Fr. zur Erleichterung der Beschaffung angemessener Modelle für den Wohnungsbau.

Industrie-Einfuhrbeschränkungen. In einer von der Sektion Ein- und Ausfuhr des eidgen. Volkswirtschaftsdepartements einberufenen Versammlung von über 100 Vertretern von Industrie und Handel wurde nach einem einleitenden Referat von Nationalrat Schirmer zu den verschiedenen Fragen der Handhabung des erlassenen Bundesratsbeschlusses betr. die Einfuhrbeschränkungen Stellung genommen. Dabei wurde nahezu einstimmig der Wunsch geäußert, daß Einfuhrbewilligungen inskünftig nur jenen Kreisen bewilligt werden sollen, die sich zugleich als Käufer von schweizerischen Fabrikaten ausweisen können. Nach diesem Grundsatz wird seit einiger Zeit die Einfuhr von Schuhwaren geregelt.

Die Probefahrten mit 19plätzigem offenen Postautomobil zwischen Splügen und Misox hatten vollen Erfolg. Über den in Frage kommenden Wagentyp wird der „Thurg. Ztg.“ geschrieben, daß es sich um sogenannte „Cars alpins“ der Firma A. Saurer in Arbon handelt. Dank eines außergewöhnlich kleinen Lenkradius ist es gelungen, auch die engsten der 70 Spitzkehren und Kurven des Bernhardinpasses in einem Zuge zu überwinden. Ein starker Motor ermöglicht die Überwindung der beträchtlichen Höhenunterschiede in verhältnismäßig kurzer Zeit (Misox 769 m ü. M., Bernhadin-Hospiz 2063 m ü. M., Differenz 1294 m in 3 1/2 Stunden) und die patentierte Motorbremse, die allen Saurer-Automobilen eigen ist, verbürgt eine derartige Sicherheit bei den Falsfahrten, daß eine Überfahrt über die schönsten und interessantesten Alpenpässe selbst ängstlichen Leuten zum Genusse werden dürfte. Die Resultate der Probefahrten haben volle Befriedigung ergeben. Ab 13. Juni werden drei solcher cars alpins täglich über den Bernhardinpaß und drei über den Furkapass fahren.

Schieferbergwerk Engi (Glarus). Der Glarner Landrat hat dem Antrag der Regierung auf Verpachtung des bisher vom Staat betriebenen Schieferbergwerkes in Engi (Sernstal) zugestimmt. Man hofft, daß es der Privatwirtschaft gelingen werde, den Betrieb des Landesplattenberges wieder rentabler zu gestalten.

Feuerwiderstandsfähigkeit von Gipsdielen. (Eingef.) Am 7. April 1921 wurde die große Ausstellungshalle des Comptoir Suisse des Industries alimentaires et agricoles in Lausanne durch einen Brand teilweise stark beschädigt.

Erneut zeigte sich dabei in ecklatanter Weise, daß Gipsdielen (Schiffbretter) selbst gegen intensives Feuer ein äußerst widerstandsfähiges Baumaterial sind.

In der Tat blieben in einem mit Gipsdielen, Provenienz Gips-Union, plafonierten Teil des vorerwähnten Gebäudes die Decken samt Balkenlage absolut intakt, während die anstoßenden Räume arg mitgenommen worden sind, was durch nach dem Brande ausgenommene Photographien, sowie eine schriftliche Erklärung der Leitung des Comptoir suisse bestätigt wird.

Dank der großen Feuerwiderstandsfähigkeit und der sonstigen günstigen Eigenschaften in Bezug auf Isolierung und Schalldämpfung, sowie der einfachen, handlichen und vielseitigen Verwendungsmöglichkeit und Preiswürdigkeit, sind Gipsdielen als erstklassiges Baumaterial erkannt worden. Dieselben eignen sich vorzüglich zu Verschalungen, Decken, Zwischenwände zc. in Wohn-, Bureau- und Industrie-Bauten, namentlich aber auch für den Ausbau von Lokalen, die einer mehr oder weniger großen Feuergefahr ausgesetzt sind, wie eben gerade Ausstellungshallen, Fabrikräume, Autogaragen, Mansarden- und Dachräume.

Aus der Praxis. — Für die Praxis.

Fragen.

NB. Verkaufs-, Tausch- und Arbeitsgesuche werden unter diese Rubrik nicht aufgenommen; derartige Anzeigen gehören in den Inseratenteil des Blattes. — Den Fragen, welche „unter Chiffre“ erscheinen sollen, wolle man 50 Cts. in Marken (für Zusendung der Offerten) und wenn die Frage mit Adresse des Fragestellers erscheinen soll, 20 Cts. beilegen. Wenn keine Marken mitgeschickt werden, kann die Frage nicht aufgenommen werden.

370. Wer hätte circa 30–40 m Gußrohr, 10 und 12 cm Lichtweite, für Klopsett, ebenso Winkel dazu, 45–75 und 90 Grad, abzugeben? Offerten an Bau-Spenglerei Mumpf.

371. Wer hätte 1 gebrauchten Riemen, 15 m lang und 10 bis 12 cm breit, sowie 1 Drahtseil, 10–14 mm dick, 50 m oder mehr lang, samt Seilflasche, abzugeben? Offerten mit Preisangaben an B. Füglistaller, Säger, Zonen (Murgau).

372a. Wer liefert ca. 300 m Wasserleitungsröhren, 70 bis 90 mm Lichtweite, eventuell 100 mm, und zu welchem Preise? **b.** Wer hätte patent. Transportfisterverschlüsse, leichte, ähnlich Vierflaschenverschlüsse, abzugeben? Offerten unter Chiffre 372 an die Exped.

373. Wer liefert verzinnertes Bandeisen, 20×1 und 22×1 mm? Offerten mit Preisangaben unter Chiffre 373 an die Exped.

374. Was ist vorteilhafter: Für eine Straßenbaute mit 800 m³ Felsprengung (es ist eine Art Rieselfelsen, weicher als Nagelfluh) Sprengung und Bohrung mit Kompressor oder Handarbeit? Gefl. Auskunft und event. Offerte für Miete von Kompressor an A. Detiker, Baugeschäft, Bubikon.

375. Wer hätte abzugeben eine Blechbiegemaschine für Blech, 2 m lang und 5 mm dick, ferner eine Blechschere für 5 mm? Offerten an G. Prebandler & Söhne, Neuchâtel.

376a. Wer liefert Paillasson (Säcke für den Holztransport), Größe 75×75 cm, und wie teuer? **b.** Wer liefert Sandpapier in Rollen, 30 cm breit, für Holzschleifmaschinen? Offerten unter Chiffre R 376 an die Exped.

377a. Wer hat gebrauchten, aber gut erhaltenen, feuersicheren Rassenschrank abzugeben und zu welchem Preise? **b.** Wer liefert Zementröhren, waggonweise, und zu welchem Preise? Offerten unter Chiffre 377 an die Exped.

378. Wer hat ein gebrauchtes Bronze- oder Messinglager abzugeben? Wellendicke 100 mm. Offerten an Hans Hirt & Cie., Baugeschäft und Sägerei, Turgi.

379. Wo kann Avenarius-Carbolinum fakweise bezogen werden? Offerten an R. Burthard, Uerikon a. Zürichsee.

380. Wer liefert Sauggas-Motoren, System Deub, Hochfeuerung, 10–12 PS? Offerten unter Chiffre 380 an die Exped.

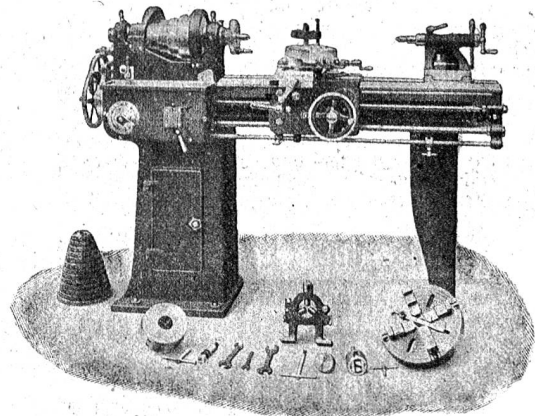
381. Wer liefert Wasserpumpen zu einer kleinen Hydrantenanlage, direkt mit Schlauchanschluß? Offerten unter Chiffre 381 an die Exped.

382. Wer hätte eine gebrauchte, aber tadellos erhaltene Wagenwinde für 3000–4000 kg Tragkraft billigst abzugeben? Offerten an J. Lüthi, Konstruktions-Werkstätte, Worb.

Werkzeug - Maschinen

aller Art

1906



W. Wolf, Ingenieur :: vorm. Wolf & Weiss :: Zürich
Lager und Bureau: Brandschenkestrasse 7.



Asphalt-

und Cementarbeiten aller Art

Trottoirs, Keller- und Brauerei-Böden, Terrassen, Korridore
Remisen, Magazine, Durchfahrten etc.

Asphaltierung von Kegelbahnen

Stallböden Plättli-Böden 247b

Asphalt-Parkett

Dachpapp-Dächer

Holzzement-Dächer

Asphalt-Blei-Isolierplatten
zu Isolierungen.

Holzpflasterungen

Mehrjährige Garantie für alle Arbeiten.

KOCH & C^{ie}, E. Baumberger & Koch
Asphalt- und Zementgeschäft, BASEL.

Antworten.

Auf Frage 345. Zementrohrmodelle liefern in neuester Konstruktion: Robert Nebi & Cie. A.-G., Zürich 1.

Auf Frage 347a und b. Baumwinden sowie Ventilatoren beziehen Sie bei Robert Nebi & Cie. A.-G., Zürich 1.

Auf Frage 348. Es empfiehlt sich eine Anfrage wegen Schleifmaschinen für furnierte Hölzer und Bärge bei der Maschinenfabrik vorm. Holzschneider & Hegi, Manessestr. 190, Zürich 3.

Auf Frage 348. Schleifmaschinen aller Art, neu und gebraucht, hat abzugeben: S. Müller-Schneider, Maschinen und Werkzeuge für Holzbearbeitung, Frutigen.

Auf Frage 348. Wenden Sie sich an die Firma Rub. Brenner & Cie., Basel.

Auf Frage 348. Holzschleif- und Abputzmaschinen liefern Fischer & Süssert in Basel.

Auf Frage 348. Schleifmaschinen liefert die „Rubag“, Rollmaterial und Baumaschinen A.-G., Seidengasse 16, Zürich.

Auf Frage 352. Elektromotoren erhalten Sie bei der „Rubag“, Rollmaterial und Baumaschinen A.-G., Seidengasse 16, Zürich.

Auf Frage 356. Feldschmieden und Schmiedewerkzeuge haben stets am Lager: Robert Nebi & Cie. A.-G., Zürich 1.

Auf Frage 356. Feldschmieden liefert ab Lager: Joseph Wormser, Zürich.

Auf Frage 356. Wenden Sie sich an die Firma Robert Goldschmidt, Zürich, zum Ankauf einer Feldschmiede.



Holzbearbeitungs-Werkzeuge

Kreissägen :: Bandsägen :: la. Leime
Herring, Bildhauer- und Drechsler-Werkzeuge,
Flintpapier :: Schleifpapier in Rollen ::
Vertikalbeschläge, Universalzentralverschlüsse.

Möbel- und Bau-Beschläge

in grösster Auswahl; Anfertigung u. Zeichnung.

F. Bender.

OBERDORFSTRASSE 9 u. 10, ZÜRICH

1893

Auf Frage 357. Wasserstands-Drahtschutgläser liefert Alf. Sachs, Ingenieur, Gensfenstraße 4, Zürich 6.

Auf Frage 360. Bohrmaschinen mit Stemm-Vorrichtung liefert die Firma Fischer & Süssert, Maschinen und Werkzeuge, Basel 1.

Auf Frage 360. Die Maschinenfabrik vorm. Holzschneider & Hegi, Manessestr. 190, Zürich 3, kann Ihnen Langlochbohr- und Stemm-Maschinen abgeben.

Auf Frage 360. Stemm-Maschinen habe ab Lager abzugeben: S. Müller-Schneider, Maschinen und Werkzeuge für Holzbearbeitung, Frutigen.

Auf Frage 360. Stemm-Maschinen erhalten Sie bei der „Rubag“, Rollmaterial und Baumaschinen A.-G., Seidengasse 16, Zürich 1.

Auf Frage 361. Zementsteinpressen hat abzugeben die „Rubag“, Rollmaterial und Baumaschinen A.-G., Seidengasse 16, Zürich 1.

Auf Frage 366. Universal-Bandsägen liefert die Maschinenfabrik Kaufchenbach A.-G., Schaffhausen.

Auf Frage 366. Universalmaschine habe lagernd: S. Müller-Schneider, Maschinen und Werkzeuge für Holzbearbeitung, Frutigen.

Auf Frage 366. Wenden Sie sich bezügl. der Universalmaschine an die „Rubag“, Rollmaterial und Baumaschinen A.-G., Seidengasse 16, Zürich 1.

Auf Frage 366. Universal-Bandsäge mit Kehl-, Kreis- und Langlochbohr-Maschine mit angebautem Motor liefert Wilhelm Frion, Unt. Rebeggasse 27, Basel.

Auf Frage 366. Wenden Sie sich an die Maschinenfabrik vorm. Holzschneider & Hegi, Manessestr. 190, Zürich 3, die Sie mit einer Universalmaschine bedienen kann.

Auf Frage 366. Schreinerei-Universalmaschinen beziehen Sie durch die Firma Fischer & Süssert, Maschinen und Werkzeuge, Basel 1.

Submissions- und Stellen-Anzeiger.

Schweizer. Bundesbahnen, Generaldirektion.
Schreiner- und Installationsarbeiten für die Zentrale des Kraftwerkes Amsteg. Pläne zc. im Hochbaubureau der Generaldirektion in Bern, Dienstgebäude Brückfeld, Mittelstr. 43, Zimmer 17, und im Baubureau des Kraftwerkes in Amsteg. Angebote mit der Aufschrift „Schreinerarbeiten“ bzw. „Installationsarbeiten für das Kraftwerk Amsteg“ bis 9. Juli an die Generaldirektion in Bern.

Chemins de fer fédéraux, 1^{er} arrondissement.
Rehaussement d'un étage du bâtiment des bureaux G. V. CFF et PLM à la gare de Genève-Cornavin. Terrassements, maçonnerie, charpente, couverture, ferblanterie. Plans, etc. au bureau N° 74 du bâtiment d'admin. N° 1 (Razude) à Lausanne, et au bureau de la voie, à la gare de Genève Offres avec la mention „Rehaussement du bâtiment des bureaux G. V. à Genève“ à la Direction du 1^{er} arrond. à Lausanne, pour le 30 juin.

Schweizer. Bundesbahnen, Kreis II. 1. Sanitäre Installationen (Kaltwasser- u. Warmwasserleitungen, Ableitungen, Gasleitungen, Isolationen, Apparate); 2. Heizungs-, Lüftungs- und Warmwasserbereitungsanlage der Kucheneinrichtung und der Wäscherei (mit Kohlen- oder elektrischer Heizung) für das neue Aufnahmegebäude in Thun. Pläne zc. im Hochbaubureau der Generaldirektion in Bern, Dienstgebäude Brückfeld, Mittelstr. 43, Zimmer 17 (täglich von 10–12 und 14–16 Uhr) und im Bureau des Hochbauverwalters auf der Baustelle in Thun je von 15–17 1/2 Uhr. Angebote mit Aufschrift: 1. „Aufnahmegebäude Thun, sanitäre Installationsarbeiten“ bis 9. Juli, 2. „Aufnahmegebäude Thun, Heizungsanlagen“ bis 30. Juli an die Kreisdirektion II in Basel.

Schweizer. Bundesbahnen, Kreis III. Einbau einer Wohnung in den Dachstock des Aufnahmegebäudes der Station Embrach-Norbas. Pläne zc. im Hochbaubureau des Oberingenieurs im alten Rohmaterialbahnhof in Zürich 4. Angebote mit der Aufschrift „Aufnahmegebäude Embrach-Norbas“ bis 27. Juni an die Kreisdirektion III in Zürich.

Zürich. Steinhauerarbeiten zur Renovation der Eismattseitigen Fassade der Fleischhalle, Zürich 1. Auskluft bis 30. Juni je vorm. 11–12 Uhr im Bureau Nr. 30 des Hochbauinspektors, Amtshaus IV. Angebote mit der Aufschrift „Offerte Steinhauerarbeiten Fleischhalle“ bis 2. Juli an den Bauvorstand III, Stadthaus.

Zürich. Wehikon-Meilen-Bahn. Erd-, Maurer-, Kunststein-, Zimmer-, Schreiner-, Glaser-, Schlosser-, Spengler-, Dachdecker-, Hafner-, Maler- und Installationsarbeiten für 1 Einfamilien-Doppelwohnhaus in Grüningen. Pläne zc. auf dem Betriebsbureau in Grüningen. Eingaben mit der Aufschrift „Wohnhausbau in Grüningen“ bis 27. Juni an die Betriebsleitung in Grüningen.

Zürich. Malerarbeit im oberen Lehrzimmer des alten Schulhauses in Ober-Wehikon. Ausführung in der zweiten