

Zeitschrift: Illustrierte schweizerische Handwerker-Zeitung : unabhängiges Geschäftsblatt der gesamten Meisterschaft aller Handwerke und Gewerbe

Herausgeber: Meisterschaft aller Handwerke und Gewerbe

Band: 37 (1921)

Heft: 8

Rubrik: Aus der Praxis - für die Praxis

Nutzungsbedingungen

Die ETH-Bibliothek ist die Anbieterin der digitalisierten Zeitschriften auf E-Periodica. Sie besitzt keine Urheberrechte an den Zeitschriften und ist nicht verantwortlich für deren Inhalte. Die Rechte liegen in der Regel bei den Herausgebern beziehungsweise den externen Rechteinhabern. Das Veröffentlichen von Bildern in Print- und Online-Publikationen sowie auf Social Media-Kanälen oder Webseiten ist nur mit vorheriger Genehmigung der Rechteinhaber erlaubt. [Mehr erfahren](#)

Conditions d'utilisation

L'ETH Library est le fournisseur des revues numérisées. Elle ne détient aucun droit d'auteur sur les revues et n'est pas responsable de leur contenu. En règle générale, les droits sont détenus par les éditeurs ou les détenteurs de droits externes. La reproduction d'images dans des publications imprimées ou en ligne ainsi que sur des canaux de médias sociaux ou des sites web n'est autorisée qu'avec l'accord préalable des détenteurs des droits. [En savoir plus](#)

Terms of use

The ETH Library is the provider of the digitised journals. It does not own any copyrights to the journals and is not responsible for their content. The rights usually lie with the publishers or the external rights holders. Publishing images in print and online publications, as well as on social media channels or websites, is only permitted with the prior consent of the rights holders. [Find out more](#)

Download PDF: 23.02.2026

ETH-Bibliothek Zürich, E-Periodica, <https://www.e-periodica.ch>

eine wasserunlösliche Versteinerung mit dem Anstrichgrunde, so daß der Anstrich sowohl den stärksten Witterungseinflüssen als auch Säureeinwirkungen viele Jahre lang erfolgreich widersteht.

Mit Calcolin versezte Kalkfarbenanstriche haben höhere Leuchtkraft und decken weit besser als gewöhnliche Anstriche, sie sind unbedingt wasserundurchlässig, wischfest, antiseptisch, reißen und blättern nicht ab.

Für farbige Anstriche ist calcolifizierte Kalkfarbe auch in dunklen Tönen ansehbar, weil sie bis 10% Erdfarbenzusätze verträgt, ohne Flecken zu bilden oder auszublähen. Ein Calcolinanstrich ist daher für alle Faserfadenanstriche zu empfehlen.

Calcolin-Anstriche sind auch in Innenräumen sehr vorteilhaft, sie ersetzen vollständig die bisherigen Leimfarben-Anstriche etc.

Zur Isolierung des Mauerwerks gegen aufsteigende Feuchtigkeit ist ein Zusatz von 5–10% zum Mörtel ausreichend. Beim Lünchen von Ställen empfiehlt sich ein Calcolinzusatz von 5% zur Kalklünche. Die Wände können dann beliebig oft mit Kresotwasserlösungen und dergl. abgewaschen werden, ohne daß der Anstrich leidet, oder die Kalklünche ihre antiseptische Wirkung verliert. (Baumaterialienmarkt Leipzig.)

Der deutsche Roheisenverband hat den Roheisenverkauf für Juni zu den bisherigen Preisen und den alten Rabattsätzen wieder aufgenommen.

25,000 Holzhäuser. Die französische Regierung hat das deutsche Angebot zur Lieferung von 25,000 Holzhäusern für das zerstörte nordfranzösische Gebiet angenommen.

Das leichteste Holz. Das Holz des Balsabaumes (Ochra) ist leichter als Kork und hat diesem gegenüber den Vorzug des größeren Raumgehaltes, wodurch die Nutzbarmachung erheblich erleichtert wird. Im Botanischen Garten in St. Louis hat man die Eigenschaften des bisher wenig beachteten Holzes näher untersucht und eine ziemlich vielseitige Verwendung ermittelt. Das Ergebnis ist insofern wertvoll, als das Gewächs, obwohl auf die tropische Zone beschränkt, doch infolge des schnellen Wachstums sehr reichlich vorhanden ist. Die Verschiedenheit der Gewichte soll durch einige Vergleichszahlen kurz veranschaulicht werden: Ein Kubikfuß Balsa wiegt 6,6, Kork 12,4, Missouri-Kork 17,4, Ebenholz 64, schwarzes

Eisenholz 73,4 Pfund. Die Verwendungsmöglichkeiten sind noch nicht vollständig erprobt. Gegenwärtig ist die Auskleidung von Kühlschränken ein wichtiges Verwendungsgebiet, ferner die Herstellung von Rettungsflößen, Bühnen- und Filmbaulichkeiten. Es vermag in getränktem Zustande infolge seiner großen Porigkeit vorzüglich zu schützen. In einer mit Balsaholz verkleideten Kochkiste hält sich die Wärme zehn Stunden. Ein Stück Eis vermag sich in einer Hülle von diesem Holz in der heißesten Zeit eines Sommertages sechs Stunden zu halten.

Aus der Praxis. — Für die Praxis.

Fragen.

AB. Verlanf. Tausch- und Arbeitsgesuche werden unter diese Rubrik nicht aufgenommen; derartige Anzeigen gehören in den Inseratenteil des Blattes. — Den Fragen, welche unter „Chiffre“ erscheinen sollen, wolle man 50 Stb. in Marika (für Zusendung der Offerten) und wenn die Frage mit Adresse des Fragestellers erscheinen soll, 20 Stb. beilegen. Wenn keine Karten mitgeschickt werden, kann die Frage nicht aufgenommen werden.

287. Wer liefert sofort gebraucht oder neu Rollbahnschienen, 500 mm Spur? Offerten mit Preisangabe an Kissler-Furrer, Reichenburg (Schwyz).

288. Wer hat eine gebrauchte, gut erhaltene Shapingmaschine für circa 250–300 mm Hobelbreite sofort abzugeben? Offerten an die Schweiz. Zementindustrie in Mendrisio.

289. Wer liefert 15 m² Bindenbretter, 50 mm? Offerten an Baugeschäft Neefen Erben, Seengen.

290. Wer hätte gebrauchte Bandsäge mit Blätter abzugeben? Offerten unter Chiffre M 290 an die Exped.

291. Wer liefert komplette Hobelbankgarnituren, Schrauben mit gegossenem Kopf, 34 mm stark, 510 und 480 mm lang? Offerten mit Preisangaben an Fried. Stucki, Wagnerei, Trimbach bei Worh (Bern).

292. Wer liefert 2 Blockwagen, neu oder gebraucht, für einen Einspattgatter? Offerten an Chr. Soler, Holzgeschäft, Laar (Graubünden).

293. Wäre es lohnend, zur Kraftausnutzung eines annähernd $\frac{3}{4}$ der Zeit unbenutzten $2\frac{1}{2}$ HP Elektromotors (Drehstrom), für den die Grundtage von Fr. 29 per Monat auch in unbenutztem Zustande gleichwohl entrichtet werden muß, einen Einspattgatter oder Blockbandsäge etc., wenn auch nur in kürzeren Zeitabschnitten, in Betrieb zu setzen? Oder wäre es vielleicht besser, einen 3 HP Motor mit einer um Fr. 6 per Monat erhöhten Tage infallieren zu lassen? Wer erstellt solche Anlagen, wenn möglich in gebrauchtem Zustande? Wie hoch würden sich die Kosten mutmaßlich belaufen? Offerten unter Chiffre 293 an die Exped.

294. Wer hat einen kleinen, stehenden Dampfkessel mit Armaturen, 6–10 Atm. Druck, abzugeben? Offerten an A. Käppeli, Schlosserei, Wohlen (Aargau).

295. Wer hat abzugeben gebrauchtes, gut erhaltenes, eisernes Veranda-Geländer, 160×210×160 cm und 100 cm hoch? Offerten mit Bild an Postfach 11, Neftal.

296. Wer liefert sofort gebrauchten, tadellos erhaltenen, event. neuen Vollgatter? Offerten mit Preisen unter Chiffre 296 an die Exped.

297. Wer hätte abzugeben ältere, gut erhaltene Bohrmaschine, Ausladung 450–500 mm, zum Bohren von Löchern bis 33 mm? Offerten mit Preisangabe an Gebrüder Gaberthuel, mech. Werkstätte, Dstringen.

298. Wer hat abzugeben: Amerikanische Gasrohre 1", oder nahtlose Rohre in gleichen Dimensionen, schwarz, neu oder gut erhalten, sowie $\frac{1}{2}$ " schmiedeeiserne Gasrohrmuffen; 1 Kreis-Blechschere bis ca. 1 mm Blechdicke und 1 Tafel-Blechschere bis circa $\frac{1}{2}$ mm Blechdicke und ca. 1 m Schnittlänge? Offerten an J. Mayoral, Apparatbau, Zofingen.

299. Wer liefert trockene, herzförmige Hagenbüchsenflöße, 45 cm lang, 14/14 cm dick, oder in Spalten, 1 m lang, 15 cm dick? Offerten an J. Bietenholz, Pfäffikon (Zürich).

300. Sind Vollgatter mit direktem Riemen-Antrieb vom Elektro-Motor aus, also ohne Vorgelege, irgendwo in Betrieb und wie bewähren sich dieselben? Auskunft unter Chiffre 300 an die Exped.

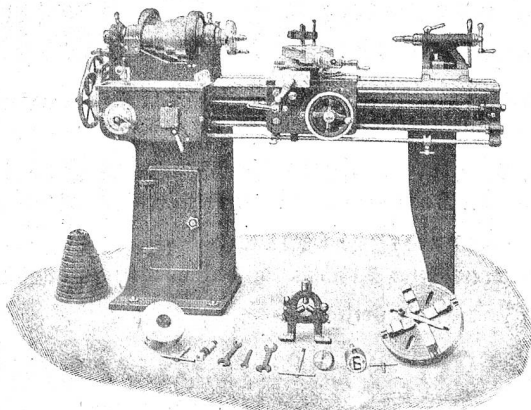
301. Wer hätte gebrauchte oder neue 1a Stahl-Stoßbohrer, 2,20–3 m lang, runde, Dicke 25–30 mm, abzugeben? Offerten mit Preisangaben an Hofer, Maurer, Seewen (Solothurn).

302. Wer hätte 1 Geldschmiede, 1 Schraubstock und etwas Schmiedewerkzeug, gebraucht, gut erhalten, abzugeben? Offerten an R. Mefferli, Zementwarenfabrik, Seftigen (Bern).

Werkzeug - Maschinen

aller Art

1906



W. Wolf, Ingenieur :: vorm. Wolf & Weiss :: Zürich
Lager und Bureau: Brandschenkestrasse 7.

303. Wer liefert Dachlatten, ofengedörft, 45 mm breit, 22 mm dick, 2—6 m lang, egal geschnitten? Offerten mit Preisen unter Chiffre R 303 an die Exped.

304. Wer hätte einige hundert Meter galv. Ausschussrohr, $\frac{3}{8}$ Zoll, für Schneefang, abzugeben? Offerten an Hans Schmid, Spenglerei, Seebach (Zürich).

305. Wer hätte eine 1 m Bleischere bis 1 mm abzugeben? Offerten unter Chiffre S 305 an die Exped.

306. Wer liefert saubere, möglichst breite, dünne oder halbdünne Kufbaumdillen, 45—50 mm oder 75—80 mm? Offerten unter Chiffre 306 an die Exped.

307. Wer hätte abzugeben gebrauchten, gut erhaltenen, event. neuen Gleichstrom-Motor, 110 Volt, $1\frac{1}{2}$ —2 HP, sowie eine gebrauchte, gut erhaltene 5 m lange Transmissionswelle, 35 oder 40 mm, mit 3 dazu passenden Ringschmierlagern? Offerten mit Preisangaben an Joh. Rüttimann, mech. Wagnerei, Mosnang (St. Gallen).

308. Wer hat eine amerikanische Rohrzange „Trimo“, $\frac{1}{4}$ bis $2\frac{1}{2}$ Zoll Rohr spannend, abzugeben? Offerten unter Chiffre G 308 an die Exped.

309. Wer hätte abzugeben eine gebrauchte, gut erhaltene event. neue Sägeschärfmaschine, sowie Bandsägenblätter? Offerten mit Beschreibung unter Chiffre 309 an die Exped.

310. Wer hat abzugeben runde gesunde Kufbaumdollen, 15 bis 25 cm Durchmesser, Eschenhälblinge oder zugeschnittene Eschen-spreichen? Offerten an Fritz Ramseier, Wagnerei, Worblaufen (Bern).

311. Wer hat einen freistehenden Dampfkessel von 5—6 m² Heizfläche, 2 Atm. Betriebsdruck, mit allen erforderlichen Armaturen, abzugeben? Offerten unter Chiffre 311 an die Exped.

312. Wer hätte 2 Riemenscheiben, Voll und Leer, 50 bis 55 cm Durchmesser, 7 cm breit, 35 mm Bohrung, abzugeben? Offerten mit Preisangaben an Joh. Wärschi, Wagner, Oberäbnit, Ufhusen (Zürich).

313. Wer fabriziert Stempel für Firmaausdruck auf Holz mit auswechselbaren Buchstaben? Offerten unter Chiffre 313 an die Exped.



Asphalt-

und Cementarbeiten aller Art

Trottoirs, Keller- und Brauerei-Böden, Terrassen, Korridore
Remisen, Magazine, Durchfahrten etc.

Asphaltierung von Kegelbahnen

Stallböden Plättli-Böden 3044b

Asphalt-Parkett Asphalt-Blei-Isolierplatten
Dachpapp-Dächer zu Isolierungen.

Holzzement-Dächer Holzpflasterungen

Mehrjährige Garantie für alle Arbeiten.

KOCH & Cie., E. Baumberger & Koch

Asphalt- und Zementgeschäft, BASEL.

Antworten.

Auf Frage 253. Leinöl, gekocht, liefert J. Mayoral in Zofingen.

Auf Frage 258. Asphalt-Defen in verschiedenen Größen liefert J. Mayoral, Zofingen.

Auf Frage 266. Lochblechmäntel für Kiesfortier-Anlagen liefert U. Ammann, Maschinenfabrik A.-G. in Langenthal.

Auf Frage 266. Lochblechmäntel für Kiesfortier-Anlagen mit beliebigem Manteldurchmesser und Länge und jeder wünschbaren Lochungsgröße fabriziert J. Mayoral, Apparatenbau in Zofingen.

Auf Frage 266. Lochblechmäntel für Kies-Sortierungsanlagen liefert die Aktiengesellschaft Kesselschmiede Richterwil.

Auf Frage 266. Lochblechmäntel für Kiesfortier-Anlagen liefert Alfred Sachs, Ingenieur, Gemsenstrasse 4, Zürich 6.

Auf Frage 269. Auswindmaschinen (Zentrifugen) mit direktem elektrischem Antrieb liefert J. Mayoral, Apparatenbau, Zofingen.

Auf Frage 270. Steinbrecher, kombiniert mit Walzwerk, liefert Fritz Marti A.-G., Bern.

Auf Frage 270. Neue Maschinen zur Herstellung von Sand, Kies und Schotter liefert Alfred Sachs, Ingenieur, Gemsenstr. 4, Zürich 6.

Auf Frage 270. Maschinen, fahrbar, für elektrischen Betrieb, liefert E. Bernheim-Boegele, Ingenieur-Bureau, Bern.

Auf Frage 270. Maschinen zur Herstellung von Bausand, Bausie und Straßenschotter liefert U. Ammann, Maschinenfabrik A.-G. in Langenthal.

Auf Frage 274. Holz-Bohrmaschinen für Kraftbetrieb liefern Fischer & Süssert, Maschinen und Werkzeuge für die Holzindustrie, Basel 1.

Auf Frage 275. Bohrmaschinen liefert Fischer & Süssert, Maschinen und Werkzeuge für die Holzindustrie, Basel.

Auf Frage 286. Dreiseitige Hobelmaschinen liefert S. Müller-Schneider, Maschinen, Frutigen.

Auf Frage 286. Hobelmaschinen liefert die „Rubag“, Rollmaterial und Baumaschinen A.-G., Seidengasse 16, Zürich.

Auf Frage 286. Die Maschinenfabrik vorm. Holzschetter & Hegi, Manessestrasse 190, Zürich 3, hat dreiseitige Hobelmaschinen abzugeben.

Auf Frage 286. Hobelmaschinen liefern Fischer & Süssert, Maschinen und Werkzeuge für die Holzindustrie, Basel 1.

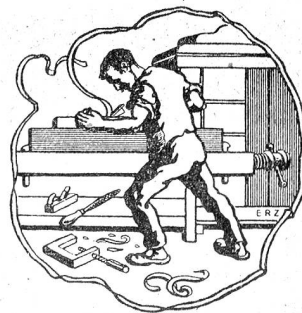
Submissions- und Stellen-Anzeiger.

Chemins de fer fédéraux, 1er arrondissement.
Marquises en bois ou en fer pour la couverture des quais de la nouvelle gare aux voyageurs de Romont (superficie couverte env. 1400 m²); construction suivant projets à établir par les soumissionnaires. Plans, etc. à la Razude à Lausanne (bureau N° 74) contre un dépôt de 5 fr. Offres avec la mention „Marquises de Romont“ à la Direction du 1er arrond., à Lausanne, pour le 15 juin.

Chemins de fer fédéraux, 1er arrondissement.
Construction d'un W. C. dans le voisinage du pont tournant de la voie 10, à la gare de Genève-Cornavin. Plans, etc. au bureau de la section de Genève—La Plaine et au bureau N° 75 à la Razude, Lausanne. Offres avec la mention „Offre pour le W. C. du pont tournant à Genève“ à la Direction du 1er arrond., à Lausanne, pour le 31 mai.

Schweizer. Bundesbahnen, Kreis III. Erstellung des Personendurchganges auf der Station Thalwil. Fundamentanhub 1500 m³, Betonmauerwerk 540 m³, Granitquader 70 m³, Asphaltisolierung 130 m², eisernes Geländer 100 m, Zementröhren 300 m. Pläne etc. beim Sektionsingenieur, Seefstrasse 30, Zürich 2. Angebote mit der Aufschrift „Personendurchgang Thalwil“ bis 31. Mai an die Kreisdirection III in Zürich.

Zürich. Erd-, Maurer-, Zimmer- und Steinhauerarbeiten für den Erweiterungsbau der Wäckerlingstriftung Letikon a. See. Pläne etc. auf dem kant. Hochbauamt, Sempsterstr. 3, Zimmer Nr. 25. Angebote mit entsprechender Aufschrift bis 30. Mai an die kanton. Baudirection in Zürich 1.



Holzbearbeitungs-Werkzeuge

Kreissägen :: Bandsägen :: Ia. Leime
Herring Bildhauer- und Drechsler-Werkzeuge,
Flintpapier :: Schleifpapier in Rollen ::
Vertikalbeschlüge, Universalzentralverschlüsse.

Möbel- und Bau-Beschläge

in grösster Auswahl; Anfertigung u. Zeichnung.

F. Bender.

OBERDORFSTRASSE 9 u. 10, ZÜRICH

1893