

**Zeitschrift:** Illustrierte schweizerische Handwerker-Zeitung : unabhängiges Geschäftsblatt der gesamten Meisterschaft aller Handwerke und Gewerbe

**Herausgeber:** Meisterschaft aller Handwerke und Gewerbe

**Band:** 36 (1920)

**Heft:** 2

## Werbung

### Nutzungsbedingungen

Die ETH-Bibliothek ist die Anbieterin der digitalisierten Zeitschriften auf E-Periodica. Sie besitzt keine Urheberrechte an den Zeitschriften und ist nicht verantwortlich für deren Inhalte. Die Rechte liegen in der Regel bei den Herausgebern beziehungsweise den externen Rechteinhabern. Das Veröffentlichen von Bildern in Print- und Online-Publikationen sowie auf Social Media-Kanälen oder Webseiten ist nur mit vorheriger Genehmigung der Rechteinhaber erlaubt. [Mehr erfahren](#)

### Conditions d'utilisation

L'ETH Library est le fournisseur des revues numérisées. Elle ne détient aucun droit d'auteur sur les revues et n'est pas responsable de leur contenu. En règle générale, les droits sont détenus par les éditeurs ou les détenteurs de droits externes. La reproduction d'images dans des publications imprimées ou en ligne ainsi que sur des canaux de médias sociaux ou des sites web n'est autorisée qu'avec l'accord préalable des détenteurs des droits. [En savoir plus](#)

### Terms of use

The ETH Library is the provider of the digitised journals. It does not own any copyrights to the journals and is not responsible for their content. The rights usually lie with the publishers or the external rights holders. Publishing images in print and online publications, as well as on social media channels or websites, is only permitted with the prior consent of the rights holders. [Find out more](#)

**Download PDF:** 20.02.2026

**ETH-Bibliothek Zürich, E-Periodica, <https://www.e-periodica.ch>**

**Gesucht:**

In kleineres Baugeschäft im Appenzellerland ein

**Maschinist**

mit Hobelmaschine, Kehlmaschine u. Fräse vertraut, gelernt. Schreiner od. Zimmermann bevorzugt, Zeugnisse erwünscht. Jahresstelle.

Anmeldung unt. Chiffre M 2295 an die Expedition.

**Dampfmaschine**

mit Rohrdampfkessel (Chaudière tubulaire) von zirka 100 HP, in sehr gutem Zustande, wegen Liquidierung 2245

**zu verkaufen.**

M. Bernheim, Interlaken.

**Buchführung**

**Ordnen, Nachführen u. Einrichtung von Buchhaltungen aller Systeme** (mit Geheimbuch), Inventuren, Bilanzen etc.

besorgt zuverlässig und diskret

Eduard Pfeiff, Zürich 1

Sellergraben 49 4444  
Telephon Hottingen Nr. 24.67

**Zu verkaufen**

1 vierseitige

**Parkett-**

**Hobelmaschine**

**Konstruktion „Framag“**

mit selbsttätigem Ketteneinzug, gebraucht, aber vollständig durchrepariert, für Stäbe von 30—180 mm Breite, 100 mm Dicke, inklusive Vorgelege, Werkzeuge und Schlüssel,

**sofort ab Schweizerstation lieferbar.**

Anfragen erbeten unter Chiffre H 2122 an die Expedition.

**PATENT-BUREAU**  
Wilh. Reinhard, Zürich

Stampfenbachstrasse 73. 23

**Zu kaufen gesucht:**

**Drehstrom-Motoren**

220 Volts, 50 Perioden,  $\frac{1}{2}$ — $3\frac{1}{2}$  PS.  
Anfragen sub Chiffre S 2276 an die Expedition.

**Konkurrenz-Ausschreibung.**

Die Firma **Tuchfabrik Wädenswil A.-G.** beabsichtigt 2344

**einige Wohnhäuser**

**zu erstellen.**

Interessenten für Pauschalübernahme schlüsselfertiger Bauten können Pläne und Baubeschrieb einsehen bzw. beziehen vom 3. bis 9. April.

Eingaben sind an die Architekten einzureichen bis **17. April 1920.**

**Thalwil, den 30. März 1920.**

Die Bauleitung:

**Müller & Freytag, Architekten B. S. A.**  
**Thalwil.**

**Neubau einer katholischen Kirche in Boncourt.**

Die Abbruch-, Grab-, Maurer-, Steinhauer-, Zimmer-, Dachdecker-, Spengler- und Gipserarbeiten **sind zu vergeben.** Die Submissionsunterlagen können bei Herrn G. Doppler, Architekt in Basel, bezogen werden. [P 2153 Q] 2249

**Für Wohnkolonien!****Tannen-Riemen**

10—20 cm breit, 4—5 m lang.

18 mm parallel besäumt . . . à Fr. 2.— per m<sup>2</sup>

18 mm roh genutet u. gekämmt à Fr. 2.50 per m<sup>2</sup>

24 mm parallel besäumt . . . à Fr. 2.65 per m<sup>2</sup>

24 mm roh genutet u. gekämmt à Fr. 3.20 per m<sup>2</sup>

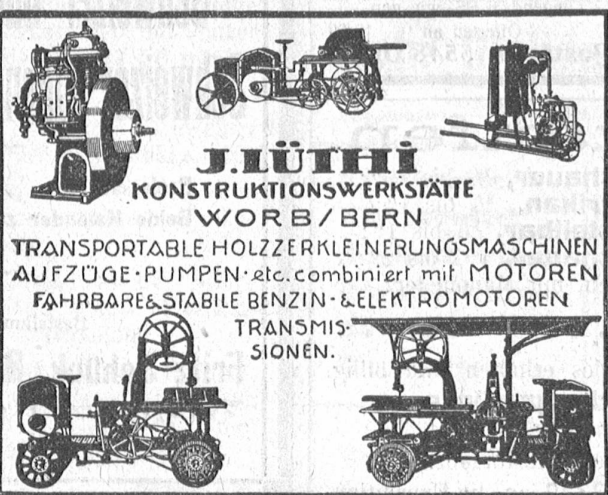
26 mm parallel besäumt . . . à Fr. 2.85 per m<sup>2</sup>

26 mm roh genutet u. gekämmt à Fr. 3.50 per m<sup>2</sup>

**Alles ganz trocken, ohne Kamm gemessen,**

ab ostschweiz. Station verladen

Anfragen unter Chiffre C L 2269 an die Expedition.



**J. LÜTHI**  
KONSTRUKTIONSWERKSTÄTTE  
WORB/BERN

TRANSPORTABLE HOLZERKLEINERUNGSMASCHINEN  
AUFZÜGE-PUMPEN-etc. kombiniert mit MOTOREN  
FAHRBARE STABILE BENZIN- & ELEKTROMOTOREN  
TRANSMISSIONEN.

Intelligenter

**Jüngling**

welcher nach  $1\frac{1}{2}$  Jahren seine Lehrzeit unterbrechen musste, **sucht sich in einer Drechslerlei noch besser auszubilden.** Kost und Logis beim Meister erwünscht. 2476

**Wilh. Mattmüller, Wagner**  
**Brienz** (Berneroberland).

**Zu verkaufen:**

**1 Francis-Turbine**

fast neu, mit Saug- und Druckgefälle, Leistung: 12 PS bei 15 m Gefälle und 80 Sekundenliter. 180 m sehr guterhaltene

**Rohrleitung**

500 mm Durchmesser, 4 mm Blechdicke, mit Flanschen. Preis 3000 Fr. 2306

**Jb. Bissegger, Schlosserei**  
**Mürwil** (Thurgau).

**Zu kaufen gesucht:**

1 gebrauchter oder neuer

**Gleichstrom-**

**Dynamo**

von 4—5 PS.

Offerten mit Preisangabe an  
**A. Helbling, Verwalter**  
**Grenchen.** 2369

**Wir kaufen:**

**Siederohre**

104×114 mm,

**Gasrohre**

schw.  $\frac{3}{4}$  und 1",

**Holländer**

Nr. 330,  $\frac{3}{4}$ , 1,  $1\frac{1}{4}$ , schw.

Offerten unter Chiffre S 2368 an die Expedition.

**Zu kaufen gesucht**

**1 Universalmaschine**

oder eine

**komb. Abricht- und Dickehobelmaschine**

ca. 450 mm Breite.

Offerten mit Preisangabe sub Chiffre U 2472 an die Expedition.

**Zu verkaufen**

100

**Raminrauchtüren**

aus Schmiedeisen, Grösse 30×24, mit Dornverschluss. Preis ab Station 7 Fr. 2260

**Max Keim**  
Kreuzlingen Tel. 146

**Ideen und Erfindungen**  
patentieren und verwerten schnell und gut [O F 22412 Z

**Gebr. A. Rebmann**  
Patentanwaltsbureau [2241  
Zürich 7, Forchstrasse 114.

**Zu verkaufen****1 Lokomobil**

ca. 5 PS, fahrbar, System Lokomotiv-Fabrik Winterthur. — Offerten unter Chiffre H L 2400 an die Expedition.

**Zu verkaufen**

Siederöhren, Fittings, Werkzeug, Schraubstöcke, Bohrmaschinen, Lötlampen, Lampen, Kassaschrank etc.

Alles noch in gutem Zustande. Angebote unter Chiffre A W 2374 an die Expedition.

**Gesucht Dampfmaschinen**

ohne Feuerung, eventuell auch ohne Kessel, Leistung 5—20 PS, Betriebsdruck 6—7 Atm., stationär oder fahrbar.

Ausführliche Angaben unter Chiffre M 2351 an die Expedition.

**Zu verkaufen.**

- 1 Schneidklupper Reishauer,  $\frac{1}{8}$  bis  $\frac{1}{2}$ “;
- 1 ditto amerikan.,  $\frac{3}{8}$  bis 1“;
- 1 ditto verstellbar,  $\frac{1}{4}$  bis 1“;
- 1 ditto Reishauer,  $1\frac{1}{4}$  bis 2“;
- 1 Probierpumpe, wie neu, mit Manometer;
- 1 Bleiöfen, verstellbar;
- 1 Satz Stemmgeschirr.

Obige Werkzeuge sind tadellos erhalten und billig. **Wasserleitungsverbindungsstücke**, neu,  $\frac{1}{4}$  bis  $2\frac{1}{2}$ “, sehr billig.

Alles nur wegen Geschäftsaufgabe.

Offerten unter Chiffre N 2327 an die Expedition.

**Zu verkaufen:**

Deutzer

**Benzin-Motor**

4 PS, wenig gebraucht, billigst. Offerten sub Chiffre B 2266 an die Expedition.

**Zu verkaufen:****6 PS Benzin-Motor**

liegende Konstruktion, gebraucht. Gefl. Offerten unt. Chiffre B 2298 an die Expedition.



5857

Anfertigung von

**Stanz-Massenartikel** aus Eisenblech. **Zwingen** aller Art. **Draht-Stiften**, geschmiedete Nägel, Eisendraht blank, gegläht, verz. **Scharniere aller Art.** Billigste Bezugsquelle.

**WINKLER & CO.**  
Wallisellen-Zürich.

**Zu verkaufen:****Benzinmotoren**

stehender Bauart, 8 und 10 PS, wie neu, komplett. Man erbittet Offerten sub Chiffre B 2288 an die Expedition.

**Drehstrommotor**

250 Volt, 50 Perioden, 9—10 PS zu kaufen gesucht.

Daselbst wegen Nichtgebrauch billig abzugeben:

**1 Benzinmotor**

liegend, 6 PS, wie neu.

Offerten an [2409  
Postfach 15548 Olten.

**Gipser und Maler**

finden „Calico“ 175/20, 260, 300 und 520 cm breit, sowie Schächter, Hessian, Rupfen und Jutestreifen vorteilhaft bei

27

**J. Dätwyler, Oberburg (Bern.)**

**Gelegenheitskauf**

in

**Beilen und Aexten**

zu enorm billigen Preisen. 10.000 Stück in 3 verschiedenen Grössen mit Stiel (kompl.). Für Zimmermeister sehr praktisch. Muster werden auf Verlangen gegen Nachnahme zugesandt. 2389

**Jos. Graber, Handlg., Triengen****Zu kaufen gesucht**

200—300 klappbare, eiserne

**Gartenstühle**

gebraucht, jedoch gut erhalten. Offerten sub Chiffre G 2277 an die Expedition.

**Stuhlsitze**

26—46 cm Quadrat, liefern ab Lager 2454

**Tütsch & Zimmermann**  
Klingnau (Aargau).



## Schweizer Bankalender 1920

## Schweizer Ingenieurkalender 1920

Preis einzeln . . . . . Fr. 9.—

Beide Kalender zusammen Fr. 15.—

Bestellungen erbittet

60

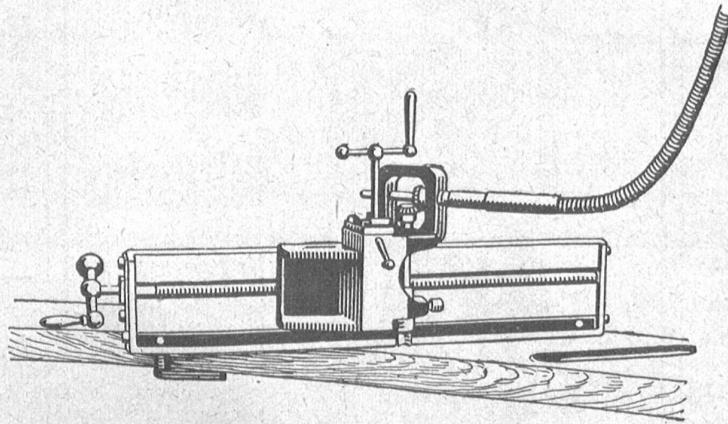
**Fritz Schück, Merkurstr. 56, Zürich**  
Telephon Hottingen 2773



# Transportable Holzfräsmaschine

(Patente in mehreren Staaten angemeldet)

für Nuten u.  
Langlöcher  
b's 600 mm Länge  
" 80 " Tiefe  
" 60 " Breite  
ohne Nachstellung.



Einfacher Antrieb

Leichte  
Bedienungsweise

Vielseitigste  
Verwendungs-  
möglichkeit.

Tadellos saubere  
Arbeitsleistung

zum Fräsen der Nuten für Treppentritte und Futterbretter  
Stemmen der Langlöcher und Nuten in Baubalken bei Abbundarbeiten  
Nuten der Jalousiebrettchen und viele Spezialarbeiten.

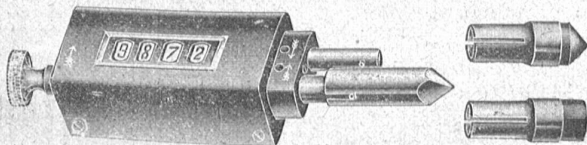
1295

## Fischer & Söffert • Basel

Maschinen und Werkzeuge für die Holzindustrie

Verkaufsbureau der A.-G. „Olma“ Landquarter Maschinenfabrik, Olten

### Taschen - Touren - Zähler „Rekord“ mit Moment-Nullstellung.



Nat. GröÙe. ZahlengröÙe 4 1/2 mm.

Preis in feinmechanischer und solider Ausführung mit Messingzahlenrollen in Etui mit Plüsch-Einlage und mit zwei vernickelten Aufsteckhülsen mit spitzer und flacher Gummieinlage. Preis: **Fr. 17.50** franko.

**Rekord**

ist der deutlichste Tourenzähler, weil er die Tourenzahlen in einer kräftigen Zahlenreihe direkt angibt.

**Rekord**

registriert bis zu 10,000 Touren u. ist für die höchsten Geschwindigkeiten zulässig. [7568]

**Rekord**

ist durch Umstecken der Spitze für **Rechts- und Links-drehung** verwendbar.

**Rekord**

hat die **einfachste Nullstellung**, da durch einmaliges Umdrehen des Richtknopfes **sämtl.** Zahlen auf Null eingestellt werden.

**Hans Theile, Wallstr. 16, Basel.**

Erstklassige

### Tiegelguss-Stahldrahtseile

Jede Dimension und Konstruktion für alle Zwecke. Grosses Lager in allen kurrenten Dimensionen.

**Robert Wermelinger, Eisen und Stahl en gros, Bern.**

### Gebr. Rickenbacher, Zug

Sägewerk Holzhandlung Spaltwerk

**Kantbretter  
Klotzbretter  
Gerüstbretter  
Parallelware  
Bauholz  
Dachlatten**

**Kistenbretter  
Packbretter  
Riemen für  
Hobelzwecke  
Leisten  
Div. Harthölzer**

Alles in beliebigen Dimensionen.  
Werke und Lager mit Geleiseanschluss SBB in Steinhausen  
Telephon Zug 374 4647

## Eiserne Röhren

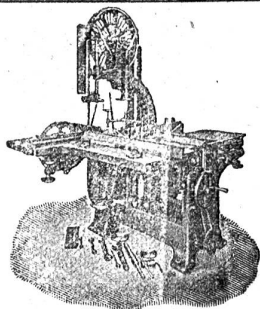
in jeder Grösse für  
Hochdruckwasserleitungen,  
Turbinenanlagen,  
Luftdruckleitungen und  
Ventilationsröhren,  
Formstücke, Bogen,  
Reduktionen, Teestücke etc.  
Bohrrohre f. Tiefbohrung.,  
**Blechreservoir,**  
Blechkamine. 4292

### Turbinen.

Röhrenfabrik

**Louis Wild's Wwe.**  
Muri (Aargau).

Lager in gusseisernen und Mannesmann-,  
Muffen- und Flanschenrohr, Schieber.



## Holzbearbeitungsmaschinen

jeder Art, neu und gebraucht.  
**Verkauf, Tausch, Ankauf**  
Stets grosses Lager, günstige  
Bedingungen. 5731a

### Transmissionsteile etc.

Maschinenfabrik  
vorm. Holzschneider & Hegi  
Manessestr. 190, Zürich 3.

## Zu verkaufen

ca. 8 Wagen abgeschermte

## Buchenbretter

45–120 mm, per m<sup>3</sup> Fr. 100, frk.  
S. B. B. verladen.

Anfragen unter Chiffre R U 2213  
an die Expedition.

## Zu verkaufen

1 Wagen ablinierte

## Bretter

24 mm, schöne Ware, 4–6 m  
lang, 16–35 cm breit, etwas  
konisch, à Fr. 118 per m<sup>3</sup>, franko  
französische Grenze, netto Kassa.

Offerten unter Chiffre R 2290  
an die Expedition.

1 Waggon

## Lindenstämme

### zu verkaufen

lieferbar sofort, von 2218

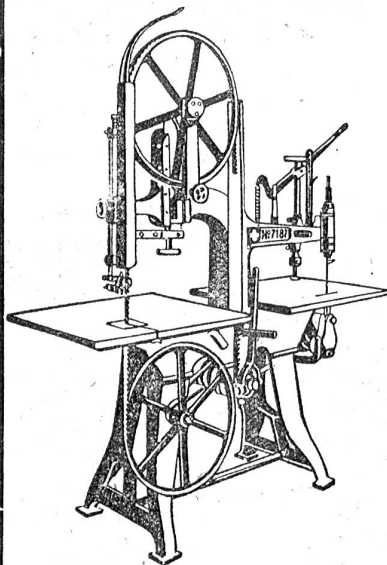
**M. Henseler**

Adligerswil (Luzern).

## Universal-Maschine

bestehend aus

**Bandsäge,  
Dekupiersäge-  
Bohrmaschine**



für Klein- und Gross-  
industrie der Holz-  
bearbeitungsbranche

Prospekte mit ausführlicher  
Beschreibung zur Verfügung.

**Leuenberger & Co.** 2251  
Universal-Maschinenwerke Huttwil (Bern).

Wegen Geschäftsaufgabe sind folgende

## Holzbearbeitungs-Maschinen preiswert abzugeben:

- 1 **Bandsäge**, starke Bauart, 800 mm Rollen  $\phi$  à Fr. 1400.—
  - 1 **Kreissäge**, kombiniert mit Langlochbohrmaschine,  
mit verstellb. Tisch und Vorgelege (Müller & Co.) à Fr. 1450.—
  - 1 **komb. Abriecht-, Kehl- und Diekehobel-  
maschine**, 500 Millimeter breit, mit Vorgelege  
(Müller & Co.) à Fr. 1900.—
  - 1 **Holzschleifmaschine** (Holzschneider & Hegi) 400 mm à Fr. 1100.—
  - 1 **grosse Messerschleifmaschine** à Fr. 350.—
  - 1 **komb. Kehl- u. Zapfenschneidmaschine**  
mit Vorgelege, schwere Bauart à Fr. 1850.—
  - 1 **Drehstrommotor** (Oerlikon) 5 PS, 240 V, 1140 T  
kompl. mit Riemenspanner, Anlasser u. Widerstand à Fr. 1000.—
  - 1 **neue Kopier-Maschine** (Landquart 2 PS) für  
Arbeitsstücke bis 1300 mm à Fr. 2800.—
  - 1 **neue Kopiermaschine** (Köhli) für 3 Arbeits-  
stücke à Fr. 3000.—
  - 1 **ältere** „ (Ruegg) für Speichen etc. à Fr. 800.—
  - 1 **schwere, eiserne Drehbank** mit Vorgelege à Fr. 900.—
  - 1 **hölzerne Drehbank** mit Gestell à Fr. 200.—
  - 1 **noch neue Rundstabhobelmaschine**, 40 mm  
Spindel  $\phi$  à Fr. 260.—
  - 2 **Apparate für Stieffabrikation** (Vogel) à Fr. 150.—
  - 1 **amerik. Tischkreissäge** mit verstellbarem Tisch à Fr. 750.—
  - 1 **schwere Stanzmaschine** à Fr. 150.—
  - 1 **gut erhaltene Hobelbank** ohne Werkzeugkasten à Fr. 100.—
  - 1 **Transmission**, 500 mm, 40 mm  $\phi$ , m. 4 Lager, 7 Scheiben à Fr. 280.—
  - 1 „ 250 mm, 40 mm  $\phi$ , m. 3 Lager, 3 „ à Fr. 200.—
- Eine grosse Anzahl Hobelmesser, 500 mm breit, Kehl- und Schlitz-  
messer, Messerköpfe, Fräsen, Treibriemen etc.  
Alles aus bestem Material und sofort gebrauchsfähig.  
Offerten unter Chiffre Z S 2316 an die Expedition.

Zu verkaufen.

## 1 Wellbock

4000–5000 kg, neu, in eiserner  
Ausführung, mit Rücklaufbremse,  
kann auch für Kraftbetrieb um-  
geändert werden; Preis Fr. 400  
gegen bar. 2220

**Liechti & Co. Maschinenfabr.**  
Langnau (Bern).

Zu verkaufen:

12 m<sup>3</sup>

## Kirschbaumbretter

ganz dürr, 30, 36, 45 und 60 mm,  
meistens 30 mm, 15 m<sup>3</sup>

## Eichenbretter

30 mm, zweijährig.

Offerten unter Chiffre S 2332  
an die Expedition.

Runde

## Messerwellen

Vierkantige Messerwellen wer-  
den in runde umgeändert, gleich  
welcher Grösse, für kombinierte  
-: und Abrichtmaschinen -:

## Kehlmaschinen

mit 593

□ Kugellager □

Reparatur von Kehlmaschinen  
und Umänderung derselben mit  
Kugellager. -:

**L. Reisdorf**  
mechanische Werkstätte  
Altstetten (Zürich).

**Zu verkaufen:**

## 4 Wag. Tannenholz Bretter

I. und gute II. Qualität, 24–60  
mm, 6 m lang, ganz trocken;

## 3 Wag. Tannenbretter

konisch abliniert, 18, 27 u. 30  
mm, 4–6 m lang;

## 1 Wag. Tannenbretter

parallel und vollkantig, 18 mm,  
20 cm breit, 4–6 m lang;

## 2 Wag. Madriers

75/205 und 75/220 mm, 4–7 m  
lang.

Ferner liefere innert kürzester  
Frist schöne

## Sageichen,

## Bau- u. Sagholz

nach Massangabe geschnitten.

Offerten an 1941

**Theodor Lang, Sägerei**  
Ligschwil b. Hochdorf.

Ca. 60 m<sup>3</sup>

schöne, ganz dürr

## Tannenbretter

18, 24 und 30 mm, 2202

verkauft preiswürdig

**F. Bachman, Sägerei Fürti**  
Wollerau.

### Transmissionsteile

wie Lager  
Kuppelungen  
Wellen  
Stellringe

Riemen-  
Scheiben  
in Holz, Guss  
und Eisen, bis  
3 Meter im  
Durchmesser.

Ständiges Lager von mehr wie  
20,000 Kilo. 2275  
**G. Zink, St. Gallen**  
Oberstr. 175, Tel. 3715