

Zeitschrift: Illustrierte schweizerische Handwerker-Zeitung : unabhängiges Geschäftsblatt der gesamten Meisterschaft aller Handwerke und Gewerbe

Herausgeber: Meisterschaft aller Handwerke und Gewerbe

Band: 36 (1920)

Heft: 47

Rubrik: Aus der Praxis - für die Praxis

Nutzungsbedingungen

Die ETH-Bibliothek ist die Anbieterin der digitalisierten Zeitschriften auf E-Periodica. Sie besitzt keine Urheberrechte an den Zeitschriften und ist nicht verantwortlich für deren Inhalte. Die Rechte liegen in der Regel bei den Herausgebern beziehungsweise den externen Rechteinhabern. Das Veröffentlichen von Bildern in Print- und Online-Publikationen sowie auf Social Media-Kanälen oder Webseiten ist nur mit vorheriger Genehmigung der Rechteinhaber erlaubt. [Mehr erfahren](#)

Conditions d'utilisation

L'ETH Library est le fournisseur des revues numérisées. Elle ne détient aucun droit d'auteur sur les revues et n'est pas responsable de leur contenu. En règle générale, les droits sont détenus par les éditeurs ou les détenteurs de droits externes. La reproduction d'images dans des publications imprimées ou en ligne ainsi que sur des canaux de médias sociaux ou des sites web n'est autorisée qu'avec l'accord préalable des détenteurs des droits. [En savoir plus](#)

Terms of use

The ETH Library is the provider of the digitised journals. It does not own any copyrights to the journals and is not responsible for their content. The rights usually lie with the publishers or the external rights holders. Publishing images in print and online publications, as well as on social media channels or websites, is only permitted with the prior consent of the rights holders. [Find out more](#)

Download PDF: 20.02.2026

ETH-Bibliothek Zürich, E-Periodica, <https://www.e-periodica.ch>

Holzausbeute in den Bergen in sehr intensiver Art vor sich. Aber schon im Sommer 1920 begann der Geschäftszweig merklich abzuflauen. Und heute liegen Holzhandel und Holzausbeute recht ruhig. Dreierlei Faktoren wirken hierzu mit: Die hohen Arbeits- und Transportlöhne, der Rückgang in der Verwendung des Holzes und die Aussicht auf eine starke Verbilligung der Kohlenpreise. In der Bergwelt liegen zwar noch gewaltige Stapellager gefällten und vorverarbeiteten Holzes, das im letzten Herbst wegen des Tiefstandes der Bergwasser und im Winter wegen der ungenügenden Schneebedeckung der Bergpfade nicht abtransportiert werden konnte. Heute ist dieses Bergholz nicht mehr begehrt, oder aber es stellt sich eben sein Transport bis zu einer Bahnstation so hoch, daß es mit dem „Talholz“ nicht mehr zu konkurrieren vermag.

Aber auch in den Talgebieten geht diesen Winter in den Staats- und Gemeindewaldungen, in genossenschaftlichen und privaten Forsten der Schlagprozeß in sehr mäßigem Tempo vor sich. Die Nachfrage ist klein. Die Arbeitskosten stellen sich sehr hoch und es ist namentlich in Betracht zu ziehen, daß der einheimischen Holzstofffabrikation, die sich während des Krieges sehr schön zu entfalten vermochte, von neuem eine starke ausländische Konkurrenz erwachsen ist. So stehen denn für den kommenden Sommer und für den nächsten Winter die Aussichten für das Holzgeschäft recht schwach, zumal eben auch die Kohle gegenüber dem Holz als Brennstoff wieder in starke Konkurrenz tritt. Und damit fallen auch die Befürchtungen wegen zu starker Dichtung unserer Wälder dahin!

Über den Holzexport der Schweiz berichtet ein Fachmann im „Schaffh. Intelligenzbl.“: Die Zeiten, wo die benachbarten Länder, besonders Frankreich und Italien, starke Abnehmer von schweizerischem Bauholz, Stämmen und Bretter waren, scheint für längere Zeit vorbei zu sein. Am stärksten war die Nachfrage in den Jahren 1915—1917, wo in den Kriegsgebieten für diese Ware vielfach Verwendungsmöglichkeit bestand. Schon 1919 gingen die Preise zurück und im letzten Jahr hielt der Rückgang an. Die gegenwärtigen Ansätze stehen 10 bis 15% tiefer als vor Jahresfrist.

Die Verhältnisse im Auslandshandel haben sich so gründlich geändert, daß infolge der Valutaverhältnisse nicht nur keine Möglichkeit besteht, Holz exportieren zu können, sondern daß unser Land mit Holzlieferungs-offerten ausländischer Firmen geradezu überschwemmt wird. An der Einfuhr sind namentlich Deutschland und die walddreichen österreichischen Länder, sowie die Tschechoslowakei beteiligt. Geliefert werden namentlich Bretter (Laden). Es kann nicht gesagt werden, daß die Ware erstklassig sei, vielfach ist es solche zweiter und dritter Güte. Der Kubikmeterpreis beträgt Fr. 85 bis 100. Natürlich können unsere Sägereien gegen derartige Preise nicht aufkommen. Weniger fühlbar ist die Konkurrenz des Auslandes auf dem Bauholzmarkt.

Viele Sägewerke betreiben nebenbei die Anfertigung von Kisten und anderen Spezialitäten. Infolge der in der Industrie herrschenden Krise ist auch für diese Erzeugnisse der Absatz beschränkt. Auch aus dem Ausland wird eine rückläufige Preisbewegung für Bauholz gemeldet. Die Ursachen liegen in der Hoffnung auf weitere Preissenkungen, in den Arbeiterunruhen und Streiks, sowie in den hohen Baukosten, welche die private Bautätigkeit lahmlegt, begründet.

Wie sich die Marktverhältnisse für die nächste Zukunft gestalten werden, ist schwer zu sagen. Entlastend wirkt der Umstand, daß diesen Winter infolge der unsicheren Lage, mit den Holzschlägen zurückgehalten wird, so daß keine allzu große Überführung des Marktes ein-

tritt. Den Waldbesitzern ist zu empfehlen, die Stämme als Langholz in den Handel zu bringen. Bauholz hat aus dem eingangs erwähnten Grunde mehr Aussicht, Abnehmer zu finden, als Sägeholz (Trämel).

Verschiedenes.

† Schreinermeister G. Weiersmüller-Schäli in St. Gallen starb am 9. Februar in seinem 81. Lebensjahre.

Schweizerische Unfallversicherungsanstalt in Luzern. Zum Mitglied des Verwaltungsrates ist an Stelle des demissionierenden Nationalrates Ryser gewählt worden: Nationalrat Arthur Schneeberger in Bern, zur Zeit Präsident des Schweizerischen Gewerkschaftsbundes.

Die Porzellanfabrik Langenthal A.-G. weist für das Geschäftsjahr 1920 einen Reingewinn von 127,928 Franken aus gegen 109,240 im Vorjahr; die Dividende wird mit 7% vorgeschlagen (Vorjahr 6%).

Literatur.

Schweizer Baukalender,

Schweizer Ingenieurkalender

sind soeben im 42ten Jahrgang pro 1921 erschienen.

Dieselben sind soweit wie möglich revidiert und die Preise der Lage im August 1920 angepaßt worden. Neu ist im Ingenieurkalender die Elektrizitätsverwertung für Warmezwecke enthalten. Hoffentlich belebt sich in nächster Zeit die Baulust, damit die Nachfrage nach diesen bewährten Kalendern eine rege wird.

Aus der Praxis. — Für die Praxis.

Fragen.

NB. Verkauf-, Kauf- und Arbeitsgesuche werden unter diese Rubrik nicht aufgenommen; derartige Anzeigen gehören in den Inseratenteil des Blattes. — Den Fragen, welche „unter Chiffre“ erscheinen sollen, wolle man 50 St. in Marken (für Zusendung der Offerten) und wenn die Frage mit Adresse



**VEREINIGTE
DRAHTWERKE
A.G. BIEL**

EISEN & STAHL

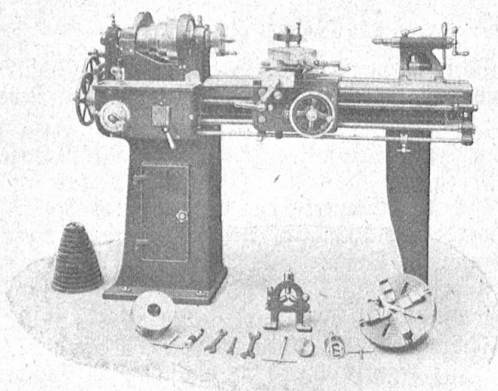
BLANK & PERKS GEZOGEN, RUND, VIERKANT, SECHSKANT & ANDERE PROFILE
SPEZIALQUALITÄTEN FÜR SCHRAUBENFABRIKATION & FACONDEREIE
BLANKE STAHLWELLEN, KOMPRIMIERT ODER ABGEDREHT
BLANKGEWALZTES BANDEISEN & BANDSTAHL
BIS ZU 300 mm BREITE
VERPACKUNGS-BANDEISEN

GRÖßER AUSSTELLUNGSPREIS SCHWEIZ-LANDESAUSSTELLUNG BERN 1914

Werkzeug - Maschinen

aller Art

2484



W. Wolf, Ingenieur :: vorm. Wolf & Weiss :: Zürich
Lager und Bureau: Brandschenkestrasse 7.

des Fragestellers erscheinen soll, 20 Stb. beilegen. Wenn kein Marken mitgeschickt werden, kann die Frage nicht aufgenommen werden.

1203. Wer liefert gedrehte Stabellen-Beine in Nussbaumholz, 50 cm lang, größte Dicke 50 mm? Holz kann event. geliefert werden. Offerten mit Preisangaben unter Chiffre J 1203 an die Exped.

1204. Wer hätte abzugeben: 12–13 cm dicke, luftgetrocknete, gesunde Läden in Ulmen, Eichen oder Buchen? Offerten mit Maß- und Preisangaben an Ernst Scheurer, Wagner, Delsberg.

1205. Wer hätte einige 100 m Geleise abzugeben? Offerten mit Preisangaben unter Chiffre 1205 an die Exped.

1206. Wer liefert für eine Spindelpresse die nötigen Pressplatten, Presssäue und Brandpappen? Offerten an Postfach Nr. 2918 Zofingen.

1207. Wer liefert Rundenisen, Durchmesser 15 mm? Offerten an J. Augustoni, Rhetned.

1208. Wer hat für kleine Wagnerei neue oder gut erhaltene Bandsäge, ca. 600–800 mm Rollen, für Kraftbetrieb, abzugeben? Offerten mit Preisangaben unter Chiffre 1208 an die Exped.

1209. Wer hätte einen gut erhaltenen Lagerstülp auf Abbruch abzugeben? Offerten mit Preisangabe und genauer Beschreibung an Karl Büchler, Ober-Entfelden.

1210. Wer liefert Pumpbrunnen mit Kurbel statt Hebelbedienung? Offerten und Prospekte an Ernst Ruhn, Architekt, St. Gallen O.

1211a. Wer liefert ein Bindemittel, um Sägmehl und Drehspäne zu Breifetz pressen zu können? **b.** Wer liefert gebrauchte Lederriemen, 50–70 mm breit? Offerten an J. Weber-Schmid, Wohlen (Murgau).

1212. Wer hätte eine gebrauchte Schmirgelscheibe, 18–20 cm dick, 38–40 cm Durchmesser, mittelgrober Körnung, preiswert abzugeben (Bohrung ganz gleich welcher Größe)? Offerten an Remigi Niederberger, mech. Wagnerei, Dallenwil (Nidwalden).

1213. Wer hätte einen einfachen, praktischen Aufzug abzugeben, der auf Bau an einer Gerüststange befestigt werden kann, um Ziegel, Kies und Sand aufziehen zu können für Baupenglerei? Offerten an Johann Weibel, mech. Spenglerei, Mumpf.

1214a. Wer liefert zwei gut erhaltene, eiserne Holzdrehbänke mit 20–25 cm Spitzenhöhe, eventuell einer davon mit Leitspindel? **b.** Wer liefert 200 eschene Pickelstiele, oval, 1 m lang, und zu welchem Preise? Offerten an Schuppisser Stöckli, Baar.

1215a. Wer könnte einige Pläne und Details über Holzwohnhäuser liefern, event. einige Zeit zur Ansicht senden? **b.** Wer liefert ein gutes Bindemittel für Sägemehlbreifetz? Offerten unter Chiffre 1215 an die Exped.

1216. Wer hätte einige Kubikmeter stockige Buchenbretter, 36–40 mm dick, trocken, abzugeben, oder event. gedämpfte Buchenbretter? Offerten unter K M 93 postlagernd Weinfelden.

1217. Wer hätte einen gebrauchten, jedoch noch gut erhaltenen Dampfkessel für eine Holztrocken-Anlage abzugeben? Offerten mit Preisangaben unter Chiffre 1217 an die Exped.

1218. Wer liefert Buchholz in Stämmchen, event. in kleinen Abschnitten von wenigstens 7×6×6 cm? Offerten an Brunner-Pfeifen-Fabriken Laufen.

1219. Wer liefert eine neue oder gebrauchte, kombinierte Hobelmaschine, 50–60 cm Hobelbreite? Offerten mit Fabrikat- und Preisangabe unter Chiffre H 1219 an die Exped.

1220. Wer hätte 2 gebrauchte, aber noch tadellos erhaltene Schnappkarren von je ca. 1/2 m³ Inhalt abzugeben und zu welchem Preis? Offerten unter Chiffre 1220 an die Exped.

1221. Wer liefert Waschröge mit Riffelblech, zweiteilig, eventuell mit Deckel? Offerten mit Beschreibung unter Chiffre 1221 an die Exped.

1222. Wer hat 2teiligen Waschröge abzugeben? Offerten an „Mörfer“, Sihlstrasse 16, Zürich.

1223. Wer hätte 1 Schwungrad von ca. 60–70 Kilo Gewicht, 45–50 cm Hub, für Gattersäge, sowie eine Garnitur Sägewagenrollen und 1 Transmission, 5 m lang, 45–50 mm Durchmesser, samt 3 Lagern, abzugeben? Offerten mit Preisangaben unter Chiffre 1223 an die Exped.

1224. Wer hätte abzugeben noch gut erhaltene Universalmaschine, sowie 1 Elektromotor, ca. 4 PS, 350 Volt? Offerten mit Beschreibung und Preis an E. Hitz, Schreiner, Emmeturgi (Aarg.).

1225. Wer hätte 1 Blockhalter, kleines Modell, für einen kleinen Sägegang, neu oder gebraucht, abzugeben? Offerten mit Preisangaben, Größe und Gewicht, unter Chiffre 1225 an die Expedition.

1226. Wer hat gebrauchten 5 PS Motor und Rührwerk, verbleit, mit circa 1500 kg Fassung, abzugeben? Preisofferten unter Chiffre 1226 an die Exped.

1227. Wer liefert sofort 1000–1500 m Rollbahngelise, einige Kies- und Steinrollwagen, 1 ganz leichte Baggermaschine und 1 Steinbohrmaschine samt Zubehör? Offerten unter Chiffre R 1227 an die Exped.

1228. Wer liefert sofort neu oder gebraucht, aber gut erhalten, 1 Dynamomachine, 110–150 Volt, 10–15 Ampère, Gleichstrom, event. samt allem Zubehör, und 1 Drehstrom-Motor, 250 Volt, 50 Perioden, 2–3 HP, fahrbar, mit 15–20 m Kabel? Offerten unter Chiffre 1228 an die Exped.

1229. Wer hätte ein 4,5 m langes Blechrohr, 300 mm Lichtweite, für 20 m Druck, sowie einen dazu passenden Schieber billig abzugeben? Offerten an Chr. Michel & Söhne, Möbelschreinerei, Ringgenberg (Bern).

Kanderner

Feuerfeste Steine u. Erde

der Tonwerke Kandern (General-Vertretung für die Schweiz).

Prima Schiffskitt
Dachpappe

Asphalt-Röhren-Kitt
Schlackenwolle

Falzbaupappe,

Falzbautafeln „Globus“

für dunst sichere Decken
und zur Isolierung
feuchter Wände



KOCH & CIE

vormals
E. Baumberger & Koch

3044 a Asphalt- und Betonbaugeschäft, BASEL.

Antworten.

Auf Frage 1139. Schnur-Reke liefert R. Nicht-Glarner, Seilere, Reistal (Glarus).

Auf Frage 1165. Blechplatten in beliebiger Größe, auf Maß geschnitten, auch gewalzt, kann sofort liefern: Aktiengesellschaft Kesselschmiede Richterswil.

Auf Frage 1179. Holzaufzüge mit Schnecken und Schneckenrad, sowie Winkelgetriebe liefert die Maschinenfabrik U. Ammann U. G., Langenthal.

Auf Frage 1179. Holzaufzüge mit Schnecken und Schneckenrad, sowie Winkelgetriebe liefert die U. G. der Maschinenfabrik von Louis Giroud, Olten.

Auf Frage 1182. Die U. G. Olma, Landquartier Maschinenfabrik in Olten, liefert Maschinen zur Herstellung von Rundschindeln.

Auf Frage 1187. Korkholz in den verschiedensten Qualitäten und Dimensionen liefern: Schweiz. Kork- und Isoliermittelwerke Dürrenäsch (Aargau).

Auf Frage 1190. Rollbahngelise und Weichen liefert zu billigem Preise gebraucht und neu: G. Bernheim-Boegli, Maschinen und Werkzeuge, Bern.

Auf Frage 1201. Ia. Kernledertreibriemen, Wellen in allen Größen, Ringschmierlager und Bandsägelstapparate liefern vorzuziehend: A. Huber & Cie., Luzern.