

Zeitschrift: Illustrierte schweizerische Handwerker-Zeitung : unabhängiges Geschäftsblatt der gesamten Meisterschaft aller Handwerke und Gewerbe

Herausgeber: Meisterschaft aller Handwerke und Gewerbe

Band: 35 (1919)

Heft: 3

Rubrik: Aus der Praxis - für die Praxis

Nutzungsbedingungen

Die ETH-Bibliothek ist die Anbieterin der digitalisierten Zeitschriften auf E-Periodica. Sie besitzt keine Urheberrechte an den Zeitschriften und ist nicht verantwortlich für deren Inhalte. Die Rechte liegen in der Regel bei den Herausgebern beziehungsweise den externen Rechteinhabern. Das Veröffentlichen von Bildern in Print- und Online-Publikationen sowie auf Social Media-Kanälen oder Webseiten ist nur mit vorheriger Genehmigung der Rechteinhaber erlaubt. [Mehr erfahren](#)

Conditions d'utilisation

L'ETH Library est le fournisseur des revues numérisées. Elle ne détient aucun droit d'auteur sur les revues et n'est pas responsable de leur contenu. En règle générale, les droits sont détenus par les éditeurs ou les détenteurs de droits externes. La reproduction d'images dans des publications imprimées ou en ligne ainsi que sur des canaux de médias sociaux ou des sites web n'est autorisée qu'avec l'accord préalable des détenteurs des droits. [En savoir plus](#)

Terms of use

The ETH Library is the provider of the digitised journals. It does not own any copyrights to the journals and is not responsible for their content. The rights usually lie with the publishers or the external rights holders. Publishing images in print and online publications, as well as on social media channels or websites, is only permitted with the prior consent of the rights holders. [Find out more](#)

Download PDF: 20.02.2026

ETH-Bibliothek Zürich, E-Periodica, <https://www.e-periodica.ch>

finden und dem Lande in seiner gegenwärtigen schwierigen wirtschaftlichen Situation soziale Erschütterungen zu ersparen.

Schweizerische Unfall-Versicherungsanstalt. Der Schweizerischen Unfallversicherungsanstalt wurden in den drei Monaten vom 1. Januar zum 31. März 1919 insgesamt 29,967 Unfälle (worunter 71 Todesfälle) gemeldet. Davon sind Betriebsunfälle 25,609 (worunter 52 Todesfälle) und Nichtbetriebsunfälle 4358 (worunter 19 Todesfälle). Für das ganze erste Jahr des Betriebes der obligatorischen Versicherung, das heißt für die Zeit vom 1. April 1918 bis zum 31. März 1919, beläuft sich die Zahl der Unfälle auf 139,193 (462 Todesfälle). Es entfallen davon auf die Betriebsunfälle 119,488 (298 Todesfälle) und auf die Nichtbetriebsunfälle 19,705 (164 Todesfälle).

Schweizer. Mustermesse in Basel. Die endgültige Teilnehmerliste der Schweiz. Mustermesse 1919 beträgt 1350. Die Messe wird am 24. April eröffnet. Die Einkäufer müssen bis zur Messe im Besitze ihrer Einkäuferkarten sein. Der Mess katalog ist bereits erschienen.

Die Aufhebung der S. S. S. Aus unterrichteten Kreisen wird der „National-Zeitung“ mitgeteilt, daß die Aufhebung der S. S. S. mit der Aufhebung der Blockade, die auf den Zeitpunkt der Unterzeichnung des Präliminarfriedens vorgesehen wird, erfolgen wird. Damit werden auch alle Kontingentierungen von Waren, die aus den Ländern der Entente kommen, aufgehoben, und die Bureaux der S. S. S. geschlossen werden. Wie wir vernehmen, hat sich die Direktion der S. S. S. schon seit geraumer Zeit dafür verwendet, für die Angestellten andere Stellen zu finden, es ist klar, daß sie nicht einfach auf die Straße gestellt werden sollen.

10,000 Tonnen Blei sollen demnächst aus Jugoslawien in die Schweiz eingeführt werden.

A.-G. der vereinigten El., Ritt- und Kreidewerke vormals Plüß-Stauffer, Oftringen. Die Dividende für das Jahr 1918 wird mit 7% (Vorjahr 6%) für die Prioritätsaktien zur Verteilung gelangen; für die Stammaktien bleibt die Dividende unverändert 6%, wie im Vorjahr.

Rheintalische Gasgesellschaft in St. Margrethen. Für das Betriebsjahr 1918 bleibt das Aktienkapital ohne Verzinsung; für die drei Kriegsjahre 1914—1917 betrug die Dividende noch je 3%.

Gasgesellschaft Drbe (Baadt). Die Rechnung für 1918 ergab einen Aktiosaldo von 4477 Fr. Nach den vorgenommenen Amortisationen werden verbleibende 318

Franken auf neue Rechnung vorgetragen. Wenn auch eine Dividende nicht ausgerichtet werden kann, so ist das Resultat in Berücksichtigung der jetzigen Kohlenpreise dennoch befriedigend.

Aus der Praxis. — Für die Praxis.

Fragen.

NB. Verkaufs-, Tausch- und Arbeitsgesuche werden unter diese Rubrik **nicht aufgenommen**; derartige Anzeigen gehören in den **Inseratenteil** des Blattes. — Den Fragen, welche „unter Chiffre“ erscheinen sollen, wolle man **50 Cts.** in Marken (für Zusendung der Offerten) und wenn die Frage mit Adresse des Fragestellers erscheinen soll, **20 Cts.** beilegen. **Wenn keine Marken mitgeschickt werden, kann die Frage nicht aufgenommen werden.**

317. Wer liefert neue oder gebrauchte, gut erhaltene, starkgebaute Langloch-Bohrmaschine, Bohrer mit Bewegung nach vorn und seitwärts, so daß Holz ruhig liegt, zur Verwendung für Türfriese und Bauholzsternen? Offerten unter Chiffre 317 an die Expedition.

318. Wer hätte gut erhaltenen Schraubstock sowie 1 Bandsägeblatt, 560—580 cm Länge, zirka 40 mm Breite, abzugeben? Offerten an Aug. Pfister, Wagnerei, Gossau (St. Gallen).

319. Wer liefert Röhrchen, 19 cm lang, 8 1/2—9 mm Loch, 1 mm Wandung, aus Aluminium oder Eisen? Offerten unter Chiffre 319 an die Exped.

320. Wer hätte 6 Stück neue oder gebrauchte, gut erhaltene Fenster, Größe zirka 170×120—140 cm, billig abzugeben? Offerten unter Chiffre 320 an die Exped.

321. Wer hätte eine ältere, gut erhaltene Sägezahnstange abzugeben, wo eventuell die Zähne mit einem Druck ausgestanzt werden können? Offerten an Fried. Bürgin, Birmann.

322. Wer hat gebrauchte Feldschmiede und Schraubstöcke abzugeben? Offerten mit Preisangabe an Sch. Früh, Spengler, Rikenbach b. Attikon (Zürich).

323. Wer hat abzugeben: 1 Hinterwagen, mindestens 22er Achsen; 1 Bauhütte, zerlegbar, 8—10 m lang, 3—5 m breit, 2,50 bis 3 m hoch, mit Doppeltor? Offerten mit Preisangaben an L. A. Kiesen, Madretsch b. Biel.

324. Wer hat gebrauchte, tadellos erhaltene Bandsäge von 700—800 mm Rollendurchmesser abzugeben? Offerten unter Chiffre 324 an die Exped.

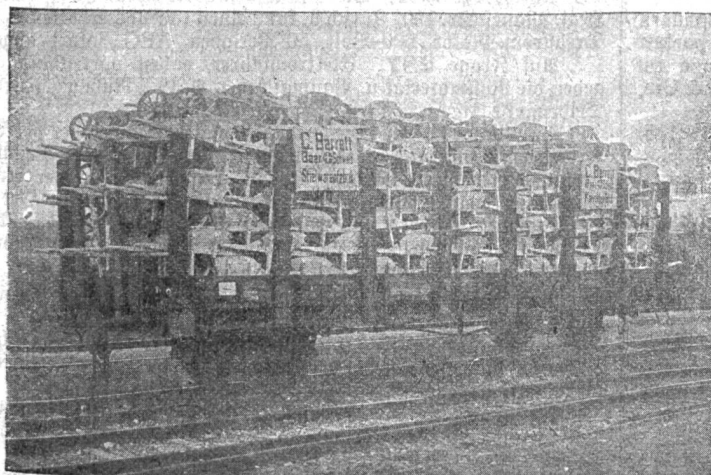
325. Wer liefert Karton oder Kartonsitz in Scheiben bis 400 mm oder in Platten von 30—60 mm Dicke, gut gepreßt? Offerten an Vernichtungsanstalt Narburg.

326. Wer hat einige Schwungräder, Durchmesser bis 1000 mm, und Riemenscheiben, Durchmesser zirka 400 mm, gebraucht aber gut erhalten, sowie rohe Wellen, Durchmesser 70—80 mm und blanke Wellen 40 mm abzugeben? Offerten mit Skizze und Preis an Jos. App, Rorschach.

327. Wer liefert Brikettpresse und gibt die nötige Anleitung dazu? Offerten unter Chiffre 327 an die Exped.

328. Wer hätte natlose, dickwandige 2" Mannesmannrohre abzugeben? Offerten unter Chiffre 328 an die Exped.

329. Wer hat gut erhaltenen Handbrückenwagen, zirka 10 Zentner Tragkraft, eventuell ein Sportwägelchen mit 2 bis



G. Barrett, Holzwarenfabrik

BAAR, Kt. Zug (Schweiz).

SPEZIALFABRIK

für 5710

Karreten, Stielwaren
Fasshahnen
Haushaltsartikel
Nähfadenspulen
Holzwaren aller Art

Wasserkraft 70 Pferde.

Export. Telegramm-Adresse: Barrett Baar. Telephon 714.

Gutachten

im Gebiete des allgemeinen Maschinenbaues und speziell über Werkzeugmaschinen besorgt:

W. WOLF, Ingenieur, ZÜRICH

Brandschenkesstrasse No. 7

Schätzungen

2123

3 Zentner Tragkraft abzugeben? Offerten mit Preisangaben an Joh. Zahner, Mechaniker, Gallusgasse, Schänis.

330. Wer liefert billige Tapeten, sowie Sternit für Bedachung? Offerten unter Chiffre 330 an die Exped.

331. Wer liefert Motorlastwagen, 3–5 Tonnen, für Bau-geschäft, neu oder gebraucht, sehr gut erhalten, mit Garantie? Offerten an Otto Schmid, Baumeister, Kriens.

332. Wer hätte abzugeben neu oder gebraucht, transportable Quersäge zum Verschneiden von Tannenstämmen von 20–90 cm Durchmesser in genau gleichlange Schindellbänke; eine starke, ganz gut erhaltene Holzspaltmaschine mit beweglichem großen Tisch, zum Spalten von Klößen von 10–50 cm Länge; eine gerippte Eisenwalze zum Nachschub von Holzstämmen mit Kettenrad und Antrieb; ein Schwungrad von 80 cm Durchmesser? Offerten mit Skizzen an P. Müller, Schindelfabrik, Gorgen-Oberdorf.

333. Wer hätte gebrauchte, gut erhaltene Zeltstoffe für Einzel-Zeltbächer für Steinhauer billigst abzugeben? Offerten mit Preisangaben an Marmorbrüchle Turmann.

334a. Wer liefert Kranthobelmesser in diversen Größen?
b. Wer fabriziert Holzgriffe für Servierbretter? Offerten unter Chiffre 334 an die Exped.

335. Wer liefert Wasserreservoirs für Betonmischmaschinen? Offerten unter Chiffre 335 an die Exped.

336. Wer erstellt Schulwandtafeln aus Holz, Größe 1000 bis 1400 mm und 20 mm dick? Offerten unter Chiffre 336 an die Exped.

337. Wer hätte abzugeben Gasröhren $\frac{3}{4}$ ", gut erhaltene oder neuere? Offerten an L. Wendtnecht, Arbon.

338. Wer liefert Spannförbchen zum Versand von Erd-beeren? Offerten an G. Murali, Dözingen (Bern).

339. Wer liefert einige 100 m gebrauchten Stacheldraht? Offerten mit Preisangabe an M. Roth, Ingenieur, Marienstrasse Nr. 32, Bern.

340. Wer könnte mir ca. 2000 Stück Flügelmutterschrauben, 7 cm lang, liefern? Offerten an Anton Sabathuler, Zimmermeister, Malans-Oberföden.

341. Qui pourrait fournir une scie circulaire avec paliers à roulement sur billes, à charriot, d'occasion mais en parfait état, ainsi que quelques renvois avec paliers en bronze ou billes. Adresser offres aux Etablissements Perrin, Boss & Cie, Colombier (Neuchâtel).

342. Wer liefert eschene Stäbe, zugeschnitten, 45×45×135, astrein? Offerten unter Chiffre 342 an die Exped.

343. Wer liefert Rapidfräser für 4seitige Hobelmaschine? Offerten an Geschwister Baur, Zürich 8.

344. Wer hätte gut erhalten abzugeben: 1 Amboss 100 bis 150 kg schwer; 2 Feuerschraubstöcke; 1 Blechdach auf eine Schmiede für Rauchabzug; einige Transmissionswellen 40–50 cm Durchm.; 1 Voltmeter; 1 Gleichstrom-Motor ca. 1½ PS? Offerten unter Chiffre 344 an die Exped.

345. Welche Holzwarenfabrik liefert Hohlkehle- und ¼ Rundstäbe, Radius der Schnitte ca. 20 cm, Abwicklung der Hohlkehle- und Rundschnitte zirka 16 cm (Skizze würde eingesandt), sowie Formeln für hölzerne Betonformen? Offerten an Otto Bretscher, Winterthur, Brunnengasse 7.

346. Wer erstellt und liefert Eisenteile mit 60 cm Rollen für Bandsägen mit Holzgestell? Offerten an G. Blum, mechan. Wagnerei, Hellbühl.

347. Welche Holzwarenfabrik befaßt sich mit Anfertigung von Mehrgewertheften aus Kirschbaumholz? Offerten an Paul Simmler, mech. Drechslerei, Renan (Gura).

348. Wer liefert die nötigen Maschinen zur Federhalterfabrikation? Offerten unter Chiffre 348 an die Exped.

349. Wer liefert Kopiermaschinen für Speichen und Werkzeugteile, neu oder gebraucht? Offerten an Rud. Wenger, mech. Wagnerei, Blumenstein.

350. Wer hat einen gebrauchten, aber gut erhaltenen Differential-Flaschenzug für 1300–1500 kg Tragkraft und 7 m Hublänge abzugeben, oder wer liefert neue und zu welchem Preise? Offerten an G. Bütler, Mechaniker, Rüeggau.

351. Wer liefert sofort 2 gebrauchte Stehlager von 45 mm Bohrung, 1 Welle 4 m lang, 45 mm dick und 2 Stellringe? Offerten an G. Lienert, mech. Wagnerei, Gütthal-Einfiedeln.

352. Wer hätte 1 gut erhaltenen Ledertreibriemen, 4,90 m lang, 90–100 mm breit, abzugeben? Offerten an Hs. Oppliger, mech. Wagnerei, Bühlberg (Bern).

353. Wer hätte abzugeben gebrauchte Gasröhren, 2 Zoll, 1½ Zoll, ¾ Zoll und 1"? Offerten unter Chiffre 353 an die Exped.

354. Wer hätte 1 Bandsägeschranfapparat für Handbetrieb abzugeben? Offerten an B. Martinetti, Sägerei, Rheinfelden.

355. Wer hätte gut erhaltenen, leichten einfachen Sägen-gang preiswürdig abzugeben, oder wer liefert solche (leichtgehende), 110–120 cm Gatterweite? Genügt ein 3 HP Motor zum Be-betrieb eines solchen? Offerten mit Preisangaben unter Chiffre M 355 an die Exped.

356. Wer könnte liefern ca. 150–170 m Kluser gußeiserne Muffenröhren, 100 mm, und 2 Schieberhahnen dazu? Offerten unter Chiffre R 356 an die Exped.

357. Wer liefert Maschinen zum Schneiden von 4kantigen Nägeln etc.? Offerten an J. Strübi, Mechaniker, Oberuzwil.

Kanderner

Feuerfeste Steine u. Erde

der Tonwerke Kandern (General-Vertretung für die Schweiz).

Prima Schiffskitt
Dachpappe

Asphalt-Röhren-Kitt
Schlackenwolle

Falzbaupappe,

Falzbauafeln „Globus“

für dunst-sichere Decken
und zur Isolierung
feuchter Wände



KOCH & CIE

E. Baumberger & Koch

2723 Asphalt- und Betonbaugeschäft, **BASEL.**

Antworten.

Auf Frage **287.** Wenden Sie sich an Im-Hof & Cie., Gerbergasse 44, Basel.

Auf Frage **287.** Die Maschinenfabrik vorm. Holzschetter & Hegi, Manessestr. 190, Zürich 3, kann einen tadellos erhaltenen 2 PS Drehstrom-Motor, 500 Volt, 50 Perioden, AEG, sofort abgeben.

Auf Frage **287.** Elektromotoren haben vorteilhaft abzugeben die Rollmaterial u. Baumaschinen A.-G. „Rubag“, Zürich 1, Seidengasse 16.

Auf Frage **288.** Die gewünschte gemeinsame oder getrennte Arbeit von Wasserrad und Elektromotor kann durch eine Reibungs-kupplung ermöglicht werden, die an geeignete Stelle der Anlage einzubauen wäre. Selbstverständlich muß die Sache an Ort und Stelle gerüstet werden und zwar am besten durch eine Fabrik von Transmissionsteilen, z. B. die v. Rollschon Eisenwerke in Choindez oder durch die Gießerei Bern u. a.

Auf Frage **291.** Wenden Sie sich an J. Pfister, Ingenieur, Basel, Petersgraben 61.

Auf Frage **293.** Die Maschinenfabrik vorm. Holzschetter & Hegi, Manessestr. 190, Zürich 3, kann solche Treibriemen vorteilhaft abgeben.

Auf Frage **294.** Badöfen für Holz- und Kohlenfeuerung, ganz geschweisst ohne irgendwelche Lötstelle, fabriziert J. Mayoral, Apparatenbau, Zofingen.

Auf Frage **295.** Wasserdichte Wagendecken in allen Größen liefern Im-Hof & Cie., Gerbergasse 44, Basel.

Auf Frage 300. Wenden Sie sich betr. des Vollgatters an die Maschinenfabrik Georg Willy in Chur.

Auf Frage 300. Vollgatter mit 500 mm Rahmenweite liefern kurzfristig: Fischer & Süssert, Basel.

Auf Frage 300. Die Firma Rud. Brenner & Cie. in Basel liefert Vollgatter von 50 cm Durchgang.

Auf Frage 300. Wenden Sie sich betr. des von Ihnen gewünschten Vollgatters an die Spezialfabrik für Sägereimaschinen, Georg Willy, Chur.

Auf Frage 304. Wenden Sie sich an die Maschinenfabrik vorm. Holzschetter & Hegi, Manessestrasse 190, Zürich 3.

Auf Frage 304. Rud. Brenner & Cie. in Basel kann Ihnen die gewünschten Maschinen abgeben.

Auf Frage 314. Pressmaschinen für Drainrohrfabrikation liefern in bester Konstruktion und Ausführung: Robert Nebi & Cie., Werdmühleplatz 2, Zürich 1.

Submissions- und Stellen-Anzeiger.

Eidgenossenschaft. Kunstschmiede- und Schlosserarbeiten zum Hauptgebäude der eidgen. landw. Versuchsanstalt in Lausanne-Montagibert. Pläne zc. im Bureau der eidg. Bauinspektion in Lausanne, avenue Dapples 20. Offerten mit Aufschrift „Angebot für Versuchsanstalt Montagibert“ bis 21. April an die Direktion der eidg. Bauten in Bern.

Eidgenossenschaft. Glaser-, Schreiner- u. Schlosserarbeiten, sowie Zimmerarbeiten (innere Einrichtungen) zum Zeughaus in Vergün. Pläne zc. im Baubureau des Zeughauses in Vergün. Offerten mit der Aufschrift „Angebot für Zeughaus Vergün“ bis 28. April an die Direktion der eidg. Bauten in Bern.

Schweiz. Bundesbahnen, Kreis I. Austrich von Eisenkonstruktionen: 1. Brücke über d. Veveyse in Vevey 1640 m², 2. Viadukt des Chatelard zwisch. Convektion u. Grandvaux 8312 m², 3. Viadukt der Mionnaz zwischen Palézieux und Dron 3240 m², 4. Bahnunterführung der Strasse von Bulle nach Fribourg 900 m², 5. Viadukt der Senfe zwischen Namatt und Thörishaus 2272 m², 6. Brücke über die Brope in Payerne 910 m², 7. Passerelle auf d. Station Kerzers 500 m², 8. Brücke über die Bisp in Bisp 1580 m², 9. Vordächer der Perrons II und III und über dem Eingangportal des Bahnhofes Vevey 2500 m², 10. Vordächer des Perrons I und II des Bahnhofes Brig (ohne Weibschlehdachung) 2587 m². Eingabeformulare beim Oberingenieur in Lausanne (Bureau 142 des Verwaltungsgebäudes Nr. 2), oder bei den Bahningenieuren in Freiburg, Payerne, Sitten und Brig. Angebote mit der Aufschrift „Austrich von Brücken und Vordächern“ bis 3. Mai an die Kreisdirektion I in Lausanne.

Chemins de fer fédéraux, 1^{er} arrondissement. Construction d'un bâtiment pour halle à marchandises (d'environ 220 m³) à la station de Vuillens-la-Ville. Terrassements, maçonnerie, charpente, menuiserie, couverture, ferblanterie, peinture et vitrerie. Plans, etc. au bureau No. 75 du bâtiment d'administration, à la Razole, Lausanne. Offres avec la mention „Halle à marchandises de Vuillens-la-Ville“ à la Direction du 1^{er} arrond., à Lausanne, pour le 26 avril.

Schweiz. Bundesbahnen, Kreis II. Schlosserarbeiten für die Speiseanstalt im Bahnhof Biel. Pläne zc. beim bauleitenden Ingenieur in Biel. Angebote mit der Aufschrift „Schlosserarbeiten für die Speiseanstalt Biel“ bis 23. April an die Kreisdirektion II in Biel.

Schweizer. Bundesbahnen, Kreis II. Schreiner- und Glaserarbeiten, sowie Lieferung der Rolladen für das neue Dienstgebäude in Delsberg. Pläne zc. beim Bahningenieur II in Delsberg. Angebote mit Aufschrift „Schreiner- und Glaserarbeiten für das Dienstgebäude in Delsberg“ bis 25. April an die Kreisdirektion II in Basel.

Schweiz. Bundesbahnen, Kreis II. Abbruch des alten Güterschuppens in Suberg und Wiederaufstellung desselben in Bützwil, sowie Neubau eines Güterschuppens in Suberg. Pläne zc. im Bureau des Bahningenieurs in Bern. Angebote mit Aufschrift „Güterschuppen Suberg“ bis 22. April an die Kreisdirektion II in Basel.

Schweizer. Bundesbahnen, Kreis II. Schreiner- und Glaserarbeiten für die Speiseanstalt in Biel. Pläne zc. im Bureau der Bauleitung für den Bahnhofumbau Biel in Madsch. Angebote mit Aufschrift „Schreiner- und Glaserarbeiten zur Speiseanstalt Biel“ bis 19. April an die Kreisdirektion II in Basel.

Schweizer. Bundesbahnen, Kreis III. Unterbauarbeiten für die Erweiterung des Bahnhofes Thalwil. 21,000 m³ Erdarbeiten, 4200 m³ verschiedenes Mauerwerk und Beton, 126 m³ Granitquader, 250 m eiserne Geländer, 800 m³ Bahnschotter. Pläne zc. bei der Bauleitung, Seest. 30, Zürich. Angebote mit der Aufschrift „Erweiterung des Bahnhofes Thalwil“ bis 24. April an die Kreisdirektion III in Zürich.

Schweizer. Bundesbahnen, Kreis III. Grab-, Maurer-, Zimmer-, Dachdecker- und Spenglerarbeiten, sowie Lieferung der Granit- und Kunststeine für das neue Aufnahmegebäude auf der Station Augst. Pläne zc. im Hochbaubureau des Oberingenieurs im alten Rohmaterialbahnhof in Zürich 4. Angebote mit der Aufschrift „Aufnahmegebäude Augst“ bis 5. Mai an die Kreisdirektion III in Zürich.

Schweizer. Bundesbahnen, Kreis V. Lieferung von Bauholz (zirka 200 m³, Föhren, Fichten oder Kottannen, 10/10 cm stark in beliebigen Längen) für die Holzplästerung der neuen Werkstätte für elektrische Lokomotiven in Bellinzona. Bedingungen im Hochbaubureau des Oberingenieurs in Luzern und im Bureau des Bahningenieurs in Bellinzona. Angebote mit der Aufschrift „Werkstätteboden Bellinzona“ bis 26. April an die Kreisdirektion V in Luzern.

Schweiz. Bundesbahnen, Kreis V. Ausführung von zirka 1500 eisernen Tragwerken für die elektr. Fahrleitung. Das Material wird von den S. B. B. geliefert. Auskunft beim Leitungsbaubureau in Luzern. Eingaben mit Aufschrift „Fahrleitungstragwerke“ bis 26. April an die Kreisdirektion V in Luzern.

Zürich. Neubau der Schweizerischen Nationalbank in Zürich. Grabarbeiten, Fundation und Kellermanern, Isolierung des Kellers gegen Grundwasser. Pläne zc. vom 31. März an je von 8–12 und 2–6 Uhr, Samstags von 8 bis 12 Uhr, bei der Bauleitung, Gebr. Pfister, Archt., Zürich, Bären-gasse 13. Offerten mit der Aufschrift „Offerte für den Neubau der Schweiz. Nationalbank“ bis 28. April, morgens 9 Uhr, an die Direktion der Nationalbank, Zürich 1, Depart. III.

Zürich. Zürcher Kantonalbank. Neubau in Rütli. Erd-, Maurer- und Kanalisationsarbeiten, armierte Wand- und Deckenkonstruktionen, Granit- u. Kunststeinlieferungen, Zentralheizung. Pläne zc. im Baubureau, Bahnhofstrasse 9 in Zürich. Offerten mit der Aufschrift „Offerte zum Neubau der Kantonalbank in Rütli“ bis 28. April an das Präsidium der Zürcher Kantonalbank in Zürich.

Bern. Renovation des Schulhauses Betetried bei Blauenburg. Dachdecker-, Zimmer-, Ofen- und Wasserinstallationsarbeiten. Auskunft bei Sekretär Perren. Offerten mit Aufschrift „Schulhausrenovation“ bis 25. April an Gottfried Romang, Bäuerstrog.

Bern. Selewegkorrektur in Wiedlisbach. Materialanhub zirka 700 m³, Mauerwerk (Bruchsteine und Beton) ca. 120 m³, Steinbett, Befestigung, Schalenplästerung, Eisengeländer zc. Auskunft zc. bei Gemeinderat Ränzli, Baukommissionspräsident. Eingaben mit der Aufschrift „Selewegkorrektur“ bis 30. April an Gemeindepräsident A. Roth.

Basel. Heil- und Pflgeanstalt Friedmatt. Neuer Pavillon der Männerabteilung E. Gas- und Wasserinstallationen. Bauvorschriften im Hochbaubureau, Münsterplatz 11. Offerten mit Aufschrift „Gas- und Wasserinstallation Neubau Friedmatt“ bis 25. April, nachmittags 3 Uhr, an das Sekretariat des Baudepartements.

Basel. Zimmerarbeiten zum Neubau der Anatomischen Anstalt. Pläne zc. im Hochbaubureau, Zimmer 50. Offerten mit Aufschrift „Zimmerarbeiten Anatomie“ bis 28. April, nachmittags 3 Uhr, an das Sekretariat des Baudepartements.

Aargau. Umbauarbeiten auf dem Sennenberg bei Killwangen. Maurer-, Zimmer-, Dachdecker-, Spengler-, Glaser- und Schreinerarbeiten. Eingaben mit Aufschrift „Sennenberg“ bis 22. April an das Landwirtsch. Bauamt in Brugg. Pläne zc. daselbst.

Thurgau. Aussenere Renovation der Kirche Ellikon. Maurer-, Dachdecker- und Malerarbeiten. Eingaben bis 23. April an die Kirchengutsverwaltung Ellikon a. d. Thur. Auskunft daselbst.

Thurgau. Kanalisation in der Schaffhauserstrasse in Kurzdorf. Grabarbeiten 930 m³, Zementrohrleitung (40 und 30 cm) 270 m, 4 Einsteigschächte, Steinbett 265 m³. Plan zc. bei F. Eigenmann, Geometer, Frauenfeld. Offerten bis 19. April an die Ortsvorsteherchaft.

Vaud. Commune de Bionay s. Vevey. Construction d'un chemin forestier (1300 m) dévestissant les forêts communales de la Nauvaz, Montbrion et l'Agreblirey. 5600 m³ de terrassements, 1250 m de chaussée, 2500 m³ d'empierrement, pont et ponceaux en béton armé, murs de soutènement et aqueducs en maçonnerie, buses, etc. Plans, etc. au bureau technique L. et E. Blanc, géom. off., rue du Simplon 40, Vevey. Délai pour soumissions: 5 mai.

Bei eventuellen Doppelsendungen oder unrichtigen Adressen bitten wir zu reklamieren, um unnötige Kosten zu sparen. Die Expedition.