

Zeitschrift: Illustrierte schweizerische Handwerker-Zeitung : unabhängiges Geschäftsblatt der gesamten Meisterschaft aller Handwerke und Gewerbe

Herausgeber: Meisterschaft aller Handwerke und Gewerbe

Band: 34 (1918)

Heft: 6

Werbung

Nutzungsbedingungen

Die ETH-Bibliothek ist die Anbieterin der digitalisierten Zeitschriften auf E-Periodica. Sie besitzt keine Urheberrechte an den Zeitschriften und ist nicht verantwortlich für deren Inhalte. Die Rechte liegen in der Regel bei den Herausgebern beziehungsweise den externen Rechteinhabern. Das Veröffentlichen von Bildern in Print- und Online-Publikationen sowie auf Social Media-Kanälen oder Webseiten ist nur mit vorheriger Genehmigung der Rechteinhaber erlaubt. [Mehr erfahren](#)

Conditions d'utilisation

L'ETH Library est le fournisseur des revues numérisées. Elle ne détient aucun droit d'auteur sur les revues et n'est pas responsable de leur contenu. En règle générale, les droits sont détenus par les éditeurs ou les détenteurs de droits externes. La reproduction d'images dans des publications imprimées ou en ligne ainsi que sur des canaux de médias sociaux ou des sites web n'est autorisée qu'avec l'accord préalable des détenteurs des droits. [En savoir plus](#)

Terms of use

The ETH Library is the provider of the digitised journals. It does not own any copyrights to the journals and is not responsible for their content. The rights usually lie with the publishers or the external rights holders. Publishing images in print and online publications, as well as on social media channels or websites, is only permitted with the prior consent of the rights holders. [Find out more](#)

Download PDF: 22.12.2025

ETH-Bibliothek Zürich, E-Periodica, <https://www.e-periodica.ch>

Holz- Massen-Artikel

Kleine Mechan. Schreinerei
wünscht kleinen Massenartikel
zur Fabrikation zu übernehmen.
Offerten unt. Chiffre M 2829
an die Expedition.

Zu verkaufen

wegen Nichtgebrauch eine neue

Band-sägeblätter- Feilmaschine und 1 Benzinmotor

4 PS, System „Weber“.

Rob. Spahr
Aarburg. 2830

Benzin - Motor

10 PS, aus der bestbekannten
Lokomotivfabrik Winterthur, ist
vorteilhaft

zu verkaufen.

E. Grädel
Uttigen bei Thun [2799]

Zu verkaufen

1 bis 2 Waggons

Eichen-Bretter

würde auf Mass zu Parkett
zugeschnitten. Offerten mit
Preisangebot sub Chiffre S 2752
an die Expedition.

PATENT-BUREAU
Wihl Reinhard Zürich
Sonnenquai 6 (Zürcherhof) 3

Zu kaufen gesucht

eine gut erhaltene

Pendelfräse

sowie ein gut erhaltenes

Drahtseil

9 bis 10 mm dick, 35 bis 40 m
lang, wenn möglich mit Seil-
trommel u. Zahnradübersetzung
für Handbetrieb 2710

Offerten mit Preisangabe an
J. Bosshardt-Weber
z. Säge, Fehraltori (Zürich).

Für Holzhandlungen, Wagnereien etc.

Bandsägen

mit Laufwagen zum Schneiden von Rundholz
liefert zu vorteilhaften Preisen prompt

Maschinenfabrik Fritz Liechi
Langnau (Bern). 2717

GEWERBEBANK ZÜRICH

Aktiengesellschaft, Rämistr. 23, Ecke Waldmannstrasse.

— Gegründet 1868 —

Verzinsung von Geldeinlagen
inlaufender Rechnung nach Uebereinkunft
auf Einlagehefte mit weitgehendster Verfügbarkeit 4 1/2 %
gegen Obligationen mit Halbjahrescoupons 5 %
in Stücken von 250, 500, 1000 und 5000 Franken.
Besorgung aller bankgeschäftlichen Transaktionen.

Die Direktion.
Unser Institut wird durch die Schweiz. Revisions-
gesellschaft A.-G. geprüft. 147

Zu verkaufen

- 1000 geschmiedete **Kreuzpickel** von 2—2,5 kg,
- 50 **Schlosser-Hämmer** à 2 kg, 2771
- 200 **Schlosserhämmer** assort. von 300—800 gr.
- 100 **Basalthämmer** von 500 bis 700 gr.
- 200 italienische **Gertel** mit Ledergriff,
- 5000 kg S. M. **Knüppel** 75—80 mm, sofort greif-
bar. Interessenten wollen sich gefl. melden an

Angelo Maspoli, Eisenhdl., Mendrisio

Zu verkaufen

5 Stück gut erhaltene

Riemenscheiben

mit den nachfolgenden Dimensionen:

| | | | Breite | Bohrung | |
|---|---------------|---------|----------|---------|-------------|
| 1 | Riemenscheibe | 2300 mm | ∅ 450 mm | 155 mm | ca. 1800 kg |
| 1 | do. | 1640 " | 650 " | 155 " | 1200 kg |
| 1 | do. | 1340 " | 600 " | 115 " | 650 kg |
| 1 | do. | 1190 " | 460 " | 115 " | 480 kg |
| 1 | do. | 1200 " | 445 " | 95 " | 320 kg |

Offerten sind zu richten sub Chiffre R 2728 an die Exped.

Zirka 500 m³ Rottannen- Rundholz

(Sag- und Bauholz), an verschiedenen ostschweizerischen
Stationen, lieferbar Mai—Juli 1918 sind

abzugeben.

Offerten sind zu richten unter Chiffre R 2689 an die Expedition.

Abonnements auf die „Illustrierte Schweizer Handwerker-
Zeitung“ werden stets entgegengenommen.

Für Giessereien und Ofenfabriken!

Huppererde 2712
Tonerde und
feuerfester
Giessereiformsand

liefert prompt und billigst

Albert Kamber

Bergwerkbetrieb

Hägendorf bei Olten.

Zu verkaufen

eine wenig gebrauchte

Bandsäge

sehr gut erhalten, mit Feder-
spannung, 70 cm Rollen, System
Müller, Brugg.

Offerten sub Chiffre R 2765
an die Expedition.

Zu verkaufen

25 Stück neue

Dreh- Scheiben

600 mm Spur.

Angebote sub Chiffre A 2743
an die Expedition.

Zu verkaufen

zirka zwei Waggons

Birn- und Kirschbaumstämme

saubere Ware. Offerten unter
Chiffre B 2734 an die Exped.

Bretter

für Baracken

gehobelt und ungehobelt liefert

J. Küng 2720

Sägerei und Hobelwerk
Gettnau (Kt. Luzern).

Zu kaufen gesucht:

Blechabschnitte

1,5 bis 2 mm dick.

Offerten mit Angabe des
disponiblen Quantums erbeten
unter Chiffre B 2781 an die
Expedition.

Zu verkaufen:

1 gusseiserne

Riemscheibe

neu, ungebraucht, bombiert gedreht, 740 mm Durchmesser, 220 mm breit, Nabendlänge 180 mm, Nabendurchm. 140 mm, Bohrung 70 mm mit Keilbahn mit 6 geraden Armen, Gewicht 74 kg. 1 gusseiserne **Riemscheibe** mit 5 gebogenen Armen, 1100 mm Durchmesser, 150 mm breit, Nabendlänge 140 mm, Nabendurchm. 130 mm, Bohrung 70 mm mit Keilbahn, Gewicht 88 kg. 2660

Offerten nimmt entgegen

Albert Stalder
Maschinenfabrik
Oberburg (Bern).

Zu verkaufen:**Flanschen-
Röhren**

45, 50, 60, 65, 70, 75, 80, 90, 100, 110, 120, 130, 150, 180, 200 mm Lichtweite. Gasröhren 1 1/4", 1 1/2", 2", 2 1/2". Vor der Ablieferung werden sämtliche Röhren bis 60 Atm. Druck geprüft. 1529

Louis Wild, Muri (Aarg.).

Sofort abzugeben

wegen Erweiterung 2878

1 Drehstrommotor

8 PS, 500 Volt, 500 Perioden, 1400 Touren, wenig gebraucht.

A. Hofmann
Baumeister, Wattwil.

Zu verkaufen

neuer

Drehstrom-Motor

30 PS Leistung, 250 Volt, 50 Perioden, 1440 Touren, mit Schleifringanker, Kurzschlussvorrichtung und Anlassapparat inklusive Schalttafel. Preis komplett Fr. 4450.—.

Angebote befördert sub Chiff. M 2774 die Expedition

Zu kaufen gesucht:**Wellblech
Verschalblech**

Offerten unter Chiffre W 2680 an die Expedition.

**Kommunaler Wohnungsbau Diltsch-Solothurn.
Ausschreibung von Bauarbeiten.**

Nachstehende Bauarbeiten, bezw. Lieferungen, werden zur öffentlichen Konkurrenz ausgeschrieben:

- | | |
|-----------------------------|--------------------------------|
| 1. Erdarbeiten | 10. Gypserarbeiten |
| 2. Maurerarbeiten | 11. Glaserarbeiten |
| 3. Eisenbetonarbeiten | 12. Schreinerarbeiten |
| 4. Kunststein- und Granit- | 13. Beschläge-Lieferung |
| 5. Kanalisation (Lieferung) | 14. Boden- und Wandbeläge |
| 6. Zimmerarbeiten | 15. Jalousieläden und Rolläden |
| 7. Bauschmiede-Arbeiten | 16. Schlosserarbeiten |
| 8. Spenglerarbeiten | 17. Malerarbeiten |
| 9. Dachdeckerarbeiten | 18. Tapezierarbeiten |
| | 19. Kochherd- u. Ofenlieferung |

Die Eingabeformulare und Bedingungen können vom 7. Mai 1918 an, vormittags 10—12 Uhr, nachmittags 2—4 Uhr, auf dem Bureau des Unterzeichneten eingesehen werden, woselbst die Pläne aufliegen und jede weitere Auskunft erteilt wird.

Die Eingaben sind bis zum 16. Mai 1918 abends, verschlossen mit der Aufschrift „Kommunaler Wohnungsbau Diltsch“ an das **Ammannamt der Stadt Solothurn** einzusenden.

Solothurn (Gärtnerstr. 212), den 3. Mai 1918.

Die Bauleitung:

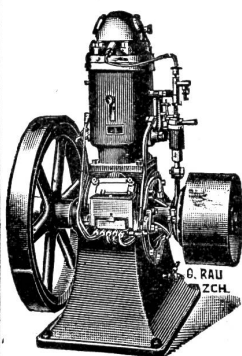
2806

Emil Altenburger, Architekt.

Weber & Co., Uster

Maschinenfabrik und Giesserei

empfehlen ihre bewährten

**Benzin-, Gas- u. Petroleum-
Motoren
Rohöl-Motoren**Sparsamster
Betrieb

Fahrbare Bandsägen und
Spaltmaschinen

Benzin-Lokomobilen

**Zu kaufen gesucht:
Schmieröle aller Art
Tropföle etc.**

Geil. Offerten mit Angaben von Preis und Quantum sind zu richten unter Chiffre O W 2696 an die Expedition.

1 Waggon 2690

**Eschen
Ahorn
Ulmen**

I. und II. Klasse, 22 bis 40 cm Durchmesser, 3 bis 7 m Länge, rund oder nach Angaben geschnitten, sowie zirka 10 m³

Eichenbretter

hat abzugeben.

Offerten mit Preisangaben an

C. Ryser

Sägerei, Wasen i. E.

Zu verkaufen:

1 Wagen

Eichen

2 Wagen

Buchen

1 Wagen

Eschen

1 Wagen

Ahorn

und 1 Wagen

Birnbaum

sämtliche Ware kann rund oder geschnitten geliefert werden, und erbittet Offerten an 2553

Rüegg

Baugeschäft, Kaltbrunn.

Holzindustrielle!

Grössere Arbeitsräume von über 300 m², nebst Lagerplatz, sämtliche Holzbearbeitungsmaschinen b. einer Sägerei sind

zu vermieten.

Passend für Schreinerei, Möbel- u. Holzwarenfabrikation. Prima Existenz für Fachleute. Wohnungen vorhanden. Geil. Offert. unter Chiffre Z 2708 an die Expedition.

Zu verkaufen

4 Waggon schöne

Buchenstämme

28 bis 50 cm Durchmesser à Fr. 100.— per m³ franko verladen 1 Waggon schöne

Birnbäume

1 Waggon prima

Akazienstämme

15 bis 25 cm Durchmesser.

Geil. Offerten unter Chiffre H 2754 an die Expedition.

Holzbearbeitungs- Maschinen.

Stets gross. Lager in neuen
u. gebrauchten Maschinen.

Vorrätig sind z. Z.:

Komb. Hobelmaschinen, 45, 50, 52 u. 60 cm Hobelbreite.
Abricht-Hobelmaschinen, 30, 36, 40, 45, 50 und 60 cm Hobelbreite. 1880
Dicke-Hobelmaschinen, 45, 50 und 60 cm Hobelbreite.
Bandsägen, 60, 70, 80, 90 u. 100 cm Rollendurchmesser.
Bandsäge komb. mit Kreissäge, Kehlmaschine und Bohrvorrichtung.
Trennbandsäge mit Laufwagen.
Diverse Kehlmaschinen.
Kehl- u. Zapfenschlitzmaschinen.
Kehlmaschinen, kombiniert mit Kreissäge u. Langlochbohrmaschinen.
Einfache Tisch-Kreissägen.
Kreissägen mit Schiebetisch.
Kreissägen, komb. mit Langloch-Bohrmaschinen.
Diverse Langloch-Bohr- und Stemm-Maschinen.
3-seitige Hobelmaschinen, 40, 45, 50 und 60 cm breit.
4-seitige Hobelmaschinen, 16, 30 und 40 cm breit.
Div. Hobelmesser-Schleifmaschinen.
Sägeschärfmaschinen.
Sandpapier-Schleifmaschinen.
Zinkenfräsmaschinen.
Decoupiersägen.
Holzdrehbänke.
Rundstab-Hobelmaschinen.
Transmissionen u. Vorgelege.
Grosser Vorrat an Maschinen-Werkzeugen.
Hobelmesser, Schlitzscheiben, Abplattköpfe und Kehlmesser.
Gebrauchte Lederriemen.

Verlangen Sie Spezialofferte.

Maschinenfabrik

vorm. Holzscheiter & Hegi
Zürich 3, Manessestr. 190.



Zu verkaufen

1 Waggon schöne

Eschenstämme

von 20 bis 38 cm mittlerem Durchmesser, bei 2731

Fritz Schulthess

Mechanische Wagner-
Bukten (Basselland).

Emil Steiner

Mech. Werkstätte und Maschinenhandlung
Wiedikon-Zürich, Birmensdorferstr. 98
empfiehlt sich zur Lieferung von neuen und gebrauchten
Werkzeugmaschinen aller Art

Drehbänke, Bohrmaschinen, Hobelmaschinen,
Feldschmieden, Amböse und Schraubstöcke etc.

Transmissionen

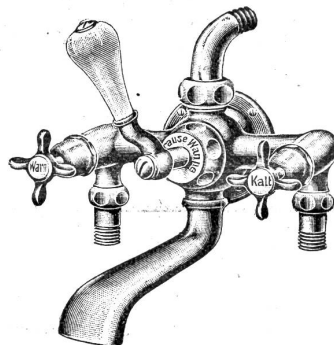
in allen Systemen und Dimensionen.

Stets grosses Lager in gebrauchten und neuen

Wellen, Riemenscheiben, Käng- und Stehlager
zu billigen Preisen. 5057 b

R. Nussbaum & Co., Olten

Armaturenfabrik 5390



Armaturen für:

**Wasser, Dampf, Gas, Automob-
ile und Elektrizität**

Rasche und aufmerksame Bedienung

Schweizer Baukalender 1918 Schweizer Ingenieurkalender 1918

Preis einzeln Fr. 6.—

Beide Kalender zusammen Fr. 10.—

Bestellungen erbittet:

6598

Fritz Schück, Merkurstr. 56, Zürich

Telephon Hottingen 2773

Zu verkaufen

eine bereits neue

Rundstab- Hobelmaschine

samt Messerköpfen, ferner den
schweiz. Modellschutz
für einen Holzmassenartikel.
Bestellung liegt vor. 2658

Gefl. Offerten an

J. Fischer

Schreiner, Stetten (Aargau).

Zu verkaufen

ein Wagen schöne

Linden-Bretter

30—80 mm dick, Länge 2—6 m
in schöner Breite, per m³
Fr. 145.— franko verladen,
ferner 2 Wagen

Klotz-Bretter

erste Qualität auserlesene Ware
24—60 mm dick, 5—7 m lang,
ganz trockene Ware per m³
franko verladen Fr. 155.— gegen
Kassa. Offerten unter Chiffre
S 2738 an die Expedition.

Zu verkaufen

1 Waggon Ia. 2725

Schreiner- Klotzbretter

von 24—30 mm Stärke, sowie
1 Wagen ablinierte

Bretter

24 mm stark. Offerten an

Joh. Bögli

Sägerei, Münsingen (Bern).

Zu verkaufen

eine Anzahl dicke, alte

Eichen

bis 90 cm Durchmesser, **jetzt**
speziell behufs Benutzung der
Rinde für Gerberei. 2758

Gutswirtschaft Baldenstein
Sils 1/D. (Graubünden).



Löwenstrasse 51

4

Eisenwerk-Aktiengesellschaft **Bosshard & Cie., Näfels**

Gegründet 1856 — Brückenbau seit 1870

Eisenkonstruktions-Werkstätte

Lieferung und Montierung von Eisenkonstruktionen jeder Art.

==== **Maschinenfabrik** =====

Komplette Wehr- u. Schleusenanlagen, Lauf- und Drehkrane, Drehscheiben, Transmissions-Anlagen, Baumaschinen, Steinbrecher, Betonmischmaschinen, Mechanische Transportanlagen für alle Materialförderungen.

==== **Giesserei** =====

Maschinen- und Bauguss.

Reichhaltiges Modell-Lager.

== **Blechballagen-Fabrik** ==

Blechballagen für Farben, Öle, Fette, aus Weiss- und Schwarzblech.

Carbidbüchsen aus verbleitem Blech und Schwarzblech, letztere nach patentiertem Verfahren in luft- und wasserdichter Ausführung.

Eigenes Ingenieurbureau.

Gesamtübernahmen.

Sorgfältige Arbeit. — Prompte Bedienung.

4309

Aktiengesellschaft
Verblendsteinfabrik Lausen (Baselld.)
Chamotte- und Steinzeugröhren-Werke

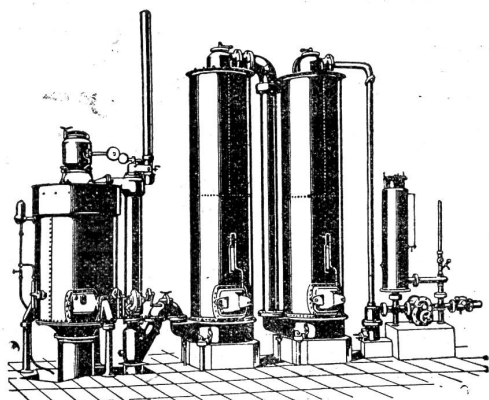
Chamottesteine
mit höchster 1725
Feuerbeständigkeit, spez. für industrielle Zwecke

Schweizerische Lokomotiv- und Maschinenfabrik Winterthur

Generatorgas - Anlagen

System „Winterthur“

2345a



zur Vergasung von Kohlen, Torf,
Holzabfällen etc.

Vorteilhafte Verwendung des erzeugten Gases zum Heizen, Löten, Härtnen, Glühen, Schmelzen, Trocknen, Gasieren von Garnen, Sengen von Stoffen, sowie für chemische Zwecke etc. — Einfache Konstruktion u. Wartung. — Prospekte und Kostenvoranschläge auf Verlangen.