

Zeitschrift: Illustrierte schweizerische Handwerker-Zeitung : unabhängiges Geschäftsblatt der gesamten Meisterschaft aller Handwerke und Gewerbe

Herausgeber: Meisterschaft aller Handwerke und Gewerbe

Band: 34 (1918)

Heft: 18

Werbung

Nutzungsbedingungen

Die ETH-Bibliothek ist die Anbieterin der digitalisierten Zeitschriften auf E-Periodica. Sie besitzt keine Urheberrechte an den Zeitschriften und ist nicht verantwortlich für deren Inhalte. Die Rechte liegen in der Regel bei den Herausgebern beziehungsweise den externen Rechteinhabern. Das Veröffentlichen von Bildern in Print- und Online-Publikationen sowie auf Social Media-Kanälen oder Webseiten ist nur mit vorheriger Genehmigung der Rechteinhaber erlaubt. [Mehr erfahren](#)

Conditions d'utilisation

L'ETH Library est le fournisseur des revues numérisées. Elle ne détient aucun droit d'auteur sur les revues et n'est pas responsable de leur contenu. En règle générale, les droits sont détenus par les éditeurs ou les détenteurs de droits externes. La reproduction d'images dans des publications imprimées ou en ligne ainsi que sur des canaux de médias sociaux ou des sites web n'est autorisée qu'avec l'accord préalable des détenteurs des droits. [En savoir plus](#)

Terms of use

The ETH Library is the provider of the digitised journals. It does not own any copyrights to the journals and is not responsible for their content. The rights usually lie with the publishers or the external rights holders. Publishing images in print and online publications, as well as on social media channels or websites, is only permitted with the prior consent of the rights holders. [Find out more](#)

Download PDF: 22.01.2026

ETH-Bibliothek Zürich, E-Periodica, <https://www.e-periodica.ch>

Zu sofortigem Eintritt **gesucht**
tüchtiger

Zimmerpolier

mit den nötigen, praktischen Erfahrungen im Hoch- u. Treppenaufbau, in grösseres Baugeschäft der Ostschweiz. Dasselbst finden **zwei** tüchtige

Treppenbauer

dauernde Beschäftigung.
Gefl. Offerten unter Chiffre Z 4498 an die Expedition.

Ca. 100 m² 4489

Monachia-Blasfliesen

(Wandbelag) hat **zu verkaufen**

Jos. Kimmelmann
Metropol **Rorschach.**

Zu verkaufen:

1 schmiedeiserne Riemenscheibe 1500x190, Bohrg. 60 mm,
20 Stück Einschaltungs - Bögen mit Schloss,
1 grössere Partie Gerüstträger,
1 schmiedeisernes Schüttstein-Modell,
1 schmiedeisernes Postament-Modell,
1 Betoneisenabbiegungsapparat
1 Facadenspritzpumpe, Modell Aebi & Co.,
1 Drahtseil, neu, 30 m lg., 20 mm, ca. 1800 Stück Lausener Facaden-Verkleidsteine,
ca. 46 m² Klinker-Bodenplatten 14 1/2 x 14 1/2 cm.
Gefl. Anfragen zu richten an
Samuel Neeser, Baumeister
Seengen (Aargau). 4460

Zu kaufen gesucht

kombinierte

Abricht- und Dicke-Hobel-Maschine

50-60 cm breit, mit Vorgelege.
Offerten unter Chiffre A 4430 an die Expedition.

Flaschenzug

mittelschwer, ca. 4-5 m Hubhöhe, komplett, mit zwei grossen neuen Holzböcken von 4 m Höhe und einer Eisenbahnschiene.

Offerten unter Chiffre Z 4442 an die Expedition.

Zu verkaufen

1 Waggon

Ahornstammholz.

Offerten sub Chiffre S 4452 befördert die Expedition.

Zu verkaufen

ca. 200 m² buchene

Parquetriemen

gute 2. Qual, billig gegen Kassa.
Offerten sub Chiffre R 4510 an die Expedition.

Zu verkaufen

bei sofortiger Wegnahme und zu vorteilhaften Bedingungen:

Einige tausend m³ starke Rundholzträmel
(Rottannen), letztes Jahr gefällt, ab Kant. Bern;
eine Trotte mit ca. 10 m³ la. Eichenholz;
ca. 70 bis 80 m³ gesundes Abbruchholz
(meist tannes).

Offerten unter Chiffre R 4449 an die Expedition.

Zu kaufen gesucht:

1 Acetylen-Schweissanlage

mit Wasservorlage und Zubehör, neu oder gebraucht. Ferner

1 Bauwinde

neu oder gebraucht, für Transmissionsantrieb mit Trommel für Drahtseil, Zugkraft direkt an der Trommel 1250-1500 kg.

Offerten sind erbeten unter Chiffre S 4448 an die Expedition.

Stemmeisen u. Stechbeitel

in Breiten von 20, 30 u. 35 mm, besonders starke, solide Ausführung (wie ich sie an die Schweizer. Armee-Verwaltung liefere) aus bestem Stahl, kompl. mit Holz, Schlagring u. Zwing, offeriert zum freibleibenden Preise von Fr. 5.50 (für 20 mm), Fr. 5.75 (für 30 mm) Fr. 6.— (für 35 mm) per Stück frei ab Rorschach, Abnahme von mindestens 6 Stück pro Sendung, gegen Nachnahme. 3541

F. Widmer, Fabrikation und Vertrieb techn. Artikel, **Rorschach.**

Zu kaufen gesucht

ca. 30 m² Rohglas
für Fabrikoberlicht.

Offerten mit Angabe der vorhandenen Dimensionen sind zu richten an 4443

E. SONDEREGGER, Baumeister
Rheineck (St. Gallen).

Zu verkaufen

eine gebrauchte, starke, gut erhaltene

Langloch-Bohr-Maschine

komplett, ohne Vorgelege. Preis Fr. 350.— ab Zullwil.

Zu besichtigen bei 4492
H. Kohler, Zullwil (Soloth.)
Bahnhofstation Grellingen.

Billig zu verkaufen

wegen Anschaffung einer schwereren,

1 Band-Säge

Rollen-Durchmesser 60 cm mit Kugel-Lagerung - (System Schwegler). 4490

A. Lanz, mech. Wagnerei
Glashütten-Murgental.

Wer wäre ständig Abnehmer
von

Sensenwörbe

und allerlei

Werkzeug-Stielen?

Offerten sind zu richten unter Chiffre W 4454 an die Exped.

Gesucht: 1 Exhaustor.

Offerten unter Chiffre O 4458 an die Expedition.

Empfohlene

Kubik-

Tabellen

Dangel & Ramp.

Vollständige

Holz-Tabellen

zur Berechnung runder und kantiger Hölzer nach neuen und alten Massen nebst Bestimmung des Kubikinhaltes stehender Bäume und verschiedener Reduktionstabellen.

Preis Fr. 2.50.

Kästli's praktische Kantholz-Kubiktable

in 75 üblichen Dimensionen von 1-50 m Länge je von 5 zu 5 cm. In Leinwand gebunden mit Ausschnitt-Register. 2459

Preis Fr. 4.80.

Bestellungen erbittet:

Fritz Schück
Merkurstrasse 56, Zürich.

Zu verkaufen

I-Balken

3 Stück à 4,58 m lang,

1 Leimofen

mit Obstdörrapparat,

2 Kamelhaartreibriemen

ca. 15 m lang und 120 mm breit.

Elektr. Anlage Wyssachen (Bern).

G. Loosli. 4400

Zu verkaufen

1 Waggon la.

Ulmen-Schnittwaren

60—100 mm, trocken. 4429

Gefl. Anfragen ichte man an
Rob. Meierhofer, Sägerei
Kaiserstuhl (Aargau).

Zu verkaufen

1 Wagen trockene

Buchenbretter

von 90—110 mm Dicke, event.
in Tausch an Tannen-Bretter.P. Gatzsch, mech. Schreinerei
Rüti (Zch.). 4445

Block-Bretter

zu verkaufen:

2 Wagen, 18 mm kleinere Bäume
4—5 m lang, 2 Wagen 30 mm
bis 45 prima Bretter zum grössten
Teil trocken, 12 m³

Föhren-Bretter

können nach Wunsch geschnitten
werden.Offerten unter Chiffre Z Z 4385
an die Expedition.

Billig zu verkaufen

bei sofort. Wegnahme:

Neue 4473

Fenster und Balkontüre

teilw. mit Verglasung (auch Dia-
mantglas), Fenster 42 mm stark,
Pitch-pine, auch Doppel-Ve-
rglasung, für Laden passend.—
Skizzen zur Verfügung. Fenster-
läden mit Eternitfüllungen. Alles
Schatzungswert ca. Fr. 3000. Bei
Pauschalabnahme Transport zu
Lasten des Käufers, zu Fr. 1600.Offerten an Postfach 340
Bahnhof Zürich 1.

Zu kaufen gesucht

1 Registerofen

geeignet für die Beheizung eines
Raumes mit ca. 200 m³ Inhalt.
Der Ofen soll sich für eine Kachel-
ummantelung eignen. Vorgezogen
wird ein gebrauchter, aber sonst
gut erhaltener Ofen.Offerten sub Chiffre R 4462
an die Expedition.

Ofengetrocknete englische

Riemen und Krallentäfer

Tannenbretter

konisch

Baumbretter

(tannene, eichene
und buchene) 4461

in allen gewünschten Dimensionen
empfiehlt zu vorteilhaften Beding-
ungen und zu prompter LieferungB. LEIBACHER, Sägerei u. Hobelwerk
:: PARADIES b. Schaffhausen ::

GEWERBEBANK ZÜRICH

Aktiengesellschaft, Rämistr. 23, Ecke Waldmannsrasse.
— Gegründet 1868 —Verzinsung von Geldeinlagen
in laufender Rechnung nach Uebereinkunft
auf Einlagehefte mit weitgehendster Verfügbarkeit 4 1/2 %
gegen Obligationen mit Halbjahrescoupons 5 %
in Stücken von 250, 500, 1000 und 5000 Franken.
Besorgung aller bankgeschäftlichen Transaktionen.
Die Direktion.Unser Institut wird durch die Schweiz. Revisions-
gesellschaft A.-G. geprüft. 147

Barackenholz:

Konisch u. parallel, rohe Tannen-Bretter,
und gefüllte 18 mm
konische und
parallele 24 mm Bretter,Tannen-Riemen, 8—17 cm breit, 24 mm
dick, roh, gefälzt oder ge-
kämmt und auf Verlangen gehobelt. Prompte Bedienung.

Vorrat ca. 20 Wagen.

Angebote unter Chiffre N 4304 an die Expedition.

Weber & Co., Uster

Maschinenfabrik und Glesserei

empfehlen ihre bewährten

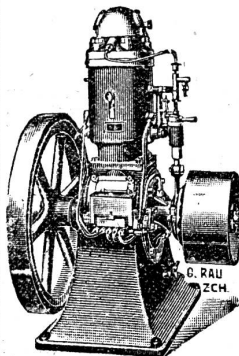
Benzin-, Gas- u. Petroleum-

Motoren

Rohöl-Motoren

Sparsamster
BetriebFahrbare Bandsägen und
Spaltmaschinen

Benzin-Lokomobilen

G. RAU
ZCH

8196

Zu verkaufen

wegen Nichtgebrauch bereits neue

Dickhobelmaschine

600 mm Tischbreite, Vierkant-
messerwelle, Syst. Müller, Brugg;
ferner auf Wunsch dazu passen-
des Vorgelege.Nähere Auskunft und Besich-
tigung der Maschine bei 14398Fr. Erismann, Ing.-Baugeschäft
Bleicherweg 36, Zürich 2.

Glashalle

für Laboratorium und dergleichen
zu verkaufen.8,70x2,75 bei 2,17 Höhe, demon-
tierbar, Eisen und Kathedralglas,
solider Konstruktion, 2-teilig,
Wellblechdach, Storen. Alles in
bestem Zustand. Fr. 2500. Plan
zur Verfügung. 4409

Adr. P. Zai, Kerns (Obwalden).

Zu verkaufen

eine eichene

Haustüre

200/118 cm, eine eiserne

Türe

4338

243,93 cm mit 2 eisernen Stößen
228, 243 cm im Schlüssel Unter-
tor Winterthur.Offerten nimmt entgegen
Immobilien-Gesellschaft
„Oberland“ in Wetzikon.

Zu verkaufen

1 Dampf-Kessel

6 Atm., 20 m² Heizfläche. System:
Kessel mit einer Feuerröhre und
5 Galonwagröhren.

1 Dampf-Kessel

5 Atm., 5 m² Heizfläche mit zwe
Querröhren. 4359

Ferd. Buri, Pappelweg 8, Bern.

Zu verkaufen

ca. 30 Wagen schöne

Buchen

30—120 mm, per m³ Fr. 132.—
franko verladen.Offerten unter Chiffre M 4431
an die Expedition.

Drehstrommotoren!

Ein 5 PS, 120 Volt, 50 Period.
Fabr. B. B. C., 1450 Touren inkl.
verriegelb. Guss-Eisenschalter
zu Fr. 800.—Ein 2,5 PS, 500 V., 1450 Touren,
50 Period., Fabr. A. E. G., neu
gewickelt, zu Fr. 580.—,
Beide Motoren sofort lieferbar.Angebote unter Chiffre J 4441
an die Expedition.

Zu verkaufen: Flanschen- Röhren

45, 50, 60, 65, 70, 75, 80, 90, 100, 110, 120, 130, 150, 180, 200 mm Lichtweite. Gasröhren 1 1/4", 1 1/2", 2", 2 1/4". Vor der Ablieferung werden sämtliche Röhren bis 60 Atm Druck geprüft. 1529

Louis Wild, Muri (Aarg.).

Zu verkaufen:

1 Waggon

Gips-Latten

7/27 mm, — 2 Waggon

Eichenbretter

I./II., 30–60 mm, — 1 Waggon

Lindenbretter

30–90 mm, trocken.

Zu kaufen gesucht:

1 Waggon

Abladen

24 mm, 1 Waggon abgekantete

Bretter

24 mm, — 20,000 lm

Latten

24/35 mm.

Offerten sub Chiffre A H 4279 an die Expedition.

Zu verkaufen

ca. 3–4 m³

Pitche-pine-Bretter

40–60 mm dick, 6–10 m lang.

Offerten sub Chiffre B 4428 an die Expedition.

Zu kaufen gesucht

eine guterhaltene, eiserne

Holzdrehbank

mit Zubehör.

Offerten an 4440

Emil Gisiger, Aesch (Baselland).

Welche grössere

Möbelfabrik

befasst sich mit Erstellen von Nähmaschinentischen u. -Kasten

in Massenfabrication?

Schweiz. Nähmaschinen-Fabrik Luzern. 4422

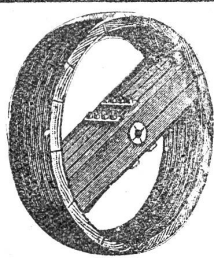
Gipser und Maler

finden „Calicot“ 178/20, 260, 300 und 520 cm breit, sowie Schächter, Hessian, Rupfen und Jutestreifen vorteilhaft bei 240

J. Dätwyler, Oberburg (Bern.)

Vermessung von Massenartikeln
Galvanische Verzinnung
besorgt prompt 1243

Otto Sender, Schaffhausen
Galvanische Anstalt



Holzriemenscheiben

in prima Ausführung

⚡ Patente 54720 und 54721

liefern ausserordentlich

schnell und billig

Greuter & Lüder, Flawil 496

Holzriemenscheibenfabrik

Telephon 82

SCHLOSS

Eine Part. Einsteckschloss wird infolge Fabrikationsänderungen äusserst billig abgegeben. Günstige Gelegenheit f. Baumeister.

C. F. Ulrich, Niederdorfstr. 20, Zürich. 4286

Bandsägen-Blätter

Schwedische beste Qualität, ab Lager 15, 19, 25, 31 mm, zu mässigen Preisen.

Rob. Urscheler, Spalenvorstadt 33, Basel 4179

Telephon 4675.

Zu verkaufen

ca. 200 m³

LÄRCHEN

I. u. II. Klasse, rund oder auf Wunsch geschnitten.

Offerten unter Chiffre L 4406 an die Expedition.

Kopier-Maschine

für Holzabsätze, fast neu, wegen Aufgabe des Artikels

billig zu verkaufen.

Offerten unter Chiffre M 4423 an die Expedition.

Zirka 1000 Bdm.

prima schöne, gelagerte

Gipsplatten

hat preiswürdig abzugeben

G. Koch, Zimmermstr. Dietikon. 4425

Schreinerei-Maschinen

Zu verkaufen:

1 kombinierbare Hobel-Maschine, 50 cm Durchlass,

1 Bandsäge, 78 cm Rollendurchmesser,

1 Kehlmaschine,

1 Tisch-Fräse mit Stemmmaschine,

1 Leinofen, grosser,

1 Schleif-Maschine mit Ventilator,

1 Elektro-Motor, 4 1/2 Pferd, 220 Volt (mit Beachtung Gesetzlicher Vorschrift),

Diverse Transmissionen.

Offerten sind zu richten an

Schuppisser & Müller

Sägerei und Holzhandlung

Baar (Kt. Zug). 4386

Zu verkaufen

5–10 Waggon Lärchene

Klotzbretter

I. II. und III. Qual. in mehreren Stärken geschnitten, teilweise trockene Ware.

Offerten unter Chiffre K 4384 an die Expedition.

Abzugeben:

50 bis 100 m³

Buchen

prima Ware, grosse Klöße, 30, 36, 50, 60 und 70 mm, frisch geschnitten.

Kauf-Angebote erbeten unter Chiffre S 4382 an die Expedition.

Zu verkaufen

1 Waggon

Fichtenbretter

I. u. II. Qualität,

5,32 m³ 60 mm

3,92 m³ 40 mm

6,00 m³ 36 mm

Gefl. Angebote unter Chiffre L 4402 an die Expedition.

Zu verkaufen

1 Waggon

Ulmen-Stämme

von 25–45 cm Durchm., I. bis II. Qualität.

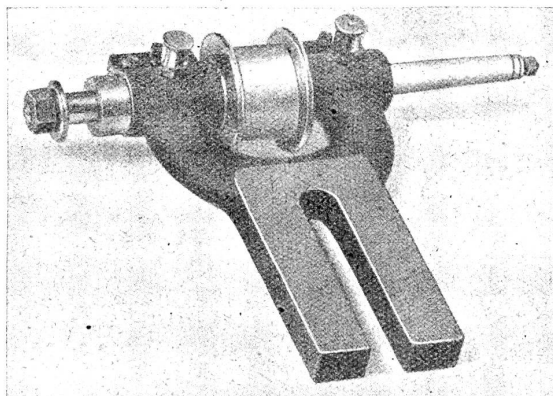
Offerten unter Chiffre U 4405 an die Expedition.

Krallentäfer

16 mm fertig, trocken, 3–6 m lg.,

zu verkaufen.

Offerten unter Chiff. K 4444 an die Expedition.



Drehbank-Schleifapparat

auf jeder Drehbank verwendbar

Grösse I 85.- Fr.

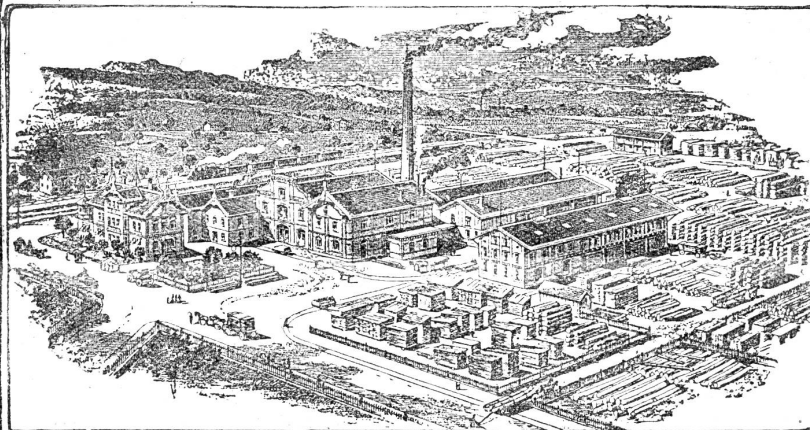
Grösse II 100.- Fr.

sofort ab Lager
lieferbar. 1804a

Ernst Frei, Webergasse 17, Zürich 4

Ed. Eisenring, Gossau (St. Gallen)

Holzhandlung, Säge- und Hobelwerk, Baugeschäft, Eisenbeton,
Schreinerei und Glaserei ————— Telephon Nr. 26



Krallentäfer

Englische Riemen

Amerikanische Pitch-pine-Rift,
Halb-Rift- und Douglas-Rift-Riemen
Parquetböden

Fertige Türen

3956

„ Fenster

„ Jalousieläden

Fusslambrien, Verkleidungen
Kehl- und Gesimsleisten

nach Katalog und Zeichnung.

Fertige Treppentritte v. Buchen- u. Eichenholz

Geschnittenes Bauholz nach Liste
in Tanne, Lärche, Eiche u. Pitch-pine.

Grosses Lager in Schnittwaren

in jeder Dimension und Holzart, u. a.:
Tanne, Eichen, Buchen, Lärchen, Föhren etc. etc.

Trockenanlagen :: Dämpferei

Eisenwerk-Aktiengesellschaft

Bosshard & Cie., Näfels

Gegründet 1856 — Brückenbau seit 1870

Eisenkonstruktions-Werkstätte

Lieferung und Montierung von Eisenkonstruktionen jeder Art.

———— Maschinenfabrik ————

Komplette Wehr- u. Schleusenanlagen, Lauf- und Drehkrane, Drehscheiben,
Transmissions-Anlagen, Baumaschinen, Steinbrecher, Betonmischmaschinen,
Mechanische Transportanlagen für alle Materialförderungen.

———— Giesserei ————

Maschinen- und Bauguss.

Reichhaltiges Modell-Lager.

———— Blechemballagen-Fabrik ————

Blechemballagen für Farben, Öle, Fette, aus Weiss- und Schwarzblech.

Carbidbüchsen aus verbleitem Blech und Schwarzblech, letztere nach patentiertem Verfahren in
luft- und wasserdichter Ausführung.

Eigenes Ingenieurbureau.

Gesamtübernahmen.

Sorgfältige Arbeit. — Prompte Bedienung.

4309