

Zeitschrift: Illustrierte schweizerische Handwerker-Zeitung : unabhängiges Geschäftsblatt der gesamten Meisterschaft aller Handwerke und Gewerbe

Herausgeber: Meisterschaft aller Handwerke und Gewerbe

Band: 34 (1918)

Heft: 12

Werbung

Nutzungsbedingungen

Die ETH-Bibliothek ist die Anbieterin der digitalisierten Zeitschriften auf E-Periodica. Sie besitzt keine Urheberrechte an den Zeitschriften und ist nicht verantwortlich für deren Inhalte. Die Rechte liegen in der Regel bei den Herausgebern beziehungsweise den externen Rechteinhabern. Das Veröffentlichen von Bildern in Print- und Online-Publikationen sowie auf Social Media-Kanälen oder Webseiten ist nur mit vorheriger Genehmigung der Rechteinhaber erlaubt. [Mehr erfahren](#)

Conditions d'utilisation

L'ETH Library est le fournisseur des revues numérisées. Elle ne détient aucun droit d'auteur sur les revues et n'est pas responsable de leur contenu. En règle générale, les droits sont détenus par les éditeurs ou les détenteurs de droits externes. La reproduction d'images dans des publications imprimées ou en ligne ainsi que sur des canaux de médias sociaux ou des sites web n'est autorisée qu'avec l'accord préalable des détenteurs des droits. [En savoir plus](#)

Terms of use

The ETH Library is the provider of the digitised journals. It does not own any copyrights to the journals and is not responsible for their content. The rights usually lie with the publishers or the external rights holders. Publishing images in print and online publications, as well as on social media channels or websites, is only permitted with the prior consent of the rights holders. [Find out more](#)

Download PDF: 23.01.2026

ETH-Bibliothek Zürich, E-Periodica, <https://www.e-periodica.ch>

Schmiede - Einrichtung

bestehend aus:

1 Stauchmaschine, 1 Ringbiegmaschine, 1 Gesenkpresse mit Rund- und Flacheisen-Schere, 2 Ambosse 190 kg mit 2 Hörner, Voramboss und Stauchstock, 1 Lochplatte 45/45, 1 Ringstock 350 mm grösster Durchmesser, **alles in sehr gutem Zustande**, ist zum Pauschalpreis von **Fr. 1500.— netto Kassa**

zu verkaufen.**Wilh. Burkart**Mech. Schlosserei
Emmishofen. 3695**Zu verkaufen****1 Kamelhaarriemen**von 4 m Länge und 70 mm Breite, wie neu, **billig.** [3560]**Konrad v. Deschwanden**Mechan. Drechserei
Bischofszell (Thurgau).**Zu verkaufen**

4 neue unbeschlagene

Räder

Höhe 145 cm, Felgenbreite 7,5 cm, dienlich für Blockwagen, preiswürdig abzugeben.

J. WassmerWagnerei, **Harau.** 3555**Zu verkaufen:****Hanfseile**

prima Qualität, 30 mm dick, 1 Stück 120 m und 1 Stück 65 m lang, nur 1 mal gebr., ferner 3664

2 Wellenböcke

1 mit Bremse, für Hand- und Kraftbetrieb, 1 ohne Bremse, für Handbetrieb.

Offerten an

Neuweiler-Scheitlin
Baugeschäft, **Kreuzlingen.****Tapeten**

von Fr. 1.25 an in jed. Preislage, Resten sehr billig.

Rupfen, Calicot, Linerusta, Leisten, Türschoner und Buntglaspapier.

Echt kaltflüssigen Knochenleim.

C. Hirscher, Aemtlers-
strasse 4
Zürich 3. Telefon **Selnau 4504.****Zu verkaufen:
Zimmerei-Geschäft
und Schreinerei.**

Elektr. Anschluss vorhanden.

Offerten unter Chiffre R 3543 an die Exped.

Stemmeisen und Stechbeutel

in Breiten von 20, 30 u. 35 mm, besonders starke, solide Ausführung (wie ich sie an die Schweizer. Armee-Verwaltung liefere) aus bestem Stahl, kompl. mit Holz, Schlagring u. Zwingen, offeriert zum freibleibenden Preise von Fr. 5.50 (für 20 mm), Fr. 5.75 (für 30 mm) Fr. 6.— (für 35 mm) per Stück frei ab Rorschach, Abnahme von mindestens 6 Stück pro Sendung, gegen Nachnahme. 3541

F. Widmer, Fabrikation und Vertrieb
techn. Artikel, **Rorschach.****GEWERBEBANK ZÜRICH**

Aktiengesellschaft, Rämistr. 23, Ecke Waldmannstrasse.

— Gegründet 1868 —

Verzinsung von Geldeinlagen
inlaufender Rechnung nach Uebereinkunft auf Einlagehefte mit weitgehendster Verfügbarkeit 4 1/2 %
gegen Obligationen mit Halbjahrescoupons 5 %
in Stücken von 250, 500, 1000 und 5000 Franken.
Besorgung aller bankgeschäftlichen Transaktionen.
Die Direktion.

Unser Institut wird durch die Schweiz. Revisionsgesellschaft A.-G. geprüft. 147

2 1/2 bis 3 PS

Elektro-Motor

Gleichstrom, 240 Volt compl.

**zu kaufen gesucht
ev. zu vertauschen**

mit 3 PS Drehstrom.

Offerten unter Chiffre M 3650
an die Expedition

Kleine gebrauchte

Wasser-Turbine

von 3—20 PS, bei 6—20 m Gefälle

zu kaufen gesucht.Offerten unter Chiffre S 3612
an die Expedition.**Gesucht**für Lieferung in 1 bis 2
Monaten**1 Bandsäge
1 Hobelmaschine**

neu oder gebraucht.

Offerten mit näherer Beschreibung unter Chiffre B 3668
an die Expedition.**Ventilations-Rohre
oder****Späneabsaug-Anlage
zu kaufen gesucht.**

Offerten mit Angabe der Masse erbeten unter Chiffre Y 3682 an die Expedition.

Zu verkaufen

1 Waggon

Nußbaumdolder

60 mm geschnitten,

1 Waggon

Nußbaumdolder

runde. 3616

Offerten an

Alfred HächlerSchreinerei - Werkstätten
Lenzburg.In freistehendem Gebäude
in der Stadt Zürich
bis ca. 500 m²**Räume**für jede Fabrikation
geeignet**zu vermieten**Elektr. Kraft und Licht,
Gas, Wasser, Zentralheizg.
Offerten an [Za 7922] 3360**Postfach Zürich****H.-B 21195.****Gesucht per sofort**

für 2 Monate

1 Benzin-Motor15—20 Pferd leichtes Modell,
wenn mögl. ch Schnellläufer od.
sonst ein leichtes gut transportables Modell Kauf nicht ausgeschlossen

Offerten an 3549

Elsasser**Postrestant Kaiserstuhl**
(Obwalden).**Zu verkaufen**

4,5 kg

Rapidstahl

29×29 mm,

1 Pressespindelmit Flachgewinde, 108 mm dick, samt **Metallmutter**, Gewindelänge 1 m, sehr gut erhalten. 3559**Rud. Schönenberger**
Niederurnen (Glarus).**Zu kaufen gesucht:**

Guterhaltene 3663

Bandsäge80 cm, mit **Rugellager**, sowie auch eine guterhaltene**Kehlmaschine.****Siegrist & Stokar**
Schaffhausen.

Zu verkaufen:**Ca. 50 m³ Laubholz.**

wie Eichen, Buchen, Nussbaum, Birn-, Apfel- u. Kirschbaum, alles in div. Stärken geschnitten u. lang gelagert.

Ca. 1 Wagg. Eschen-Rundholz, mittlere Qualität, das nach Wunsch geschnitten wird.**Ca. 6 Waggons-Lärchen-Klotzbretter,** II Kl., 24, 30, 35, 45 und 60 mm.**Ca. 1 Wagg. Contrelatten** 24/30 mm, hauptsächlich 1 bis 4 m lang. 3575

Gefl. Offerten erbeten an

P. Vieli & Cie.

Sägerei und Holzhandlung Rhäzüns (Graub.).

Zu verkaufen

2 Wagen

Linden - Bretterin Dicken von 30—100 mm, Länge 2—6 m, in schöner Breite, sowie **ca. 1000 Stück****Eisenbahn-Schwellen**

(Eichen und Buchen), Länge von 2,40, 2,50 u. 2,70, Dicke von 25/15 cm.

Nur Offert. mit Preisangebot gegen Barzahlung werden berücksichtigt und sind sub Chiff. L 3578 an die Expedition einzusenden.

**Zu verkaufen:****Tannenbretter,** 18 mm, meistens astreine Ware, ca. 1 Waggon.**Blockbretter,** 24—60 mm, I./II. Qualität, schöne, trockene Ware, 1 bis 2 Waggons.**Kantholz** von 10/10—18/18 cm, ca. 1—2 Wagg.**Bodenriemen,** dick, zirka 2 Waggons.**Täfer,** stumpf, mit Nut und beidseitig gehobelt, zirka 2 Waggons.

Alle Hobelwaren gut trocken, extra schöne Qualität.

Angebote gegen Barzahlung unter Chiffre B R 3586 an die Expedition.

Zu verkaufen**50 m³ Lärchenbretter**

30—80 mm, trocken, I.—II. Klasse,

70 m³ Arven - Bretter

30—100 mm, trocken, I.—II. Klasse.

Gefl. Offerten an

3585

Ch. Gubler, Commerce de bois, Montreux.**Gipser und Maler**

finden „Calicot“ 178/80, 260, 300 und 520 cm breit, sowie Schächter, Hessian, Rupfen und Jutestreifen vorteilhaft bei 240

J. Dätwyler, Oberburg (Bern.)**Zu verkaufen****100 Klaffer schönes Erlenholz**

in Rollen von 1 und 2 m Länge,

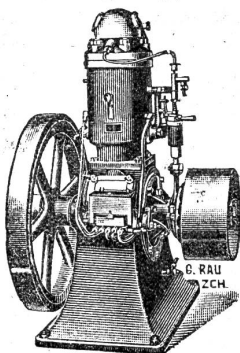
2 Wagen Linden - Stämme**1 Wagen Bretter.**

3619

G. Häslar, Interlaken.**Weber & Co., Uster**

Maschinenfabrik und Giesserei

empfehlen ihre bewährten

Benzin-, Gas- u. Petroleum-**Motoren****Rohöl-Motoren****Sparsamster Betrieb****Fahrbare Bandsägen und Spaltmaschinen****Benzin-Lokomobilen****la. Asphaltdachpappe****Holzzement - Karbolineum**

5807

liefert:

Alfred König, Wangen b. Olten.**Zu verkaufen:****Flanschen-Röhren**

45, 50, 60, 65, 70, 75, 80, 90, 100, 110, 120, 130, 150, 180, 200 mm Lichtweite. Gasröhren 1 1/4", 1 1/2", 2", 2 1/2". Vor der Ablieferung werden sämtliche Röhren bis 60 Atm. Druck geprüft. 1529

Louis Wild, Muri (Aarg.).
PATENT-BUREAU
 Wilh. Reinhard Zürich
 Sonnenquai 10 (Zürcherhof) 3
Zu verkaufen**1 Kamelhaarriemen**von 4 m Länge und 170 mm Breite, wie neu, **billig.** [3560]**Konrad v. Deschwanden**Mechan. Drechslerei
Bischoffzell (Thurgau).**Einige Waggons****Krallentäfer**

16 mm, fertig in Nut u. Kamm, mit Ausfahrbewilligung auf sofortige Lieferung

zu verkaufen.

Offerten unter Chiff. R 3609 an die Expedition.



4280

Anfertigung von
Stanz-Massenartikel
aus Eisenblech. Zwingen aller Art.

Billigste Bezugsquelle:

Winkler & Co.
Wallisellen - Zürich.**Nußbaumholz.****Zu verkaufen:**

2 Waggons

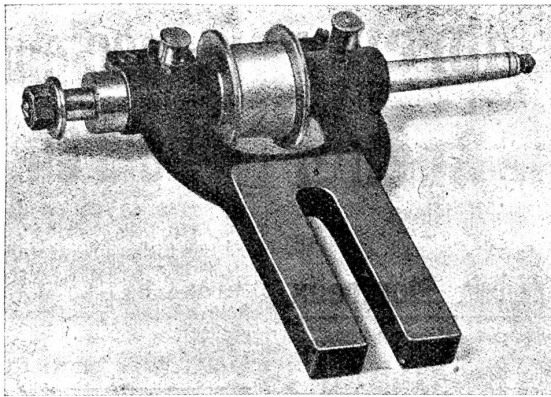
Nussbaumdolder

von 20 cm Durchmesser aufwärts, sowie 1 Waggon

Pappel - Bretter

60 mm dick, sauber.

Offerten sub Chiffre N 3579 an die Expedition erbeten.



Drehbank-Schleifapparat

auf jeder Drehbank verwendbar

Grösse I 85.- Fr.

Grösse II 100.- Fr.

sofort ab Lager
lieferbar. 1804 a

Ernst Frei, Webergasse 17, Zürich 4

Eisenwerk-Aktiengesellschaft

Bosshard & Cie., Näfels

Gegründet 1856 — Brückenbau seit 1870

Eisenkonstruktions-Werkstätte

Lieferung und Montierung von Eisenkonstruktionen jeder Art.

==== **Maschinenfabrik** =====

Komplette Wehr- u. Schleusenanlagen, Lauf- und Drehkrane, Drehscheiben,
Transmissions-Anlagen, Baumaschinen, Steinbrecher, Betonmischmaschinen,
Mechanische Transportanlagen für alle Materialförderungen.

==== **Giesserei** =====

Maschinen- und Bauguss.

Reichhaltiges Modell-Lager.

==== **Blechemballagen-Fabrik** =====

Blechemballagen für Farben, Oele, Fette, aus Weiss- und Schwarzblech.

Carbidbüchsen aus verbleitem Blech und Schwarzblech, letztere nach patentiertem Verfahren in
luft- und wasserdichter Ausführung.

Eigenes Ingenieurbureau.

Gesamtübernahmen.

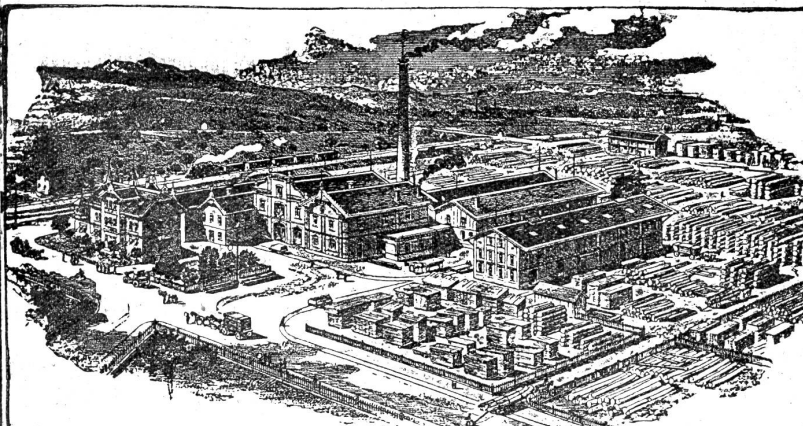
Sorgfältige Arbeit. — Prompte Bedienung.

4309

Ed. Eisenring, Gossau (St. Gallen)

Holzhandlung, Säge- und Hobelwerk, Baugeschäft, Eisenbeton,
Schreinerei und Glaserei

Telephon Nr. 26



Krallentäfer
Englische Riemen
Amerikanische Pitch-pine-Rift,
Halb-Rift- und Douglas-Rift-Riemen
Parquetböden

Fertige Türen

3956

„ Fenster

„ Jalousieläden

Fusslambrien, Verkleidungen

Kehl- und Gesimsleisten

nach Katalog und Zeichnung.

Fertige Treppentritte v. Buchen- u. Eichenholz

Geschnittenes Bauholz nach Liste

in Tanne, Lärche, Eiche u. Pitch-pine.

Grosses Lager in Schnittwaren

in jeder Dimension und Holzart, u. a.:
Tanne, Eichen, Buchen, Lärchen, Föhren etc. etc.

Trockenanlagen :: Dämpferei