

**Zeitschrift:** Illustrierte schweizerische Handwerker-Zeitung : unabhängiges Geschäftsblatt der gesamten Meisterschaft aller Handwerke und Gewerbe

**Herausgeber:** Meisterschaft aller Handwerke und Gewerbe

**Band:** 34 (1918)

**Heft:** 10

## Werbung

### Nutzungsbedingungen

Die ETH-Bibliothek ist die Anbieterin der digitalisierten Zeitschriften auf E-Periodica. Sie besitzt keine Urheberrechte an den Zeitschriften und ist nicht verantwortlich für deren Inhalte. Die Rechte liegen in der Regel bei den Herausgebern beziehungsweise den externen Rechteinhabern. Das Veröffentlichen von Bildern in Print- und Online-Publikationen sowie auf Social Media-Kanälen oder Webseiten ist nur mit vorheriger Genehmigung der Rechteinhaber erlaubt. [Mehr erfahren](#)

### Conditions d'utilisation

L'ETH Library est le fournisseur des revues numérisées. Elle ne détient aucun droit d'auteur sur les revues et n'est pas responsable de leur contenu. En règle générale, les droits sont détenus par les éditeurs ou les détenteurs de droits externes. La reproduction d'images dans des publications imprimées ou en ligne ainsi que sur des canaux de médias sociaux ou des sites web n'est autorisée qu'avec l'accord préalable des détenteurs des droits. [En savoir plus](#)

### Terms of use

The ETH Library is the provider of the digitised journals. It does not own any copyrights to the journals and is not responsible for their content. The rights usually lie with the publishers or the external rights holders. Publishing images in print and online publications, as well as on social media channels or websites, is only permitted with the prior consent of the rights holders. [Find out more](#)

**Download PDF:** 06.01.2026

**ETH-Bibliothek Zürich, E-Periodica, <https://www.e-periodica.ch>**

In freistehendem Gebäude  
in der Stadt Zürich  
bis ca. 500 m<sup>2</sup>

## Räume

für jede Fabrikation  
geeignet  
zu vermieten

Elektr. Kraft und Licht,  
Gas, Wasser, Zentralheizg.  
Offerten an [Za 7922] 3360

Postfach Zürich  
H.-B 21195.

## Zu verkaufen: 14 Stück

so gut wie neue gusseiserne

## Riemen- Scheiben.

Rud. Häusermann  
mech. Schreinerei  
Seengen (Aargau) [3373]

## Zu verkaufen

möglichst en bloc, ein gröss.  
Posten 3381

## Glieder- Meter

verschied. Ausführung, billig.  
Angebote unter Chiffre G M H  
Hauptpostfach 3028 Zürich.

## Zu verkaufen 1 Partie

## Fittings

sowie schwere

## Maschinen- schrauben

bis zu 2". Die betreffenden  
Artikel können besichtigt werden.  
Interessenten belieben sich zu  
melden bei der 3392

Aktien-Gesellschaft.  
Kesselschmiede Richterswil.

## Für Schlossereien

Wünsche mit leistungsfähiger  
Schlosserei betr. Lieferung eines  
lohnenden Artikels (serien-  
weise Anfertigung) in Ver-  
bindung zu treten.

Offerten unter Chiff R H 3400  
an die Expedition.

Wenig gebrauchte, tadellos  
erhaltene 3401

## Schweißpistole

Continental mit 2—3 Brenner-  
spitzen ist billig abzugeben.

J. Lüthi  
Konstruk. Werkstätte, Worb.

## Zu verkaufen

1 amerikanische  
Drehmaschine

samt Zubehör, im Betriebe zu  
besichtigen,

## 1 Elektromotor

Typ B B C, Perioden 0,75,  
Volt 110,

1 Schleifmaschine  
mit Tambour, 60 cm breit,

## 1 Schleifscheibe

140 cm Durchmesser,

1 Messerschleif-  
Apparat 3375  
50 cm breit,

1 Holz-Drehbank

mit Vorgelege,

## 1 Kehlmaschine

mit Holzgestell, 2 Winkel-  
triebe, Transmissionen.  
Zu besichtigen bei

Rud. Rohr, Sohn  
Schreinerei und Drechslerei  
Lenzburg (Aargau).

Zu verkaufen  
1 Waggon 3282

## Eschen

von 15 cm Durchm. aufwärts.  
Ackermann & Cie.  
Mühlehorn.

## 2 Pendel- Fräsen

wenig gebraucht, in tadellosem  
Zustande, hat abzugeben

P. Rüttimann  
Möbellabrik, Siebnen. 3258

## Zu verkaufen:

2 Hochdruck-Turbinen,  
1 bis 2 PS stark (Bronze-  
schaufel);

1 Stahlkabel, 12 mm, mit  
Hanfeinlage, 80 m lg., 50 k $\sigma$ .  
Alles sehr gut erhalten Ferner

1 Blechabbeigmaschine  
1 m breit, mit sehr guten  
Wangen. — Offerten an

A. Aebischer, Brig  
(Wallis) 3378

## Zu verkaufen: Bauinventar

für Installations-Arbeiten:

1 gr. Bleischmelzofen, 0,50  
Durchmesser, mit Kessel u.  
3 Bleigesslöffeln

1 kleiner Bleischmelzofen,  
0,30 Dm. mit Kessel.

1 Rohrschraubstock.

1 Gussrohrschneider, 0,15  
Durchm.

2 Rohrzangen, 1 1/2".

2 Rohrschneider, 1—2".

1 Schneidkluppe.

1 Druckpumpe m. Manometer  
20 kg/cm<sup>2</sup>

1 Schlusskoppe.

Alles in gutem Zustande.

Preis Fr. 600 netto Kassa.

Gell Offerten unter Chiffre  
M 3299 an die Expedition.

## Zu verkaufen:

50 m Hochdruckgussröhren,  
150 mm Lichtw., 4 m Bau-  
länge.

10 m do., 200 mm Lichtweite,  
4 m Baulänge.

1 Gleichstrom-Dynamo, 140  
Volt, 110 Amp, 1200 T.,  
System Rieter.

1 Drehstrom-Motor, 380 V.,  
50 Perioden, 2 Amp

1 Zündapparat für Benzin-  
motor (Magnetzündung).

1 Posten Stahl, 1 Bund  
blanker Draht, 5 mm, sow.

1 Bund schwarzer Draht,  
7 mm.

Offerten unter Chiff H 3322  
an die Expedition.

## Eschen-Stämme und

## Eschen-Stangen

verkauft waggonweise.

Offerten per m<sup>3</sup> unter Chiff.  
B 3256 an die Expedition.

## Zu verkaufen

20 Waggons ganz trockene

## Kant- 3260

## und Klotzbretter

18—45 mm, bei

Merz, Holzhandlung  
Unter-Aegerl.

## Zu kaufen gesucht

eine 3-seitige

## Hobelmaschine

30—60 cm Arbeitsbreite, wenn  
möglich mit Vorgelege.

Offerten mit Preis-Angabe  
unter Chiffre H 3393 an die  
Expedition.

## Zu verkaufen

## 1 Abricht- und Dickehobel-Maschine

mit 40 cm Hobelbreite, Welle,  
dreifach gelagert,

## 1 Bandsäge

mit 65 cm Rollendurchmesser,  
kombiniert mit Fräse; Kehl-  
maschine Langloch-Bohrma-  
schine nebst 1 Partie Werk-  
zeuge. Beide Maschinen wie  
neu und in bester Konstruktion.

Offerten sub Chiffre A 3425  
an die Expedition

Für die [3438]

## Tortausbeutung

passende

## Stahlblech- Schaufeln

assortiert in diversen Grössen  
haben mit oder ohne Stiel

## abzugeben

GERBER & CO.,  
BERN, Holligenstrasse 15/21.

Filial-Bureau ZÜRICH  
Bahnhofquai 15

## Zu verkaufen

ein noch wenig gebrauchter,  
guterhaltener

## Kameelhaar- Riemen

12 m lang und 240 mm breit.

Offerten unter Chiffre W 3274  
an die Expedition.

## Zu kaufen gesucht

1 doppelwirkende

## Nut- und

## Spundmaschine

mit Walzenvorschub, Kugel-  
lagerung. Offerten an [3386]

J. Stadler & Sohn  
Baugeschäft, Bürglen (Thg.)

## Zentrifugalpumpe

womöglich mit Elektromotor  
(W. St. 250 V., 50 P.) und fahr-  
bar (Jauchepumpe) für 1/2 bis  
1 m<sup>3</sup> Minutenleistung und 5 m  
Förderhöhe 3361

## zu mieten oder zu kaufen gesucht.

Ausführliche Offerten an  
Gaswerks-Betriebsgesellschaft  
Zürich.

**Zu verkaufen**

zirka 6 m<sup>3</sup> schöne  
**Hagenbuchen-Stämmli**  
grün oder in Hälblingen, sowie  
500 Stück eichene

**Stiegen - Bretter**

bei 3238  
**Joh. Haller, Holzhändler**  
Birrhard (Aargau).

**Kolzbearbeitungs-  
Maschinen.**

Stets gross. Lager in neuen  
u. gebrauchten Maschinen.

- Vorrätig sind z. Z.:
- Komb. Hobelmaschinen, 45, 50, 52 u. 60 cm Hobelbreite.
  - Abriehobelmaschinen, 30, 36, 40, 45, 50 und 60 cm Hobelbreite. 1880
  - Dickehobelmaschinen, 45, 50 und 60 cm Hobelbreite.
  - Bandsägen, 60, 70, 80, 90 u. 100 cm Rollendurchmesser.
  - Bandsäge komb. mit Kreissäge, Kehlmaschine und Bohrvorrichtung.
  - Trennbandsäge mit Laufwagen.
  - Diverse Kehlmaschinen.
  - Kehl- u. Zapfenschlitzmaschinen.
  - Kehlmaschinen, kombiniert mit Kreissäge u. Langlochbohrmaschinen.
  - Einfache Tisch-Kreissägen.
  - Kreissägen mit Schiebetisch.
  - Kreissägen, komb. mit Langloch-Bohrmaschinen.
  - Diverse Langloch-Bohr- und Stemm-Maschinen.
  - 3-seitige Hobelmaschinen, 40, 45, 50 und 60 cm breit.
  - 4-seitige Hobelmaschinen, 16, 30 und 40 cm breit.
  - Div. Hobelmesser - Schleifmaschinen.
  - Sägeschärmaschinen.
  - Sandpapier-Schleifmaschinen.
  - Zinkenfräsmaschinen.
  - Decoupiersägen.
  - Holzrehbänke.
  - Rundstabhobelmaschinen.
  - Transmissionen u. Vorgelege.
  - Grosser Vorrat an Maschinen-Werkzeugen.
  - Hobelmesser, Schlitzscheiben, Abplattköpfe und Kehlmesser.
  - Gebrauchte Lederriemen.

Verlangen Sie Spezialofferte.  
**Maschinenfabrik**  
vorm. **Holzschleiter & Hegi**  
Zürich 3, Manessestr. 190.

4-5 Waggons prima

**Eschen-Bretter**

50-120 mm geschnitten, teilweise ganz trocken, haben abzugeben, eventuell mit Ausfuhrbewilligung 3316

**Gebr. Jenzer, Säge**  
Koppigen (Bern).

Vermessung von Massenartikeln  
Galvanische Verzinnung  
besorgt prompt 1243

**Otto Sender, Schaffhausen**  
Galvanische Anstalt

**Gipser und Maler**  
finden „Calicot“ 178/80, 260, 300 und 520 cm breit, sowie Schächter, Hessian, Rupfen und Julestreifen vorteilhaft bei 240  
**J. Dätwyler, Oberburg (Bern.)**

Sofort zu verkaufen  
ca. 80-100 m<sup>3</sup> la. Lindenbretter  
à Fr. 165.— netto, franko Station Meiringen verladen,

**1 Waggon schöne Eschenbretter**

**2 „ „ Buchenbretter**  
Offerten an 3346

**O. Jossi - Abplanalp, Sägerei, Meiringen.**



**Kolzriemenscheiben**  
in prima Ausführung  
Patente 54720 und 54721  
liefern ausserordentlich  
**schnell und billig**  
**Greuter & Lüder, Flawil**  
Holzriemenscheibenfabrik  
Telephon 82

Für Inlandbedarf ab Station Oberried abzugeben:

**50 m<sup>3</sup> Kistenbretter**

konisch besäumt, 15 mm stark, 4 bis 5 Meter lang

**100 m<sup>3</sup> fix breite Bodenriemen**

24 mm stark, 4 bis 5 Meter lang,

**50 m<sup>3</sup> Blockbretter**

I. und II. Klasse, 24 bis 45 mm stark, 4-5 m lang.  
Preisofferten (auch für einzelne Partien) unter  
Chiffre B S 3289 an die Expedition erbeten.

**GEWERBEBANK ZÜRICH**  
Aktiengesellschaft, Rämistr. 23, Ecke Waldmannstrasse.  
Gegründet 1868  
**Verzinsung von Geldeinlagen**  
inlaufender Rechnung nach Uebereinkunft  
auf Einlagehefte mit weitgehendster Verfügbarkeit 4 1/2 %  
gegen Obligationen mit Halbjahrescoupons 5 %  
in Stücken von 250, 500, 1000 und 5000 Franken.  
Besorgung aller bankgeschäftlichen Transaktionen.  
Die Direktion.  
Unser Institut wird durch die Schweiz. Revisions-  
gesellschaft A.-G. geprüft. 147

Per sofort zu verkaufen  
gegen Kassa 1 Waggon

**Kantholz**

8/8 bis 18/20 cm, 4-7 m lg.;  
dazu noch 2 Waggons schöne  
I. und II. Qualität

**Klotz - Bretter**

18-60 mm, die Hälfte über  
1 Jahr gelagert. Auf gleichem  
Platz über 20 Waggons sehr  
schöne, grosse, meistens rot-  
tannene

**Alpenhölzer**

von 5-6 m in der Länge,  
welche in Dimensionen nach  
Wunsch geschnitten werden  
können. Zu besichtigen auf  
der Sägerei Feldmoos, Escholzmatt (Luzern). 3285

Reusserste schriftl. Offerten  
sind zu richten an

**Fridolin Banz**  
Michtischwand Escholzmatt.

**PATENT-BUREAU**  
Wihl Reinhard Zürich  
Sonnenquai 10 (Zürcherhof) 3

Zu verkaufen  
ca. 10 Waggons

**Tannen-  
Klotzbretter**

I./II. Klasse, sowie II./III. Kl,  
4-6 m lg., 30-60 mm; 2 Wagg.  
konisch ablinierte 27 mm

**Bretter.**

**Joh. Rinert, Hofstatt**  
(Luzern). 3344

**Zu verkaufen:**

Ca. 3 Wagen

**Kirsch- und  
Birnbäumstämme**

sowie 2 Wagen

**Eichen**

Offerten unter Chiffre L 3327  
an die Expedition.

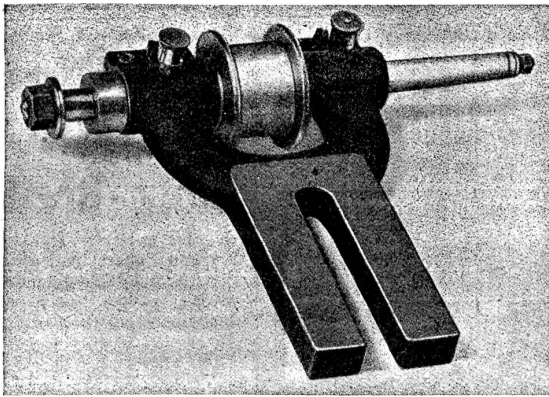
**Zu verkaufen**

**1 Bandsäge**

(wie neu), 60 cm Rollendm.,  
für Hand-, Fuss- u. Kraftbetrieb,  
ferner

**1 Waschmaschine**

mit Gummi-Mange.  
Offerten unter Chiff. W 3325  
an die Expedition.



# Drehbank-Schleifapparat

auf jeder Drehbank verwendbar

Grösse I 85.- Fr.  
Grösse II 100.- Fr.

sofort ab Lager lieferbar. 1804a

**Ernst Frei, Webergasse 17, Zürich 4**

Eisenwerk-Aktiengesellschaft

# Bosshard & Cie., Näfels

Gegründet 1856 — Brückenbau seit 1870

Eisenkonstruktions-Werkstätte

Lieferung und Montierung von Eisenkonstruktionen jeder Art.

==== Maschinenfabrik ====

Komplette Wehr- u. Schleusenanlagen, Lauf- und Drehkrane, Drehscheiben, Transmissions-Anlagen, Baumaschinen, Steinbrecher, Betonmischmaschinen, Mechanische Transportanlagen für alle Materialförderungen.

==== Giesserei ====

Maschinen- und Bauguss. Reichhaltiges Modell-Lager.

==== Blechemballagen-Fabrik ====

Blechemballagen für Farben, Oele, Fette, aus Weiss- und Schwarzblech.

Carbidbüchsen aus verbleitem Blech und Schwarzblech, letztere nach patentiertem Verfahren in luft- und wasserdichter Ausführung.

Eigenes Ingenieurbureau.

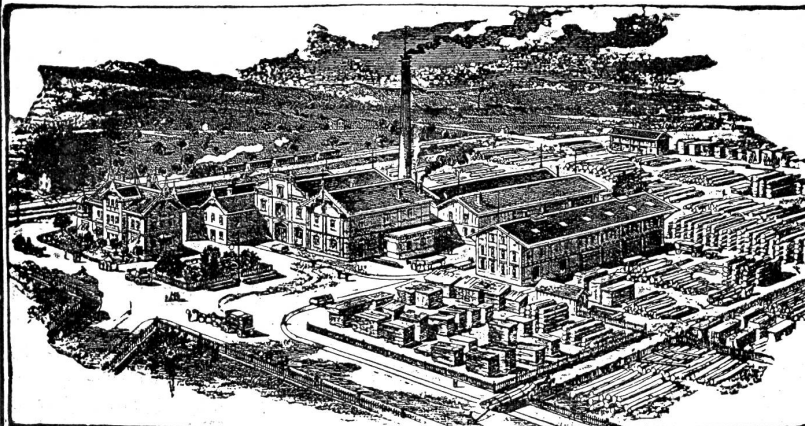
Gesamtübernahmen.

Sorgfältige Arbeit. — Prompte Bedienung.

4309

# Ed. Eisenring, Gossau (St. Gallen)

Holzhandlung, Säge- und Hobelwerk, Baugeschäft, Eisenbeton, Schreinerei und Glaserei ————— Telephon Nr. 26



Krallentäfer  
Englische Riemen  
Amerikanische Pitch-pine-Rift-,  
Halb-Rift- und Douglas-Rift-Riemen  
Parquetböden

Fertige Türen 3956

„ Fenster  
„ Jalousieläden

Fusslambrien, Verkleidungen  
Kehl- und Gesimsleisten

nach Katalog und Zeichnung.

Fertige Treppentritte v. Buchen- u. Eichenholz  
Geschnittenes Bauholz nach Liste  
in Tanne, Lärche, Eiche u. Pitch-pine.

Grosses Lager in Schnittwaren

in jeder Dimension und Holzart, u. a.:  
Tanne, Eichen, Buchen, Lärchen, Föhren etc. etc.  
Trockenanlagen :: Dämpferei