

**Zeitschrift:** Illustrierte schweizerische Handwerker-Zeitung : unabhängiges Geschäftsblatt der gesamten Meisterschaft aller Handwerke und Gewerbe

**Herausgeber:** Meisterschaft aller Handwerke und Gewerbe

**Band:** 33 (1917)

**Heft:** 1

## Werbung

### Nutzungsbedingungen

Die ETH-Bibliothek ist die Anbieterin der digitalisierten Zeitschriften auf E-Periodica. Sie besitzt keine Urheberrechte an den Zeitschriften und ist nicht verantwortlich für deren Inhalte. Die Rechte liegen in der Regel bei den Herausgebern beziehungsweise den externen Rechteinhabern. Das Veröffentlichen von Bildern in Print- und Online-Publikationen sowie auf Social Media-Kanälen oder Webseiten ist nur mit vorheriger Genehmigung der Rechteinhaber erlaubt. [Mehr erfahren](#)

### Conditions d'utilisation

L'ETH Library est le fournisseur des revues numérisées. Elle ne détient aucun droit d'auteur sur les revues et n'est pas responsable de leur contenu. En règle générale, les droits sont détenus par les éditeurs ou les détenteurs de droits externes. La reproduction d'images dans des publications imprimées ou en ligne ainsi que sur des canaux de médias sociaux ou des sites web n'est autorisée qu'avec l'accord préalable des détenteurs des droits. [En savoir plus](#)

### Terms of use

The ETH Library is the provider of the digitised journals. It does not own any copyrights to the journals and is not responsible for their content. The rights usually lie with the publishers or the external rights holders. Publishing images in print and online publications, as well as on social media channels or websites, is only permitted with the prior consent of the rights holders. [Find out more](#)

**Download PDF:** 21.02.2026

**ETH-Bibliothek Zürich, E-Periodica, <https://www.e-periodica.ch>**

**Zu verkaufen:**

**1 Kehlmaschine**  
mit Schlitzapparat, ein 5 PS  
**Benzinmotor**  
von Auto, 1942  
**1 Motorrad,**  
**1 Hochdruckturbine**  
**1 neue Wasseruhr,**  
**Transmission**  
4 1/2 m lang, 60 mm dick, samt  
Messinglager u. Riemenscheiben

**Fräsenlager**

samt Vorgelege.

Alb. Pfister, mech. Wagnerei  
Arnegg (St. Gallen).

**Zu verkaufen:**

**10 Waggon tannene**  
**Klotzbretter**  
sowie **10 Waggon**  
**tannene, abgekannte**  
**Bretter**

von 4–6 m Länge und 24, 30,  
36, 50 und 60 mm Dicke.

Lieferbar bis Juni.

Offerten unter Chiffre K Z  
1959 an die Exped. erbeten.

**Wegen Nichtgebrauch  
zu verkaufen:**

Neue

**Kreissägen  
aus la. Stahl**

2 Stück 750 × 3,3 × 80 mm,  
1 Stück 740 × 3,0 × 50 mm,  
1 Stück 700 × 3,5 × 50 mm.

Angebote sub Chiffre K 1945  
an die Exped.

**Zu verkaufen:**

1 Wagen

**Buchenbretter**

30 mm, à Fr. 110.— per m<sup>3</sup>,  
2 Wagen

**Tannen-  
Klotzbretter**

24 mm, I./II., à Fr. 105 per m<sup>3</sup>  
franko verladen ohne Ausfuhr-  
bewilligung gegen Kassa.

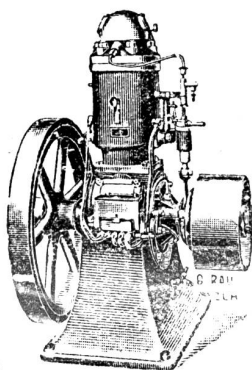
Offerten unter Chiffre B 1946  
an die Expedition.

Gebrauchte guterhaltene  
**R**iemenscheiben  
eservoirs  
undeisen  
öhren 2527  
haben fortwährend auf Lager  
Gebr. Bertschinger & Cie., Wallisellen b. Zürich.

**Weber & Co., Uster**

Maschinenfabrik und Giesserei

empfehlen ihre bewährten

**Benzin-, Gas- u. Petroleum-  
Motoren****Rohöl-Motoren**

Verbrauch nur zirka  
2 1/2 Cts. pr. Std. u. HP.

Fahrbare Bandsägen und  
Spaltmaschinen

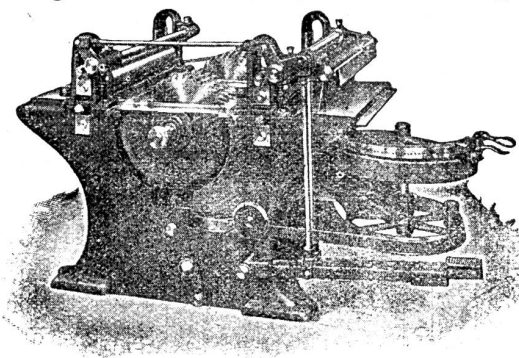
Benzin-Lokomobilen

**Dampfanlagen, Cornwallkessel, Motoren**

neu und gebraucht, stets auf Lager, bei

**Emil Steiner, Maschinenhandlung**  
Wiedikon-Zürich, Birmensdorferstr. 98.

4284a

**Holzbearbeitungsmaschinen  
A. Müller & Cie., Brugg**

Vorzügliche Konstruktionen.

1439

Zahlreiche Maschinen zu besichtigen in der Ausstellung  
des Verbandes Schweizer Schreinermeister und Möbel-  
fabrikanten in Zürich (Unterer Mühlesteig Nr. 2).

**Bandsäge**

105 cm Rollendurchm., neues  
Modell Kirchner, 2055

billig zu verkaufen.

Maschinenfabrik vorm.  
Holzscheiter & Hegi, Zürich 3.

**Deutzer Motor**

**6 PS.** tadellos gehend, für Ben-  
zin-, Benzol- und Petrolbetrieb,  
billig verkäuflich.

Ebenso ein 10,5 m langer und  
12 cm breiter 1967

**Treibriemen**

hat sofort abzugeben

**Jos. Haefely**  
mechan. Schreinerei  
Mümliswil (Kt. Solothurn).

**7 PS Motor**

für Benzin od. Ben-  
zol geeignet, mit stehen-  
dem Zylinder und mag.  
Zündung, absolut be-  
triebssicher, Gewicht ca.  
1500 kg, ist sofort

billig abzugeben.

Höchstangebote unter  
Chiffre W 2056 an die  
Expedition.

**PATENT-BUREAU**  
Wihl Reinhard-Zürich

Sonnenquai 10 (Zürcherhof) 9

**Sägholz  
zu verkaufen**

mehrere Waggon

**la. Buchenblöcker,**  
je einige 100 m<sup>3</sup> schönste Sag-  
trämel, und schlankes

**Bauholz**

zu Tagespreisen.

**Grob & Hässig**  
Holzhandlung 1842  
Wattwil (St. Gallen).

# Eisenwerk-Aktiengesellschaft **Bosshard & Cie., Näfels**

Gegründet 1856 — Brückenbau seit 1870

## Eisenkonstruktions-Werkstätte

Lieferung und Montierung von Eisenkonstruktionen jeder Art.

### ==== Maschinenfabrik =====

Komplette Wehr- u. Schleusenanlagen, Lauf- und Drehkrane, Drehscheiben, Transmissions-Anlagen, Baumaschinen, Steinbrecher, Betonmischmaschinen, Mechanische Transportanlagen für alle Materialförderungen.

### ==== Giesserei =====

Maschinen- und Bauguss.

Reichhaltiges Modell-Lager.

### == Blechemballagen-Fabrik ==

Blechemballagen für Farben, Oele, Fette, aus Weiss- und Schwarzblech.

Carbidbüchsen aus verbleitem Blech und Schwarzblech, letztere nach patentiertem Verfahren in luft- und wasserdichter Ausführung.

Eigenes Ingenieurbureau.

Gesamtübernahmen.

Sorgfältige Arbeit. — Prompte Bedienung.

4309

## **SCHMIDT & SOHN, Holzhandlung, ZÜRICH**

Ia. slaw. Eichenbretter, Ia. Tannenklotzbretter, bosnische u. andere Provenienzen, Pitchpine, Yellowpine, Ia. gedämpfte slaw. Buchenbretter, Engl. Riemen, Krallentäfer, Fusslambris etc.

==== Trockenanlagen 1493 Hobelwerk =====

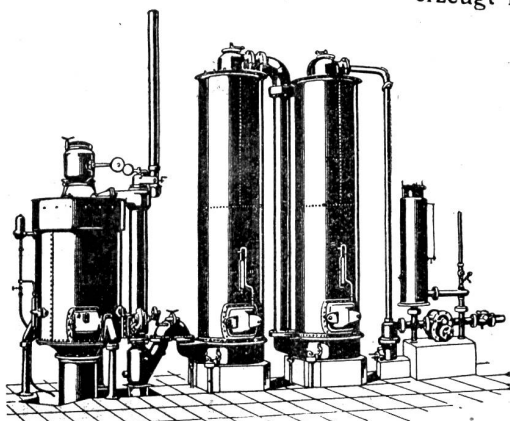
# Schweizerische Lokomotiv- und Maschinenfabrik Winterthur

1923a

**Billiges Generatorgas** an Stelle des **teuren Leuchtgases**

erzeugt man mit den bewährten

## **Generatorgas-Anlagen**



### System „Winterthur“

zum Heizen, Löten, Härtnen,  
Glühen, Schmelzen, Trocknen,  
Sengen von Stoffen etc. etc.

Einfache Konstruktion und Wartung.

Prospekte und Kostenvoranschläge auf Verlangen.

Vorteilhaftester Ersatz für Teerfeuerungen.