

Zeitschrift: Illustrierte schweizerische Handwerker-Zeitung : unabhängiges Geschäftsblatt der gesamten Meisterschaft aller Handwerke und Gewerbe

Herausgeber: Meisterschaft aller Handwerke und Gewerbe

Band: 33 (1917)

Heft: 39

Werbung

Nutzungsbedingungen

Die ETH-Bibliothek ist die Anbieterin der digitalisierten Zeitschriften auf E-Periodica. Sie besitzt keine Urheberrechte an den Zeitschriften und ist nicht verantwortlich für deren Inhalte. Die Rechte liegen in der Regel bei den Herausgebern beziehungsweise den externen Rechteinhabern. Das Veröffentlichen von Bildern in Print- und Online-Publikationen sowie auf Social Media-Kanälen oder Webseiten ist nur mit vorheriger Genehmigung der Rechteinhaber erlaubt. [Mehr erfahren](#)

Conditions d'utilisation

L'ETH Library est le fournisseur des revues numérisées. Elle ne détient aucun droit d'auteur sur les revues et n'est pas responsable de leur contenu. En règle générale, les droits sont détenus par les éditeurs ou les détenteurs de droits externes. La reproduction d'images dans des publications imprimées ou en ligne ainsi que sur des canaux de médias sociaux ou des sites web n'est autorisée qu'avec l'accord préalable des détenteurs des droits. [En savoir plus](#)

Terms of use

The ETH Library is the provider of the digitised journals. It does not own any copyrights to the journals and is not responsible for their content. The rights usually lie with the publishers or the external rights holders. Publishing images in print and online publications, as well as on social media channels or websites, is only permitted with the prior consent of the rights holders. [Find out more](#)

Download PDF: 15.01.2026

ETH-Bibliothek Zürich, E-Periodica, <https://www.e-periodica.ch>

Holzbearbeitungs- Maschinen

Stets grosses Lager in neuen
und gebrauchten Maschinen,

**Bandsägen u. Pendel-
sägen** 6579

Kobelmaschinen

Kreissägen

Kehlmaschinen

**Zapfenschlitz-
maschinen**

Bohrmaschinen etc.

verlangen Sie Spezial-Offerte.

Maschinenfabrik vorm.

Holzschetter & Hegi

Zürich 3, Manessestr. 190.

Zu verkaufen

1 Waggon ablinierte

Tannenbretter

18 mm, II/III. Kl., 4—6 m,
33 Durchschnittsbreite.

2 Waggon ablinierte

Laden

II/III. Kl., 4—6 m, 24—36 mm.

3 Waggon

Klotzbretter

I/II. Klasse, für Inland. Alles
dürre Ware.

Nur Angebote mit Preis-
Offerten werden beantwortet
unter Chiffre Z 7107 an die
Expedition.

Zu verkaufen

eine mechanische

Werkstatt- Einrichtung

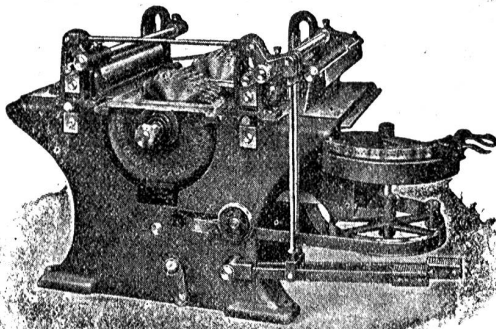
bestehend aus

**Revolver-Drehbänken,
Bohr- u. Fräsmaschinen,
Nutenfräsmaschinen etc.**

zur Massenfabrikation geeignet.

Offerten sub Chiffre B 7078
an die Expedition.

Holzbearbeitungsmaschinen A. Müller & Cie., Brugg



Vorzügliche Konstruktionen.

1439

Zahlreiche Maschinen zu besichtigen in der Ausstellung
des Verbandes Schweizer Schreinermeister und Möbel-
fabrikanten in Zürich (Unterer Mühlesteg Nr. 2).

Gebrauchte guterhaltene Riemenscheiben Reservoirs undeisen Röhren

3080

haben fortwährend auf Lager

Gebr. Bertschinger & Cie., Wallisellen b. Zürich.

Schweizer Baukalender 1918 Schweizer Ingenieurkalender 1918

Preis einzeln Fr. 6.—

Beide Kalender zusammen Fr. 10.—

erscheinen

6598

Mitte Dezember 1917

Bestellungen erbittet

Fritz Schück, Merkurstr. 56, Zürich

Telephon Hottingen 2773

Eiserne Röhren

in jeder Grösse für
Hochdruck-Wasserleitungen,
Turbinenanlagen, Luftdruck-
leitungen und Ventilationsröhren,
Formstücke, Bogen,
Reduktionen, Teestücke etc.
Bohrrohre für Tiefbohrungen,
Blechreservoir, Blechkamine

Turbinen.

Röhrenfabrik 196

L. Wild, Muri (Aargau)

Lager in gusseisernen u. Mannes-
mann-Muffenrohr und Flansch-
rohr, Schleber.

Zu verkaufen:

Kirschbaumbretter

60 und 65 mm Stärke

Birnbaumbretter

in verschiedenen Dimensionen
von 30—150 mm. Alles fünf-
jährig gelagert. Ferner, eichene
und buchene

Seitenbretter

24, 30 u. 36 mm, sowie eichene

Baumbretter

15 und 18 mm gelagert, bei

E. L. Geppert
Sägerei und Holzhandlung

Zürich II, Wollishofen

Moränenstr. 8 7065

Ein Quantum

Eschenholz

passend für Wagner od Rechen-
macher gegen sofortige Weg-
nahme

zu verkaufen.

Zwecks Besichtigung und
Offertstellung wende man sich
unter Chiffre A 7108 an die
Expedition.

Zu verkaufen:

Deutzer Gasmotor

8 PS, so gut wie neu, kann
im Betrieb besichtigt werden.
Bei sofortiger Wegnahme Fr.
800.— 7124

G. Lienhard

mechanische Schreinerei
Zürich - Wollishofen.

Eisenwerk-Aktiengesellschaft **Bosshard & Cie., Näfels**

Gegründet 1856 — Brückenbau seit 1870

Eisenkonstruktions-Werkstätte

Lieferung und Montierung von Eisenkonstruktionen jeder Art.

==== Maschinenfabrik =====

Komplette Wehr- u. Schleusenanlagen, Lauf- und Drehkrane, Drehscheiben, Transmissions-Anlagen, Baumaschinen, Steinbrecher, Betonmischmaschinen, Mechanische Transportanlagen für alle Materialförderungen.

==== Giesserei =====

Maschinen- und Bauguss.

Reichhaltiges Modell-Lager.

==== Blechemballagen-Fabrik =====

Blechemballagen für Farben, Öle, Fette, aus Weiss- und Schwarzblech.

Carbidbüchsen aus verbleitem Blech und Schwarzblech, letztere nach patentiertem Verfahren in luft- und wasserdichter Ausführung.

Eigenes Ingenieurbureau.

Gesamtübernahmen.

Sorgfältige Arbeit. — Prompte Bedienung.

4309

Gegründet 1874

Fabrik

600 Arbeiter

SCHINDLER & CIE.
LUZERN

AUFZÜGE

für

Brusmagnete

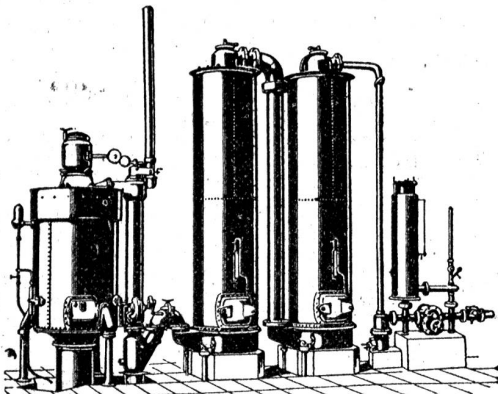
elektrische und hydraulische

Flaschenzüge

Schweizerische Lokomotiv- und Maschinenfabrik Winterthur

Billiges Generatorgas an Stelle des **teuren Leuchtgases**
erzeugt man mit den bewährten

Generatorgas-Anlagen



System „Winterthur“

zum Heizen, Löten, Härten,
Glühen, Schmelzen, Trocknen,
Sengen von Stoffen etc. etc.

Einfache Konstruktion und Wartung.

Prospekte und Kostenvoranschläge auf Verlangen.

Vorteilhaftester Ersatz für Teerfeuerungen.

2345a