

Zeitschrift: Illustrierte schweizerische Handwerker-Zeitung : unabhängiges Geschäftsblatt der gesamten Meisterschaft aller Handwerke und Gewerbe

Herausgeber: Meisterschaft aller Handwerke und Gewerbe

Band: 33 (1917)

Heft: 32

Werbung

Nutzungsbedingungen

Die ETH-Bibliothek ist die Anbieterin der digitalisierten Zeitschriften auf E-Periodica. Sie besitzt keine Urheberrechte an den Zeitschriften und ist nicht verantwortlich für deren Inhalte. Die Rechte liegen in der Regel bei den Herausgebern beziehungsweise den externen Rechteinhabern. Das Veröffentlichen von Bildern in Print- und Online-Publikationen sowie auf Social Media-Kanälen oder Webseiten ist nur mit vorheriger Genehmigung der Rechteinhaber erlaubt. [Mehr erfahren](#)

Conditions d'utilisation

L'ETH Library est le fournisseur des revues numérisées. Elle ne détient aucun droit d'auteur sur les revues et n'est pas responsable de leur contenu. En règle générale, les droits sont détenus par les éditeurs ou les détenteurs de droits externes. La reproduction d'images dans des publications imprimées ou en ligne ainsi que sur des canaux de médias sociaux ou des sites web n'est autorisée qu'avec l'accord préalable des détenteurs des droits. [En savoir plus](#)

Terms of use

The ETH Library is the provider of the digitised journals. It does not own any copyrights to the journals and is not responsible for their content. The rights usually lie with the publishers or the external rights holders. Publishing images in print and online publications, as well as on social media channels or websites, is only permitted with the prior consent of the rights holders. [Find out more](#)

Download PDF: 02.01.2026

ETH-Bibliothek Zürich, E-Periodica, <https://www.e-periodica.ch>

PATENT-BUREAU

Wih. Reinhard, Zürich

Sonnenquai 10 (Zürcherhof) 9

Wer erstellt
moderne, leistungsfähige

Trocken- Anlagen

für Holz?

Grösse der Anlage: 6 m lang,
8 m breit, 3,50 m hoch.

Offerten mit Preis-Angabe,
Prospekt, event. Zeichnung u.
Beschreibung des Trockne-
prozesses sub Chiffre H 6108
an die Expedition.

Empfohlene

Kubik- Tabellen

Dangel & Ramp.

Vollständige

Kolz-Tabellen

zur Berechnung runder und
kantiger Hölzer nach neuen
und alten Massen nebst Be-
stimmung des Kubikinhalt-
stehender Bäume und ver-
schiedener Reduktionstabellen.

Preis Fr. 2.50.

Sandolt Tafeln zur Ermitt-
lung des Kubik-
inhalts liegender, entgipfel-
ter Baumstämme nach metri-
schem Mass 2459

Preis Fr. 2.40.

Felber Tabellen zur Be-
stimmung des Ku-
bikinhalt kantiger Hölzer,
abgestuft von cm zu cm für die
Stärke und von 10 zu 10 cm
für die Länge, nebst Anleitung
zu deren Gebrauch.

Preis Fr. 3.80.

Kästli's praktische
Kanholz-Kubiktable
in 75 üblichen Dimensionen
von 1—50 m Länge je von 5 zu
5 cm. In Leinwand gebunden
mit Ausschnitt-Register.

Preis Fr. 4.80.

Loga Kubik-Tabellen
für Balkenholz
von 0,05—184,95 m Länge u.
von 6×6—33×33 cm Stärke.

Preis Fr. 2.50.

Bestellungen erbittet:

Fritz Schück
Merkurstrasse 56, Zürich.

Spenglerei-Geschäft

mit guter Kundschaft, Maschinen,
Werkzeuge, event. samt möblierter,
schöner Wohnung, wegen Aufgabe
des Geschäftes

somit zu verkaufen.

Reflektanten belieben ihre Offerten gefl. unter Chiffre
W W 6044 an die Expedition einzusenden.

Das Nachweis-Bureau für die Schweizerische Holz-Industrie

Badenerstr. 138 **Zürich** Tel. Selnau 6862
E. Bürl, bezweckt:

die rasche u. billige Zusammenführung von Angebot
u. Nachfrage für die Bedürfnisse der ganzen Holzindustrie.

- Abtlg. 1. **Holzhandel:** Anmelde- u. Nachweisstelle für Roh-
holz jeder Art, Halb- u. Fertig-Fabrikate, Spezialitäten,
Export, Import, etc. etc.
- Abtlg. 2. **Holzbearbeitung:** Anmelde- und Nachweisstelle
für gesuchte und verkäufliche Maschinen, Werkzeuge,
Bedarfsartikel, Bezugsquellen jeder Art im In- und
Auslande, Patente, techn. Informationen, etc. etc.
- Abtlg. 3. **Fachpersonal:** Anmelde- und Nachweisstelle für
kaufmännisches u. techn. Personal, Vertreter, etc. etc.
- Abtlg. 4. **Immobilien:** Anmelde- und Nachweisstelle für Kauf,
Verkauf, Pacht von Etablissements der Holzindustrie.

Bedingungen: Jede Anmeldung erlischt nach deren
Erledigung oder nach 30 Tagen nach Eingang, sofern sie nicht
für weitere 30 Tage erneuert wird, und unterliegt einer Ein-
schreibgebühr von 50 Cts. (Briefmarken) pro Anmeldung und
Abteilung (Erneuerung kostenlos).

Erledigte Geschäfte, Kauf, Verkauf, Stellenbesetzung, sind
im Interesse der Zuverlässigkeit dem Nachweisbureau sofort
zur Löschung mitzuteilen.

Der **Nachweis** erfolgt schriftlich und möglichst er-
schöpfend und wird jedem Nachweisgesuch die grösste Auf-
merksamkeit geschenkt. Alle Nachweisgesuche werden sofort
gewissenhaft beantwortet. Auf Verlangen werden Nachweisge-
suche, für die kein Angebot-Material vorliegt, speziell bearbeitet
und eventuell mit summarischen Inseraten in der entsprechenden
Presse unterstützt, wofür die doppelte Gebühr in Anwendung
kommt. Gebühr pro Nachweis und Abteilung zuzgl. Porto
Fr. 1.50. Spezialnachweise Fr. 3.— (im Abonnement 20 Coupons
zu Fr. 22.— franko.). 6012

Emil Steiner

Mech. Werkstätte und Maschinenhandlung

Wiedikon-Zürich, Birmensdorferstr. 98

empfiehlt sich zur Lieferung von neuen und gebrauchten

Werkzeugmaschinen aller Art

Drehbänke, Bohrmaschinen, Hobelmaschinen,
Feldschmieden, Ambosse und Schraubstöcke etc.

Transmissionen

In allen Systemen und Dimensionen.

Stets grosses Lager in gebrauchten und neuen

Wellen, Riemenscheiben, Käng- und Stehlager

zu billigen Preisen.

5057 b

**Sofort
zu verkaufen**

Nußbaum-Bretter

60 mm, zwei Jahre abgelagert,
6,22 m³

Stammholz

und 2,50 m³

Dolderholz

per m³ durcheinander 180.—
Franken.

Offerten unter Chiffre N M
6148 an die Expedition.

Zu verkaufen

2 Waggon

Dachlatten oder Doppellatten

Dezember, Januar lieferbar;
ferner per sofort eine kleinere
Partie

Buchen- u. Kirschbaum- Bretter

50 u. 30 mm stark, ganz trocken.

Offerten sub Chiffre H 6113
an die Expedition.

Zu verkaufen

mit Ausfuhr-Bewilligung nach
Italien 1 Wagen

Buchenstämme

in Dicken von 30, 60 u. 80 mm,
Länge 3—6 m, Breite ca. 20
bis 40 cm, ganz trockene Ware,
Irk. Grenze Pino à Fr. 122.—
per m³ (Ausfuhr-Bewilligung
vorhanden).

Offerten sub Chiffre B 6126
an die Expedition.

Arven- holz

beliebig geschnitten, grösseres
Quantum

verkauft.

Offerten sub Chiffre A 6144
an die Expedition.

Eisenwerk-Aktiengesellschaft **Bosshard & Cie., Näfels**

Gegründet 1856 — Brückenbau seit 1870

Eisenkonstruktions-Werkstätte

Lieferung und Montierung von Eisenkonstruktionen jeder Art.

Maschinenfabrik

Komplette Wehr- u. Schleusenanlagen, Lauf- und Drehkrane, Drehscheiben, Transmissions-Anlagen, Baumaschinen, Steinbrecher, Betonmischmaschinen, Mechanische Transportanlagen für alle Materialförderungen.

Giesserei

Maschinen- und Bauguss.

Reichhaltiges Modell-Lager.

Blechemballagen-Fabrik

Blechemballagen für Farben, Oele, Fette, aus Weiss- und Schwarzblech.

Carbidbüchsen aus verbleitem Blech und Schwarzblech, letztere nach patentiertem Verfahren in luft- und wasserdichter Ausführung.

Eigenes Ingenieurbureau.

Gesamtübernahmen.

Sorgfältige Arbeit. — Prompte Bedienung.

4309

la. Eichen

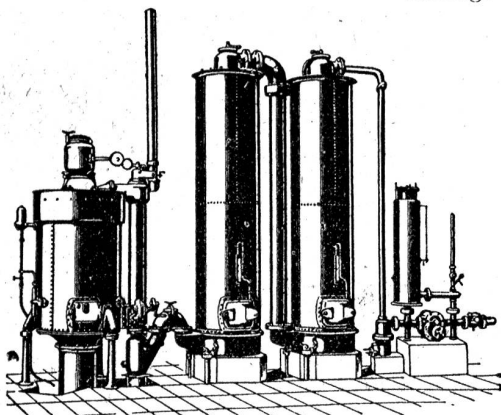
== Lärchen, Pappeln, Linden, Nussbaum, ==
div. andere Möbelhölzer, Buchenbretter, Tannenbretter und prima Glaserföhren. :: Grosse Vorräte.

AD. MESSERSCHMITT, Holzgrosshandlung, PRATTELN.

Schweizerische Lokomotiv- und Maschinenfabrik Winterthur

Billiges Generatorgas an Stelle des **teuren Leuchtgases**
erzeugt man mit den bewährten

Generatorgas-Anlagen



System „Winterthur“

zum Heizen, Löten, Härtnen,
Glühen, Schmelzen, Tröcknen,
Sengen von Stoffen etc. etc.

Einfache Konstruktion und Wartung.

Prospekte und Kostenvoranschläge auf Verlangen.

Vorteilhaftester Ersatz für Teerfeuerungen.