

Zeitschrift: Illustrierte schweizerische Handwerker-Zeitung : unabhängiges Geschäftsblatt der gesamten Meisterschaft aller Handwerke und Gewerbe

Herausgeber: Meisterschaft aller Handwerke und Gewerbe

Band: 33 (1917)

Heft: 31

Werbung

Nutzungsbedingungen

Die ETH-Bibliothek ist die Anbieterin der digitalisierten Zeitschriften auf E-Periodica. Sie besitzt keine Urheberrechte an den Zeitschriften und ist nicht verantwortlich für deren Inhalte. Die Rechte liegen in der Regel bei den Herausgebern beziehungsweise den externen Rechteinhabern. Das Veröffentlichen von Bildern in Print- und Online-Publikationen sowie auf Social Media-Kanälen oder Webseiten ist nur mit vorheriger Genehmigung der Rechteinhaber erlaubt. [Mehr erfahren](#)

Conditions d'utilisation

L'ETH Library est le fournisseur des revues numérisées. Elle ne détient aucun droit d'auteur sur les revues et n'est pas responsable de leur contenu. En règle générale, les droits sont détenus par les éditeurs ou les détenteurs de droits externes. La reproduction d'images dans des publications imprimées ou en ligne ainsi que sur des canaux de médias sociaux ou des sites web n'est autorisée qu'avec l'accord préalable des détenteurs des droits. [En savoir plus](#)

Terms of use

The ETH Library is the provider of the digitised journals. It does not own any copyrights to the journals and is not responsible for their content. The rights usually lie with the publishers or the external rights holders. Publishing images in print and online publications, as well as on social media channels or websites, is only permitted with the prior consent of the rights holders. [Find out more](#)

Download PDF: 15.01.2026

ETH-Bibliothek Zürich, E-Periodica, <https://www.e-periodica.ch>

Otto Kofmehl Solothurn.

Zink- u. Bleischmelzerei,
Einkauf von Altzink, Blei und
div. Metallen, wie Kupfer, Mes-
sing, Alteisen etc. **Blockzink**
und **Blockblei** stets ab-
zugeben. — Offerten er-
wünscht. [5341]

Zu verkaufen

eine Partie

Erlenstämme

von 20 cm aufwärts, rund, auf
Verlangen geschnitten;

Platanen

von 25 cm.

Offerten unter Chiffre A B
5997 an die Expedition.

Zu verkaufen:

1 kombinierte

Hobelmaschine

mit runder Messerwelle, wie
neu, Fr. 1300; eine 5970

Kehlmaschine

mit vielen Apparaten und
Messern, wie neu, Fr. 1700.

J. U. Herrmanns Söhne
Zollbrück (Bern).

Zu kaufen gesucht für sofort ein

Vertikal-Hochdruck- Dampfkessel

gebraucht oder neu, von 3 bis
4 m² Heizfläche und für 2 bis
4 Atm. Betriebsdruck, samt
Garnituren.

Offerten an 6037

Brunschwyler & Co.
La Chaux-de-Fonds.

Wer liefert gegen Kassa zugeschnittene

Kistenteile

70×30×38 Aussenmaß (Boden,
Deckel und Seiten bestehend
aus 2 u. 3 Stück, 9—10 mm;
Kopfstück bestehend aus 2 St.,
11—12 mm), mit Kopf- und
Kranzleisten, 10—50 mm, in
Bünden von 25 Stück franko
Abgangsstation?

Offerten sub Chiffre K 5999
an die Expedition erbeten.

Zu verkaufen ca. 100 m³ 1. Klasse **RUNDHOLZ** und 1 Waggon

5990

Nußbaumstamm u. Dolder.

J. SCHIELI, Holzhandlung, ALTDORF (Uri).

Zu verkaufen:

Ca. 100 m³

Buchen-Bretter

in der Stärke von 80—120 mm.

Offerten unter Chiffre G 5920 an die Exped.

4 Waggon

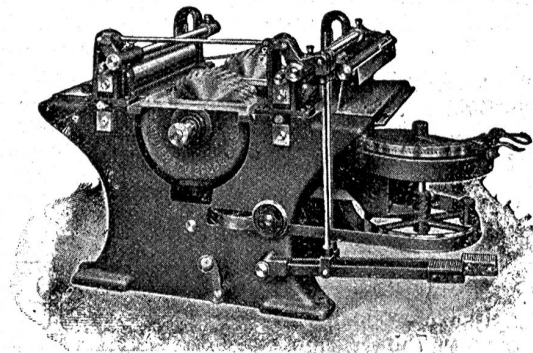
Platanenbretter

50, 60, 70, 80, 100 mm, trockene, schöne Ware, meistens 3 m
bis 3,50 m lang,

zu verkaufen.

Angebote geill. unter Chiffre L L 5916 an die Expedition.

Kolzbearbeitungsmaschinen A. Müller & Cie., Brugg



Vorzüglithe Konstruktionen.

1439

Zahlreiche Maschinen zu besichtigen in der Ausstellung
des Verbandes Schweizer Schreinermeister und Möbel-
fabrikanten in Zürich (Unterer Mühlesteg Nr. 2).

Jalousieladen

mit beweglichen Brettchen, liefert als Spezialität in solider,
exakter Ausführung. — Prima Referenzen. 3394

Gottfried Lienhard, mech. Schreinerel,
Zürich-Wollishofen.

Zu verkaufen:

Eine fahrbare

Keiss- Dampflokomobile

normal 16 PS, maximal 25 PS,
wenig gebraucht und vollstän-
dig renoviert,

1 Bühler Gewinde- Fräsmaschine

U. V. II. und

1 Steinbrecher

Ammann, fahrbar.

Angebote unter Chiffre U M
6009 an die Expedition.

Zu verkaufen:

Grössere Posten

Schnittwaren

wie:

Kant-Bretter, Bauholz,
Klotz-Bretter,

ohne Ausfuhr-Bewilligung, so-
fort lieferbar.

Geill. Angebote unter Chiffre
S 6018 an die Expedition.

Gebrauchter 6—10 PS

Benzinmotor

per sofort gegen Kassa

zu kaufen gesucht.


Angebote unt. Chiffre B 6040
an die Expedition.

Fallhammer

neu oder gut erhalten, von ca.
100 kg Bärge wicht,

zu kaufen gesucht.

Offerten sub Chiffre U 5959
an die Expedition erbeten.



**REPARATUREN
VON ELEKTRISCHEN
MASCHINEN-MOTOREN
TRANSFORMATOREN
UND APPARATEN
BURKHARD
& HILTPOLD
ELEKTRO-MECHANISCHE
REPARATUR-WERKSTÄTTE
ZÜRICH**

Heinrich Brändli, Asphalt-, Dachpappen- und Holzzementfabrik, Horgen



liefert in nur prima Qualität:

393 2

Holzzementpapiere
roh- und imprägniert

Holzzementbürsten
mit und ohne Beschlag

Isolierfilz

Muffenasphalt

Goudronkomposition

Trinidad-Goudron

Erste Bezugsquelle! Telegramme: Heinrich Brändli, Horgen. Telefon Nr. 38. Prompte Bedienung!

Zu verkaufen

schönes, gesundes

Nussbaumholz

(1,30 m³) Stammholz in zwei Stämmen und 1,60 m³ dickes Astholz, in unmittelbarer Nähe der Stat. Thusis (Graubünden) gelagert; ebendasselbst ein

Kirschbaumstämmchen

von zirka 0,35 m³ und einen

Apfelbaumstamm

von ca. 0,55 m³.

Offerten pro m³ oder Pauschal befördert unter Chiffre N 5942 die Expedition.

Zu verkaufen:

Ca. 10 m³ 20 mm

Kisten-Bretter

4 m lange Klotzware,
ca. 8 m³

Kantholz

10/10, 12/12, 14/14 cm, 4 bis 6 m lang,
ca. 5 m³ prima

Eschenstämmen

30—50 cm Durchmesser, in Längen von 2—7 m.

Sofort lieferbar. Zahlung bei Uebernahme. Bei sofort. Wegnahme billig. Offerten an

Christian Cavelti
Holzhdlg., Pfäffikon (Schw.).

Zu kaufen gesucht:

Ca. 15,000 Stück

Hartholz-sprossen

kantig geschnitten, gesunde Qualität, ohne grosse Aeste, 0,75 lang, 32/50 mm stark, roh. Offerten sub Chiffre X 5998 an die Expedition.

Scieries Réunies, Payerne-Moudon

Bureaux in Payerne.

Schnittwaren

in Tanne, Eiche, Buche, Föhre, Lärche etc.

Hobelwaren

aller Art.

5335

Kägi & Co., Winterthur.

Leichte schottische gusseiserne

Abwasserröhren

für Abwasser- und Closet-Leitungen

aus der 5198 b u

„Halbergerhütte“ in Brebach (Saar).

Walzblei.

Weichblei.

Bleiröhren.

o o Grosses Lager in Winterthur. o o

Weber & Co., Uster

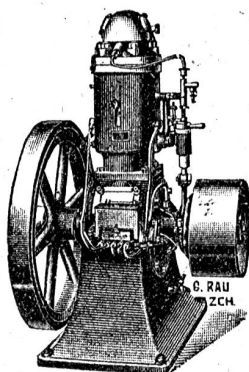
Maschinenfabrik und Giesserei

empfehlen ihre bewährten

Benzin-, Gas- u. Petroleum-

Motoren

Rohöl-Motoren



Verbrauch nur zirka 2 1/2 Cts. pr. Std. u. HP.

Fahrbare Bandsägen und Spaltmaschinen

Benzin-Lokomobilen

3048

PATENT-BUREAU

With Reinhard Zurich

Sonnenquai 10 (Zürcherhof) 9

Eiserne Röhren

in jeder Grösse für Hochdruck-Wasserleitungen, Turbinenanlagen, Luftdruckleitungen und Ventilationsröhren, Formstücke, Bogen, Reduktionen, Teestücke etc. Bohrröhren für Tiefbohrungen. Blechreservoir, Blechkamine

Turbinen.

Röhrenfabrik 196

L. Wild, Muri (Aargau).

Lager in gusseisernen u. Mannesmann-Muffenrohr und Flanschenrohr, Schieber.

Zu verkaufen:

6 Wagen

Tannen-Klotzbretter

18—50 mm, saubere, trockene Ware. Preis Fr. 105.— per m³ Waggon verladen.

Offerten sub Chiffre R 6014 an die Expedition.

Buchen-Bretter

sehr gut lufttrocken, 40 und 60 mm,

ca. 35—40 m³

zu Fr. 90.— verladen. 5967

Gantenbein & Vetsch
Grabs (St. Gall.).

Zu verkaufen

eichene 5951

Seiten-Bretter

in Stärken von 30 u. 36 mm, trockene, gutgelagerte Ware, billig, 1—2 Waggons, bei

E. L. Geppert

Sägerei und Holzhandlung Moränenstrasse 8, Zürich 2.

Eisenwerk-Aktiengesellschaft **Bosshard & Cie., Näfels**

Gegründet 1856 — Brückenbau seit 1870

Eisenkonstruktions-Werkstätte

Lieferung und Montierung von Eisenkonstruktionen jeder Art.

Maschinenfabrik

Komplette Wehr- u. Schleusenanlagen, Lauf- und Drehkrane, Drehscheiben, Transmissions-Anlagen, Baumaschinen, Steinbrecher, Betonmischmaschinen, Mechanische Transportanlagen für alle Materialförderungen.

Giesserei

Maschinen- und Bauguss.

Reichhaltiges Modell-Lager.

Blechemballagen-Fabrik

Blechemballagen für Farben, Öle, Fette, aus Weiss- und Schwarzblech.

Carbidbüchsen aus verbleitem Blech und Schwarzblech, letztere nach patentiertem Verfahren in luft- und wasserdichter Ausführung.

Eigenes Ingenieurbureau.

Gesamtübernahmen.

Sorgfältige Arbeit. — Prompte Bedienung.

4309

Gegründet 1874

Fabrik

600 Arbeiter

**SCHINDLER & CIE.
LUZERN**

AUFZÜGE

Bremsmagnete

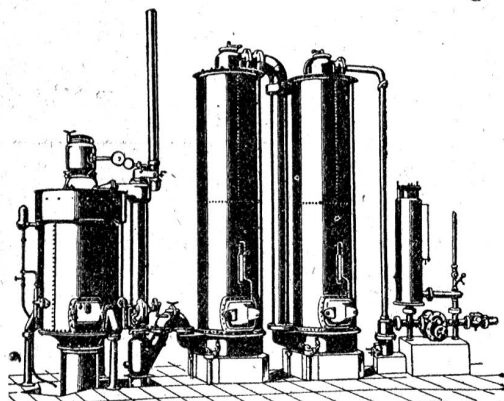
elektrische und hydraulische

Faschenzüge

Schweizerische Lokomotiv- und Maschinenfabrik Winterthur

Billiges Generatorgas an Stelle des **teuren Leuchtgases**
erzeugt man mit den bewährten

Generatorgas-Anlagen



System „Winterthur“

zum Heizen, Löten, Härten,
Glühen, Schmelzen, Trocknen,
Sengen von Stoffen etc. etc.

Einfache Konstruktion und Wartung.

Prospekte und Kostenvoranschläge auf Verlangen.

Vorteilhaftester Ersatz für Teerfeuerungen.