

Zeitschrift: Illustrierte schweizerische Handwerker-Zeitung : unabhängiges Geschäftsblatt der gesamten Meisterschaft aller Handwerke und Gewerbe

Herausgeber: Meisterschaft aller Handwerke und Gewerbe

Band: 33 (1917)

Heft: 29

Rubrik: Aus der Praxis - für die Praxis

Nutzungsbedingungen

Die ETH-Bibliothek ist die Anbieterin der digitalisierten Zeitschriften auf E-Periodica. Sie besitzt keine Urheberrechte an den Zeitschriften und ist nicht verantwortlich für deren Inhalte. Die Rechte liegen in der Regel bei den Herausgebern beziehungsweise den externen Rechteinhabern. Das Veröffentlichen von Bildern in Print- und Online-Publikationen sowie auf Social Media-Kanälen oder Webseiten ist nur mit vorheriger Genehmigung der Rechteinhaber erlaubt. [Mehr erfahren](#)

Conditions d'utilisation

L'ETH Library est le fournisseur des revues numérisées. Elle ne détient aucun droit d'auteur sur les revues et n'est pas responsable de leur contenu. En règle générale, les droits sont détenus par les éditeurs ou les détenteurs de droits externes. La reproduction d'images dans des publications imprimées ou en ligne ainsi que sur des canaux de médias sociaux ou des sites web n'est autorisée qu'avec l'accord préalable des détenteurs des droits. [En savoir plus](#)

Terms of use

The ETH Library is the provider of the digitised journals. It does not own any copyrights to the journals and is not responsible for their content. The rights usually lie with the publishers or the external rights holders. Publishing images in print and online publications, as well as on social media channels or websites, is only permitted with the prior consent of the rights holders. [Find out more](#)

Download PDF: 15.01.2026

ETH-Bibliothek Zürich, E-Periodica, <https://www.e-periodica.ch>

Verschiedenes.

† Spenglermeister Karl Siegrist-Gloor in Bern starb am 15. Oktober nach längerem Leiden im Alter von 71 Jahren. Neben seiner unermüdblichen Arbeit für die Öffentlichkeit schuf er aus seinem privaten gewerblichen Betrieb, der Blechhofenfabrik im Mattenhof ein blühendes Unternehmen. Als Militär bekleidete er zuletzt den Rang eines Obersten.

Für die Erweiterung des Leitungsnetzes der Wasserversorgungs- und Hydrantenanlage der Stadt Zürich wurde aus der kantonalen Brandoffekuranstalt ein Beitrag von 41.095 Fr. bewilligt.

Gaswerk Einsiedeln. (Korr.) Vom schwyzer. Reglerungsrat wird dem Gaswerk Einsiedeln gestattet, den Gasverbrauch zu kontingentieren und den Gaspreis von 32 Rp. auf 36 Rp. zu erhöhen.

Aus der Praxis. — Für die Praxis.

Fragen.

RE. Verkauf-, Tausch- und Arbeitsgesuche werden unter diese Rubrik nicht aufgenommen; derartige Anzeigen gehören in den Inseratenteil des Blattes. — Fragen, welche „unter Chiffre“ erscheinen sollen, wolle man mindestens 20 Stk. in Marken (für Zusendung der Offerten) beilegen. Wenn kein Marken beilegen, wird die Adresse des Fragestellers beigebrucht.

1197. Wer hätte eine gebrauchte, aber noch gut erhaltene, komplette Montre samt Rolladen, eventuell nur Rolladen, abzugeben? Offerten mit Maßangabe an Schmid, Fischer & Cie., Baugeschäft, Wildeg.

1198. Wer hat 1 Stahlpressenspindel, 80–100 mm dick, samt Mutter, und 2 Stück Gusskugeln von je 30–40 Kg. abzugeben? Offerten an J. App, Konstruktionswerkstätte, Rorschach.

1199. Wer liefert Handwagenräder, unbeschlagen, in Serien von 100 Stück? Offerten an U. Höhener, Wagenfabrik, St. Gallen.

1200. Wer hätte abzugeben zwei ältere, starke Schwungräder zu einem einfachen Sägegatter, oder einen kompletten Antrieb? Offerten unter Chiffre 1200 an die Erped.

1201. In einer vor 5 Jahren renovierten Kirche ist das darin angebrachte neue Kopfstück aus morsch, so daß es mit den Fingern zerdrückt werden kann. Die Kirche ist an einem sonnigen Ort und der Fußboden befindet sich ob der Terraineroberfläche, an den Mauern zeigt sich keine Feuchtigkeit oder doch nur an vereinzelten Orten, der Verputz ist vollständig intakt und zeigt keine Spur von Abbröckeln. Das Stück war mit einem Zwischenraum zwischen Mauer und Stück angebracht. Es ist sehr wahrscheinlich, daß die Feuchtigkeit nun doch in der Mauer steckt. Könnte mir jemand angeben, auf welche Art und Weise diesem Uebelstand abgeholfen werden könnte? Es handelt sich um die sogenannte Trockenfäule. Für diesbezügliche Auskunft wäre sehr dankbar.

1202. Wer würde die Lieferung einer Partie Kapseln für Kinderwagen in Metall oder Weichguß, roh oder fertig vernickelt, übernehmen? Offerten an Gysler & Rohr, Madiswil (Bern).

1203. Wer liefert Stahl oder Flußeisenstreifen, ca. 1200 mm lang, 100 mm breit und 2–4 mm dick, eventuell alte Sägenblätter von obigen Dimensionen? Offerten an J. Uhler, Schmiedemeister, Bern.

1204. Wer hat einen neuen oder gebrauchten, gut erhaltenen Werkstattofen, passend für Schreinerei, abzugeben? Offerten unter Chiffre 1204 an die Erped.

1205. Wer hätte schöne, trockene Lärchenbreiter von 60 bis 70 mm Dicke abzugeben? Offerten mit Preisangaben unter Chiffre 1205 an die Erped.

1206. Wer liefert Pendelkränze für Motorantrieb, neu oder gebraucht, sowie neuen oder gebrauchten, gut erhaltenen Wechselstrom-Zweiphasenmotor, 1½–2 HP und zu welchem Preis? Offerten an Jos. Wyder Borer, Sägemerk, Emmen (Luxern).

1207. Wer liefert 50 Bund Gipsplatten, 10/30 dick; 500 Stück Dachlatten, 5 m lang, 27/55 breit, kantig geschnitten; 250 Stück Dachlatten, 6 m lang, 27/55 breit, nicht so kantig; 250 Stück Dachlatten, 6 m lang, 27/50 breit, franko Station Mettmensletten, gegen Barzahlung? Lieferzeit bis Ende November. Offerten mit Preisangabe unter Chiffre 1207 an die Erped.

1208. Wer liefert Sternit-Schiefer, kupferbraun extra, circa 375 m², franko Bern? Plattengröße 20/40, eventuell 30/30, oder gerippte Platten. Wenn nicht genügend Vorrat, könnte die Lieferung zu gleichen Teilen in den zwei vorerwähnten Größen erfolgen. Offerten an F. Brechbühler, Architekt, Bern.

1209. Wer hätte eine gebrauchte Bandsäge und einen 2 bis

3 HP Drehstrom Motor, 210/120 Volt, 50 Perioden, abzugeben? Offerten mit Preisangabe unter Chiffre 1209 an die Erped.

1210. Wer hat trockenes Buchen- und Eichenholz, 60 bis 65 mm geschnitten, für Inlandbedarf, in größeren oder kleineren Bollen gegen Kassa abzugeben? Offerten unter Chiffre 1210 an die Erped.

1211. Wer liefert Zangenfässer, ca. 250 Liter enthaltend, eventuell auch gebrauchte? Offerten an Färberei Sitterthal, Bruggen.

1212a. Wer liefert ein Verdichtungsband, für schlecht schiebende Fenster im Holz zu verdichten? b. Wer liefert trockene Bappelstrecklinge oder Bretter? Offerten an R. Rohr, Schreinerei, Lenzburg.

1213. Wer hätte zwei genau gleiche eiserne Spindeln von 45–80 mm Durchmesser und 160 mm Mindestlänge abzugeben? Offerten an Joh. Zolt, Baugeschäft, Grösch (Graubünden).

1214. Wer liefert Blechwalzen von 1000 mm Arbeitslänge zum Walzen von 15 mm Flußeisenblech, oder hätte jemand eine gebrauchte, noch in ganz gutem Zustande abzugeben? Offerten an Peter Ettinger, Davos Dorf.

1215. Wer hat einen Posten Gasröhren von ¼–3“ und galvanisierte Röhren von ½–1½“ preiswert abzugeben? Offerten mit Spezifikation und Preisangabe unter Chiffre 1215 an die Erped.

1216. Wer liefert Pressen und Bindemittel zur Herstellung von Briefen aus Maschinen-Hobelspanen? Offerten an A.-G. Jäggi, Baugeschäft, Olten.

1217. Wer liefert Kreissägen mit möglichst genau laufendem Schiebswagen, dienlich als Linier- und kleine Bauholzsägen? Offerten an Arn. Kocher, Baumeister, Schwabernau b. Brugg (Bern).

1218. Wer liefert Tannen- und Buchenlättili 12×28 mm, weiß, otfrei und trocken, in beliebigen Längen von 30 cm an aufwärts? Offerten unter Chiffre 1218 an die Erped.

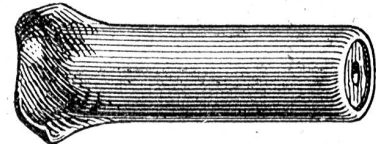
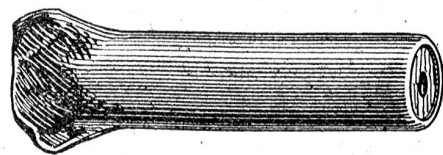
1219. Wer würde Maschinen nach Zeichnungen herstellen, eventuell wer übernimmt die Anfertigung von Maschinen-Zeichnungen nach Photographie und Erklärungen? Offerten unter Chiffre 1219 an die Erped.

1220. Wer hätte 3–4 gußeiserne Platten von 60×50 bis 100 cm und 20–25 mm Dicke billig abzugeben? Dieselben können unbearbeitet sein, ferner circa 15 m Ofenrohre, 200 mm Durchmesser, starkwandige, mit Winkeln? Offerten unter Chiffre F 1220 an die Erped.

1221. Wer liefert Maschinen zur Erzeugung von Siebreifen? Offerten unter Chiffre 1221 an die Erped.

1222. Wer erstellt Anlagen bestehend aus Kreissägen und Spaltmaschinen, eventuell mit elektr. Motor, zur Bearbeitung von Brennholz? Offerten mit Preisangaben an J. Naef-Andereg, Holzvalterei, Turbenthal.

Der solideste Dübel



3124

ist der

„Helvetia-Dübel“

mit Eisenhülse und Hartholzeinlage.

Für alle Zwecke dienlich.

Verlangen Sie Prospekt von

F. Bender.

Eisenwaren — Werkzeuge — Beschläge

OBERDORFSTRASSE 9 u. 10, ZÜRICH

1223. Wer hätte abzugeben ein Winkeltrieb. Holz auf Eisen laufend, circa 700 und 35 cm Durchmesser, 80–100 mm Bahnbreite und eine Transmission mit Ringschmierlager, 55 bis 60 cm, circa 6 m lang? Offerten an J. Ruhn-Ridli, mechan. Werkstätte, Böttighofen (Thurgau).

1224. Wer liefert Warmwasser-Boiler für elektrische Heizung, speziell für Hotels und Bäder zum großen Wasserentzug? Offerten an Friedr. Eschbold, elektr. Installationen, Erlenbach (Kant. Bern).

1225. Wer kann einen Waggon für tannene Läden sofort liefern? Dimensionen circa je zur Hälfte 42–43 mm und 35 bis 36 mm? Offerten unter Chiffre 1225 an die Exped.

1226. Wer liefert die Eisenbestandteile eines Wagens zu einer Bandsäge, mit oder ohne Einspann Vorrichtung? Es ist eine gewöhnliche Bandsäge mit 80 cm Rollen. Der Wagen dürfte breiter sein als bei einer Gräse, da er auch zum Bretterschneiden verwendet würde. Offerten unter Chiffre 1226 an die Exped.

1227. Wer hätte 10 m² Wellblech für Bedachung, 2 m lang, neu oder gebraucht, billig abzugeben? Offerten an Jakob Wögli, Reckenmacher, Grafenried.

1228. Wer hat Draht- und Rohglas abzugeben? Offerten mit Angabe der Dimensionen und Preisen unter Chiffre 1228 an die Exped.

1229. Wer hätte eine neuere Hochdruck-Wasserturbine mit Regulator für ca. 10–15 PS bei 60 m Gefälle abzugeben? Rohrleitung 200 mm. Offerten an Brandenburg & Cie., beim Bahnhof, Zug.

1230. Wer hätte sofort billig abzugeben eine zweiteilige, leichte Riemenscheibe von 75–78 cm Durchmesser, 10–12 cm Breite und 45 mm Bohrung? Offerten an J. Brägger & Söhne in Mattwil.

1231. Wer hat einen neuen oder auch alten elektr. Zimmertragfaden mit 120 Volt Spannung abzugeben? Offerten an Christ. Sigrist, mech. Werkstätte, Sachseln.

1232. Wer liefert innert 5–6 Wochen 20 Stück Vollganzblätter, 1320×140×1,8 mm, sowie 1/2 Duzend Sägenscheiben, gute Marke? Offerten an Honauer, Sägerei, Ballwil (Luzern).

1233. Wer könnte 10 Stück 1- oder 2-Eisenbalken liefern, lang 2 m 2 Stück, 9 cm, 8 Stück 12 cm, neu oder gebraucht, doch gut erhalten; ferner einen Elektromotor, neu oder gebraucht, doch gut erhalten. Einphasenwechselstrom, 3/4–1 HP, 100–115 Volt, 40 Perioden, und zu welchem Preis? Offerten an Sam. Nösti, Wagner, St. Stephan (Oberimmthal).



Asphalt-

und Cementarbeiten aller Art

Trottoirs, Keller- und Brauerei-Böden, Terrassen, Korridore Remisen, Magazine, Durchfahrten etc.

Asphaltierung von Kegelbahnen

Stallböden	Plättli-Böden	2876b
Asphalt-Parkett	Asphalt-Blei-Isolierplatten	
Dachpapp-Dächer	zu Isolierungen.	
Holzement-Dächer	Holzpflasterungen	

Mehrjährige Garantie für alle Arbeiten.

KOCH & C^{ie}, E. Baumberger & Koch
Asphalt- und Zementgeschäft, BASEL.

Antworten.

Auf Frage 1177. Die A.-G. Landquarter Maschinenfabrik in Olten baut Rehlmaschinen kombiniert mit Kreissäge und Bohrapparat.

Auf Frage 1177. Neue und gebrauchte, kombinierte Abriht- und Diebhobelmotoren, sowie eine Kreissäge, kombiniert mit Rehlmaschine und Bohrmaschine haben sofort ab Lager abzugeben: Rud. Brenner & Cie., Basel.

Auf Frage 1183. Schneckenpressen für Löss erstellt: Fritz Hinden, Frauenfeld.

Auf Frage 1184. Einen gebrauchten Stapparat und Holzriemenscheiben in jeder Dimension hat billig abzugeben: Heinrich Wertheimer, Limmatstrasse 50, Zürich 5.

Auf Frage 1184. Bandsägen-Stapparate, sowie einen kompletten Schleifstein auf Eisengefüß liefert vorteilhaft: Rud. Brenner & Cie., Basel.

Auf Frage 1184. Fertige Schleifsteingestelle für Kraft-, Hand- und Fußbetrieb, sowie nur die Eisengeräte liefert Fritz Hinden, Frauenfeld.

Auf Frage 1185. Zwei Drehstrom Motoren, 5 HP, 250 Volt, 50 Perioden, haben am Lager: Rob. Nebi & Cie., Zürich 1, Werdmühleplatz 2.

Auf Frage 1190. Eine Anzahl gebrauchter Differenzier-Träger NP 20 und 26 haben abzugeben: Robert Nebi & Cie., Zürich 1, Werdmühleplatz 2.

Auf Frage 1192. Die A.-G. Landquarter Maschinenfabrik in Olten liefert die bekannten, praktischen Blockhalter für Gattersägen zum Gansdurchschneiden. Große Holzsparspäne.

Auf Frage 1194. Die A.-G. Landquarter Maschinenfabrik in Olten liefert Sprossenstangen.

Submissions- und Stellen-Anzeiger.

Schweizer. Bundesbahnen, Kreis II. Lieferungen von Holz für das Jahr 1918:

Für die Werkstätte Olten.

Circa 960 m³ tannene Schnittwaren.

365 m³ föhrene "

175 m³ eichene "

28 m³ buchene "

Für die Werkstätte Biel.

Circa 135 m³ tannene Schnittwaren.

70 m³ eichene "

Verzeichnisse und Bedingungen bei der Werkstätte Olten. Angebote für Lieferung franko Bahnhof Olten oder Biel, mit Aufschrift „Angebot für die Lieferung von Holz“ bis 10. November an die Kreisdirektion II in Basel.

Schweizer. Bundesbahnen, Kreis III. Grab-, Maurer-, Zimmer-, Spengler- und Dachdeckerarbeiten, Granit- und Kunststeinslieferungen für das Dienstgebäude und das Abortgebäude auf dem Bahnhof Brugg (Aargau). Pläne etc. im Hochbauamt des Oberingenieurs im alten Rohmaterialbahnhof in Zürich 4. Angebote mit Aufschrift „Hochbauten Bahnhof Brugg“ bis 20. Oktober an die Kreisdirektion III in Zürich.

Schweiz. Bundesbahnen, Kreis IV. Rundholzlieferung für die Kreise III und IV: 164 m³ Eichen, 40 m³ Buchen, 17 m³ Linden, 119 m³ Lärchen, 1145 m³ Föhren, 435 m³ Kiefer, 322 m³ Weisstannen, 40 m³ Pappeln, 100 Stück Kiefernstangen. Angebote mit Aufschrift „Angebot für Lieferung von Holz“ bis 20. Oktober an die Kreisdirektion IV in St. Gallen.

Schweiz. Bundesbahnen, Kreis V. Holzlieferung pro 1918 an die Werkstätte Bellinzona:

645 m ³ Tannenbretter,	250 m ³ Lärchenbretter,
36 m ³ Tannenbalken,	50 m ³ Föhrenbretter,
8 m ³ Eichenbretter,	20 m ³ Eichenhölzer,
20 m ³ Eichenbalken,	3 m ³ Pappelbretter,
3000 Stück Rungen aus Tannenholz.	

Detailverzeichnisse und Bedingungen bei der Werkstätte in Bellinzona. Angebote für Lieferung franko Bahnhof Bellinzona, mit Aufschrift „Angebot für Lieferung von Holz“ bis 31. Oktober an die Kreisdirektion V in Lugano.

Zürich. Hochbauinspektorat der Stadt Zürich. Maler- und Glaserarbeiten für die Außen- und Innenrenovation, sowie den Umbau des ehemaligen Bezirksgerichts- und Gefängnisgebäudes, Selnaustrasse 9. Formulare etc. im Bureau Nr. 30 a, Amtshaus IV, Uraniastr. 7 1. Stock (je von 10–12 und 5–6 Uhr). Angebote mit bez. Aufschrift bis 24. Oktober an den Bauvorstand I.

Zürich. Erweiterungsbau der Zürcherischen Pflegeanstalt für geisteschwache, bildungsunfäh. Kinder in Uster. 1. Schlosserarbeit, 2. Malerarbeit, 3. elektr. Lichtinstallation und Sanstelephonanlage. Eingaben für Pos. 1 und 2 bis 22. Oktober, für Pos. 3 bis 29. Oktober an den Präsidenten der Baukommission, Dr. L. Kunz, Rechtsanwalt, Zürich 1, Riemweg 53. Pläne etc. bei Architekten Hanauer & Witschi, Zürich 6, Stampfenbachstr. 63.

Bern. Erweiterungsbau der Mittelländischen Armenanstalt Riggisberg. Erd-, Maurer-, Eisenbeton-, Zementkunsstein-, Zimmer-, Dachdecker-, Spengler-, Schreiner-, Gipser- und Malerarbeiten. Pläne etc. im Bureau der Bauleitung, Franz Trachsel, Architekt, Gutenbergstrasse 21, Bern. Eingabetermin 21. Oktober.

Bern. Primarschulhaus Steffisburg. Maler- und Tapezierarbeiten, Lieferung von 140 zweifläch. Schulstühlen. Bedingungen bei Architekt A. Freytag in Steffisburg. Eingaben mit bez. Aufschrift bis 20. Oktober an Ad. Stucki in Steffisburg, Präsident der Baukommission.

Bern. Schulhausbaufunktion Fort-Längenbühl. Erstellung von ca. 150 m Holzpalisadenzaun. Eingabetermin 21. Oktober.

Luzern. Offene Lehrstelle für kunstgewerbliches Zeichnen, Stillehre und Kunstgeschichte an der kantonalen Kunstgewerbeschule Luzern. Mit der Lehrstelle kann event. diejenige