

Zeitschrift: Illustrierte schweizerische Handwerker-Zeitung : unabhängiges Geschäftsblatt der gesamten Meisterschaft aller Handwerke und Gewerbe

Herausgeber: Meisterschaft aller Handwerke und Gewerbe

Band: 33 (1917)

Heft: 28

Werbung

Nutzungsbedingungen

Die ETH-Bibliothek ist die Anbieterin der digitalisierten Zeitschriften auf E-Periodica. Sie besitzt keine Urheberrechte an den Zeitschriften und ist nicht verantwortlich für deren Inhalte. Die Rechte liegen in der Regel bei den Herausgebern beziehungsweise den externen Rechteinhabern. Das Veröffentlichen von Bildern in Print- und Online-Publikationen sowie auf Social Media-Kanälen oder Webseiten ist nur mit vorheriger Genehmigung der Rechteinhaber erlaubt. [Mehr erfahren](#)

Conditions d'utilisation

L'ETH Library est le fournisseur des revues numérisées. Elle ne détient aucun droit d'auteur sur les revues et n'est pas responsable de leur contenu. En règle générale, les droits sont détenus par les éditeurs ou les détenteurs de droits externes. La reproduction d'images dans des publications imprimées ou en ligne ainsi que sur des canaux de médias sociaux ou des sites web n'est autorisée qu'avec l'accord préalable des détenteurs des droits. [En savoir plus](#)

Terms of use

The ETH Library is the provider of the digitised journals. It does not own any copyrights to the journals and is not responsible for their content. The rights usually lie with the publishers or the external rights holders. Publishing images in print and online publications, as well as on social media channels or websites, is only permitted with the prior consent of the rights holders. [Find out more](#)

Download PDF: 31.12.2025

ETH-Bibliothek Zürich, E-Periodica, <https://www.e-periodica.ch>

Zu verkaufen

2 Waggon

KlotzbretterI. u. II. Kl., 18, 30 u. 36 mm,
gut getrocknet, mit etwas**Lärchen u. Linden,**ohne Ausfuhrbewilligung gegen
Kassa, bei 5548**Pius Kistler, Sägerei**
Reichenburg (Schwyz).**Zu verkaufen:**

Ca. 3 Wagen

**Nussbaum-
bretter**II Klasse, 60 mm Dicke.
Auskunft erteilt 5582**J. C. Kien**
Holzhandlung CHUR.**Zu verkaufen**ein so gut wie neuer 8-10 PS
Deutzer 5589**Benzinmotor**mit Magnetzündung (funktion.
auch tadellos mit Petrol), so-
wie ein nur wenig gebrauchtes
10 mm**Drahtseil**ca. 110 m lang, bei
G. Kummer, Sägerei
Krattigen b. Spiez (Bern).**PATENT-BUREAU**
Wihl Reinhard Züri

Sonnenquai 10 (Zürcherhof) 9

Zu verkaufen

1-2 Wagen

Riegelholz10/10—15/18 cm, in Längen
von 3 m aufwärts.Offerten sub Chiffre R 5573
befördert die Expedition.**Zu verkaufen**2 Wagen 18 u. 2 Wagen 24 mm
schöne, ganz trockene, ablinierte**Tannenbretter.**Offerten sub Chiffre W 5609
an die Expedition.**M. Rehm-Schneider, Wolfhausen (Zch.)**

Verzinkerei, autog. Schweisserei, Blechwarenfabr.

Älteste Verzinkerei — Gegründet 1888

empfiehlt sich zur 4375

Lohn-Verzinkung aller Eisen- und Blechwaren, sowie zur
Anfertigung aller Arten Blechwaren in schwarz und verzinkt.

Direkt an der Bahnlinie u. Station Wolfhausen Ue. B. B.

Telegramm-Adr.: Rehm, Bubikon — Telefon Nr. 21

Holzverkauf für Inland

6 Wagg. Tannenblockbretter 18-60 mm, meist trocken

6 „ Tannenbretter abgesäumt, 18 mm

2 „ „ 24 mm

1 „ „ 27 mm 5571

3 „ Buchenbretter trocken, 30—100 mm

1 „ Ahorn- u. Erlenbretter 30 mm

1 „ Kirsch- u. Birnbaumbretter 30—100 mm

2 „ Nussbaumbretter u. Abschnitte trocken

ca. 600 m³ Tannenrundholz auf einer Säge
lagernd, könnte sofort geschnitten werden.

Angebote von Selbstkäufern sind zu richten an

Schuppisser & Müller, Holzhandlg., Baar (Zug).**GEWERBEBANK ZÜRICH**

Aktiengesellschaft, Rämistr. 23, Ecke Waldmannstrasse.

— Gegründet 1868 —

Verzinsung von Geldeinlagen

in laufender Rechnung nach Uebereinkunft

auf Einlagehefte mit weitgehendster Verfügbarkeit 4 1/2 %

gegen Obligationen mit Halbjahrescoupons 5 %

in Stücken von 250, 500, 1000 und 5000 Franken.

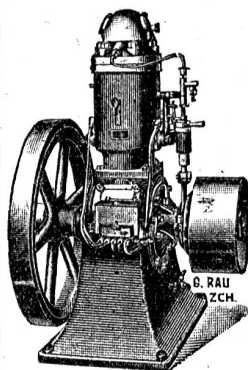
Besorgung aller bankgeschäftlichen Transaktionen.

Die Direktion.

Unser Institut wird durch die Schweiz. Revisions-
gesellschaft A.-G. geprüft. 879**Weber & Co., Uster**

Maschinenfabrik und Glesserei

empfehlen ihre bewährten

Benzin-, Gas- u. Petroleum-**Motoren****Rohöl-Motoren**Verbrauch nur zirka
2 1/2 Cts. pr. Std. u. HP.Fahrbare Bandsägen und
Spaltmaschinen

Benzin-Lokomobilen

Zu verkaufen:

2 Waggon

KlotzbretterSchreinerware von 18—50 mm.
ebenfalls 4 schöne, saubere, ganz
trockene 18 mm**Eichenbaumbretter.**Angebote sub Chiff. K 5555
an die Expedition.**Zu kaufen gesucht****Bandsäge**

und 5492

**Abricht-
maschine**

neu oder gebraucht.

FRIEDR. GREUTER
Riemenscheibenfabrik
Flawil.**Per sofort
zu kaufen gesucht:**

Betriebsfähige

**Niederdruck-
Zentrifugal-Pumpen**100, 125 und 150 mm, kompl.
mit zugehörig. Rohrleitung
von ca. 8 m Länge.Geht Offerten unter Chiffre
N 5596 an die Expedition.**Sofort zu mieten,
ev. zu kaufen gesucht:**

Ca. 110 m

Rollschienen-Geleise**3 Drehscheiben****2 Rollwagen**zum Holztransport für Fabrik-
anlage. Offerten sind sofort zu
richten an 5521**Willy Zimmermann**
Spiez (Bern).**Inserate**finden in der
„Ill. Schweiz. Handwerker-Ztg.“
weiteste Verbreitung.

Eisenwerk-Aktiengesellschaft **Bosshard & Cie., Näfels**

Gegründet 1856 — Brückenbau seit 1870

Eisenkonstruktions-Werkstätte

Lieferung und Montierung von Eisenkonstruktionen jeder Art.

==== Maschinenfabrik =====

Komplette Wehr- u. Schleusenanlagen, Lauf- und Drehkrane, Drehscheiben, Transmissions-Anlagen, Baumaschinen, Steinbrecher, Betonmischmaschinen, Mechanische Transportanlagen für alle Materialförderungen.

==== Giesserei =====

Maschinen- und Bauguss.

Reichhaltiges Modell-Lager.

==== Blechemballagen-Fabrik =====

Blechemballagen für Farben, Öle, Fette, aus Weiss- und Schwarzblech.

Carbidbüchsen aus verbleitem Blech und Schwarzblech, letztere nach patentiertem Verfahren in luft- und wasserdichter Ausführung.

Eigenes Ingenieurbureau.

Gesamtübernahmen.

Sorgfältige Arbeit. — Prompte Bedienung. 4309

SIEBENHÜNER & CIE.

:: DÜBENDORF (ZCH.) ::

Sägerei, Holzhandlung und Hobelwerk

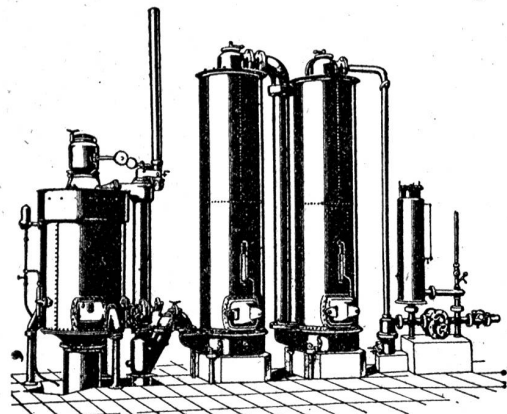
Schnittwaren

in Weich- u. Hartholz, Hobelwaren

Schweizerische Lokomotiv- und Maschinenfabrik Winterthur

Billiges Generatorgas an Stelle des **teuren Leuchtgases**
erzeugt man mit den bewährten

Generatorgas-Anlagen



System „Winterthur“

zum Heizen, Löten, Härten,
Glühen, Schmelzen, Trocknen,
Sengen von Stoffen etc. etc.

Einfache Konstruktion und Wartung.

Prospekte und Kostenvoranschläge auf Verlangen.

Vorteilhaftester Ersatz für Teerfeuerungen.