

Zeitschrift: Illustrierte schweizerische Handwerker-Zeitung : unabhängiges Geschäftsblatt der gesamten Meisterschaft aller Handwerke und Gewerbe

Herausgeber: Meisterschaft aller Handwerke und Gewerbe

Band: 33 (1917)

Heft: 22

Werbung

Nutzungsbedingungen

Die ETH-Bibliothek ist die Anbieterin der digitalisierten Zeitschriften auf E-Periodica. Sie besitzt keine Urheberrechte an den Zeitschriften und ist nicht verantwortlich für deren Inhalte. Die Rechte liegen in der Regel bei den Herausgebern beziehungsweise den externen Rechteinhabern. Das Veröffentlichen von Bildern in Print- und Online-Publikationen sowie auf Social Media-Kanälen oder Webseiten ist nur mit vorheriger Genehmigung der Rechteinhaber erlaubt. [Mehr erfahren](#)

Conditions d'utilisation

L'ETH Library est le fournisseur des revues numérisées. Elle ne détient aucun droit d'auteur sur les revues et n'est pas responsable de leur contenu. En règle générale, les droits sont détenus par les éditeurs ou les détenteurs de droits externes. La reproduction d'images dans des publications imprimées ou en ligne ainsi que sur des canaux de médias sociaux ou des sites web n'est autorisée qu'avec l'accord préalable des détenteurs des droits. [En savoir plus](#)

Terms of use

The ETH Library is the provider of the digitised journals. It does not own any copyrights to the journals and is not responsible for their content. The rights usually lie with the publishers or the external rights holders. Publishing images in print and online publications, as well as on social media channels or websites, is only permitted with the prior consent of the rights holders. [Find out more](#)

Download PDF: 15.01.2026

ETH-Bibliothek Zürich, E-Periodica, <https://www.e-periodica.ch>

Zu verkaufen

1 Waggon geschnittenes

Eschen-Holz

II. und III. Qualität, sowie ein Waggon 4851

Rund-Eschen

von 10—16 cm Durchm. bei

Alfred Germann
Wagner, Wilen b. Wil (St. G.).**Zuverkaufen:**

1 Wag saubere trockene 36 mm

Klotzbretter

sowie 1 Waggon 25 mm

Verschäl-Bretter.Offerten sub Chiffre R 4856
an die Expedition.**Zu verkaufen**ca. 100 m³

schöne, dünne tessiner

Pappeln

25, 40, 45 und 50 mm stark.

Offerten sub Chiffre L A 4822
an die Expedition.**Zu verkaufen**

preiswürdig zirka 2 Wag.

Buchenbretterschöne Qualität, fast trocken,
in Stärken von 30, 36, 45, 50
und 60 mm.Offerten unter Chiffre H 4859
an die Expedition.**Zuverkaufen:**

2 bis 3 Wagen

Blöcker-Holz4—5 m lang, welches nach Mass
sofort geschnitten werden kann.Offerten mit Preisangabe sub
Chiffre G. E. 4821 befördert die
Expedition.**M. Rehm-Schneider, Wolfhausen (Zch.)**

Verzinkerei, autog. Schweisserei, Blechwarenfabr.

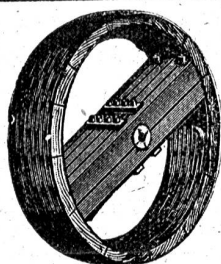
Älteste Verzinkerei — Gegründet 1888

empfehlen sich zur 4375

Lohn-Verzinkung aller Eisen- und Blechwaren, sowie zur
Anfertigung aller Arten Blechwaren in schwarz und verzinkt.

Direkt an der Bahnlinie u. Station Wolfhausen Ue. B. B.

Telegramm-Adr.: Rehm, Bubikon — Telephon Nr. 21

**Holzriemenscheiben**

in prima Ausführung

+ Patente 54720 und 54721

≡ liefert ausserordentlich ≡

schnell und billig**Friedr. Greuter, Flawil**
Holzriemenscheibenfabrik

Telephon 82

GEWERBEBANK ZÜRICH

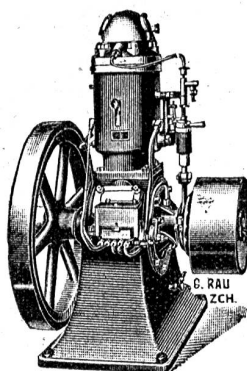
Aktiengesellschaft, Rämistr. 23, Ecke Waldmannstrasse.

— Gegründet 1868 —

Verzinsung von Geldeinlagenin laufender Rechnung nach Uebereinkunft
auf Einlagehefte mit weitgehendster Verfügbarkeit 4 1/2 %
gegen Obligationen mit Halbjahrescoupons 5 %
in Stücken von 250, 500, 1000 und 5000 Franken.
Besorgung aller bankgeschäftlichen Transaktionen.
Die Direktion.Unser Institut wird durch die Schweiz. Revisions-
gesellschaft A.-G. geprüft. 879**Weber & Co., Uster**

Maschinenfabrik und Giesserei

empfehlen ihre bewährten

**Benzin-, Gas- u. Petroleum-
Motoren****Rohöl-Motoren**Verbrauch nur zirka
2 1/2 Cts. pr. Std. u. HP.Fahrbare Bandsägen und
Spaltmaschinen

Benzin-Lokomobilen

Abonnements auf die „Illustrierte Schweizer Handwerker-
Zeitung“ werden stets entgegen genommen.**Zuverkaufen:**In holzreicher Gegend an
schöner verkehrsreicher Land-
strasse gelegen, eine gut ein-
gerichtete**Sägerei**

mit mech. Werkstätte

und den dazu dienenden Ma-
schinen gesundheitshalber **zu**
verkaufen, dazu gehören
zirka 5 Juch. gutes Land und
ein gutes Holzrecht.Dieses Geschäft würde einem
tüchtigen Säger od. Baumeister
eine lohnende Existenz bieten.
Kaufpreis nach Uebereinkunft.Offerten unter Chiffre H 4865
an die Expedition.**Zu verkaufen.**

Eine Partie

**Redpine und Pitchpine-
Spiegelriemen**

fertig zum Legen.

Offerten unt. Chiffre B M 4857
an die Expedition.**PATENT-BUREAU**
With Reinhard Zürlin

Sonnenquai 10 (Zürcherhof) 9

Zu kaufen gesucht:

Die

**maschinelle
Einrichtung**

einer mech. Werkstätte.

Offert. von Selbstverkäufern
sub Chiff. Z 3068 an die Exp.**Zu kaufen gesucht**

eine

Wasser-Turbinefür 80—120 Sek. Liter und 8
Meter Gefäll; event mit 20—30
Meter Röhren.Offerten unter Chiffre N 4820
an die Expedition.

Eisenwerk-Aktiengesellschaft **Bosshard & Cie., Näfels**

Gegründet 1856 — Brückenbau seit 1870

Eisenkonstruktions-Werkstätte

Lieferung und Montierung von Eisenkonstruktionen jeder Art.

==== Maschinenfabrik ====

Komplette Wehr- u. Schleusenanlagen, Lauf- und Drehkrane, Drehscheiben, Transmissions-Anlagen, Baumaschinen, Steinbrecher, Betonmischmaschinen, Mechanische Transportanlagen für alle Materialförderungen.

==== Giesserei ====

Maschinen- und Bauguss.

Reichhaltiges Modell-Lager.

==== Blechemballagen-Fabrik ====

Blechemballagen für Farben, Oele, Fette, aus Weiss- und Schwarzblech.

Carbidbüchsen aus verbleitem Blech und Schwarzblech, letztere nach patentiertem Verfahren in luft- und wasserdichter Ausführung.

Eigenes Ingenieurbureau.

Gesamtübernahmen.

Sorgfältige Arbeit. — Prompte Bedienung.

4309

la. Eichen

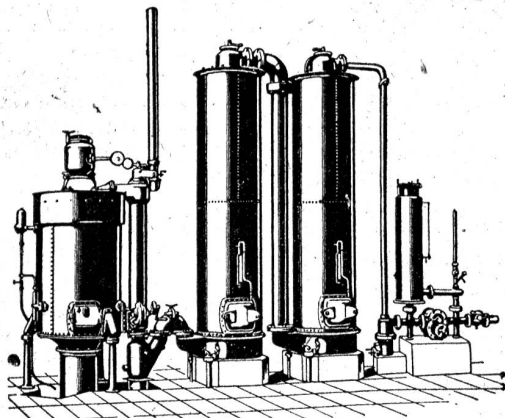
==== Pitchpine, Nussbaum, Mahagoni ====
div. andere Möbelhölzer, Buchenbretter, Tannenbretter und prima Glaserföhren. :: Grosse Vorräte.

AD. MESSERSCHMITT, Holzgrosshandlung, PRATTELN.

Schweizerische Lokomotiv- und Maschinenfabrik Winterthur

Billiges Generatorgas an Stelle des **teuren Leuchtgases**
erzeugt man mit den bewährten

Generatorgas-Anlagen



System „Winterthur“

zum Heizen, Löten, Härtnen,
Glühen, Schmelzen, Trocknen,
Sengen von Stoffen etc. etc.

Einfache Konstruktion und Wartung.

Prospekte und Kostenvoranschläge auf Verlangen.

Vorteilhaftester Ersatz für Teerfeuerungen.