

Zeitschrift: Illustrierte schweizerische Handwerker-Zeitung : unabhängiges Geschäftsblatt der gesamten Meisterschaft aller Handwerke und Gewerbe

Herausgeber: Meisterschaft aller Handwerke und Gewerbe

Band: 33 (1917)

Heft: 17

Werbung

Nutzungsbedingungen

Die ETH-Bibliothek ist die Anbieterin der digitalisierten Zeitschriften auf E-Periodica. Sie besitzt keine Urheberrechte an den Zeitschriften und ist nicht verantwortlich für deren Inhalte. Die Rechte liegen in der Regel bei den Herausgebern beziehungsweise den externen Rechteinhabern. Das Veröffentlichen von Bildern in Print- und Online-Publikationen sowie auf Social Media-Kanälen oder Webseiten ist nur mit vorheriger Genehmigung der Rechteinhaber erlaubt. [Mehr erfahren](#)

Conditions d'utilisation

L'ETH Library est le fournisseur des revues numérisées. Elle ne détient aucun droit d'auteur sur les revues et n'est pas responsable de leur contenu. En règle générale, les droits sont détenus par les éditeurs ou les détenteurs de droits externes. La reproduction d'images dans des publications imprimées ou en ligne ainsi que sur des canaux de médias sociaux ou des sites web n'est autorisée qu'avec l'accord préalable des détenteurs des droits. [En savoir plus](#)

Terms of use

The ETH Library is the provider of the digitised journals. It does not own any copyrights to the journals and is not responsible for their content. The rights usually lie with the publishers or the external rights holders. Publishing images in print and online publications, as well as on social media channels or websites, is only permitted with the prior consent of the rights holders. [Find out more](#)

Download PDF: 03.02.2026

ETH-Bibliothek Zürich, E-Periodica, <https://www.e-periodica.ch>

Zu verkaufen:

2 Wagons

Tannen-Klotzbretter

I. und II. Klasse.

Offerten sub Chiffre R 4168 an die Expedition.

Lattes et planches.

3909

On offre à vendre

2 wagons de

lattes et lambourds toutes dimensions, et 1 vag. de planches sèches

10 et 15 mm, pour la caisse, prix modéré. S'adresser à la

Scierie du Verger Le Locle.**Zu verkaufen**

2 Wagen

Klotz- und FöhrenbretterI. u. II. Kl., 24—60 mm dick, 4—6 m lang, zum Preise von Fr. 102 per m³, sowie

ca. 5000 Stück tannene und buchene

Reiswellen

ca. 70—90 cm lang, Umfang 80—90 cm, buchene per Stück à 70 Cts. tannene per Stück à 60 Cts.

Offerten unter Chiffre R 4033 an die Expedition.

Wir offerieren

Dörrhütdli

in beliebigen Grössen. Wiederverkäufer erhalten Rabatt. 4119

Christen & Lüscher
Holzwaren-Geschäft
Schöffland (Aarg.).**Holzmassenartikel.**

Fabriken, die grössere Aufträge übernehmen können, werden höfl. ersucht, Offerten unter Chiffre H P 4127 an die Expedition einzureichen.

Holzhandlung und Baugeschäft**sucht seriöse Abnehmer für Bretter, Bauholz etc.**mit Ausfuhr-Bewilligung nach Italien und Frankreich, sowie für Inlandbedarf. Es können **grössere Abschlüsse** gemacht werden. Gleiche Firma übernimmt**Massenartikel für Zimmerei und Schreinerei, event. auch Wagner-Arbeit.**

Offerten unter Chiffre H 4189 an die Expedition.

Gebrauchte guterhaltene

Riemenscheiben Reservoirs Röhren

3080

haben fortwährend auf Lager

Gebr. Bertschinger & Cie., Wallisellen b. Zürich.

Kägi & Co., Winterthur.

Leichte schottische gusseiserne

Abwasserröhren

für Abwasser- und Closet-Leitungen aus der 4352 b n

„Halbergerhütte“ in Brebach (Saar).

Walzblei. Weichblei. Bleiröhren.

o o **Grosses Lager in Winterthur.** o o**Zu verkaufen:**
kleine, gebrauchte**Hobelbank.**

Gebl. Offerten mit Preis-Angabe unter Chiffre H 4139 an die Exped.

Zu verkaufen

wegen vollständigen Umbaus:

1 Pelton-Turbine

mit Oel- und Wasserregula'or, 250 PS, 150 Umdrehungen, 45 m Gefälle;

2 Turbinenmit Handregulierung à 600 PS, 45 m Gefälle 35 m blankgezogene **Transmissionswellen** von 150 u 200 mm. Diverse guss- und schmiedeiserne **Riemenscheiben**. Ca. 4000 kg gusseis. **Lager**. Cirka 6000 kg **Handbohrstahl**, 22 mm, 8 kant.

Offerten sub Chiffre T 4198 an die Expedition.

Empfohlene

Kubik-**Tabellen****Dangel & Ramp.**

Vollständige

Holz-Tabellen

zur Berechnung runder und kantiger Hölzer nach neuen und alten Massen nebst Bestimmung des Kubikinhaltes stehender Bäume und verschiedener Reduktionstabellen.

Preis Fr. 2.50.

Sandolt Tafeln zur Ermittlung des Kubikinhaltes liegender, entgipelter Baumstämme nach metrischem Mass 2459

Preis Fr. 2.40.

Felber Tabellen zur Bestimmung des Kubikinhaltes kantiger Hölzer, abgestuft von cm zu cm für die Stärke und von 10 zu 10 cm für die Länge, nebst Anleitung zu deren Gebrauch.

Preis Fr. 3.80.

Kästli's praktische Kantholz-Kubiktable in 75 üblichen Dimensionen von 1—50 m Länge je von 5 zu 5 cm. In Leinwand gebunden mit Ausschnitt-Register.

Preis Fr. 4.80.

Loga Kubik-Tabelle für Balkenholz von 0,05—184,95 m Länge u. von 6×6—33×33 cm Stärke.

Preis Fr. 2.50.

Bestellungen erbittet:

Fritz Schück
Merkurstrasse 56, Zürich.

Eisenwerk-Aktiengesellschaft **Bosshard & Cie., Näfels**

Gegründet 1856 — Brückenbau seit 1870

Eisenkonstruktions-Werkstätte

Lieferung und Montierung von Eisenkonstruktionen jeder Art.

==== **Maschinenfabrik** =====

Komplette Wehr- u. Schleusenanlagen, Lauf- und Drehkrane, Drehscheiben,
Transmissions-Anlagen, Baumaschinen, Steinbrecher, Betonmischmaschinen,
Mechanische Transportanlagen für alle Materialförderungen.

==== **Giesserei** =====

Maschinen- und Bauguss.

Reichhaltiges Modell-Lager.

==== **Blechemballagen-Fabrik** =====

Blechemballagen für Farben, Öle, Fette, aus Weiss- und Schwarzblech.

Carbidbüchsen aus verbleitem Blech und Schwarzblech, letztere nach patentiertem Verfahren in
luft- und wasserdichter Ausführung.

Eigenes Ingenieurbureau.

Gesamtübernahmen.

Sorgfältige Arbeit. — Prompte Bedienung.

4309

la. Eichen

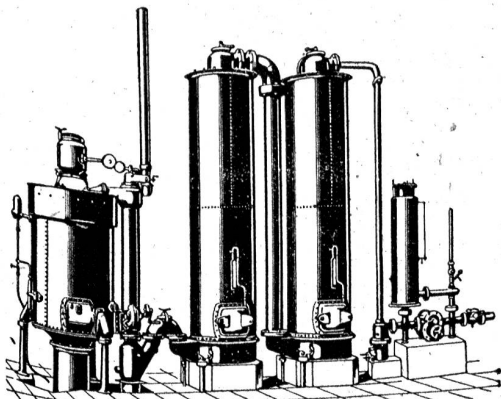
==== Pitchpine, Nussbaum, Mahagoni =====
div. andere Möbelhölzer, Buchenbretter, Tannen-
bretter und prima Glaserföhren. :: Grosse Vorräte.

AD. MESSERSCHMITT, Holzgrosshandlung, PRATTELN.

Schweizerische Lokomotiv- und Maschinenfabrik **Winterthur**

Billiges Generatorgas an Stelle des **teuren Leuchtgases**
erzeugt man mit den bewährten

Generatorgas-Anlagen



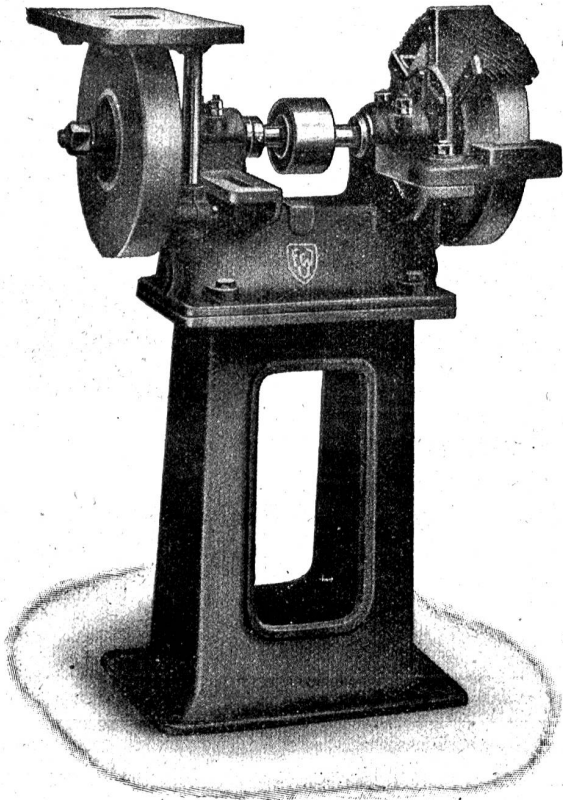
System „Winterthur“

zum Heizen, Löten, Härtnen,
Glühen, Schmelzen, Trocknen,
Sengen von Stoffen etc. etc.

Einfache Konstruktion und Wartung.

Prospekte und Kostenvoranschläge auf Verlangen.

Vorteilhaftester Ersatz für Teerfeuerungen.



Seit Abtretung der Ventilatoren-Abteilung
ausschliessliche Fabrikation

von

Schleif- u. Polier- maschinen Fräs-Maschinen

3706 b

Vertretung und Lager von
erstklassigen
Schleifscheiben-Fabriken

Fritz Wunderli
Werkzeugmaschinen-Fabrik
USTER

Heinrich Brändli, Asphalt-, Dachpappen- und Holzzementfabrik, Horgen

erstellt als Spezialität:

Asphalt-Arbeiten für Hoch- und Tiefbauten. Asphalt-Isolierungen für wasserdichte Abdeckungen von Brücken und Gewölben.

Trockenlegung feuchter Lokale. salpeterhaltiger, schwammiger Mauern etc.

Asphalt-Kegelbahnen mit Garantie fachgerechter Ausführung.

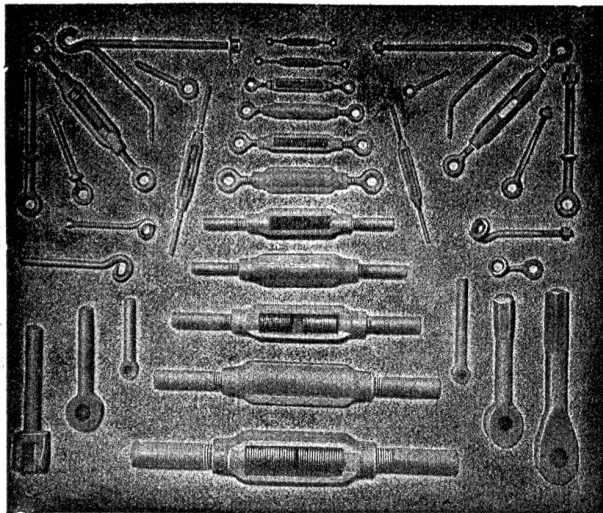
Passende Ratschläge.

Telegramme: Heinrich Brändli, Horgen.

Telephon Nr. 38.

Feinste Referenzen.

Gesellschaft der L. von Röllschen Eisenwerke in Gerlafingen



Gesenkschmiede und Presserei

für Massenartikel wie

Schrauben schlüssel

Lasthaken

Aufhängeringe

Kurbelwellen

Spannschlösser

Rohrflanschen

Schraubzwingen etc.

Schmiede- Werkstätte

für Maschinenstücke aller Art

aus Schweissseisen oder

Fluss-Stahl

in zweckentspr. Qualitäten

Buchhaltungen

Neueinrichtungen

Nachtragungen

Ordnen vernachl.

Buchhaltungen

Bilanzen

besorgt zuverl. u. diskret

E. Isler, Werdmühle-
platz 2

Zürich.

3424 Za. 2564 g

Erfindungs-Patente
Marken-Muster-
& Modell-Schutz in u. Ausland
H. KIRCHHOFFER vormals
Bourry-Séguin & Co. ZÜRICH
1880
Löwenstrasse 51