

**Zeitschrift:** Illustrierte schweizerische Handwerker-Zeitung : unabhängiges Geschäftsblatt der gesamten Meisterschaft aller Handwerke und Gewerbe

**Herausgeber:** Meisterschaft aller Handwerke und Gewerbe

**Band:** 33 (1917)

**Heft:** 12

## Werbung

### Nutzungsbedingungen

Die ETH-Bibliothek ist die Anbieterin der digitalisierten Zeitschriften auf E-Periodica. Sie besitzt keine Urheberrechte an den Zeitschriften und ist nicht verantwortlich für deren Inhalte. Die Rechte liegen in der Regel bei den Herausgebern beziehungsweise den externen Rechteinhabern. Das Veröffentlichen von Bildern in Print- und Online-Publikationen sowie auf Social Media-Kanälen oder Webseiten ist nur mit vorheriger Genehmigung der Rechteinhaber erlaubt. [Mehr erfahren](#)

### Conditions d'utilisation

L'ETH Library est le fournisseur des revues numérisées. Elle ne détient aucun droit d'auteur sur les revues et n'est pas responsable de leur contenu. En règle générale, les droits sont détenus par les éditeurs ou les détenteurs de droits externes. La reproduction d'images dans des publications imprimées ou en ligne ainsi que sur des canaux de médias sociaux ou des sites web n'est autorisée qu'avec l'accord préalable des détenteurs des droits. [En savoir plus](#)

### Terms of use

The ETH Library is the provider of the digitised journals. It does not own any copyrights to the journals and is not responsible for their content. The rights usually lie with the publishers or the external rights holders. Publishing images in print and online publications, as well as on social media channels or websites, is only permitted with the prior consent of the rights holders. [Find out more](#)

**Download PDF:** 16.01.2026

**ETH-Bibliothek Zürich, E-Periodica, <https://www.e-periodica.ch>**

**Zu verkaufen**

1 bis 2 Wagen

**Buchenbretter**

in den Dimensionen 30, 40, 45, 50 und 60 mm billig abzugeben.

Offerten unt. Chiffre M 3512 an die Expedition erbeten.

Empfohlene

**Kubik-****Tabellen****Dangel & Ramp.**

Vollständige

**Holz-Tabellen**

zur Berechnung runder und kantiger Hölzer nach neuen und alten Massen nebst Bestimmung des Kubikinhaltes stehender Bäume und verschiedener Reduktionstabellen.

Preis Fr. 2.50.

**Sandolt** Tafeln zur Ermittlung des Kubikinhaltes liegender, entgipelter Baumstämme nach metrischem Mass. 2459

Preis Fr. 2.40.

**Felber** Tabellen zur Bestimmung des Kubikinhaltes kantiger Hölzer, abgestuft von cm zu cm für die Stärke und von 10 zu 10 cm für die Länge, nebst Anleitung zu deren Gebrauch.

Preis Fr. 3.80.

**Kästli's praktische Knochholz-Kubiktablelle**

in 75 üblichen Dimensionen von 1—50 m Länge je von 5 zu 5 cm. In Leinwand gebunden mit Ausschnitt-Register.

Preis Fr. 4.80.

**Loga Kubik-Tablelle**

für Balkenholz

von 0,05—184,95 m Länge u. von 6×6—33×33 cm Stärke.

Preis Fr. 2.50.

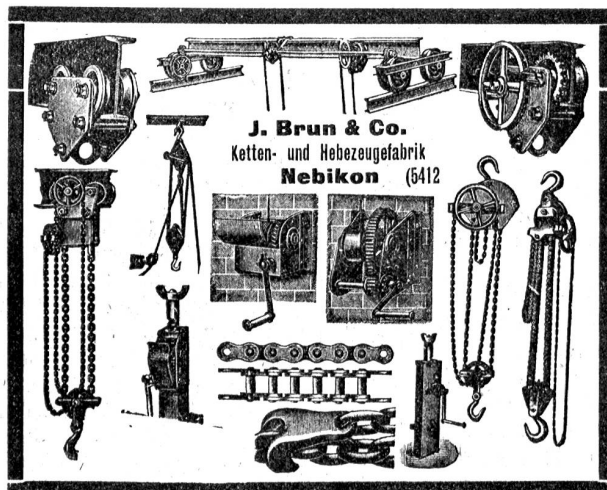
Bestellungen erbittet:

**Fritz Schück**  
Merkurstrasse 56, Zürich.**Bandsäge**

900 oder 1000 mm, bei sofortiger Barzahlung

**zu kaufen gesucht.**

Offerten mit näheren Angaben, Fabrikat, Alter u. Preis unter Chiffre O 3446 an die Expedition.

**Ewart Gelenkkette**

ca. 60 m mit Kettenrädern und Antrieb

**zu kaufen gesucht.**

Gefl. Offerten an

3490

**Protos A.-G. Altstetten.****Zu kaufen gesucht:**

Eine gut erhaltene

658/14

**Hobelmaschine**

womöglich für Schnellaufstahl, ca. 750—1000 mm Hobellänge und 350 bis 450 mm Hobelbreite. Ferner eine

**Blechscherer für Kraftbetrieb**

für Bleche bis ca. 12 mm, ev. kombiniert mit Stanze, oder eine

**Stanze für Kraftbetrieb**

kombiniert mit Schere. — Nur ganz gut erhaltene Maschinen können in Frage kommen und sind Angebote erbeten an

**Adolf Wildholz, Luzern.****Bohrstahl.****Zu kaufen gesucht:**

Prima Bohrstahl, 4, 6 und 8 kant in grösseren Posten, Durchmesser 25—45 mm.

Offerten unter Angabe der Marken u. Quantitäten sub Chiffre B 3558 an die Expedition.

**Das Galvanisieren:**

Vernickeln 450 c

Vermessingen

Verzinnen u.

Verzinken

von Massen-Artikeln

besorgt prompt

**Otto Sender**

Galvanische Anstalt

Schaffhausen, Ebnetstrasse 8.

**Für Zimmermeister  
und Bauunternehmer  
zu verkaufen:**

Grosses Quantum

**Stiften**

21—23/150, offen, per kg à 85 Cts. Bei grösseren Bezügen billiger. — Offerten unt. Chiff. G 3472 an die Expedition.

Wer liefert

ca. 10,000 Stück

**Holzstäbe**

vierkantig, 9 mm Durchmesser, Länge 135 cm, aus trockenem, astfreiem Rottannenholz, ebenso

ca. 100—200

**Packkisten**

27 cm breit, 22 1/2 cm hoch im Licht und 1,60 m lang, Brettdicke 22 mm. 3478

Offerten nimmt entgegen

Pyrotechn. Fabrik Müller

Emmishofen (Thurg.).

**Aciers****Acier** soudable de Suède pour aciérage d'outils.**Acier** octogone pour burins et broches.**Acier** anglais octogone 16 mm.**Acier** de Suède octogone 18 mm.**Acier** 16, 18, 20 mm.**Acier** rond perforé 22 mm, pour fleurets de mines.**Acier** carré de div. dimensions pour marteaux et outils tranchants.

Le tout disponible de suite chez 3520

**G. Lower & Cie.**  
Lausanne-Flon.

**Zu verkaufen**

3 Waggon

**Eschenbretter**mit Ausfuhr-Bewilligung nach  
Italien bei 3486**Fr. Staible**  
Oberwangen (Thurgau).**PATENT-BUREAU**  
Wihl Reinhard, Zürich

Sonnenquai 9 (Zürcherhof) 9

**Sofort abzugeben:**

4 Stück

**Bandsägen**von 600 bis 800 mm Rollen  
1 Bandsäge mit hölzernem  
Tisch, 1000 mm Rollen**1 Façon-Drehbank**

2400 mm Länge

**1 Tischfräse (komplett)****1 Wagenfräse**mit automatischem Vorschub  
(zum Bretterschneiden)**1 Kehlmaschine,****1 Hobelmesser-****Schleifmaschine**und 30 Stück Gattersägen-  
blätter 130 bis 180 cm lang.Offerten unter Chiffre F. F.  
3514 an die Expedition.**Zu verkaufen**12—15 m<sup>3</sup>**Eschen-  
holz**in Stämmen,  
20—60 cm Durchm.Offerten unt. Chiff.  
F 3471 an die Exp.**Zu verkaufen**

ca. 2—3 Wagen

**Tannen-  
Klotzbretter**I. u. II Kl., 24—60 mm dick,  
4—6 m lang, in schöner Breite  
(trockene Schreinerware), zum  
Preise von Fr. 105 per m<sup>3</sup> frk.  
Abgangsstation verladen.Offerten sub Chiffre K 3497  
an die Expedition.**Zu verkaufen**

infolge Geschäfts-Aufgabe ein grosses Quantum

**Wagnerholz**bestehend in über 100 Buchen-, Eichen- und  
Eschenflecklingen. 3525

Geil. Offerten sind zu richten an

**Gemeinderatskanzlei Sempach.****G. BOPP • Aarburg**  
bei Olten

Spezial-Fabrik für

Drahtgeflechte und Gewebe

Wurfgitter und Siebe

Lawn-Tenniszäune, Wellengitter

1658

**GEWERBEBANK ZÜRICH**

Aktiengesellschaft, Rämistr. 23, Ecke Waldmannstrasse.

— Gegründet 1868 —

**Verzinsung von Geldeinlagen**

in laufender Rechnung nach Uebereinkunft

auf Einlagehefte mit weitgehendster Verfügbarkeit 4 1/2 %

gegen Obligationen mit Halbjahrescoupons 5 %

in Stücken von 250, 500, 1000 und 5000 Franken.

**Besorgung aller bankgeschäftlichen Transaktionen.**

Die Direktion.

Unser Institut wird durch die Schweiz. Revisions-  
gesellschaft A.-G. geprüft. 879**Klotz-Bretter.****Ca. 30 Waggon**

sehr schöne, meistens grosse, rottannene

**Berner Alpenholzklotzbretter**

z. gross. Teil schon trocken. Dimensionen 18—60 mm.

Offerten mit und ohne Ausfuhrbewilligung franko  
verladen gegen Kassa, netto, sind zu richten unter  
Chiffre O R 3443 an die Expedition.**Holzdrehbank****zu kaufen gesucht.**Geil. Offerten unter Chiffre  
L M 3400 an die Expedition.

Runde

**Nussbaum-  
dolder**14—22 cm Durchmesser,  
3—4 Jahre alt, ca. 10 m<sup>3</sup>  
sind preiswürdig**abzugeben**Offerten unter Chiffre  
N 3182 an die Exped.**Zu verkaufen**

eine kleine, noch fast neue

**Holzdrehbank**aus Eisen, leicht laufend, Dreh-  
länge 35 cm, Spitzenhöhe 90  
mm, mit Bohrkopf und Lunette  
versehen.Angebote unter Chiff. Y 3464  
an die Expedition.**Zu verkaufen**ca. 60/70 m<sup>3</sup>**Eschenstämme**mit Ausfuhrbewilligung nach  
Italien.Offerten unt. Chiffre K T 3516  
an die Expedition erbeten.**Zu verkaufen:**

Eine

**engl. Drehbank**1,40 Spitzenweite und 24 cm  
Höhe, für Eisen- und Holz-  
arbeit eingerichtet.Angebote sub Chiffre L 3518  
an die Expedition.**Zu verkaufen**ca. 50 m<sup>3</sup>**Eschen- und  
Ahorn-Stämme****Josef Waldvogel**  
3522] Waldstatt, Einsiedeln.**Bandsägen**neue oder gebrauchte, wenn  
auch reparaturbedürftig, mit  
70—110 cm Rollendurchmesser,  
**sofort zu kaufen gesucht.**Offerten unter Chiff. B 3453  
an die Expedition.

# Eisenwerk-Aktiengesellschaft **Bosshard & Cie., Näfels**

Gegründet 1856 — Brückenbau seit 1870

**Eisenkonstruktions-Werkstätte**

Lieferung und Montierung von Eisenkonstruktionen jeder Art.

== **Maschinenfabrik** ==

Komplette Wehr- u. Schleusenanlagen, Lauf- und Drehkrane, Drehscheiben, Transmissions-Anlagen, Baumaschinen, Steinbrecher, Betonmischmaschinen, Mechanische Transportanlagen für alle Materialförderungen.

== **Giesserei** ==

Maschinen- und Bauguss.

Reichhaltiges Modell-Lager.

== **Blechemballagen-Fabrik** ==

Blechemballagen für Farben, Öle, Fette, aus Weiss- und Schwarzblech.

Carbidbüchsen aus verbleitem Blech und Schwarzblech, letztere nach patentiertem Verfahren in luft- und wasserdichter Ausführung.

**Eigenes Ingenieurbureau.**

**Gesamtübernahmen.**

Sorgfältige Arbeit. — Prompte Bedienung.

4309

## **SCHMIDT & SOHN, Holzhandlung, ZÜRICH**

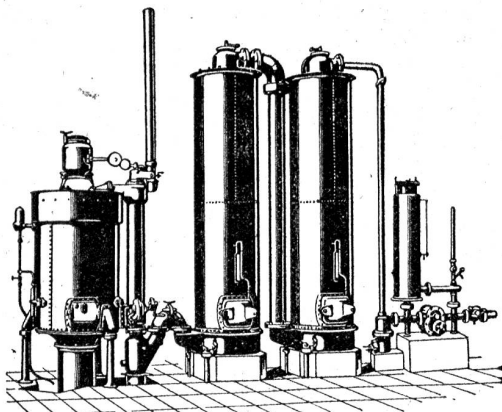
la. slaw. Eichenbretter, la. Tannenklotzbretter, bosnische u. andere Provenienzen, Pitchpine, Yellowpine, la. gedämpfte slaw. Buchenbretter, Engl. Riemen, Krallentäfer, Fusslambris etc.

== **Trockenanlagen** 1493 **Hobelwerk** ==

# Schweizerische Lokomotiv- und Maschinenfabrik **Winterthur**

**Billiges Generatorgas** an Stelle des **teuren Leuchtgases**  
erzeugt man mit den bewährten

## **Generatorgas-Anlagen**



**System „Winterthur“**

zum Heizen, Löten, Härtnen,  
Glühen, Schmelzen, Trocknen,  
Sengen von Stoffen etc. etc.

Einfache Konstruktion und Wartung.

Prospekte und Kostenvoranschläge auf Verlangen.

**Vorteilhaftester Ersatz für Teerfeuerungen.**