

Zeitschrift: Illustrierte schweizerische Handwerker-Zeitung : unabhängiges Geschäftsblatt der gesamten Meisterschaft aller Handwerke und Gewerbe

Herausgeber: Meisterschaft aller Handwerke und Gewerbe

Band: 33 (1917)

Heft: 9

Werbung

Nutzungsbedingungen

Die ETH-Bibliothek ist die Anbieterin der digitalisierten Zeitschriften auf E-Periodica. Sie besitzt keine Urheberrechte an den Zeitschriften und ist nicht verantwortlich für deren Inhalte. Die Rechte liegen in der Regel bei den Herausgebern beziehungsweise den externen Rechteinhabern. Das Veröffentlichen von Bildern in Print- und Online-Publikationen sowie auf Social Media-Kanälen oder Webseiten ist nur mit vorheriger Genehmigung der Rechteinhaber erlaubt. [Mehr erfahren](#)

Conditions d'utilisation

L'ETH Library est le fournisseur des revues numérisées. Elle ne détient aucun droit d'auteur sur les revues et n'est pas responsable de leur contenu. En règle générale, les droits sont détenus par les éditeurs ou les détenteurs de droits externes. La reproduction d'images dans des publications imprimées ou en ligne ainsi que sur des canaux de médias sociaux ou des sites web n'est autorisée qu'avec l'accord préalable des détenteurs des droits. [En savoir plus](#)

Terms of use

The ETH Library is the provider of the digitised journals. It does not own any copyrights to the journals and is not responsible for their content. The rights usually lie with the publishers or the external rights holders. Publishing images in print and online publications, as well as on social media channels or websites, is only permitted with the prior consent of the rights holders. [Find out more](#)

Download PDF: 02.01.2026

ETH-Bibliothek Zürich, E-Periodica, <https://www.e-periodica.ch>

Gebrauchte Holzbearbeitungs- Maschinen

comb. Abricht- u. Dickehobel-
maschinen 45, 50 u. 60 cm br.,
Abrichtobelmaschinen 36, 40,
45, 50 und 60 cm,
Dickehobelmaschinen 45, 50,
60 und 70 cm,
Bandsägen 60, 70, 80, 90
cm Durchmesser,
1 Bandsäge 80 cm, comb. mit
Kehlmaschine,
Kreissägen verschied. Grössen,
Kehlmaschinen,
Kehl- u. Zapfenschlitzmaschinen
**2 Kettenlochräs - Ma-
schinen,**
div. Wagen-Fräsen,
Langlochbohr- u. Stemmaschin.,
Sandpapier - Schleifmaschinen,
Hobelmesser - Schleifmaschinen,
Sägeschärfmaschinen,
1 Kistennagelmaschine,
1 Decoupiersäge,
1 Pendelfräse,
Universalmaschinen,
Holzdrehbänke,
1 Trennbandsäge 90 cm
(Kirchner) mit Laufwagen,
1 Zinkenfräsmaschine,
1 Leimofen,
1 Ventilator,
1 doppelte Kreissäge m. Schiebe-
tisch. 3043

**Maschinenfabrik
vorm. Holzscheiter & Hegi
Zürich 3, Manessestrasse 190.**

Zu verkaufen:

1 neuer, nie gebr. Oerlikoner
Elektromotor
5 PS, 500 Volt, 1430 Touren
mit Leer- und Vollrollen, eine
wenig gebrauchte

Bandsäge

mit Kugellager 70 Rollendurch-
messer, 1 wenig gebr., starke

Kehlmaschine

mit Kugellager, 7 m lange neue

Transmission

35 mm mit 6 Lagerböcken, so-
wie sämtliche 3088

Riemenscheiben, Holztrockenanlage, Oefen

mit Exhaustor u. Holzkanälen.

**J. Vetter, mech. Schreinerei
Feuerthalen b. Schaffh.**
Telephon 607.

Zu verkaufen

infolge Todesfall 1 gutgehende

Abkantmaschine

mit Wulsteinrichtung, 2 Meter
Arbeits-Länge bei 3105

**Karl Reidhaar
Spenglermeister Baar.**

Für Fabrikanten u. Lieferanten!

Sämtliche Fabrikanten u. Lieferanten von
Baumaterialien, sow. Kunststeinen, Wasser-
steinen, Boden- und Wandverkleidungen,
Badeeinrichtungen, Waschherden, Wasch-
trögen, Wasserklosetts, Kachelöfen, Öfen,
Feuerherden, Inlaids, Rolläden, Tapeten
etc. etc. belieben ihre Preise, Kataloge
• • und Muster einzusenden an • •
B. & I.-G. „S.“, Luzern Seidenhof- 3075
strasse 4

Maschinenöle, konsistentes Fett

Adhäsionsfett in Stangen

4459 liefert: (0 2627 S)
Alfred König, Wangen b. Olten.

SENN-HOLDINGHAUSEN ERBEN

BUCHDRUCKEREI **Zürich 2** Fachblätterverlag

TELEPHON Nr. 5084 BLEICHERWEG Nr. 38

Schweizer Baublatt

... Unabhängiges Geschäftsblatt aller Bauinteressenten ...

Illustr. schweizerische Handwerker-Zeitung
Erstes Geschäftsorgan für die schweizer. Meisterschaft

Der Installateur

Schweizerisches Zentralorgan für das gesamte Installations-
und Montagewesen

Holz

Schweizer. Zentralorgan für Holzindustrie und Holzhandel.

Schweizer Industrie-Zeitung

Geschäftsblatt für Fabrik-Betriebe, verbunden mit der

Schweizer Textil-Zeitung

...

ANNONCENREGIE:

Fritz Schück & Sohn

Postfach 7 **ZÜRICH-Enge** Bleicherweg 38

Probennummern gratis

Zu verkaufen

grosser Posten aufgerüstetes

Buchenholz

1—3 m Länge, 16—25 Durch-
messer, ferner 3—5 m Länge,
25—45 Durchmesser.

Offerten unter Chiffre V 3089
an die Exped

Zu kaufen gesucht

**Drehbänke,
Fräs-, Bohr-,
Hobel-Maschinen,
Werkzeuge etc.**

Äusserste Preise sub Chiff.
O 3068 an die Exped.

Empfohlene

Kubik- Tabellen

Dangel & Ramp.

Vollständige

Kolz-Tabellen

zur Berechnung runder und
kantiger Hölzer nach neuen
und alten Massen nebst Be-
stimmung des Kubikinhaltes
stehender Bäume und ver-
schiedener Reduktionstabellen.

Preis Fr. 2.50.

Sandolt Tafeln zur Ermitt-
lung des Kubik-
inhaltes liegender, entgipfel-
ter Baumstämme nach metri-
schem Mass. 2459

Preis Fr. 2.40.

Felber Tabellen zur Be-
stimmung des Ku-
bikinhaltes kantiger Hölzer,
abgestuft von cm zu cm für die
Stärke und von 10 zu 10 cm
für die Länge, nebst Anleitung
zu deren Gebrauch.

Preis Fr. 3.80.

**Kästli's praktische
Kantholz-Kubiktabelle**
in 75 üblichen Dimensionen
von 1—50 m Länge je von 5 zu
5 cm. In Leinwand gebunden
mit Ausschnitt-Register.

Preis Fr. 4.80.

Loga Kubik-Tabelle
für Balkenholz
von 0,05—184,95 m Länge u.
von 6×6—33×33 cm Stärke.

Preis Fr. 2.50.

Bestellungen erbittet:

Fritz Schück
Merkurstrasse 56, **Zürich.**

Zu verkaufen:

1 Waggon

Eschen- und Ulmendillen

60—95 mm dick geschnitten,
1 Jahr gelagert,
bei 3045

J. Weber, mechan. Wagnerei
Niederuzwil (St. Gallen).

Planches sapin

24 & 27 mm allignées à céder
de suite avec permis d'exportation pour Italie.

Offres sous Chiffre B 2908
au bureau du journal.

Tannenbretter

24 und 27 mm, abliniert,

sofort abzugeben
mit Ausfuhrbewilligung nach Italien.

Offerten unter Chiffre B 2908
an die Expedition.

Zu verkaufen

einige schöne

Nussbaumstämme

sowie ca. 5 m³ dünne, schöne

Kirschbaum-bretter.

Offerten unter Chiffre H 3103
an die Expedition.

PATENT-BUREAU

Wih Reinhard Zurich

Sonnenquai 10 (Zürcherhof) 9

Zu verkaufen

ca. 6 m³

Eschen-, Ahorn- und Ulmenholz

für Wagner geeignet, da unter
20 cm Durchmesser. Preis 60
Franken pro m³.

Angebote sub Chiffre A 3061
an die Expedition.

Gebrauchte guterhaltene

Riemenscheiben Reservoirs Rundeisen Röhren

2527

haben fortwährend auf Lager

Gebr. Bertschinger & Cie., Wallisellen b. Zürich.

Zu verkaufen

1 Hobelmaschine

zum Verdicken und Abrichten, Arbeitsbreite 400 mm,

1 grosse Kopfbank, 1 kleine Kopfbank,

1 Eisenhobelmaschine.

Alles sehr billig und in tadellosem Zustande. [2868

Offerten sind zu richten an

Bangerter & Kuenzer, Lyss
Maschinenfabrik.

J. Ulrich Stüdl
Holzhandlung • Säge- und Hobelwerk
Egg-Flawil u. Schachen-Herisau

Bahnlager mit Geleiseanschluss Station
Schachen, Bodensee - Toggenburgbahn.

• • • • • Telephon Flawil Nr. 27 • • • • •

Fourniere

in Nussbaum, Eiche, Kirschbaum, Ahorn, Buche,
Birnbäum, Pappel, Fichte etc. sowie Blindfourniere
in div. Holzarten liefert in allen Dimensionen billigst die

Fournier-Fabrik

G. Lanz, Rohrbach (Bern).

Es werden auch Fourniere im Lohn geschnitten.

Feinster Messer- und Sägenschnitt.

Goldene Medaille

Schweiz. Landesausstellung Bern 1914.

2529

Telephon-Nummer 6.06.

Eiserne Röhren

in jeder Grösse für
Hochdruck-Wasserleitungen,
Turbinenanlagen, Luftdruck-
leitungen und Ventilationsröhren,
Formstücke, Bogen,
Reduktionen, Teestücke etc.
Bohrrohre für Tiefbohrungen,
Blechreservoir, Blechkamine

Turbinen.

Röhrenfabrik 196

L. Wild, Muri (Aargau).
Lager in gusseisernen u. Mannes-
mann-Muffenrohr und Flansch-
rohr, Schieber.

Zu verkaufen

eine schöne Partie

Eschenstämme

ca 60—100 m³

von 18—47 cm mittl. Durch-
messer.

Offerten unter Chiffre H 3060
an die Expedition.

Zu verkaufen:

Einige Waggonn

Erlenstämme,

einige Waggonn

Kastanien - Stämme,

einige Waggonn

Pappelstämme,

1—2 Waggonn

Kirschbaumstämme.

Offerten an 3053

Postfach 1189, Bellinzona.

Föhrene Flecklinge

I. und II. Qual von 36—75 mm
Stärke geschnitten,

eich. Schwellen- und Sagholz

nach Wunsch geschnitten, ev.

Kirschbaumstämme

nach Angabe geschnitten, könnten
im Laufe dieses Sommers ab-
gegeben werden.

Offerten unter Chiffre H 3013
an die Expedition.

Eisenwerk-Aktiengesellschaft Bosshard & Cie., Näfels

Gegründet 1856 — Brückenbau seit 1870

Eisenkonstruktions-Werkstätte

Lieferung und Montierung von Eisenkonstruktionen jeder Art.

Maschinenfabrik

Komplette Wehr- u. Schleusenanlagen, Lauf- und Drehkrane, Drehscheiben, Transmissions-Anlagen, Baumaschinen, Steinbrecher, Betonmischmaschinen, Mechanische Transportanlagen für alle Materialförderungen.

Giesserei

Maschinen- und Bauguss.

Reichhaltiges Modell-Lager.

Blechballagen-Fabrik

Blechballagen für Farben, Oele, Fette, aus Weiss- und Schwarzblech.

Carbidbüchsen aus verbleitem Blech und Schwarzblech, letztere nach patentiertem Verfahren in luft- und wasserdichter Ausführung.

Eigenes Ingenieurbureau.

Gesamtübernahmen.

Sorgfältige Arbeit. — Prompte Bedienung.

4309

la. Eichen

==== Pitchpine, Nussbaum, Mahagoni ====

div. andere Möbelhölzer, Buchenbretter, Tannenbretter und prima Glaserföhren. :: Grosse Vorräte.

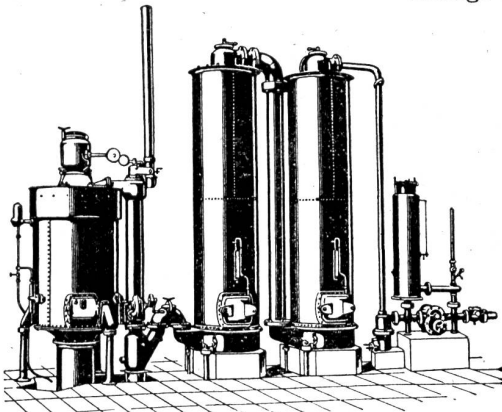
AD. MESSERSCHMITT, Holzgrosshandlung, PRATTELN.

Schweizerische Lokomotiv- und Maschinenfabrik Winterthur

Billiges Generatorgas an Stelle des **teuren Leuchtgases**

erzeugt man mit den bewährten

Generatorgas-Anlagen



System „Winterthur“

zum Heizen, Löten, Härtnen,
Glühen, Schmelzen, Tröcknen,
Sengen von Stoffen etc. etc.

Einfache Konstruktion und Wartung.

Prospekte und Kostenvoranschläge auf Verlangen.

Vorteilhaftester Ersatz für Teerfeuerungen.