

Zeitschrift: Illustrierte schweizerische Handwerker-Zeitung : unabhängiges Geschäftsblatt der gesamten Meisterschaft aller Handwerke und Gewerbe

Herausgeber: Meisterschaft aller Handwerke und Gewerbe

Band: 32 (1916)

Heft: 52

Werbung

Nutzungsbedingungen

Die ETH-Bibliothek ist die Anbieterin der digitalisierten Zeitschriften auf E-Periodica. Sie besitzt keine Urheberrechte an den Zeitschriften und ist nicht verantwortlich für deren Inhalte. Die Rechte liegen in der Regel bei den Herausgebern beziehungsweise den externen Rechteinhabern. Das Veröffentlichen von Bildern in Print- und Online-Publikationen sowie auf Social Media-Kanälen oder Webseiten ist nur mit vorheriger Genehmigung der Rechteinhaber erlaubt. [Mehr erfahren](#)

Conditions d'utilisation

L'ETH Library est le fournisseur des revues numérisées. Elle ne détient aucun droit d'auteur sur les revues et n'est pas responsable de leur contenu. En règle générale, les droits sont détenus par les éditeurs ou les détenteurs de droits externes. La reproduction d'images dans des publications imprimées ou en ligne ainsi que sur des canaux de médias sociaux ou des sites web n'est autorisée qu'avec l'accord préalable des détenteurs des droits. [En savoir plus](#)

Terms of use

The ETH Library is the provider of the digitised journals. It does not own any copyrights to the journals and is not responsible for their content. The rights usually lie with the publishers or the external rights holders. Publishing images in print and online publications, as well as on social media channels or websites, is only permitted with the prior consent of the rights holders. [Find out more](#)

Download PDF: 04.02.2026

ETH-Bibliothek Zürich, E-Periodica, <https://www.e-periodica.ch>

Zu verkaufen.

1 Waggon dürr, prima

Eschen-Bretter

60, 80 und 100 mm dick, von der Konstruktions-Werkstätte Thun zur Ausfuhr angeschlagen, sind mit Ausfuhr-Bewilligung sofort abzugeben. 1815

Nur Preisofferten an

Gehr. Jenzer, Säge Koppigen, Stat. Utzenstorf (Bern).

Zu verkaufen

ca. 2800 m

Türverkleidung

12 cm breit; und 28 mm

schwed. Fichten

per lfm à 55 Cts. verladen.

Offerten unter Chiffre K 1771 an die Expedition.

**Wer ist Käufer**

von schönen, trockenen

Pappel-Brettern

zirka 80 m³, in Stärken von 25, 40 u. 50 mm?

Offerten unter Chiff. B 1814 an die Expedition.

**Sofort zu verkaufen:**

Erstklassige

Rottannen

70 m³, wird eingeschnitten nach Verlangen, geeignet zu 18, 24, 30 mm, 2 Waggon; u. 1 Wagg.

Doppellatten8/8 bis 16/16: zirka 6 m³**Föhren**

Längen 3—6 Meter.

Gefl. Offerten m. Preisangabe bis 26. März unt. Chiffre R 1889 an die Expedition.

GEWERBEBANK ZÜRICH

Aktiengesellschaft, Rämistr. 23, Ecke Waldmannstrasse.

Gegründet 1868

Verzinsung von Geldeinlagen

in laufender Rechnung nach Uebereinkunft auf Einlagehefte mit weitgehendster Verfügbarkeit 4 1/2 % gegen Obligationen mit Halbjahrescoupons 5 % in Stücken von 250, 500, 1000 und 5000 Franken.

Besorgung aller bankgeschäftlichen Transaktionen.

Die Direktion.

Unser Institut wird durch die Schweiz. Revisions-gesellschaft A.-G. geprüft. 879

Zu verkaufenca. 150 m³

1776

EICHEN

stehend, allfällig zum Entrinden; bei

St. Kormann, Neueneegg (Bern).

KAEGI & EGLI

vormals Ed. Schläpfer & Cie.

Elektrische Licht- und Kraftanlagen

Zürich-Wollishofen

2824

**Elektromotoren
Dynamomaschinen**

Miete o Tausch o Verkauf.

Schweizer Baukalender 1917**Schweizer Ingenieurkalender 1917**

Preis einzeln Fr. 5.—

Beide Kalender zusammen Fr. 8.50

Bestellungen erbittet:

Fritz Schück, Merkurstr. 56, Zürich

Telephon 6559

Zu verkaufen.

1 Waggon

Buchenklotzbretter

4 Waggon

Eichenklotzbretter

4 Waggon

Tannenklotzbretter

lauter saubere u. ganz trockene Ware. Bei [1849

Eugen Schäfer

Baugeschäft, Dielsdorf.

Halb-Lokomobil

ca. 25 PS, Schweiz. Lokomotiv-fabrik Winterthur Nr. 1259, mit Siederöhrenkessel. Zu besichtigen beim Bauinspektorat Inter-laken. 1590

Maschinenfabrik

vorm. Holzscheiter & Hegi
Manessestrasse 190, Zürich 3.

Zu verkaufen

dürre

Föhren-Klotzbretter

36/60 mm. Meistenteils Strehl-bäume. 1 a Ware, zirka 3/4 Waggon.

Ca. ein Waggon

welche nach Angabe geschnitten werden könnten, ebenfalls meistens 1 a Strehlbäume.

Offerten unter Chiffre Z 1869 an die Exped.

PATENT-BUREAU
Wilh. Reinhard Zürich

Sonnenquai 10 (Zürcherhof) 9

Zu verkaufen:**Pitch-pine - Rift - Riemen**prima, 25 mm, ca. 125 m²,**Pitch-pine herzogtrennt**ca. 125 m²,**Pitch-pine-Herzriemen**ca. 38 m²,**Red - pine - Rift**ca. 108 m².

Höchstangebot für Total sub Chiffre R 1786 an die Exped.

Eisenwerk-Aktiengesellschaft **Bosshard & Cie., Näfels**

Gegründet 1856 — Brückenbau seit 1870

Eisenkonstruktions-Werkstätte

Lieferung und Montierung von Eisenkonstruktionen jeder Art.

==== **Maschinenfabrik** =====

Komplette Wehr- u. Schleusenanlagen, Lauf- und Drehkrane, Drehscheiben,
Transmissions-Anlagen, Baumaschinen, Steinbrecher, Betonmischmaschinen,
Mechanische Transportanlagen für alle Materialförderungen.

==== **Giesserei** =====

Maschinen- und Bauguss.

Reichhaltiges Modell-Lager.

==== **Blechemballagen-Fabrik** =====

Blechemballagen für Farben, Öle, Fette, aus Weiss- und Schwarzblech.

Carbidbüchsen aus verbleitem Blech und Schwarzblech, letztere nach patentiertem Verfahren in
luft- und wasserdichter Ausführung.

Eigenes Ingenieurbureau.

Gesamtübernahmen.

Sorgfältige Arbeit. — Prompte Bedienung.

4309

SCHMIDT & SOHN, Holzhandlung, ZÜRICH

la. slaw. Eichenbretter, la. Tannenklotzbretter, bosnische u. andere Provenienzen, Pitchpine,
Yellowpine, la. gedämpfte slaw. Buchenbretter, Engl. Riemen, Krallentäfer, Fusslambris etc.

==== **Trockenanlagen** 1493 **Hobelwerk** =====

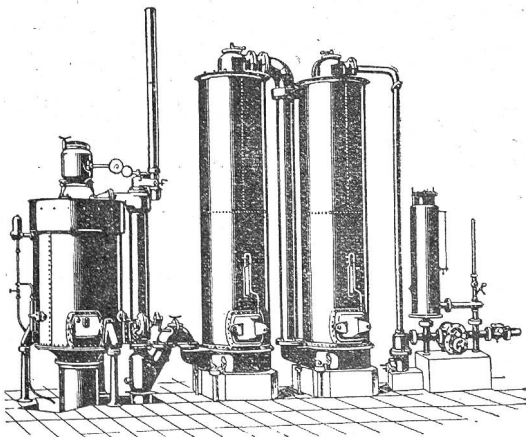
Schweizerische Lokomotiv- und Maschinenfabrik **Winterthur**

1923a

Billiges Generatorgas an Stelle des **teuren Leuchtgases**

erzeugt man mit den bewährten

Generatorgas-Anlagen



System „Winterthur“

zum Heizen, Löten, Härten,
Glühen, Schmelzen, Trocknen,
Sengen von Stoffen etc. etc.

Einfache Konstruktion und Wartung.

Prospekte und Kostenvoranschläge auf Verlangen.

Vorteilhaftester Ersatz für Teerfeuerungen.