

Zeitschrift: Illustrierte schweizerische Handwerker-Zeitung : unabhängiges Geschäftsblatt der gesamten Meisterschaft aller Handwerke und Gewerbe

Herausgeber: Meisterschaft aller Handwerke und Gewerbe

Band: 32 (1916)

Heft: 50

Werbung

Nutzungsbedingungen

Die ETH-Bibliothek ist die Anbieterin der digitalisierten Zeitschriften auf E-Periodica. Sie besitzt keine Urheberrechte an den Zeitschriften und ist nicht verantwortlich für deren Inhalte. Die Rechte liegen in der Regel bei den Herausgebern beziehungsweise den externen Rechteinhabern. Das Veröffentlichen von Bildern in Print- und Online-Publikationen sowie auf Social Media-Kanälen oder Webseiten ist nur mit vorheriger Genehmigung der Rechteinhaber erlaubt. [Mehr erfahren](#)

Conditions d'utilisation

L'ETH Library est le fournisseur des revues numérisées. Elle ne détient aucun droit d'auteur sur les revues et n'est pas responsable de leur contenu. En règle générale, les droits sont détenus par les éditeurs ou les détenteurs de droits externes. La reproduction d'images dans des publications imprimées ou en ligne ainsi que sur des canaux de médias sociaux ou des sites web n'est autorisée qu'avec l'accord préalable des détenteurs des droits. [En savoir plus](#)

Terms of use

The ETH Library is the provider of the digitised journals. It does not own any copyrights to the journals and is not responsible for their content. The rights usually lie with the publishers or the external rights holders. Publishing images in print and online publications, as well as on social media channels or websites, is only permitted with the prior consent of the rights holders. [Find out more](#)

Download PDF: 08.01.2026

ETH-Bibliothek Zürich, E-Periodica, <https://www.e-periodica.ch>

Suche Abnehmer für lindene Rechen- stiele.

Offerten pro 100 Stück an
J. FURRER
Säge [1443
ESCHENBACH (St. Gall.).

Zu verkaufen 1 Riemen- scheibe

960 mm Durchmesser, 310 mm
breit, 75 mm Bohrung, 2teilig,
1 do. 700 mm Durchm., 300
mm breit, 75 mm Bohrung,
2 do. 700 mm Durchm. 100
mm breit, 50 mm Bohrung,
letzte Voll- und Leerscheiben,
2 do. 640 mm Durchm., 120
mm breit, 65 mm Bohrung.

Offerten unter Chiffre R 1437
an die Expedition.

Zu verkaufen

1 Wagen frisch geschnittene

Föhrenbretter

in Bäumen 36 bis 80 mm vor-
wiegend 45 und 60 mm I. und
II. Klasse.

Offerten unter Chiffre H 1581
an die Exped.

Zu verkaufen

grössere Partie

Buchenbretter

lieferbar im Frühjahr. Dicke
wird nach Wunsch eingeschnit-
ten.

Angebote unter Chiffre A B
1495 an die Exped.

Zu kaufen gesucht:

1 Francisturbine

von 5—6 PS für ca. 20 m Ge-
fälle, wenn möglich mit auto-
matischer Regulierung. Obige
Turbine sollte mit 1608

Gleichstromdynamo

von 5 PS mit 160/170 Volt
Spannung, direkt gekuppelt
sein.

Offerten sind zu richten an
**J. Jakob Grob, Zwirnerei
Buchs (St. Gallen).**

Zu verkaufen

neue

Transmissionswelle

2000×40, mit Voll- und Leer-
rolle, dito, Antriebsrolle 800×
120, und

2 Hänlgelager

eventuell in TAUSCH an
Buchen- od. Eichenbretter.

Offerten unter Chiffre Z 1446
an die Expedition.

PATENT-BUREAU Wihl Reinhard Zürich

Sonnenquai 10 (Zürcherhof) 9

Sofort zu verkaufen

eine ganz gut erhaltene,

15 — 20 PS

Sulzer Dampfmaschine

samt gutem Cornwall-Kessel
und sämtlichem Zubehör.

Auskunft bei 1558

**Kon. Moser, Sägerei
Würenlos (Aargau)**

Zu verkaufen:

3 Wagen

Eichenbretter

trocken, 30 und 60 mm dick,
1 Wagen

Kirschbaum- bretter

30, 36 und 60 mm, 1 Wagen

Pappelbretter

Schreinerholz, 30 mm, mehrere
Wagen

Linden

frisch geschnitten in allen Di-
mensionen.

Angebote unt. Chiffre K 1434
an die Expedition.

Zu kaufen gesucht:

Bauholzfräse

mit Fräsblättern, komplet, ev.
Eisenbestandteile, sowie
ca. 3500 m

Stacheldraht.

Offerten unter Chiffre B 1541
an die Exped.

Wegen Nichtgebrauch habe
einen liegenden

Deutzer Benzin-Motor

2 Zylinder, 6—8 PS, Magnet-
zündung, Messinglager, Ge-
wicht 2350 kg, 1501

preiswürdig abzugeben.

Joh. Leuenberger
Knochenstampl
Eggwil bei Signau (Bern).

Für Wagner!

1 Drehbank mit Radmaschine

verkauft 1408

Karl Sting & Cie.
Schaffhauserstrasse 119, Zürich 6.

2 Waggons
trockene Emmenthaler

Klotzbretter zu verkaufen.

Geil. Offerten unter Chiffre
R 1560 an die Exped.

Zu verkaufen:

1 Wagen

Klotzbretter

5—7 m lang, 30—60 mm dick,
I. u. II. Kl. mit Ausfuhrbewilli-
gung nach Italien, (Bewilligung
kann jeden Tag eintreffen) frk.
Chiasso zum Preise von Fr. 119
per m³. Ferner 2 Wagen

Klotzbretter

1 Wagen 18 mm dick und ein
Wagen 30, 36 und 40 mm,
Länge 5—7 m, I. u. II. Qualit.,
trockene Ware, ohne Ausfuhr-
bewilligung frk. verladen Ab-
gangsstation à Fr. 105 per m³.
Zahlbar vor Verladen.

Offerten unter Chiffre C 1586
an die Expedition.

Zu verkaufen

wegen Betriebsänderung

Dampfmaschine

12 PS, in tadellosem Zustande.

Offerten unter Chiffre 1458
an die Expedition.

Riemenscheibe,

schmiedeeisen, zweiteilig,
einspeichig, 2000/180/80 mm,
ganz neu,

billig abzugeben.

Angebote unter Chiffre R
1516 an die Expedition.

Zu verkaufen.

1 Wagen

Eschen

von 20—30 cm Dicke,

1 Wagen

gelb Weiden

von 30—40 cm Dicke. 1435

Offerten nimmt entgegen

Jos. Haag, z. Rössli,
Sedel b. Münchwilen (Thrg.)

Zu verkaufen.

Tadellos erhaltener

Benzin-Motor

7 PS, Fabrikat der Schweiz.
Lokomotiv-Fabrik, mit magne-
tischer Zündung, für Benzin u.
Benzol geeignet, kann vorteil-
haft sofort erworben werden.

Geil Angebote unter Chiffre
B 1613 an die Exped.

Zu verkaufen

1 Waggon

Schwarz-Erlen

bei 1481

**Ernst Werthmüller, Säge
Niederösch-Wynigen
(Bern).**

Zu verkaufen:

Einige Waggons

Krallen- od. Fastäfer

12 und 16 mm,

Bodenriemen

22 mm

mit Ausfuhrbewilligung
nach Italien
prompt lieferbar.

Offerten unter Chiffre K 1530
an die Expedition.

Zu verkaufen

1 Waggon trockene, rottannene

Brettervon 18—45 mm, I. u. II. Qual.
Eine Partie**Birn- und Kirsch-
baum-Laden**

von 60—100 mm, 1 Waggon

Eichenstämme

schöne Qualität.

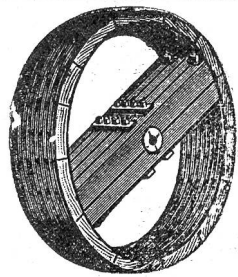
Offerten unter Chiffre K 1563
an die Expedition.

1 Waggon

**Eschen-
Bretter**

45—75 mm

sofort zu verkaufen.

Offerten unter Chiffre E 1582
an die Exped.**Bandsäge**60 cm Rollendurchmesser mit
10 Blättern ist preiswert**zu verkaufen.**Offerten unter Chiffre H 1566
an die Exped.**Zu verkaufen:****Linden
Buchen, Eschen.**Offerten unter Chiff. H 1480
an die Expedition.**Zu verkaufen:****Nussbaum,
Eschen,
Ahorn,
Linden,
Erlen und
Buchen.**Offerten mit reilektierender
Stärken- und Qualitätsbeschrei-
bung, sowie äusserster Preis-
angabe franko verladen Bahn-
wagen, unter Chiffre W 1361
an die Expedition.**Holzriemenscheiben**

in prima Ausführung

+ Patente 54720 und 54721

= liefert ausserordentlich =

schnell und billig**Friedr. Greuter, Flawil**

Holzriemenscheibenfabrik

Telephon 82

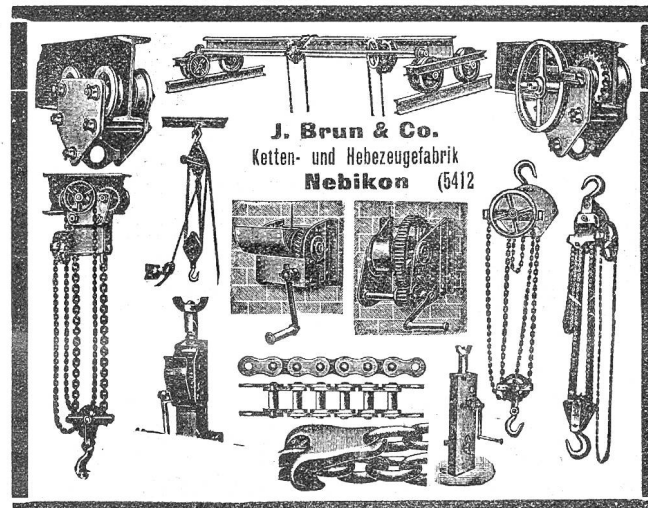
ZU VERKAUFEN

- a) 12 Festm. Lindenholz
b) 5 „ Wagnerholz
c) 1½ „ Kirschbaumholz
d) 5 m³ geschn., dörres Wagnerholz.

1523

Zu erfragen bei

[Pc 355 Gl]

Balth. Trümpi, Bahnhofstrasse, Ennenda (Glarus).**Schweizer Baukalender 1917
Schweizer Ingenieurkalender 1917**

Preis einzeln Fr. 5.—

Beide Kalender zusammen Fr. 8.50

Bestellungen erbittet:

Fritz Schück, Merkurstr. 56, Zürich

Telephon 6559

Zu verkaufen

eine ältere, eiserne

**Band-
säge****Preis Fr. 300.—**

Auskunft bei

1410

**M. SPITZ, Baumeister
Räfis-Buchs (Rheintal).**

Ein kompl.

**Wasserrad
mit Getriebeanlage,**

wie neu,

1567

billigst zu verkaufen.**Hans Emchs Wwe.
Maschinenfabrik in Bern.****Zu verkaufen:**Zirka 50 m³**Linden**und 15 m³**Ahorn-Holz**prima Qualität. Bahnhof Mei-
ringen verladen.Äusserste Offerten erbeten
unter Chiffre L 1587 an die
Exped.**Zu verkaufen**ca. 120 m³ grösstenteils dörre**Tannenbretter**konisch gefräst, I.—III. Quali-
tät, auf 24, 30, 35, 40 und
45 mm geschnitten. Preis ver-
laden Station Fr. 95 per m³.Offerten unter Chiffre M 1557
an die Exped.**Wegen Nichtgebrauch
durch Berufsaufgabe
zu verkaufen:**Gut erhaltene, folgende Ma-
schinen:1 Hobelmaschine, 1 Bandsäge,
1 Fräse, 1 Kehlmaschine, 1 Bohr-
maschine, 1 Schleifapparat und
1 Benzinmotormit sämtlichen Transmissionen,
en block zum Preise v. Fr. 8200.Offerten unter Chiffre H 1585
an die Exped.

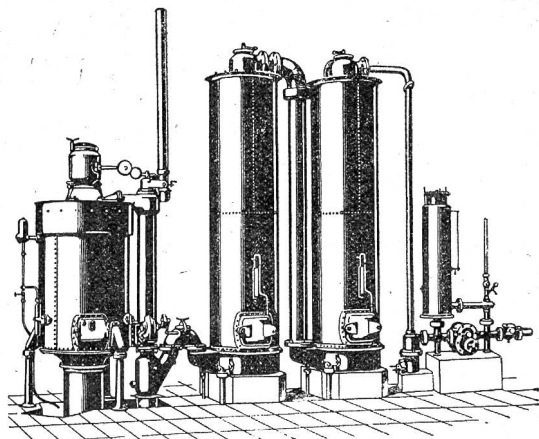
Schweizerische Lokomotiv- und Maschinenfabrik Winterthur

1923a

Billiges Generatorgas an Stelle des teuren Leuchtgases

erzeugt man mit den bewährten

Generatorgas-Anlagen



System „Winterthur“

zum Heizen, Löten, Härten,
Glühen, Schmelzen, Trocknen,
Sengen von Stoffen etc. etc.

Einfache Konstruktion und Wartung.

Prospekte und Kostenvoranschläge auf Verlangen.

Vorteilhaftester Ersatz für Teerfeuerungen.

SCHMIDT & SOHN, Holzhandlung, ZÜRICH

la. slaw. Eichenbretter, la. Tannenklotzbretter, bosnische u. andere Provenienzen, Pitchpine, Yellowpine, la. gedämpfte slaw. Buchenbretter, Engl. Riemen, Krallentäfer, Fusslambris etc.

==== Trockenanlagen 1493 Hobelwerk =====

Eisenwerk-Aktiengesellschaft

Bosshard & Cie., Näfels

Gegründet 1856 — Brückenbau seit 1870

Eisenkonstruktions-Werkstätte

Lieferung und Montierung von Eisenkonstruktionen jeder Art.

==== Maschinenfabrik =====

Komplette Wehr- u. Schleusenanlagen, Lauf- und Drehkrane, Drehscheiben,
Transmissions-Anlagen, Baumaschinen, Steinbrecher, Betonmischmaschinen,
Mechanische Transportanlagen für alle Materialförderungen.

==== Giesserei =====

Maschinen- und Bauguss.

Reichhaltiges Modell-Lager.

==== Blechemballagen-Fabrik =====

Blechemballagen für Farben, Oele, Fette, aus Weiss- und Schwarzblech.

Carbidbüchsen aus verbleitem Blech und Schwarzblech, letztere nach patentiertem Verfahren in
luft- und wasserdichter Ausführung.

Eigenes Ingenieurbureau.

Gesamtübernahmen.

Sorgfältige Arbeit. — Prompte Bedienung.

4309