

Zeitschrift: Illustrierte schweizerische Handwerker-Zeitung : unabhängiges Geschäftsblatt der gesamten Meisterschaft aller Handwerke und Gewerbe

Herausgeber: Meisterschaft aller Handwerke und Gewerbe

Band: 32 (1916)

Heft: 47

Werbung

Nutzungsbedingungen

Die ETH-Bibliothek ist die Anbieterin der digitalisierten Zeitschriften auf E-Periodica. Sie besitzt keine Urheberrechte an den Zeitschriften und ist nicht verantwortlich für deren Inhalte. Die Rechte liegen in der Regel bei den Herausgebern beziehungsweise den externen Rechteinhabern. Das Veröffentlichen von Bildern in Print- und Online-Publikationen sowie auf Social Media-Kanälen oder Webseiten ist nur mit vorheriger Genehmigung der Rechteinhaber erlaubt. [Mehr erfahren](#)

Conditions d'utilisation

L'ETH Library est le fournisseur des revues numérisées. Elle ne détient aucun droit d'auteur sur les revues et n'est pas responsable de leur contenu. En règle générale, les droits sont détenus par les éditeurs ou les détenteurs de droits externes. La reproduction d'images dans des publications imprimées ou en ligne ainsi que sur des canaux de médias sociaux ou des sites web n'est autorisée qu'avec l'accord préalable des détenteurs des droits. [En savoir plus](#)

Terms of use

The ETH Library is the provider of the digitised journals. It does not own any copyrights to the journals and is not responsible for their content. The rights usually lie with the publishers or the external rights holders. Publishing images in print and online publications, as well as on social media channels or websites, is only permitted with the prior consent of the rights holders. [Find out more](#)

Download PDF: 07.01.2026

ETH-Bibliothek Zürich, E-Periodica, <https://www.e-periodica.ch>

Ein Quantum
Eschenhälblinge
und ein Quantum schöne lange
Eschenschwarten
haben zu verkaufen
Gebr. Lerch
Sägerei und Holzhandlung
Grünenmatt (Bern). 1036

Zu verkaufen:
Eschenstämme
20—40 cm Durchm., 5 Wagg.;
Pappeln - Stämme
23—60 cm Durchm., 6 Wagg.
Offerten unter Chiffre B 1030
an die Exped.

Zu verkaufen:
100 m³
Tannenholz
ca. 10 m³ 1054
Rund - Eschen
v. 70 cm an, sowie einige m³
**Ahorn, ein
Lindenstamm.**
AntonENZler
b. Riedstadel. Appenzell.

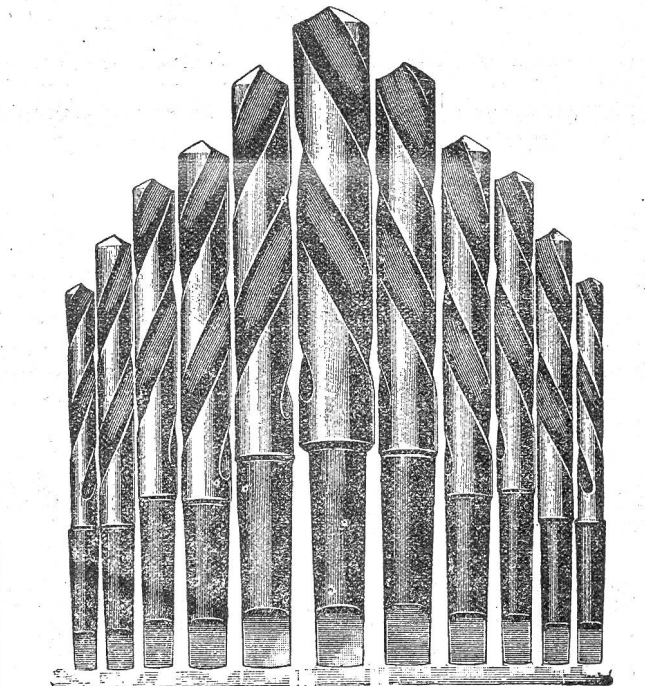
Zu verkaufen
**Buchen-,
Ahorn-,
Eschen- u.
Eichen-Bretter**
30—90 mm dick, zusammen
ca 10 m³. Preis franko ver-
laden Fr. 120 per m³.
Angebote sub Chiffre B 1092
an die Expedition.

Zu verkaufen:
2 Wagg. rottannene, besäumte
Bretter
18—24 mm. Sofort lieferbar mit
Ausfuhrbewilligung.
Höchstofferten unter Chiffre
W 1039 an die Exped.

Weber & Co., Uster
Maschinenfabrik und Giesserei
empfehlen ihre bewährten
**Benzin-, Gas- u. Petroleum-
Motoren**
Rohöl-Motoren
Verbrauch nur zirka
2 1/2 Cts. pr. Std. u. HP.
Fahrbare Bandsägen und
Spaltmaschinen
Benzin-Lokomobilen



E. Widmer & Huber
Werkzeug- und Maschinengeschäft
Hirschmattstrasse Nr. 44 Luzern : Habsburgerstr. 18 und 22



Werkzeuge und Maschinen
zur Metall- und Holzbearbeitung, sowie zur Installation von
Gas, Wasser und Elektrizität.
Schmirgelmaschinen
Poröse Schmirgel-, Corund- u. Carborundumscheiben
für jeden Schleifzweck.
Stauch-, Schweiss- und Gesenkmachines, Hebelblehscheren
und Stanzen, Bohrmaschinen, Drehbänke, Fräs-, Hobel- und
Gewindschneidmaschinen. 4672a
Gewindschneidzeuge für Gas-, Withw.-, Millimeter-, S. J.
und Elektrikergewinde. — Feilen, Stahl, Spiralbohrer,
Zangen, Hämmer, Schraubstöcke, Schmiedeessen u. Schmiede-
zangen, Gesenk- und Richtplatten, Beozinlötlampen u Kolben
**Präzisions- und Messwerkzeuge, Hebe- und Bau-
werkzeuge, Pickel, Schaufeln, Karreten etc.**
Autogene Schweissanlagen u. Zubehörteile.
Höchste Garantie.

Zu verkaufen
1 Waggon, schwere, schöne
**Birnbaum-
Stämme**
1055
J. Hottinger, Holzhandlg.
Bachgaden-Wädenswil.

Zu verkaufen.
Sofort abzugeben ca. 12 t
**Roheisen
-Masseln**
aufgeladen ab Tiefenbrunnen.
Angebote nehmen entgegen
Fietz & Leuthold
Baugeschäft, Zürich 8, [1027

Zu verkaufen:
1 Waggon 30 mm
Tannenklotzbretter
trocken, Ia. Ware, 1 Waggon
Kantholz
6/6—16/16, 1 m³
Birnbaum - Bretter
75 mm. Bretter ohne Ausfuhr-
bewilligung.
Offerten mit Preis-Angabe
unter Chiffre M 1052 an die
Expedition erbeten.

1 Waggon
**Buchen- und
Ahornbretter**
30—120 mm geschnitten (dürr),
3 Waggons
**Buchenstämme
Eschen u. Eichen.**
Preisofferten unter Chiffre
K W 1038 an die Expedition.

Zu verkaufen
1 Waggon
**Linden-
Bretter**
per m³ à 120 Franken.
Angebote unter Chiff. L 1044
befördert die Expedition.

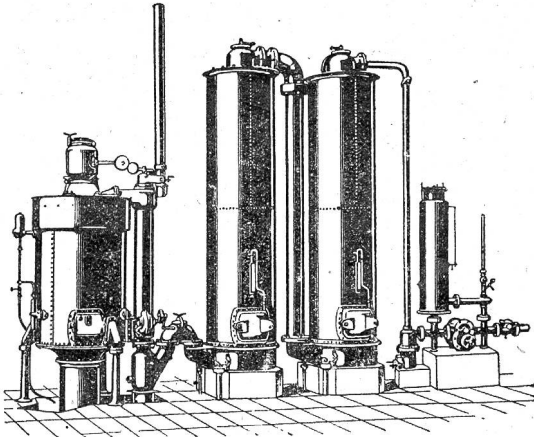
Schweizerische Lokomotiv- und Maschinenfabrik

Winterthur

1923a

Billiges Generatorgas an Stelle des **teuren Leuchtgases**
erzeugt man mit den bewährten

Generatorgas-Anlagen



System „Winterthur“

zum Heizen, Löten, Härten,
Glühen, Schmelzen, Trocknen,
Sengen von Stoffen etc. etc.

Einfache Konstruktion und Wartung.

Prospekte und Kostenvoranschläge auf Verlangen.

Vorteilhaftester Ersatz für Teerfeuerungen.

SCHMIDT & SOHN, Holzhandlung, ZÜRICH

Ia. slaw. Eichenbretter, Ia. Tannenklotzbretter, bosnische u. andere Provenienzen, Pitchpine, Yellowpine, Ia. gedämpfte slaw. Buchenbretter, Engl. Riemen, Krallentäfer, Fusslambris etc.

==== **Trockenanlagen** 1493 **Hobelwerk** ====

Eisenwerk-Aktiengesellschaft

Bosshard & Cie., Näfels

Gegründet 1856 — Brückenbau seit 1870

Eisenkonstruktions-Werkstätte

Lieferung und Montierung von Eisenkonstruktionen jeder Art.

==== **Maschinenfabrik** ====

Komplette Wehr- u. Schleusenanlagen, Lauf- und Drehkrane, Drehscheiben,
Transmissions-Anlagen, Baumaschinen, Steinbrecher, Betonmischmaschinen,
Mechanische Transportanlagen für alle Materialförderungen.

==== **Giesserei** ====

Maschinen- und Bauguss.

Reichhaltiges Modell-Lager.

==== **Blechballagen-Fabrik** ====

Blechballagen für Farben, Oele, Fette, aus Weiss- und Schwarzblech.

Carbidbüchsen aus verbleitem Blech und Schwarzblech, letztere nach patentiertem Verfahren in
luft- und wasserdichter Ausführung.

Eigenes Ingenieurbureau.

Gesamtübernahmen.

Sorgfältige Arbeit. — Prompte Bedienung.

4309