

Zeitschrift: Illustrierte schweizerische Handwerker-Zeitung : unabhängiges Geschäftsblatt der gesamten Meisterschaft aller Handwerke und Gewerbe

Herausgeber: Meisterschaft aller Handwerke und Gewerbe

Band: 32 (1916)

Heft: 46

Werbung

Nutzungsbedingungen

Die ETH-Bibliothek ist die Anbieterin der digitalisierten Zeitschriften auf E-Periodica. Sie besitzt keine Urheberrechte an den Zeitschriften und ist nicht verantwortlich für deren Inhalte. Die Rechte liegen in der Regel bei den Herausgebern beziehungsweise den externen Rechteinhabern. Das Veröffentlichen von Bildern in Print- und Online-Publikationen sowie auf Social Media-Kanälen oder Webseiten ist nur mit vorheriger Genehmigung der Rechteinhaber erlaubt. [Mehr erfahren](#)

Conditions d'utilisation

L'ETH Library est le fournisseur des revues numérisées. Elle ne détient aucun droit d'auteur sur les revues et n'est pas responsable de leur contenu. En règle générale, les droits sont détenus par les éditeurs ou les détenteurs de droits externes. La reproduction d'images dans des publications imprimées ou en ligne ainsi que sur des canaux de médias sociaux ou des sites web n'est autorisée qu'avec l'accord préalable des détenteurs des droits. [En savoir plus](#)

Terms of use

The ETH Library is the provider of the digitised journals. It does not own any copyrights to the journals and is not responsible for their content. The rights usually lie with the publishers or the external rights holders. Publishing images in print and online publications, as well as on social media channels or websites, is only permitted with the prior consent of the rights holders. [Find out more](#)

Download PDF: 23.02.2026

ETH-Bibliothek Zürich, E-Periodica, <https://www.e-periodica.ch>

Bauholz

ca. 100 Stück, mittl. Durchm.
von 18–28 cm; dürrer

Kirschbaum-Bretter

60 mm geschnitten, sowie in
Stämmen; einige Stück

Weimutskiefern

saubere Ware, hat 836

zu verkaufen

Karl Pulver, Sägerei
Niederscherli (Bern).

Zu verkaufen:

Einige Waggon

Pappel-Bretter

auf Wunsch in verschiedenen
Dimensionen gesägt.

Offerten an 813

Parqueterie de Bassecourt
(Jura).



Sofort zu verkaufen

1 Waggon

Föhrenbretter

Offerten mit Preisangabe unt.
Chiffre B 895 an die Exped.



Zu verkaufen:

1 Waggon frischgefällte

Birnbaumstämme

Durchmesser von 35 cm an
und geschnitten,

Birn- u. Kirsch- baumläden.

Offerten unter Chiffre R G
859 an die Expedition.

Zu verkaufen

wegen Nichtgebrauch

1 Waggon

Steier-Lärchen und -Föhren

30–60 mm Dicke, vierjährig,

2 Eichen

50 mm, achtjährig.

Offerten unter Chiffre K 933
an die Expedition.

GEWERBEBANK ZÜRICH

Aktiengesellschaft, Rämistr. 23, Ecke Waldmannstrasse.

Gegründet 1868

Verzinsung von Geldeinlagen

in laufender Rechnung nach Uebereinkunft

auf Einlagehefte mit weitgehendster Verfügbarkeit 4 1/2 %

gegen Obligationen mit Halbjahrescoupons 5 %

in Stücken von 250, 500, 1000 und 5000 Franken.

Besorgung aller bankgeschäftlichen Transaktionen.

Die Direktion.

Unser Institut wird durch die Schweiz. Revisions-
gesellschaft A.-G. geprüft. 879



Zu verkaufen



für Inlandbedarf und Export

ca. 1100 m³ Klotzbretter

aus erstklassigen, sehr schönen, gesunden Sä-
g-hölzern; ferner

ca. 250 m³ gefräste Bretter.

Die Bretter können noch nach Wunsch einge-
schnitten werden.

Ferner 1 Wagen sehr schöne

Birnbaumstämme,

welche ebenfalls nach Wunsch eingeschnitten
werden können.

Ca. 1/2 Waggon Ahornbretter

45 und 60 mm stark.

Offerten mit Preisangaben befördert unter Chiffre
K 910 die Expedition.



Jalousieläden



mit beweglichen Brettchen, liefert als Spezialität in solider,
exakter Ausführung. — Prima Referenzen. 1610

Gottfried Lienhard, mech. Schreinerei,
Zürich-Wollishofen.

Schweizer Baukalender 1917

Schweizer Ingenieurkalender 1917

Preis einzeln Fr. 5.—

Beide Kalender zusammen Fr. 8.50

Bestellungen erbittet:

Fritz Schück, Merkurstr. 56, Zürich

Telephon 6559

Zu verkaufen für Inlandbedarf

per Februar-Mai lieferbar von
Holzhandlung mit Sägewerk

Tannenbretter

in Klötzen und kantig,

Latten etc.

alles nach Wunsch geschnitten.

Geil. Offerten unter Chiffre
K 900 an die Exped.

Zu verkaufen:

35 m³

EICHEN

90–115 mm dick, vier
Jahre geschnitten, alles
schöne grosse Stämme,
6–8 m lang.

Offerten unter Chiffre
R 771 an die Exped.

Zu verkaufen

ca. 2 1/2 m³

Nußbaumbretter

in Stärken von 60, 45, 36, 30
und 20 mm.

Angebote unter Chiffre J Z
857 an die Exped.

Zu verkaufen:

Ca. 2000 m

Weimutskiefern- lätchen

14×30 mm, in Längen von
70, 80, 90 cm, schöne, dürrer,
astfreie Ware.

Offerten unter Chiffre W 822
an die Expedition.

Gekauft wird

eine gute, starke

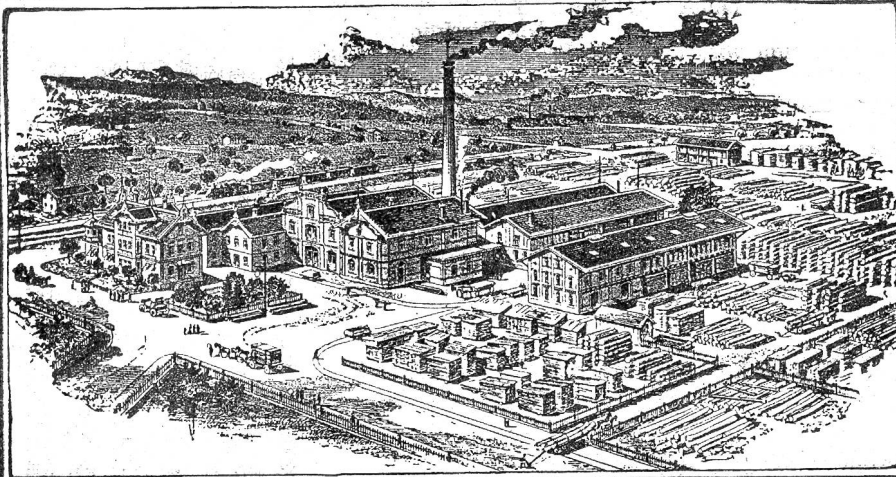
Band- Säge

70–80 cm Rollendurchmesser
links anschlagend, neueres Mo-
dell.

Offerten unter Chiffre B 773
an die Expedition.

Ed. Eisenring, Gossau (St. Gallen)

Holzhandlung, Säge- und Hobelwerk, Baugeschäft, Eisenbeton,
Schreinerei und Glaserei ————— Telephon Nr. 26



Krallentäfer
Englische Riemen
Amerikanische Pitch-pine-Rift,
Halb-Rift- und Douglas-Rift-Riemen
Parquetböden —

Fertige Türen 1700

„ Fenster
„ Jalousieläden
Fusslambrien, Verkleidungen
Kehl- und Gesimsleisten

nach Katalog und Zeichnung.

Fertige Treppentritte v. Buchen- u. Eichenholz

Geschnittenes Bauholz nach Liste
in Tanne, Lärche, Eiche u. Pitch-pine.

Grosses Lager in Schnittwaren

in jeder Dimension und Holzart, u. a.:
Tanne, Eichen, Buchen, Lärchen, Föhren etc. etc.

Trockenanlagen :: Dämpferei

Schmidt Söhne, Basel

Hobelwerk

Holzhandlung

Spaltwerk

Moderne Trockenanlage

„OJO“ ⚡ Patent Nr. 47.109

Unterlagboden unter Linoleum

Ia. inländische und slavonische Eichen

Ia. Emmenthaler Klotzware

Gefräste Tannenbretter

Lager in fertiger Hobelware

Tannen-, Pitch-Pine- und Red-Pine-Riemen

Krallentäfer etc.

Telephon 3227

Telephon 3227

Zu verkaufen.

Eine automatische

Messerschleif- Maschine

System Kirchner, für Messer
bis 1500 mm Länge, mit Wasser-
tropplapparat, überhaupt kompl.
und bereits neu, wegen An-
schaffung einer grössern Ma-
schine preisw. zu verkaufen.

Angebote unter Chiffre KK
898 an die Exped.

Eisenwerk-Aktiengesellschaft

Bosshard & Cie., Näfels

Gegründet 1856 — Brückenbau seit 1870

Eisenkonstruktions-Werkstätte

Lieferung und Montierung von Eisenkonstruktionen jeder Art.

==== **Maschinenfabrik** =====

Komplette Wehr- u. Schleusenanlagen, Lauf- und Drehkrane, Drehscheiben,
Transmissions-Anlagen, Baumaschinen, Steinbrecher, Betonmischmaschinen,
Mechanische Transportanlagen für alle Materialförderungen.

==== **Giesserei** =====

Maschinen- und Bauguss.

Reichhaltiges Modell-Lager.

==== **Blechemballagen-Fabrik** =====

Blechemballagen für Farben, Öle, Fette, aus Weiss- und Schwarzblech.

Carbidbüchsen aus verbleitem Blech und Schwarzblech, letztere nach patentiertem Verfahren in
luft- und wasserdichter Ausführung.

Eigenes Ingenieurbureau.

Gesamtübernahmen.

Sorgfältige Arbeit. — Prompte Bedienung.

4309