

Zeitschrift: Illustrierte schweizerische Handwerker-Zeitung : unabhängiges Geschäftsblatt der gesamten Meisterschaft aller Handwerke und Gewerbe

Herausgeber: Meisterschaft aller Handwerke und Gewerbe

Band: 32 (1916)

Heft: 45

Werbung

Nutzungsbedingungen

Die ETH-Bibliothek ist die Anbieterin der digitalisierten Zeitschriften auf E-Periodica. Sie besitzt keine Urheberrechte an den Zeitschriften und ist nicht verantwortlich für deren Inhalte. Die Rechte liegen in der Regel bei den Herausgebern beziehungsweise den externen Rechteinhabern. Das Veröffentlichen von Bildern in Print- und Online-Publikationen sowie auf Social Media-Kanälen oder Webseiten ist nur mit vorheriger Genehmigung der Rechteinhaber erlaubt. [Mehr erfahren](#)

Conditions d'utilisation

L'ETH Library est le fournisseur des revues numérisées. Elle ne détient aucun droit d'auteur sur les revues et n'est pas responsable de leur contenu. En règle générale, les droits sont détenus par les éditeurs ou les détenteurs de droits externes. La reproduction d'images dans des publications imprimées ou en ligne ainsi que sur des canaux de médias sociaux ou des sites web n'est autorisée qu'avec l'accord préalable des détenteurs des droits. [En savoir plus](#)

Terms of use

The ETH Library is the provider of the digitised journals. It does not own any copyrights to the journals and is not responsible for their content. The rights usually lie with the publishers or the external rights holders. Publishing images in print and online publications, as well as on social media channels or websites, is only permitted with the prior consent of the rights holders. [Find out more](#)

Download PDF: 15.01.2026

ETH-Bibliothek Zürich, E-Periodica, <https://www.e-periodica.ch>

1 Waggon, 15—20 m³ dürre
Tannenbretter
 18—40 mm feinjährige prima
 Ware hat 730

abzugeben

Gantenbein & Vetsch
 Grabs.

Zu verkaufen

2 Waggon saubere

Ahorn-Stämme

im Durchmesser von 30 bis
 100 cm, bei 729

Alfred Germann, Wagner
 Wilen b. Wil (St. Gallen).

Zu verkaufen:

Eine ältere, guterhaltene

Fräse

mit stabilem Tisch in Länge
 von 2,40×60 cm Breite. Ferner
 ein kleines Quantum

Ausschussgewehrschäfte
 sowie einiges

Nussbaum-Abfallholz.

Die Schäfte sind per Stück zu
 kaufen, das Abfallholz per 100
 Kg. Ferner hätte **billig ab-**
zugeben einen fast unge-
 brauchten, sehr gut erhaltenen

Schleifstein

98×15 cm mit schwerer, fester
 Welle, dienlich für Kraftbetrieb.

Gefl. Offerten unter Chiffre
 W 736 an die Exped. erbeten.

Zu verkaufen:

ca. 500 kg

Gusstahlschaufeln
 u. Spaten ohne Stiel,
Waldsägen mit Angel,
Möbelsägen,
Schiebtürrollen 120 mm,
Cremonen französ.

Näheres unter Chiffre L B
 747 an die Expedition.

Zu kaufen gesucht:

Eine kleinere, gut erhaltene

Dicke hobel-
maschine.

Gefl. Angebote unter Chiffre
 N 704 an die Exped.

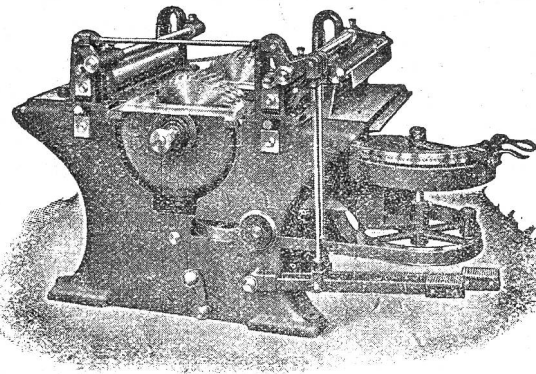
Holzkämme

in prima Hagenbuchenholz liefert schnell-
 stens und billig in vollkommen exakter
 Ausführung nach Muster oder Zeichnung

J. R. Gunzenhauser, Sissach

::: Spezialfabrik für Holzkämme. [331]

Holzbearbeitungsmaschinen
A. Müller & Cie., Brugg



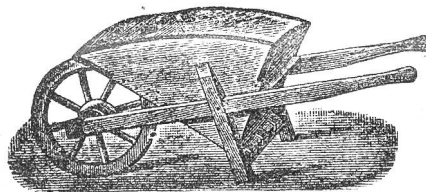
Vorzügliche Konstruktionen.

826

Zahlreiche Maschinen zu besichtigen in der Ausstellung
 des Verbandes Schweizer. Schreinermeister und Möbel-
 fabrikanten in Zürich (Unterer Mühlesteig Nr. 2).

Schnellste Bedienung zu billigsten Preisen.

Ed. Seiler, Mech. Wagnerei, Flawil



empfiehlt Stielwaren
 aller Art, Karretten
 verschied. Fassonen.
 Wagen u. Wagen-
 räder in jeder Grösse
 und Tragkraft.

Auf Wunsch Preislisten.
 Telefon 8.

Schweizer Baukalender 1917
Schweizer Ingenieurkalender 1917

Preis einzeln Fr. 5.—

Beide Kalender zusammen Fr. 8.50

Bestellungen erbitet:

Fritz Schück, Merkurstr. 56, Zürich

Telephon 6559

Zu verkaufen:

Ein 4 PS

Elektro-Motor (Drehstrom),
 eine bereits neue

Transmission

40 mm Durchmesser, 2,50 lang
 mit

4 Riemenscheiben
 und Lagern; sowie
Treibriemen

div. Dimensionen, bereits neu,
 und eine

Fräse für Holz und Knochen.

Offerten unter Chiffre L 767
 an die Expedition.

Eiserne Röhren

in jeder Grösse für
 Hochdruck-Wasserleitungen,
 Turbinenanlagen, Luftdruck-
 leitungen und Ventilationsröhren,
 Formstücke, Bogen,
 Reduktionen, Teestücke etc.
 Bohrröhren für Tiefbohrungen,
 Blechreservoir, Blechkamine

Turbinen.

Röhrenfabrik 196

L. Wild, Muri (Aargau).

Lager in gusseisernen u. Mannes-
 mann-Muffenrohr und Flansch-
 rohr, Schieber.

PATENT-BUREAU
 Wihl Reinhard Zürich

Sonnenquai 10 (Zürcherhof). 9

Zu verkaufen:

Ca. 20 m³ **Pappeln** (Rund-
 holz, sowie eine Partie **Arven-**
bretter, gelagert.

Offerten unter Chiffre M 720
 an die Expedition.

Zu kaufen gesucht:

per sofort

eine guterhaltene

Hobel - Maschine
 eventuell 3seitige und eine

Kehl - Maschine

Offerten unter Chiffre M 728
 an die Exped.

Kaufe

Guss

Offerierte freibleibend:

Maschinenbruchguss Fr. 30.-

Hartguss und Stahlguss Fr. 21.-

Offerten unter Chiffre G 755
 an die Exped

Eisenwerk-Aktiengesellschaft **Bosshard & Cie., Näfels**

Gegründet 1856 — Brückenbau seit 1870

Eisenkonstruktions-Werkstätte

Lieferung und Montierung von Eisenkonstruktionen jeder Art.

Maschinenfabrik

Komplette Wehr- u. Schleusenanlagen, Lauf- und Drehkrane, Drehscheiben, Transmissions-Anlagen, Baumaschinen, Steinbrecher, Betonmischmaschinen, Mechanische Transportanlagen für alle Materialförderungen.

Giesserei

Maschinen- und Bauguss.

Reichhaltiges Modell-Lager.

Blechemballagen-Fabrik

Blechemballagen für Farben, Öle, Fette, aus Weiss- und Schwarzblech.

Carbidbüchsen aus verbleitem Blech und Schwarzblech, letztere nach patentiertem Verfahren in luft- und wasserdichter Ausführung.

Eigenes Ingenieurbureau.

Gesamtübernahmen.

Sorgfältige Arbeit. — Prompte Bedienung.

4309

SCHMIDT & SOHN, Holzhandlung, ZÜRICH

la. slaw. Eichenbretter, la. Tannenklotzbretter, bosnische u. andere Provenienzen, Pitchpine, Yellowpine, la. gedämpfte slaw. Buchenbretter, Engl. Riemen, Krallentäfer, Fusslambris etc.

Trockenanlagen

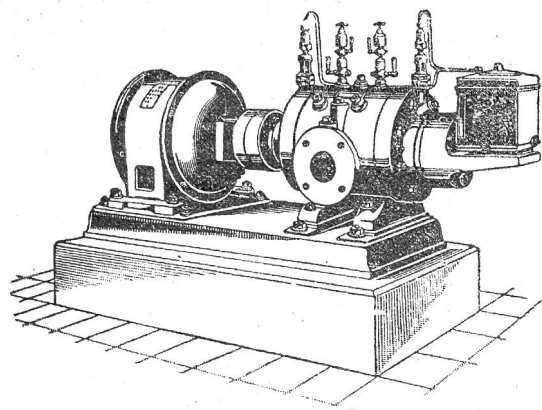
1493

Hobelwerk

Schweizerische Lokomotiv- und Maschinenfabrik Winterthur

1923a

Neu! Rotierende Kompressoren u. Vakuumpumpen **Neu!**
für Drücke bis 8 Atm. resp. Vakuum bis 99 Prozent.



Direkte Kupplung mit Elektromotoren o. Riemenbetrieb.

Ruhiger Gang, Luftförderung ohne Stösse.

Keine Ventile oder andere Steuerorgane.

Geringe Abnützung infolge der patentierten Entlastungsringe.

Grösste Betriebssicherheit bei geringster Wartung.

Kleinster Raumbedarf, geringe Gewichte, daher überall aufstellbar, auch fahrbar.

Geringe Kosten für Anschaffung, Fundamente und Montage.

:: Prospekte und Kostenvoranschläge auf Verlangen ::