

**Zeitschrift:** Illustrierte schweizerische Handwerker-Zeitung : unabhängiges Geschäftsblatt der gesamten Meisterschaft aller Handwerke und Gewerbe

**Herausgeber:** Meisterschaft aller Handwerke und Gewerbe

**Band:** 32 (1916)

**Heft:** 43

## Werbung

### Nutzungsbedingungen

Die ETH-Bibliothek ist die Anbieterin der digitalisierten Zeitschriften auf E-Periodica. Sie besitzt keine Urheberrechte an den Zeitschriften und ist nicht verantwortlich für deren Inhalte. Die Rechte liegen in der Regel bei den Herausgebern beziehungsweise den externen Rechteinhabern. Das Veröffentlichen von Bildern in Print- und Online-Publikationen sowie auf Social Media-Kanälen oder Webseiten ist nur mit vorheriger Genehmigung der Rechteinhaber erlaubt. [Mehr erfahren](#)

### Conditions d'utilisation

L'ETH Library est le fournisseur des revues numérisées. Elle ne détient aucun droit d'auteur sur les revues et n'est pas responsable de leur contenu. En règle générale, les droits sont détenus par les éditeurs ou les détenteurs de droits externes. La reproduction d'images dans des publications imprimées ou en ligne ainsi que sur des canaux de médias sociaux ou des sites web n'est autorisée qu'avec l'accord préalable des détenteurs des droits. [En savoir plus](#)

### Terms of use

The ETH Library is the provider of the digitised journals. It does not own any copyrights to the journals and is not responsible for their content. The rights usually lie with the publishers or the external rights holders. Publishing images in print and online publications, as well as on social media channels or websites, is only permitted with the prior consent of the rights holders. [Find out more](#)

**Download PDF:** 21.02.2026

**ETH-Bibliothek Zürich, E-Periodica, <https://www.e-periodica.ch>**

## Zu verkaufen ca 2000 kg Maschinen- guss.

Gefl. äusserste Offerten an

**Karl Messerli**  
Zementwarenfabrik  
Seitigen (Bern). 362

## Zu verkaufen:

Ca. 200 m<sup>3</sup> ganz schönes

## Bau- und Bretterholz.

Das Holz ist an der Strasse  
aufgelagert

Auskunft erteilt 412

**Walt Forrer, Handlung**  
**Eichberg** (Rheinthal, St. G.).

## Zu verkaufen:

2 Waggonen schönes

## Rottannen- Sagholz

ab Station verladen, kann ev.  
nach Wunsch geschnitten wer-  
den

Gefl. Offerten mit Preis und  
Zahlungs-Bedingungen unter  
Chiffre K 401 an die Exped.  
erbeten.

## Spezial-Artikel der Holzbranche von mechanisch gut eingesetzter Firma zur Fabrikation gesucht.

Gefl. Offerten unter Chiffre  
JH 328 an die Exped.

## Zu kaufen gesucht gebrauchte

## Blech- Büchsen.

Offerten mit Preis per Quan-  
tum an 395

**Gaspard Ullmo**  
La Chaux-de-Fonds.

## Gebrauchte guterhaltene Riemenscheiben Reservoirs Rund-eisen Röhren

2527

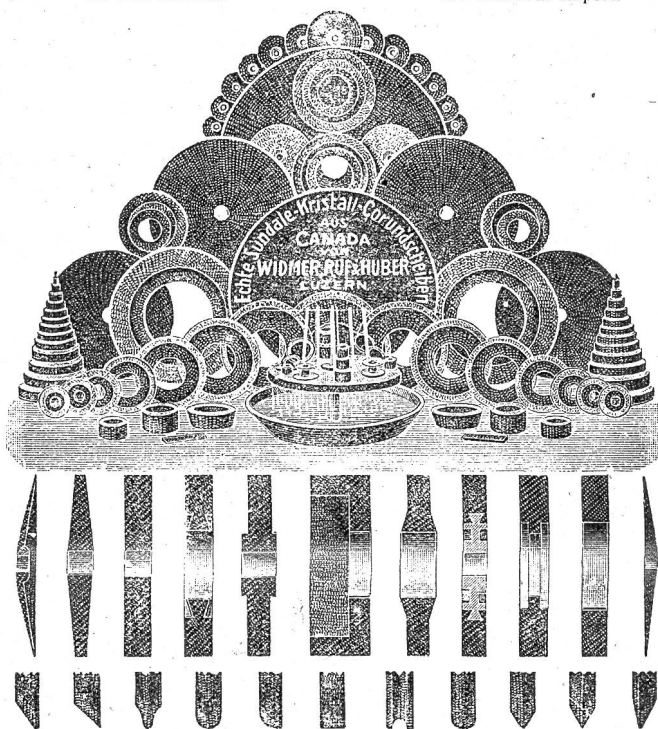
haben fortwährend auf Lager

**Gebr. Bertschinger & Cie., Wallisellen b. Zürich.**

## Sundale Corund-Werke Canada.

Beste Schleifscheibe der Welt  
für alle Zwecke.

Billigste echt amerikan. Scheibe  
mit direktem Import.



Poröse und bei Weissglut

auf elektrischem Wege gebrannte

**echt amerikan. Corund-Scheiben**  
sowie

**Silicium-Karbid-scheiben**

in allen Körnungen und Härten für jeden Schleifzweck.

**Schleifmaschinen :: Poliermaschinen**  
für jedes Gewerbe.

Filz-, Leder-, Haar- und Drahtbürsten-Scheiben.  
Prospekte, Kostenberechnungen und Besuche gratis.

Generalvertreter für die Schweiz: 4672 b

**E. Widmer & Huber, Luzern**  
Spezial-Werkzeug- und Maschinengeschäft

## Zu verkaufen

- |                                      |            |
|--------------------------------------|------------|
| 1 schwere, vierseitige Hobelmaschine | à Fr. 7000 |
| 1 leichtere, „                       | à „ 3500   |
| 1 Nut- und Spundmaschine             | à „ 2500   |
| 1 Dickehobelmaschine, 60 cm breit    | à „ 900    |
| 1 Abrichtobelmaschine, 60 cm breit   | à „ 800    |
| 1 automat. Messerschleifmaschine     | à „ 600    |

Sämtliche Maschinen sind in tadellosem Zustande. Ersteller  
Kiessling & Cie., Leipzig. — Nähere Auskunft erteilt

421 **Fritz Renggli, Holzhdg., Wolhusen (Luz.).**

## Eiserne Röhren

in jeder Grösse für  
Hochdruck-Wasserleitungen,  
Turbinanlagen, Luftdruck-  
leitungen und Ventilationsröhren.  
Formstücke, Bogen,  
Reduktionen, Teestücke etc  
Bohrrohre für Tiefbohrungen  
Blechreservoir, Blechkamine

## Turbinen.

Röhrenfabrik 196

**L. Wild, Muri (Aargau).**

Lager in gusseisernen u. Mannes-  
mann-Muffenrohr und Flanschen-  
rohr, Schieber.

## Zu verkaufen

von Abbruch einer neuen  
Maschine

□ - Eisen 56 × 16 × 6 mm,  
40 × 20 × 5 mm;

T - Eisen 53 × 45 × 6 mm,  
40 × 40 × 5 mm;

○ - Eisen von 10—45 mm;

I - Balken 14 × 6,5 cm;

□ - Balken 12 × 5,5 cm;

Schwarzblech in Abschnit-  
ten von 2 bis 4 mm, rebst

Winkel- und Flacheisen;

100 Stk. schöne Säcke  
in sehr gutem Zustande, 60  
× 120 cm;

10 Tonnen Röhrenguss.

Offerten unter Chiffre R S  
358 an die Expedition.

## Zu verkaufen: Bandsäge

900 mm Rollen, Krummrein &  
Katz, bereits neu.

Angebote sub Chiffre U 326  
an die Expedition.

## Zu kaufen gesucht:

An Stelle des abgerüsteten  
Kettenantriebes der Würfelsäge  
ein 336

## Antriebswerk

mit Kammrad und Zubehörten.  
Offerten an 336

**Christen Zurbuchen**  
Präsident der Mittelbauert  
Habkern b. Interlaken.

**Erfindungs-Patente**  
Marken-Muster  
Modell-Schutz in u. Ausland  
**H. KIRCHHOFFER, vormals**  
**Bourry-Séguin & Co. ZÜRICH**  
1880  
Löwenstrasse 51. 834

# SCHMIDT & SOHN, Holzhandlung, ZÜRICH

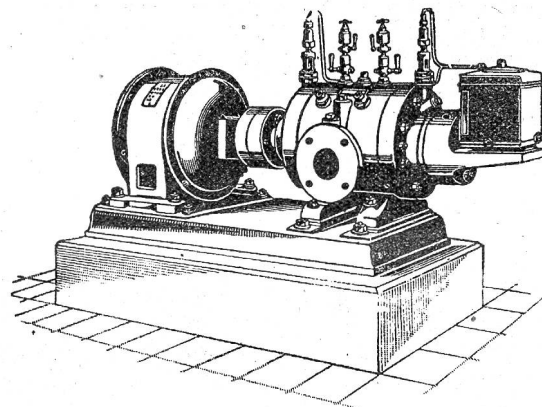
la. slaw. Eichenbretter, la. Tannenklotzbretter, bosnische u. andere Provenienzen, Pitchpine, Yellowpine, la. gedämpfte slaw. Buchenbretter, Engl. Riemen, Krallentäfer, Fusslambris etc.

==== Trockenanlagen 1493 Hobelwerk =====

# Schweizerische Lokomotiv- und Maschinenfabrik Winterthur

1923a

**Neu!** Rotierende Kompressoren u. Vakuumpumpen **Neu!**  
für Drücke bis 8 Atm. resp. Vakuum bis 99 Prozent.



Direkte Kupplung mit Elektromotoren o. Riemenbetrieb.

Ruhiger Gang, Luftförderung ohne Stösse.

Keine Ventile oder andere Steuerorgane.

Geringe Abnützung infolge der patentierten Entlastungsringe.

Grösste Betriebssicherheit bei geringster Wartung.

Kleinster Raumbedarf, geringe Gewichte, daher überall aufstellbar, auch fahrbar.

Geringe Kosten für Anschaffung, Fundamente und Montage.

:: Prospekte und Kostenvoranschläge auf Verlangen ::

## Eisenwerk-Aktiengesellschaft

# Bosshard & Cie., Näfels

Gegründet 1856 — Brückenbau seit 1870

## Eisenkonstruktions-Werkstätte

Lieferung und Montierung von Eisenkonstruktionen jeder Art.

## ==== Maschinenfabrik =====

Komplette Wehr- u. Schleusenanlagen, Lauf- und Drehkrane, Drehscheiben, Transmissions-Anlagen, Baumaschinen, Steinbrecher, Betonmischmaschinen, Mechanische Transportanlagen für alle Materialförderungen.

## ==== Giesserei =====

Maschinen- und Bauguss.

Reichhaltiges Modell-Lager.

## ==== Blechemballagen-Fabrik =====

Blechemballagen für Farben, Oele, Fette, aus Weiss- und Schwarzblech.

Carbidbüchsen aus verbleitem Blech und Schwarzblech, letztere nach patentiertem Verfahren in luft- und wasserdichter Ausführung.

Eigenes Ingenieurbureau.

Gesamtübernahmen.

Sorgfältige Arbeit. — Prompte Bedienung.

4309