

**Zeitschrift:** Illustrierte schweizerische Handwerker-Zeitung : unabhängiges Geschäftsblatt der gesamten Meisterschaft aller Handwerke und Gewerbe

**Herausgeber:** Meisterschaft aller Handwerke und Gewerbe

**Band:** 32 (1916)

**Heft:** 41

## Werbung

### Nutzungsbedingungen

Die ETH-Bibliothek ist die Anbieterin der digitalisierten Zeitschriften auf E-Periodica. Sie besitzt keine Urheberrechte an den Zeitschriften und ist nicht verantwortlich für deren Inhalte. Die Rechte liegen in der Regel bei den Herausgebern beziehungsweise den externen Rechteinhabern. Das Veröffentlichen von Bildern in Print- und Online-Publikationen sowie auf Social Media-Kanälen oder Webseiten ist nur mit vorheriger Genehmigung der Rechteinhaber erlaubt. [Mehr erfahren](#)

### Conditions d'utilisation

L'ETH Library est le fournisseur des revues numérisées. Elle ne détient aucun droit d'auteur sur les revues et n'est pas responsable de leur contenu. En règle générale, les droits sont détenus par les éditeurs ou les détenteurs de droits externes. La reproduction d'images dans des publications imprimées ou en ligne ainsi que sur des canaux de médias sociaux ou des sites web n'est autorisée qu'avec l'accord préalable des détenteurs des droits. [En savoir plus](#)

### Terms of use

The ETH Library is the provider of the digitised journals. It does not own any copyrights to the journals and is not responsible for their content. The rights usually lie with the publishers or the external rights holders. Publishing images in print and online publications, as well as on social media channels or websites, is only permitted with the prior consent of the rights holders. [Find out more](#)

**Download PDF:** 21.02.2026

**ETH-Bibliothek Zürich, E-Periodica, <https://www.e-periodica.ch>**

10 Wagen absolut trockene

**Eichen-Klötze**

ungarischer Provenienz in 40, 45, 50, 55, 60, 70, 80 und 90 mm Dicke, ab Lager Romanshorn, sowie ab den Lagern Ostermündigen und Fribourg altes, schönes

**Tannen-, Eichen-,**  
sowie auch andere

**Hölzer**

geben wir preiswert ab.

Romanshorn, den 26. Dez. 1916

R. Gintzburger & Co.

**Zu verkaufen:**

Für 1917 lieferbar, monatlich 3—4 Wagen gehobelte

**RIEMEN**

10—15 cm breit, 22 mm dick, gute II. Klasse (mit Ausfuhrbewilligung).

Offerten per m<sup>2</sup> franko verladen unter Chiffre N 46 an die Expedition.

**Zu verkaufen**

je ein fast neuer, grösserer und kleinerer

**FABRIK-OFEN**

bei 75

**H. Nyffenegger**  
Armaturenfabrik  
OERLIKON - ZÜRICH.

**Zu verkaufen:**

1—2 Waggon

**Felben**

etwas grosse Stämme, 24 mm über die gewöhnliche Dicke hinaus.

Offerten unter Chiffre K 23 an die Expedition.

**Zu verkaufen:**

1 Wagen konisch besäumte

**Bretter**

26/29 mm. 2 Waggon

**Riegel-Holz**

8/8—14/14 u. 15/15—20/20 cm mit Ausfuhrbewilligung.

Höchstangebote unter Chiffre Z 36 an die Exped.

**Holzkämme**

in prima Hagenbuchenholz liefert schnellstens und billig in vollkommen exakter Ausführung nach Muster oder Zeichnung

**J. R. Gunzenhauser, Sissach**

::: Spezialfabrik für Holzkämme. [331]

**Weber & Co., Uster**

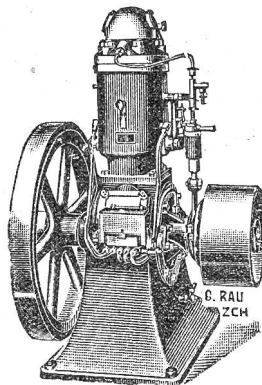
Maschinenfabrik und Giesserei

empfehlen ihre bewährten

**Benzin-, Gas- u. Petroleum-**

**Motoren**

**Rohöl-Motoren**



Verbrauch nur zirka 2 1/2 Cts. pr. Std. u. HP.

Fahrbare Bandsägen und  
Spaltmaschinen

Benzin-Lokomobilen

**Metall-Giesserei**

übernimmt einschlägige Arbeiten in **Bronze-, Messing- und Aluminium-Guss** etc. zu billigsten Preisen bei prompter und sorgfältiger Ausführung. 6156

**Neyer & Co., Metallgiesserei, Zürich 1**  
Usterstrasse 1 ::: Telephon 6659.

**Soeben erschienen:**

**Schweizer Baukalender 1917**

**Schweizer Ingenieurkalender 1917**

Preis einzeln . . . . . Fr. 5.—

Beide Kalender zusammen Fr. 8 50

Bestellungen erbittet.

**Fritz Schück, Merkurstr. 56, Zürich**

Telephon 6559

**Abonnements** auf die „Illustrierte Schweizer Handwerker-Zeitung“ werden stets entgegen genommen.

**Zu verkaufen**

grössere Posten

**Buchen- u. Eichen-Klotzbretter**

24—65 mm dick, 2jährig.

Offerten unter Chiffre M 38 an die Exped.

**PATENT-BUREAU**  
Wilh Reinhard Zürich

Sonnenquai 10 (Zürcherhof) 11

**Zu verkaufen**

3—4 Waggon

**Klotzbretter**

18—60 mm, I.—II. Kl.; 1—2 Wagen

**Buchenbretter**

30—60 mm, trocken; 2—3 Wagen

**Buchenklötze**

rund oder ev. werden dieselben auf verlangte Masse eingeschnitten; ca. 50—60 Ster

**Papierholz**

ohne Rinde; 10 Klafter schöne

**Tannen-Scheiter;**  
40 Klafter schöne

**Buchenscheiter;**

2—3 Wagen

**Schwartenburdenen**

75 cm lang, 80 cm Umfang.

Gell. Offerten franko Station verladen an 45

**Alfred Steiner**

Sägerei u. Holzhandlung  
Gommiswald (St. Gallen)

**Zu verkaufen**

ca. 10 Waggon

**Fichtenholz-Bretter**

in Längen von 4—6 m, 25, 30, 45 mm stark, konisch abgkantet oder roh franko Bahnstation verladen. Gleichen Orts 500—600 Stück

**Ausschuss-Schäfte**

(Mausen)

Offerten unter Chiffre W 29 befördert die Exped.

**Wir liefern Bauholz und Lattenwaren**

auf Wunsch nach Liste, und übernehmen **Lohn-Schnitt** unter billigster Berechnung. 41

**Gebr. Weikart, Sägerei Glattbrugg b. Zürich.**

# Heinrich Brändli, Asphalt-, Dachpappen- und Holzzement-Fabrik, Horgen

empfiehlt sich zur Lieferung von

242 1

## Asphalt-Isolierplatten

einfach u. komb., für Fundamente, Gewölbe u. Brückenabdeckungen je nach Angabe der Verwendung, in geeigneter Stärke und auf Mass zugeschnitten,



## Isoliergoudron



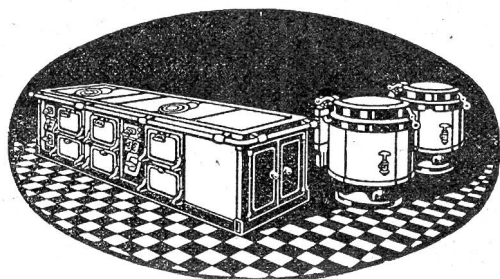
## Pflasterkitt zum Ausgiessen von Holz- und Steinpflaster

Erste Referenzen! — Telegramm-Adresse: Heinrich Brändli, Horgen. — Telephon Nr. 38. — Prompte Bedienung!

## SCHMIDT & SOHN, Holzhandlung, ZÜRICH

la. slaw. Eichenbretter, la. Tannenklotzbretter, bosnische u. andere Provenienzen, Pitchpine, Yellowpine, la. gedämpfte slaw. Buchenbretter, Engl. Riemen, Krallentäfer, Fusslambris etc.

==== Trockenanlagen 1493 Hobelwerk =====



1508f

SENKING-KÜCHENAPPARATE  
für Villen, Spitäler, Hotels etc.

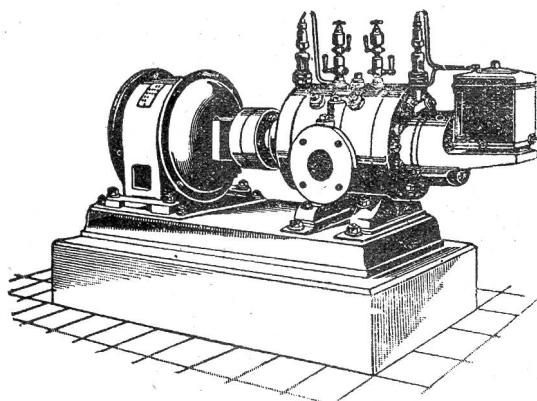
SCHWEIZERISCHE AKTIEN-GESELLSCHAFT  
BAMBERGER, LEROI & CO, ZÜRICH  
STAUFFACHERQUAI 42/44

# Schweizerische Lokomotiv- und Maschinenfabrik Winterthur

1923a

## Neu! Rotierende Kompressoren u. Vakuumpumpen Neu!

für Drücke bis 8 Atm. resp. Vakuum bis 99 Prozent.



Direkte Kupplung mit Elektromotoren o. Riemenbetrieb.  
Ruhiger Gang, Luftförderung ohne Stösse.  
Keine Ventile oder andere Steuerorgane.  
Geringe Abnützung infolge der patentierten Entlastungsringe.  
Grösste Betriebssicherheit bei geringster Wartung.  
Kleinsten Raumbedarf, geringe Gewichte, daher überall aufstellbar, auch fahrbar.  
Geringe Kosten für Anschaffung, Fundamente und Montage.

:: Prospekte und Kostenvoranschläge auf Verlangen ::