

Zeitschrift: Illustrierte schweizerische Handwerker-Zeitung : unabhängiges Geschäftsblatt der gesamten Meisterschaft aller Handwerke und Gewerbe

Herausgeber: Meisterschaft aller Handwerke und Gewerbe

Band: 32 (1916)

Heft: 39

Werbung

Nutzungsbedingungen

Die ETH-Bibliothek ist die Anbieterin der digitalisierten Zeitschriften auf E-Periodica. Sie besitzt keine Urheberrechte an den Zeitschriften und ist nicht verantwortlich für deren Inhalte. Die Rechte liegen in der Regel bei den Herausgebern beziehungsweise den externen Rechteinhabern. Das Veröffentlichen von Bildern in Print- und Online-Publikationen sowie auf Social Media-Kanälen oder Webseiten ist nur mit vorheriger Genehmigung der Rechteinhaber erlaubt. [Mehr erfahren](#)

Conditions d'utilisation

L'ETH Library est le fournisseur des revues numérisées. Elle ne détient aucun droit d'auteur sur les revues et n'est pas responsable de leur contenu. En règle générale, les droits sont détenus par les éditeurs ou les détenteurs de droits externes. La reproduction d'images dans des publications imprimées ou en ligne ainsi que sur des canaux de médias sociaux ou des sites web n'est autorisée qu'avec l'accord préalable des détenteurs des droits. [En savoir plus](#)

Terms of use

The ETH Library is the provider of the digitised journals. It does not own any copyrights to the journals and is not responsible for their content. The rights usually lie with the publishers or the external rights holders. Publishing images in print and online publications, as well as on social media channels or websites, is only permitted with the prior consent of the rights holders. [Find out more](#)

Download PDF: 22.02.2026

ETH-Bibliothek Zürich, E-Periodica, <https://www.e-periodica.ch>

Zu verkaufen

1 Waggon frisch gesägte 5977

Eichen-Bretter30-60 mm, schöne saubere Ware.
Konrad Hug, Sägerei Ramsen.**Zu verkaufen**

6 Waggon

Erlenstämme

20—30 cm Durchm.,

6 Waggon

Eschenstämme

20—40 cm Durchm.,

4 Waggon

Tannenbretter

30 u. 25 mm, abliniert.

Offerten sub Chiffre A 5976 an die Expedition.

Zu verkaufenca. 6—7 m³**Eichenstämme,**ca. 6—7 m³**Birnbäumstämme,**ca. 6—7 m³**Kirschbaumstämme.**Wird auf Wunsch sofort nach beliebiger Dimension geschnitten.
an Offerten sub Chiffre B 5987 die Expedition.**Bandsäge u. Schleifmaschine**(System Holscheiter & Hegi) wie neu, zu verkaufen.
Offerten unt. Chiffre B 5978 an die Expedition.**Gesucht:**

Ca. 20,000 zugeschnitt.

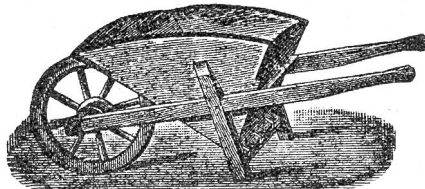
Stäbe

150 cm lang, 30×30 mm dick von Tannen-, Linden-, Föhrenholz, ast- und rissfrei.

Offerten an 6024

Stielfabrik Rupi
Netstal (Glarus).**Wer seine Kreis- u. Bandsägenblätter**rasch, tadellos und fachgemäss gerichtet, gespannt, neugezahnt, gelötet und überhaupt wieder in guten, leistungsfähigen Stand gestellt haben will, sende solche umgehend an **Robert Itschner & Co.**, Spezialfabrik für Kreis- und Bandsägen, Hammerstrasse 20, Zürich 8, Station Tiefenbrunnen.

3165

Ed. Seiler, Mech. Wagnerei, Flawil

empfiehlt Stielwaren aller Art, Karretten verschied. Fassonen. Wagen u. Wagenräder in jeder Grösse und Tragkraft.

Auf Wunsch Preislisten.
Telephon 8.

340

Sperrholz-Platten

aus 4669

**Erle
Birke
Buche**in allen
Stärken und
Grössen bis
250/150 cm**Sperrholz-Import Geiser & Cie. Aarburg****Soeben erschienen:****Schweizer Baukalender 1917****Schweizer Ingenieurkalender 1917**

Preis einzeln Fr. 5.—

Beide Kalender zusammen Fr. 8.50

Bestellungen erbittet:

Fritz Schück, Merkurstr. 56, Zürich

Telephon 6559

Otto Kofmehl Solothurn.**Zink- u. Bleischmelzerei,** Einkauf von Altzink, Blei und div. Metallen, wie Kupfer, Messing, Alteisen etc. **Blockzink und Blockblei stets abzugeben.** — Offerten erwünscht. [4248]**Zu verkaufen**2—3000 m³**Trämel und Bauholz**

kann nach Wunsch geschnitten werden, ein Quantum geschnitten.

Eschen

45 und 60 mm. Ferner zirka ein halber Waggon [5768]

Gipsscheieli

sowie ca. 20 Waggon dürre

Astknebelbei **Fritz Beer**Sägerei und Holzhandlung
Latterbach (Simmental).**Zu verkaufen:**

Ca. 10 Waggon

Tannen-Klotzbretter24—50 mm dick, I. u. II. Qual, grosse Stämme, teilweise ganz trockene Ware, per m³ 100.— Franken, SBB verladen. Ebenso ein Wagen**Gips- u. Daehplatten**

zu äusserst billigen Preisen.

Gefl. Angebote unter Chiffre B 6023 an die Expedition.

Zu kaufen gesucht:

5 eiserne

Riemenscheiben

von 60—65 cm Durchmesser, Bohrung 40 mm, 2 eiserne

Riemenscheiben

von 30—60 cm Durchmesser, Bohrung 40 mm, wenn möglich 2teilig. 100 m

Rollbahngleise

mit 65—70 mm Schienenhöhe, Gefl. Offerten an [5951]

Vereinigte Holzsohlenfabriken A.-G.
Münsingen (Bern).

SCHMIDT & SOHN, Holzhandlung, ZÜRICH

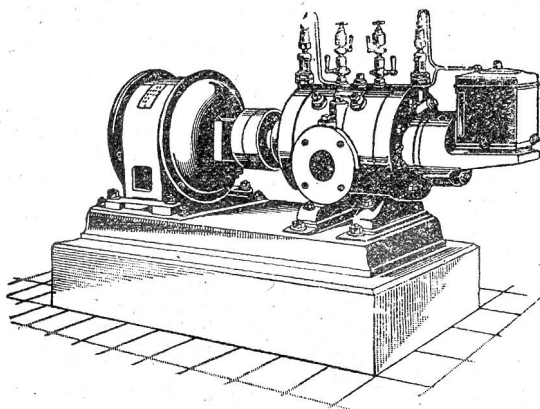
la. slaw. Eichenbretter, la. Tannenklotzbretter, bosnische u. andere Provenienzen, Pitchpine, Yellowpine, la. gedämpfte slaw. Buchenbretter, Engl. Riemen, Krallentäfer, Fusslambris etc.

==== **Trockenanlagen** 1493 **Hobelwerk** =====

Schweizerische Lokomotiv- und Maschinenfabrik Winterthur

1923a

Neu! Rotierende Kompressoren u. Vakuumpumpen **Neu!**
für Drücke bis 8 Atm. resp. Vakuum bis 99 Prozent.



Direkte Kupplung mit Elektromotoren o. Riemenbetrieb.

Ruhiger Gang, Luftförderung ohne Stösse.

Keine Ventile oder andere Steuerorgane.

Geringe Abnützung infolge der patentierten Entlastungsringe.

Grösste Betriebssicherheit bei geringster Wartung.

Kleinsten Raumbedarf, geringe Gewichte, daher überall aufstellbar, auch fahrbar.

Geringe Kosten für Anschaffung, Fundamente und Montage.

:: Prospekte und Kostenvoranschläge auf Verlangen ::

Eisenwerk-Aktiengesellschaft

Bosshard & Cie., Näfels

Gegründet 1856 — Brückenbau seit 1870

Eisenkonstruktions-Werkstätte

Lieferung und Montierung von Eisenkonstruktionen jeder Art.

==== Maschinenfabrik =====

Komplette Wehr- u. Schleusenanlagen, Lauf- und Drehkrane, Drehscheiben, Transmissions-Anlagen, Baumaschinen, Steinbrecher, Betonmischmaschinen, Mechanische Transportanlagen für alle Materialförderungen.

==== Giesserei =====

Maschinen- und Bauguss.

Reichhaltiges Modell-Lager.

==== Blechemballagen-Fabrik =====

Blechemballagen für Farben, Öle, Fette, aus Weiss- und Schwarzblech.

Carbidbüchsen aus verbleitem Blech und Schwarzblech, letztere nach patentiertem Verfahren in luft- und wasserdichter Ausführung.

Eigenes Ingenieurbureau.

Gesamtübernahmen.

Sorgfältige Arbeit. — Prompte Bedienung.

4309