

Zeitschrift: Illustrierte schweizerische Handwerker-Zeitung : unabhängiges Geschäftsblatt der gesamten Meisterschaft aller Handwerke und Gewerbe

Herausgeber: Meisterschaft aller Handwerke und Gewerbe

Band: 32 (1916)

Heft: 36

Werbung

Nutzungsbedingungen

Die ETH-Bibliothek ist die Anbieterin der digitalisierten Zeitschriften auf E-Periodica. Sie besitzt keine Urheberrechte an den Zeitschriften und ist nicht verantwortlich für deren Inhalte. Die Rechte liegen in der Regel bei den Herausgebern beziehungsweise den externen Rechteinhabern. Das Veröffentlichen von Bildern in Print- und Online-Publikationen sowie auf Social Media-Kanälen oder Webseiten ist nur mit vorheriger Genehmigung der Rechteinhaber erlaubt. [Mehr erfahren](#)

Conditions d'utilisation

L'ETH Library est le fournisseur des revues numérisées. Elle ne détient aucun droit d'auteur sur les revues et n'est pas responsable de leur contenu. En règle générale, les droits sont détenus par les éditeurs ou les détenteurs de droits externes. La reproduction d'images dans des publications imprimées ou en ligne ainsi que sur des canaux de médias sociaux ou des sites web n'est autorisée qu'avec l'accord préalable des détenteurs des droits. [En savoir plus](#)

Terms of use

The ETH Library is the provider of the digitised journals. It does not own any copyrights to the journals and is not responsible for their content. The rights usually lie with the publishers or the external rights holders. Publishing images in print and online publications, as well as on social media channels or websites, is only permitted with the prior consent of the rights holders. [Find out more](#)

Download PDF: 05.04.2026

ETH-Bibliothek Zürich, E-Periodica, <https://www.e-periodica.ch>

Eiserne Röhren

in jeder Grösse für Hochdruck-Wasserleitungen, Turbinenanlagen, Luftdruckleitungen und Ventilationsröhren, Formstücke, Bogen, Reduktionen, Teestücke etc. Bohrröhren für Tiefbohrungen, Blechreservoir, Blechkamine

Turbinen.

Röhrenfabrik 210 L. Wild, Muri (Aargau). Lager in gusseisernen u. Mannesmann-Muffenrohr und Flanschrohr, Schieber.

Aus einer Mühleinrichtung sind zu verkaufen

- 2 Champagnergänge 1,200 m Durchmesser,
- 1 Champagnergang 1,300 m Durchmesser,
- 1 Rollenboden 1,200 m Durchmesser, 45 cm dick,
- 1 kompl. Putzerei,
- 1 Griesstäube,
- 1 Anzahl Becherwerke,
- 1 Anzahl Sackrohre mit Klappen,
- 3 Aufzüge,
- 1 Anzahl Sackkarren,
- 1 Drahtseiltransmission,
- 1 Dezimalwaage.

Angebote gefl. unter Chiffre B 5559 an die Exped.

1 Francis-Turbine

wie neu, im offenen Schacht mit horizontaler Welle, 38 PS Leistung bei 4 m Gefälle und 1,9 m³ Wasser, 5558

billigst zu verkaufen.

Hans Emch's Wwe. Maschinenfabrik, Bern.

Zu verkaufen 200—300 m³

Tannenholz

rund oder nach Angabe geschnitten, gegen Barzahlung. Offerten unter Chiffre B 5607 an die Exped.

Zu kaufen gesucht:

Eine

Abkant-Fräse mit Walzenvorschub.

Offerten unt. Chiffre H 5494 an die Expedition.

KAUFGE S U C H
— gegen Kassa —

5 Bank-Schraubstöcke, mittlere und schwere
3 Ämbose
3 Feldschmieden
300 kg Werkzeugstahl.

Offerten sub Chiff X 5509 an die Expedition.

Zu verkaufen

4 Waggons Buchenklotzbretter

60 mm dick, lufttrocken, mit oder ohne Ausfuhrbewilligung, sofort lieferbar;

2—3 m³ Nussbaumbretter, 60 mm;

4—5 m³ do. Abschnitte, ebenfalls 60 mm;

8 Doppel-Wagg. Gerüststangen

schlank u. entrindet, lieferbar diesen Winter auf Abruf.

Gefl. Offerten unter Chiffre B 5570 an die Expedition erbeten.

**Alte und defekte Maschinen,
Maschinen-Bestandteile etc.**

werden in beliebigen Posten
zu **Höchstpreisen** gekauft.

Gefl. Offerten sub Chiffre 5399 an die Exped.

Schweizer Baukalender 1917

Schweizer Ingenieurkalender 1917

Preis einzeln Fr. 5.—
Beide Kalender zusammen Fr. 8.50

erscheinen

anfangs Dezember 1916

Bestellungen erbittet:

Fritz Schück, Merkurstr. 56, Zürich
Telephon 6559

Zu verkaufen

- 1 Vollgattersäge 60 cm,
- 1 Einfach-Sägegang,
- 1 Bauholz-Wagenfräse,
- 1 Besäum-Wagenfräse,
- 1 amerikan. Parallelfräse,
- 1 Tischfräse,
- 1 Pendelfräse,
- 1 vierseit. Hobelmaschine,
- 1 Abruhl-Hobelmaschine,
- 1 Dicke-, 1 Nut-, Spund und Fugenmaschine,
- 1 Rundstab-Hobelmaschine,
- 1 automat. Messerschleifmaschine,
- 1 Sägeschärfmaschine,
- verschied. Hilfsmaschinen,
- 1 kompl. Spänetransportanlage,
- 1 Elektromotor von 35 PS,
- 1 kompl. Trockenanlage mit Kessel und Exhaustor,
- 1 kompl. Transmissionsanlage, ca. 500 m Ledertreibriemen 6—25 cm breit, diverse Werkzeuge.

Die Maschinen können im Betriebe besichtigt, teilweise sofort, teilweise später, gesamthaft oder einzeln abgegeben werden.

Offerten unter Chiffre V 5610 an die Expedition.

Gut eingerichtete **Wagnerei** sucht die Fabrikation eines **Massenartikels** zu übernehmen. 5541

Ebendasselbst wäre eine schwere **Kehlmaschine, Federn u. Achsen** von einem Omnibus, **Hochdruck-Turbine, Wasseruhr,** und eine Partie

Nussbaumholz zu verkaufen.

Albert Pfister mechanische Wagnerei Arnegg (St. Gallen).

PATENT-BUREAU
Wilh. Reinhard Zürich
Sonnenquai 10 (Zürcherhof). 11

Für Gerbereien.

Von zirka 180 m³ Tannen- und Eichenholz ist die

Rinde

am Stamm

zu verkaufen.

Offerten an 5597

J. Naef - Anderegg, Turbenthal.

Eisenwerk-Aktiengesellschaft Bosshard & Cie., Näfels

Gegründet 1856 — Brückenbau seit 1870

Eisenkonstruktions-Werkstätte
Lieferung und Montierung von Eisenkonstruktionen jeder Art.

Maschinenfabrik

Komplette Wehr- u. Schleusenanlagen, Lauf- und Drehkrane, Drehscheiben, Transmissions-Anlagen, Baumaschinen, Steinbrecher, Betonmischmaschinen, Mechanische Transportanlagen für alle Materialförderungen.

Giesserei

Maschinen- und Bauguss. Reichhaltiges Modell-Lager.

Blechballagen-Fabrik

Blechballagen für Farben, Oele, Fette, aus Weiss- und Schwarzblech.

Carbidbüchsen aus verbleitem Blech und Schwarzblech, letztere nach patentiertem Verfahren in luft- und wasserdichter Ausführung.

Eigenes Ingenieurbureau.

Gesamtübernahmen.

Sorgfältige Arbeit. — Prompte Bedienung.

4309

Vereinigte Metallwarenfabriken A.-G. Küssnacht und Wolfhausen in Küssnacht
vormals H. Wieland, Küssnacht (Zürich):

Verzinkerei, Kupferschmiede und autogene Schweisserei

Bade- und Wascheinrichtungen. Spül- und Aufwaschtische. Oel-Spar- und Filtrir-Apparate.

Fabrikation von Blechwaren aller Arten

Ofen-Artikel. Dachdecker-Artikel.

Lohnverzinkerei.

Besteingerichtet, fortwährend im Betrieb.

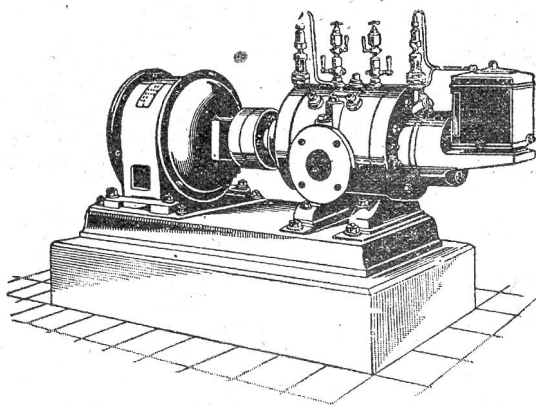
Prompte und sorgfältigste Ausführung bei billigsten Preisen.

— 7 — **Korrespondenzen nach Küssnacht.**

Schweizerische Lokomotiv- und Maschinenfabrik Winterthur

1923a

Neu! Rotierende Kompressoren u. Vakuumpumpen **Neu!**
für Drücke bis 8 Atm. resp. Vakuum bis 99 Prozent.



Direkte Kupplung mit Elektromotoren o. Riemenbetrieb.

Ruhiger Gang, Luftförderung ohne Stösse.

Keine Ventile oder andere Steuerorgane.

Geringe Abnützung infolge der patentierten Entlastungsringe.

Grösste Betriebssicherheit bei geringster Wartung.

Kleinster Raumbedarf, geringe Gewichte, daher überall aufstellbar, auch fahrbar.

Geringe Kosten für Anschaffung, Fundamente und Montage.

:: Prospekte und Kostenvoranschläge auf Verlangen ::