

Zeitschrift: Illustrierte schweizerische Handwerker-Zeitung : unabhängiges Geschäftsblatt der gesamten Meisterschaft aller Handwerke und Gewerbe

Herausgeber: Meisterschaft aller Handwerke und Gewerbe

Band: 32 (1916)

Heft: 35

Werbung

Nutzungsbedingungen

Die ETH-Bibliothek ist die Anbieterin der digitalisierten Zeitschriften auf E-Periodica. Sie besitzt keine Urheberrechte an den Zeitschriften und ist nicht verantwortlich für deren Inhalte. Die Rechte liegen in der Regel bei den Herausgebern beziehungsweise den externen Rechteinhabern. Das Veröffentlichen von Bildern in Print- und Online-Publikationen sowie auf Social Media-Kanälen oder Webseiten ist nur mit vorheriger Genehmigung der Rechteinhaber erlaubt. [Mehr erfahren](#)

Conditions d'utilisation

L'ETH Library est le fournisseur des revues numérisées. Elle ne détient aucun droit d'auteur sur les revues et n'est pas responsable de leur contenu. En règle générale, les droits sont détenus par les éditeurs ou les détenteurs de droits externes. La reproduction d'images dans des publications imprimées ou en ligne ainsi que sur des canaux de médias sociaux ou des sites web n'est autorisée qu'avec l'accord préalable des détenteurs des droits. [En savoir plus](#)

Terms of use

The ETH Library is the provider of the digitised journals. It does not own any copyrights to the journals and is not responsible for their content. The rights usually lie with the publishers or the external rights holders. Publishing images in print and online publications, as well as on social media channels or websites, is only permitted with the prior consent of the rights holders. [Find out more](#)

Download PDF: 16.01.2026

ETH-Bibliothek Zürich, E-Periodica, <https://www.e-periodica.ch>

Nussbaumholz.

Zu verkaufen:

10 m³ Nussbaumastholz
auf 6 cm gesägt. [26862L] 5389

J. Berguer, tourneur
Avenches.

Zu verkaufen:

ca. 250 m³ grösstenteils durre

Tannenbretter

konisch gefräst, I—III. Klasse,
24—60 mm dick; ferner 1 Waggon

Bauholz

7/7—15/15. 5487

Offerten zu richten an

Chrest Solèr-Rudolf
Sägerei und Holzhandlung
LAAX (Kt Graubünden)

Zu verkaufen

1 Waggon

Nussbaum

30—90 mm (dürr), 1 Waggon

Rundeschen

15 bis 30 cm Durchmesser.

Offerten unter Chiffre K 5463
an die Expedition.

Buchen- und Eschenstämme

grössere Partie zu verkaufen,
sowie

Eichenbretter

von 60 mm an. Preisofferten
unter Chiffre 5454 an die Exp.

Wer liefert 1300 Stk.
halbbrunde

Holzschienen

150 cm hoch, 60—70 mm breit,
30 mm dick, oben zugespitzt,
oder lärchene Holzschienen,
gehobelt, oben zugespitzt, 150
cm hoch, 60 mm breit, 30 mm
dick? Ferner wer liefert
3000 Stück

Mutterschrauben,

(Schlossschrauben) 4 cm lang
zwischen Kopf u. Schrauben,
sowie 11000 Stück

Muttern

viereckige, geschnitten $\frac{3}{8}$ Zoll?
Obige Ware ist nur für Schwei-
zerbedarf.

Offerten unter Chiffre S 5456
an die Expedition.

Sperrholz-Platten

Erle
Birke
Buche

aus

4669

in allen
Stärken und
Grössen bis
250/150 cm

Sperrholz-Import Geiser & Cie. Aarburg

Bauhandwerker wie Maurer, Zimmerer, Steinhauer,
Gipser, Schreiner, Schlosser usw.,
welche sich ohne Unterbrechung ihrer Erwerbstätigkeit zum
Polier, Bauführer, Bauzeichner und Baumeister ausbilden und
dadurch ihr Einkommen verbessern wollen, erhalten auf Ver-
langen Gratis-Programm vom Bautechnischen Lehrinstitut für
Fernunterricht von Architekt C. Scheel, Bahnhofpostfach
13,553, Zürich. 5413

SENN-HOLDINGHAUSEN ERBEN

BUCHDRUCKEREI ZÜRICH 2 Fachblätterverlag

TELEPHON Nr. 5084

BLEICHERWEG Nr. 38

Schweizer Baublatt

... Unabhängiges Geschäftsblatt aller Bauinteressenten ...

Illustr. schweizerische Handwerker-Zeitung
Erstes Geschäftsorgan für die schweizer. Meisterschaft

Der Installateur

Schweizerisches Zentralorgan für das gesamte Installations-
und Montagewesen

Holz

Schweizer. Zentralorgan für Holzindustrie und Holzhandel.

Schweizer Industrie-Zeitung

Geschäftsblatt für Fabrik-Betriebe, verbunden mit der

Schweizer Textil-Zeitung

...

ANNONCENREGIE:

Fritz Schück & Sohn

Postfach 7 ZÜRICH-Enge Bleicherweg 38

Probenummern gratis

Zu verkaufen

1 Wagen

Tannenklotzbretter

24—60 mm, 1 Wagen

Tannenschwarten,

1 Wagen

Buchenspälten

und mehrere Wagen

Bauholz

nach Liste geschnitten hat ab-
zugeben 5500

BURGER, Sägerei
Lengnau (Aargau).

PATENT-BUREAU
With Reinhard Zürich

Sonnenquai 10 (Zürcherhof). 11

Birkenholz

könnte einige Waggons

abgeben.

Offerten unter Chiffre B 5375
an die Expedition.

Abbruch.

Infolge Rückgang des Wein-
baues wird eine ganz gut er-
haltene „Trotte“ abgebrochen
und sind zu verkaufen

ca. 10 m³ Eichenholz m. Trotthaum

„ 20 m³ Eichenbretter 8 cm stark

„ 20 m³ Tannenholz

50 Ster Brennholz

ca. 1200 Ziegel

2 Spindelschrauben

12 und 13 cm dick, alles in
ganz gutem Zustand.

Auskunft erteilt [5465]

Johann Amsler
Kaisten (Aargau).

Zu kaufen oder
zu mieten gesucht:

1 Benzin- od. Rohoelmotor

10 PS.

Offerten an 5418

A. Kalberer, Sägerei
Wangs (St. Gallen).

Eisenwerk-Aktiengesellschaft

Bosshard & Cie., Näfels

Gegründet 1856 — Brückenbau seit 1870

Eisenkonstruktions-Werkstätte

Lieferung und Montierung von Eisenkonstruktionen jeder Art.

Maschinenfabrik

Komplette Wehr- u. Schleusenanlagen, Lauf- und Drehkrane, Drehscheiben, Transmissions-Anlagen, Baumaschinen, Steinbrecher, Betonmischmaschinen, Mechanische Transportanlagen für alle Materialförderungen.

Giesserei

Maschinen- und Bauguss.

Reichhaltiges Modell-Lager.

Blechemballagen-Fabrik

Blechemballagen für Farben, Öle, Fette, aus Weiss- und Schwarzblech.

Carbidbüchsen aus verbleitem Blech und Schwarzblech, letztere nach patentiertem Verfahren in luft- und wasserdichter Ausführung.

Eigenes Ingenieurbureau.**Gesamtübernahmen.**

Sorgfältige Arbeit. — Prompte Bedienung.

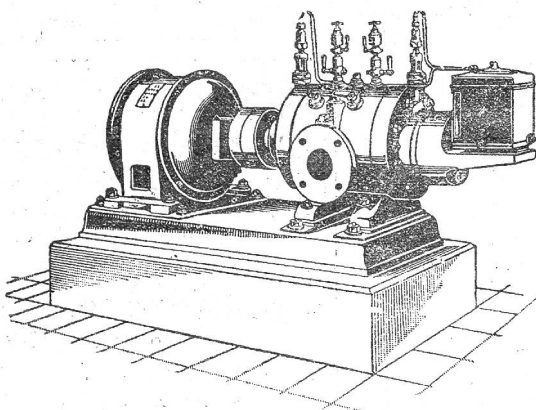
4309

SCHMIDT & SOHN, Holzhandlung, ZÜRICH

la. slaw. Eichenbretter, la. Tannenklotzbretter, bosnische u. andere Provenienzen, Pitchpine, Yellowpine, la. gedämpfte slaw. Buchenbretter, Engl. Riemen, Krallentäfer, Fusslambris etc.

Trockenanlagen 1493 Hobelwerk**Schweizerische Lokomotiv- und Maschinenfabrik Winterthur**

1923a

Neu! Rotierende Kompressoren u. Vakuumpumpen Neu!
für Drücke bis 8 Atm. resp. Vakuum bis 99 Prozent.

Direkte Kupplung mit Elektromotoren o. Riemenbetrieb.

Ruhiger Gang, Luftförderung ohne Stösse.

Keine Ventile oder andere Steuerorgane.

Geringe Abnützung infolge der patentierten Entlastungsringe.

Grösste Betriebssicherheit bei geringster Wartung.

Kleinsten Raumbedarf, geringe Gewichte, daher überall aufstellbar, auch fahrbar.

Geringe Kosten für Anschaffung, Fundamente und Montage.

:: Prospekte und Kostenvoranschläge auf Verlangen ::