

Zeitschrift: Illustrierte schweizerische Handwerker-Zeitung : unabhängiges Geschäftsblatt der gesamten Meisterschaft aller Handwerke und Gewerbe

Herausgeber: Meisterschaft aller Handwerke und Gewerbe

Band: 32 (1916)

Heft: 32

Werbung

Nutzungsbedingungen

Die ETH-Bibliothek ist die Anbieterin der digitalisierten Zeitschriften auf E-Periodica. Sie besitzt keine Urheberrechte an den Zeitschriften und ist nicht verantwortlich für deren Inhalte. Die Rechte liegen in der Regel bei den Herausgebern beziehungsweise den externen Rechteinhabern. Das Veröffentlichen von Bildern in Print- und Online-Publikationen sowie auf Social Media-Kanälen oder Webseiten ist nur mit vorheriger Genehmigung der Rechteinhaber erlaubt. [Mehr erfahren](#)

Conditions d'utilisation

L'ETH Library est le fournisseur des revues numérisées. Elle ne détient aucun droit d'auteur sur les revues et n'est pas responsable de leur contenu. En règle générale, les droits sont détenus par les éditeurs ou les détenteurs de droits externes. La reproduction d'images dans des publications imprimées ou en ligne ainsi que sur des canaux de médias sociaux ou des sites web n'est autorisée qu'avec l'accord préalable des détenteurs des droits. [En savoir plus](#)

Terms of use

The ETH Library is the provider of the digitised journals. It does not own any copyrights to the journals and is not responsible for their content. The rights usually lie with the publishers or the external rights holders. Publishing images in print and online publications, as well as on social media channels or websites, is only permitted with the prior consent of the rights holders. [Find out more](#)

Download PDF: 16.01.2026

ETH-Bibliothek Zürich, E-Periodica, <https://www.e-periodica.ch>

Holzkämme

in prima Hagenbuchenholz liefert schnellstens und billig in vollkommen exakter Ausführung nach Muster oder Zeichnung

J. R. Gunzenhauser, Sissach

::: Spezialfabrik für Holzkämme. [331]

Gipser und Maler

finden „Zalcor“ 90, 150, 180, 300 und 520 cm breit, sowie Schächter, Hessian, (Emballage) und Jutestreifen vorteilhaft bei

J. Dätwyler, Oberburg (Bern)

KAEGI & EGLI

vormals Ed. Schläpfer & Cie.

Elektrische Licht- und Kraftanlagen

Zürich-Wollishofen

2834

Elektromotoren

Dynamomaschinen

Miete o. Tausch o. Verkauf.

SENN-HOLDINGHAUSEN ERBEN

BUCHDRUCKEREI **ZÜRICH 2** Fachblätterverlag

TELEPHON Nr. 5084

BLEICHERWEG Nr. 38

Schweizer Baublatt

::: Unabhängiges Geschäftsblatt aller Bauinteressenten :::

Illustr. schweizerische Handwerker-Zeitung
Erstes Geschäftsorgan für die schweizer. Meisterschaft

Der Installateur

Schweizerisches Zentralorgan für das gesamte Installations- und Montagewesen

Holz

Schweizerisches Zentralorgan für Holzindustrie und Holzhandel. Offizielles und obligatorisches Organ des Schweiz. Holzindustrie-Vereins

Schweizer Industrie-Zeitung

Geschäftsblatt für Fabrik-Betriebe, verbunden mit der

Schweizer Textil-Zeitung

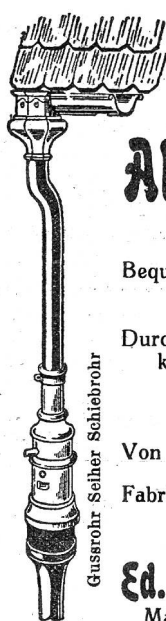
...

ANNONCENREGIE:

Fritz Schück & Sohn

Postfach 7 **ZÜRICH-Enge** Bleicherweg 38

Probennummern gratis

**Dachwasser-Ablaufrohr-Seiher**

Patent Nr. 69,295

Bequemes Herausnehmen und Reinigen des Seiher.

Grosses Fassungsvermögen.

Durch Ueberlaufrohrchen sofortiges Erkennen ob entleert werden muss

Gefälliges Aussehen.

Vielfach bewährt.

Billiger Preis.

553

Von jedem Spengler leicht versetzbar.

Fabrikant von Patent-Dachluft-Ziegeln.

Verlangen sie Offerte von

Ed. Hagedorn ::: Zürich 4

Marmorgasse 8 ::: Telephon 4015.

fertigmontiert

Lieferant kantonaler u. städtischer Behörden

Bestandteile

Schieber Seiher Abzugrohr Gussrohr



Boiler, Reservoir,
Expansionsgefässe, Rohr-
leitungen sowie Blecharbeiten aller
Art liefert zu vorteilhaften Preisen

Hch. Bertrams
Basel

1392

G. Meidinger & Co.

BASEL

412

Elektromotoren jeder Stromart-
Spannung.

Zentrifugal-Ventilatoren

für alle Bedürfnisse der Industrie

Hochdruck-Ventilatoren

Elektr. Schmiede-Ventilatoren

Kupolofen-Gebläse, Schmelzofen-Gebläse

Lüftungs-

Entstaubungs-

Trocknungs-

Entnebelungs-

Rauchabsaugungs-

Spänetransport-

Anlagen

SCHMIDT & SOHN, Holzhandlung, ZÜRICH

la. slaw. Eichenbretter, la. Tannenklotzbretter, bosnische u. andere Provenienzen, Pitchpine, Yellowpine, la. gedämpfte slaw. Buchenbretter, Engl. Riemen, Krallentäfer, Fusslambris etc.

==== **Trockenanlagen** 1493 **Hobelwerk** ====

Eisenwerk-Aktiengesellschaft

Bosshard & Cie., Näfels

Gegründet 1856 — Brückenbau seit 1870

Eisenkonstruktions-Werkstätte

Lieferung und Montierung von Eisenkonstruktionen jeder Art.

==== **Maschinenfabrik** ====

Komplette Wehr- u. Schleusenanlagen, Lauf- und Drehkrane, Drehscheiben, Transmissions-Anlagen, Baumaschinen, Steinbrecher, Betonmischmaschinen, Mechanische Transportanlagen für alle Materialförderungen.

==== **Giesserei** ====

Maschinen- und Bauguss.

Reichhaltiges Modell-Lager.

==== **Blechemballagen-Fabrik** ====

Blechemballagen für Farben, Oele, Fette, aus Weiss- und Schwarzblech.

Carbidbüchsen aus verbleitem Blech und Schwarzblech, letztere nach patentiertem Verfahren in luft- und wasserdichter Ausführung.

Eigenes Ingenieurbureau.

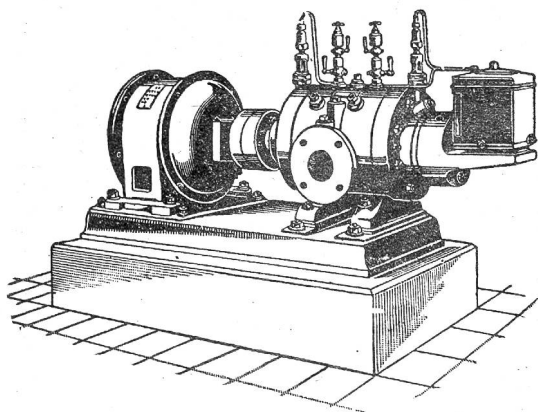
Gesamtübernahmen.

Sorgfältige Arbeit. — Prompte Bedienung.

4309

Schweizerische Lokomotiv- und Maschinenfabrik Winterthur

Neu! Rotierende Kompressoren u. Vakuumpumpen **Neu!**
für Drücke bis 8 Atm. resp. Vakuum bis 99 Prozent.



Direkte Kupplung mit Elektromotoren o. Riemenbetrieb.

Ruhiger Gang, Luftförderung ohne Stösse.

Keine Ventile oder andere Steuerorgane.

Geringe Abnützung infolge der patentierten Entlastungsringe.

Grösste Betriebssicherheit bei geringster Wartung.

Kleinster Raumbedarf, geringe Gewichte, daher überall aufstellbar, auch fahrbar.

Geringe Kosten für Anschaffung, Fundamente und Montage.

:: Prospekte und Kostenvoranschläge auf Verlangen ::

1923a