

**Zeitschrift:** Illustrierte schweizerische Handwerker-Zeitung : unabhängiges Geschäftsblatt der gesamten Meisterschaft aller Handwerke und Gewerbe

**Herausgeber:** Meisterschaft aller Handwerke und Gewerbe

**Band:** 32 (1916)

**Heft:** 31

## **Werbung**

### **Nutzungsbedingungen**

Die ETH-Bibliothek ist die Anbieterin der digitalisierten Zeitschriften auf E-Periodica. Sie besitzt keine Urheberrechte an den Zeitschriften und ist nicht verantwortlich für deren Inhalte. Die Rechte liegen in der Regel bei den Herausgebern beziehungsweise den externen Rechteinhabern. Das Veröffentlichen von Bildern in Print- und Online-Publikationen sowie auf Social Media-Kanälen oder Webseiten ist nur mit vorheriger Genehmigung der Rechteinhaber erlaubt. [Mehr erfahren](#)

### **Conditions d'utilisation**

L'ETH Library est le fournisseur des revues numérisées. Elle ne détient aucun droit d'auteur sur les revues et n'est pas responsable de leur contenu. En règle générale, les droits sont détenus par les éditeurs ou les détenteurs de droits externes. La reproduction d'images dans des publications imprimées ou en ligne ainsi que sur des canaux de médias sociaux ou des sites web n'est autorisée qu'avec l'accord préalable des détenteurs des droits. [En savoir plus](#)

### **Terms of use**

The ETH Library is the provider of the digitised journals. It does not own any copyrights to the journals and is not responsible for their content. The rights usually lie with the publishers or the external rights holders. Publishing images in print and online publications, as well as on social media channels or websites, is only permitted with the prior consent of the rights holders. [Find out more](#)

**Download PDF:** 13.01.2026

**ETH-Bibliothek Zürich, E-Periodica, <https://www.e-periodica.ch>**

**R**ebrauchte guterhaltene  
**iemenscheiben**  
**eservoirs**  
**undeisen**  
**öhren** 2527  
 haben fortwährend auf Lager  
 Gebr. Bertschinger & Cie., Wallisellen b. Zürich.

## Sperrholz-Platten

aus 4669  
**Erle**  
**Birke**  
**Buche**

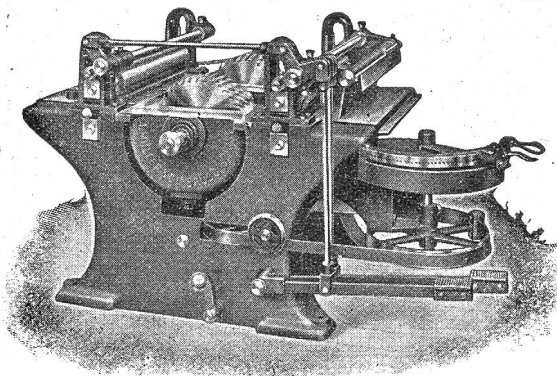
in allen  
 Stärken und  
 Grössen bis  
 250/150 cm

**Sperrholz-Import Geiser & Cie. Aarburg**

**Zu kaufen gesucht:**  
**Guterhaltene**  
**Verdickmaschine u. Bandsäge.**

Offerten unter Chiffre O 4797 an die Expedition.

**Holzbearbeitungsmaschinen**  
**A. Müller & Cie., Brugg**



Vorzügliche Konstruktionen.

826

Zahlreiche Maschinen zu besichtigen in der Ausstellung  
 des Verbandes Schweizer Schreinermeister und Möbel-  
 fabrikanten in Zürich (Unterer Mühlesteg Nr. 2).  
 Schnellste Bedienung zu billigsten Preisen.

## Kägi & Co., Winterthur

Patentgeschweisste und nahtlose

## Siederöhren

für Lokomotiven, Lokomobilen u. stationäre Dampfkessel.

2658 c u

Grosses Lager in Winterthur

## J. Schwarzenbach & Genf.

Bezugsquelle anerkannt guter

## Werkzeuge

für Elektriker, 2774 b

Mechaniker, Installateure.

Schneidzeuge, Spiralbohrer

Klemmfutter, Reibahlen

Spengler-Werkzeuge etc.

**Verlangen Sie Preisliste A.**



## SENN-HOLDINGHAUSEN ERBEN

BUCHDRUCKEREI **ZÜRICH 2** Fachblätterverlag

TELEPHON Nr. 5084

BLEICHERWEG Nr. 38

## Schweizer Baublatt

:: Unabhängiges Geschäftsblatt aller Bauinteressenten ::

Illustr. schweizerische Handwerker-Zeitung

Erstes Geschäftsorgan für die schweizer. Meisterschaft

## Der Installateur

Schweizerisches Zentralorgan für das gesamte Installations-  
 und Montagewesen

## Holz

Schweizerisches Zentralorgan für Holzindustrie und Holz-  
 handel. Offizielles und obligatorisches Organ  
 des Schweiz. Holzindustrie-Vereins

## Schweizer Industrie-Zeitung

Geschäftsblatt für Fabrik-Betriebe, verbunden mit der

## Schweizer Textil-Zeitung

...

ANNONCENREGIE:

## Fritz Schück & Sohn

Postfach 7 **ZÜRICH-Enge** Bleicherweg 38

Probennummern gratis

# SCHMIDT & SOHN, Holzhandlung, ZÜRICH

la. slaw. Eichenbretter, la. Tannenklotzbretter, bosnische u. andere Provenienzen, Pitchpine, Yellowpine, la. gedämpfte slaw. Buchenbretter, Engl. Riemen, Krallentäfer, Fusslambris etc.

==== **Trockenanlagen** 1493 **Hobelwerk** =====

Eisenwerk-Aktiengesellschaft

# Bosshard & Cie., Näfels

Gegründet 1856 — Brückenbau seit 1870

**Eisenkonstruktions-Werkstätte**

Lieferung und Montierung von Eisenkonstruktionen jeder Art.

==== **Maschinenfabrik** =====

Komplette Wehr- u. Schleusenanlagen, Lauf- und Drehkrane, Drehscheiben, Transmissions-Anlagen, Baumaschinen, Steinbrecher, Betonmischmaschinen, Mechanische Transportanlagen für alle Materialförderungen.

==== **Giesserei** =====

Maschinen- und Bauguss.

Reichhaltiges Modell-Lager.

==== **Blechballagen-Fabrik** =====

Blechballagen für Farben, Oele, Fette, aus Weiss- und Schwarzblech.

Carbidbüchsen aus verbleitem Blech und Schwarzblech, letztere nach patentiertem Verfahren in luft- und wasserdichter Ausführung.

**Eigenes Ingenieurbureau.**

**Gesamtübernahmen.**

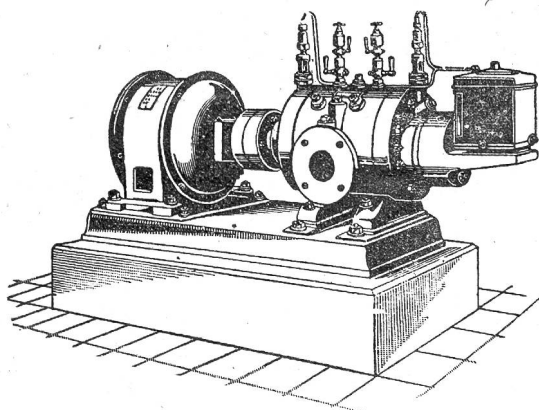
Sorgfältige Arbeit. — Prompte Bedienung.

4309

# Schweizerische Lokomotiv- und Maschinenfabrik Winterthur

1923a

**Neu!** Rotierende Kompressoren u. Vakuumpumpen **Neu!**  
für Drücke bis 8 Atm. resp. Vakuum bis 99 Prozent.



Direkte Kupplung mit Elektromotoren o. Riemenbetrieb.

Ruhiger Gang, Luftförderung ohne Stösse.

Keine Ventile oder andere Steuerorgane.

Geringe Abnützung infolge der patentierten Entlastungsringe.

Grösste Betriebssicherheit bei geringster Wartung.

Kleinster Raumbedarf, geringe Gewichte, daher überall aufstellbar, auch fahrbar.

Geringe Kosten für Anschaffung, Fundamente und Montage.

:: Prospekte und Kostenvoranschläge auf Verlangen ::