

Zeitschrift: Illustrierte schweizerische Handwerker-Zeitung : unabhängiges Geschäftsblatt der gesamten Meisterschaft aller Handwerke und Gewerbe

Herausgeber: Meisterschaft aller Handwerke und Gewerbe

Band: 32 (1916)

Heft: 25

Titelseiten

Nutzungsbedingungen

Die ETH-Bibliothek ist die Anbieterin der digitalisierten Zeitschriften auf E-Periodica. Sie besitzt keine Urheberrechte an den Zeitschriften und ist nicht verantwortlich für deren Inhalte. Die Rechte liegen in der Regel bei den Herausgebern beziehungsweise den externen Rechteinhabern. Das Veröffentlichen von Bildern in Print- und Online-Publikationen sowie auf Social Media-Kanälen oder Webseiten ist nur mit vorheriger Genehmigung der Rechteinhaber erlaubt. [Mehr erfahren](#)

Conditions d'utilisation

L'ETH Library est le fournisseur des revues numérisées. Elle ne détient aucun droit d'auteur sur les revues et n'est pas responsable de leur contenu. En règle générale, les droits sont détenus par les éditeurs ou les détenteurs de droits externes. La reproduction d'images dans des publications imprimées ou en ligne ainsi que sur des canaux de médias sociaux ou des sites web n'est autorisée qu'avec l'accord préalable des détenteurs des droits. [En savoir plus](#)

Terms of use

The ETH Library is the provider of the digitised journals. It does not own any copyrights to the journals and is not responsible for their content. The rights usually lie with the publishers or the external rights holders. Publishing images in print and online publications, as well as on social media channels or websites, is only permitted with the prior consent of the rights holders. [Find out more](#)

Download PDF: 22.02.2026

ETH-Bibliothek Zürich, E-Periodica, <https://www.e-periodica.ch>

Handwerker-Zeitung

Abonnementspreis:
Für 6 Monate Fr. 3.50
" 12 " " 7.20
Erscheint jeden Donnerstag.

Redaktion, Druck, Verlag und Expedition:
Senn-Holdinghausen Erben, Zürich 2
Teleph. 5084 — Bleicherweg 38 — Postfach Zürich-Enge

Inserate 25 Cts.
per einspaltige Petitzeile.
Wiederholungen Rabatt.

Telephon 5084. Annoncenregie: Fritz Schück & Sohn, Zürich (Bleicherweg 38). Postfach Zürich-Enge.



LEDER-TREIBRIEMEN

sind erstklassige Riemen!



Preise und Muster durch:

Wanner & Co. A.-G. in Horgen

Abtlg.: Fabrikation von Vera-Lederriemen

Heinrich Brändli, Asphalt-, Dachpappen- und Holzzement-Fabrik, Horgen

empfiehlt in gut gelagerter Ware

ASPHALT-PAPPEN, besandet und unbesandet, in diversen Stärken in Rollen u. auch in Streifen geschnitten.

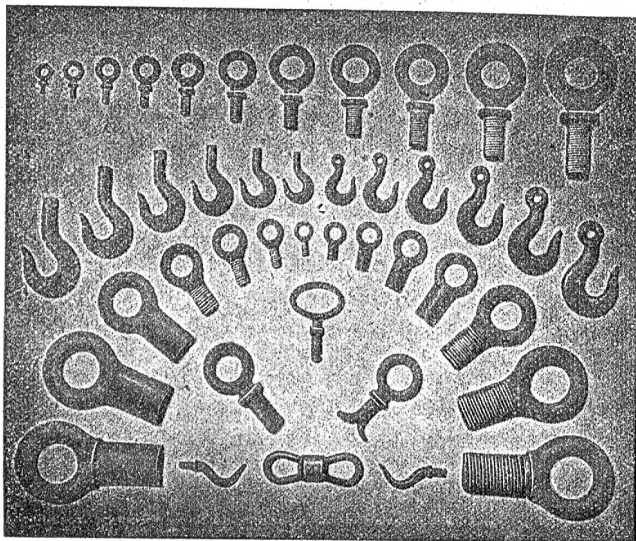
HOLZZEMENT, vorzüglich bewährt.

Asphalt-Isolierplatten, einfach und komb., für Fundamentabdeckungen, Gewölbe und Brücken etc.
Isolierfilz, Isollerteppiche unter Fussböden, hinter Tapeten etc. **Asphaltnabemasse** für Klebklebächer.

Telephon Nr. 38. Telegramm-Adr.: Heinrich Brändli, Horgen.

242

Gesellschaft der L. von Rollschen Eisenwerke in Gerlafingen



Gesensschmiede und Presserei

für Massenartikel wie

Schrauben schlüssel

Lasthaken 165

Aufhängeringe

Kurbelwellen

Spannschlösser

Rohrflanschen

Schraubzwinge etc.

Schmiede-Werkstätte

für Maschinenstücke aller Art

aus Schweisseisen oder

Fluss-Stahl

in zweckentspr. Qualitäten.

Zu verkaufen:

150 m³

Eichen-Bretter

1 Klasse, 30—90 mm, 4—6 jährig, mit od ohne Ausfuhrbewilligung.

Offerten unter Chiffre K 4061 an die Exp.

Zu verkaufen

1 Wagen

Ia. Lärchen-Bretter

6 cm dick, 1 Wagen

IIa. Lärchenflecklinge

6—10 cm dick, 1 Wagen

Ia. Ahornbretter

6 cm dick, 2 Wagen

I.-IIa. Eichenbretter

3—10 cm dick.

Offerten unter Chiffre R L 4057 an die Expedition.

Zu verkaufen

14

Nussbäume

in geschützter Lage, stehend.

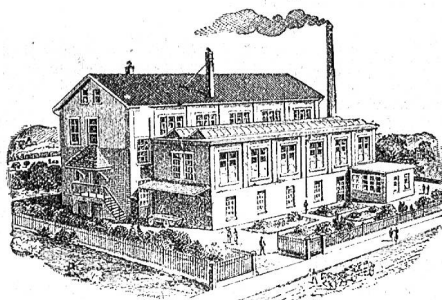
Ia. Felgen, Speichen und Zeltpflocke

zugeschnitten, waggonsweise.

Offerten unter Chiffre N 4035 an die Expedition.

H. Dyffeneager

Metall-Giesserei



Oerlikon-Zürich

Armaturen-Fabrik

Spezialität: Armaturen für Wasser, Gas, Dampf, Elektrizität

Eigene Modellschreinerei

Telephon 1.41

Vernicklungsanstalt

Schmidt Söhne, Basel

Hobelwerk

Holzhandlung

Spaltwerk

Moderne Trockenanlage

„OJO“ Patent Nr. 47.109

Unterlagboden unter Linoleum

Ia. inländische und slawonische Eichen

Ia. Emmenthaler Klotzware

Gefräste Tannenbretter

Lager in fertiger Hobelware

Tannen-, Pitch-Pine- und Red-Pine-Riemen

Krallentäfer etc.

Telephon 3227

Telephon 3227

Erfindungs-Patente
Marken-Muster-
& Modell-Schutz im In- u. Ausland
H. KIRCHHOFER vormals
Bourry-Séguin & Co. ZÜRICH
1880
Gegründet
Löwenstrasse 51.