

Zeitschrift: Illustrierte schweizerische Handwerker-Zeitung : unabhängiges Geschäftsblatt der gesamten Meisterschaft aller Handwerke und Gewerbe

Herausgeber: Meisterschaft aller Handwerke und Gewerbe

Band: 32 (1916)

Heft: 21

Werbung

Nutzungsbedingungen

Die ETH-Bibliothek ist die Anbieterin der digitalisierten Zeitschriften auf E-Periodica. Sie besitzt keine Urheberrechte an den Zeitschriften und ist nicht verantwortlich für deren Inhalte. Die Rechte liegen in der Regel bei den Herausgebern beziehungsweise den externen Rechteinhabern. Das Veröffentlichen von Bildern in Print- und Online-Publikationen sowie auf Social Media-Kanälen oder Webseiten ist nur mit vorheriger Genehmigung der Rechteinhaber erlaubt. [Mehr erfahren](#)

Conditions d'utilisation

L'ETH Library est le fournisseur des revues numérisées. Elle ne détient aucun droit d'auteur sur les revues et n'est pas responsable de leur contenu. En règle générale, les droits sont détenus par les éditeurs ou les détenteurs de droits externes. La reproduction d'images dans des publications imprimées ou en ligne ainsi que sur des canaux de médias sociaux ou des sites web n'est autorisée qu'avec l'accord préalable des détenteurs des droits. [En savoir plus](#)

Terms of use

The ETH Library is the provider of the digitised journals. It does not own any copyrights to the journals and is not responsible for their content. The rights usually lie with the publishers or the external rights holders. Publishing images in print and online publications, as well as on social media channels or websites, is only permitted with the prior consent of the rights holders. [Find out more](#)

Download PDF: 23.02.2026

ETH-Bibliothek Zürich, E-Periodica, <https://www.e-periodica.ch>

Heinrich Brändli, Asphalt-, Dachpappen- und Holzzement-Fabrik, Horgen



empfiehlt in gut gelagerter Ware

ASPHALT-PAPPEN, besandet und unbesandet, in diversen Stärken in Rollen u. auch in Streifen geschnitten.

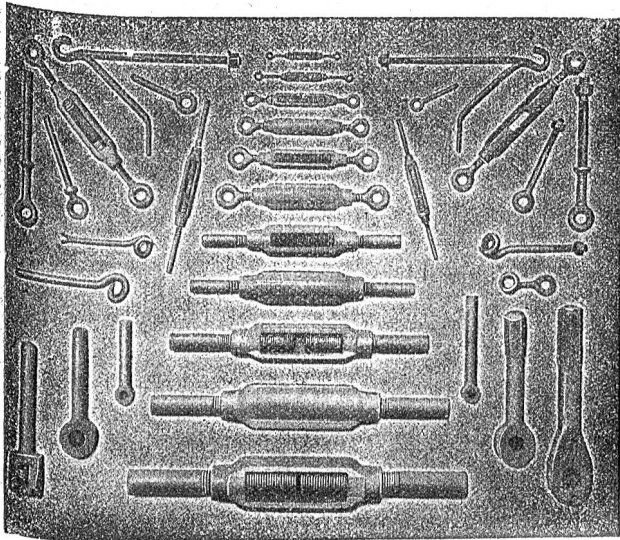
HOLZZEMENT, vorzüglich bewährt.

Asphalt-Isolierplatten, einfach und komb., für Fundamentabdeckungen, Gewölbe und Brücken etc.
Isolierfilz, Isolierteppiche unter Fussböden, hinter Tapeten etc. **Asphaltklebemasse** für Klebebedächer.

Telephon Nr. 38. Telegramm-Adr.: Heinrich Brändli, Horgen.

242

Gesellschaft der L. von Röllschen Eisenwerke in Gerlafingen



Gesenkschmiede und Presserei

für Massenartikel wie

Schrauben schlüssel 1652
Lasthaken

Aufhängeringe

Kurbelwellen

Spannschlösser

Rohr flanschen

Schraubzwingen etc.

Schmiede-Werkstätte

für Maschinenstücke aller Art

aus Schweisseisen oder

Fluss-Stahl

in zweckentspr. Qualitäten.

Zu verkaufen:

la. Tannen-Klotzbretter, Buchen- u. Ahornbretter,

sowie tannene **Flecklinge** und gebräute **Bretter** in allen Dimensionen. Alles sofort, je nach Abschluss auch in grösseren Quantitäten gegen Barzahlung lieferbar. 3565

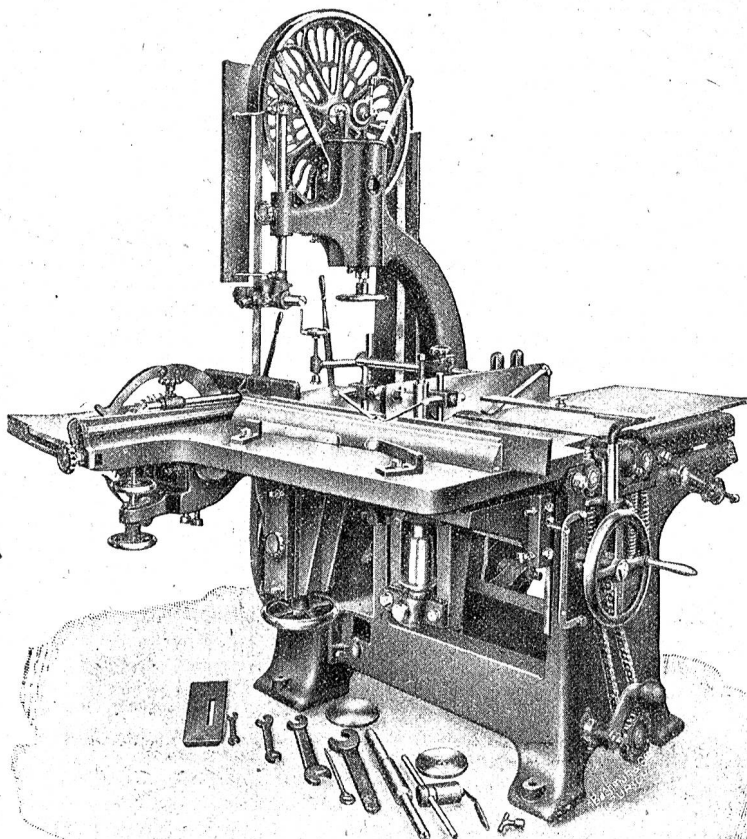
Offerten sind zu adressieren:

Chur Postfach 14089.



Löwenstrasse 51.

624



Neueste

Universal-Schreinerei-Maschine

(Bandsäge, Kreissäge, Abricht- und Dicke-hobelmaschine, Kehlmaschine, Langlochbohrmaschine)

mit prima Kugellagerung.

Geringster Kraftverbrauch. — Bei sehr beschränkten Raumverhältnissen besonders zu empfehlen. — Keine Transmission notwendig, da direkter Antrieb vom Motor auf das Vorgelege. 1119 a

Hobelmaschine mit runder Sicherheits-Messerwelle, 530 mm Hobelbreite.

Bandsäge mit Doppelzapfenlagerung, mit 70 cm Rollen.

Alle Apparate mit Ausnahme der Bandsäge in der gleichen Schnittrichtung.

Kostenvoranschläge und fachmännische Ratschläge gratis.

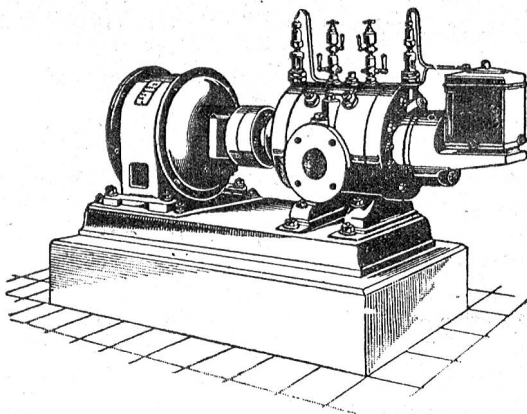
Maschinenfabrik

Holzschetter & Hegi, Zürich 3

Manessestrasse 190.

Schweizerische Lokomotiv- und Maschinenfabrik Winterthur

Neu! Rotierende Kompressoren u. Vakuumpumpen **Neu!**
für Drücke bis 8 Atm. resp. Vakuum bis 99 Prozent.



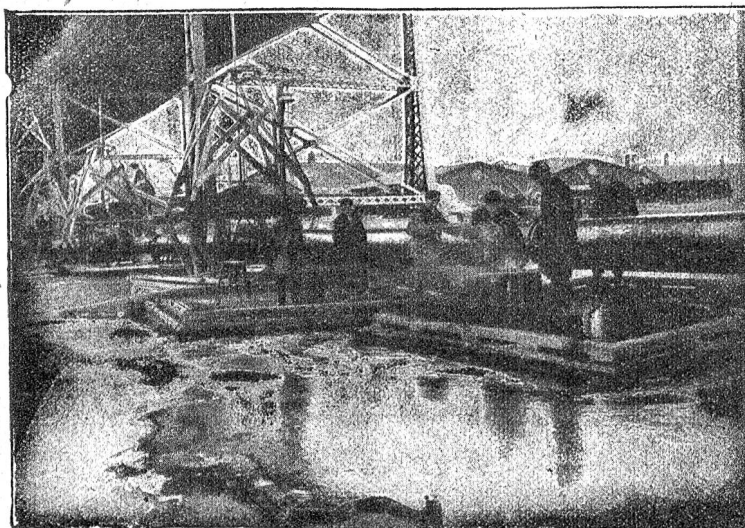
Direkte Kupplung mit Elektromotoren o. Riemenbetrieb.
Ruhiger Gang, Luftförderung ohne Stösse.
Keine Ventile oder andere Steuerorgane.
Geringe Abnützung infolge der patentierten Entlastungsringe.
Grösste Betriebssicherheit bei geringster Wartung.
Kleinster Raumbedarf, geringe Gewichte, daher überall aufstellbar, auch fahrbar.
Geringe Kosten für Anschaffung, Fundamente und Montage.
:: Prospekte und Kostenvoranschläge auf Verlangen ::

Mannesmannröhren - Werke Düsseldorf

liefern

nahtlose
Röhren

Inn.Durchmesser
bis zu 300 mm
und 15 m Länge



liefern

geschweisste
Röhren

bis zu den grössten
Durchmessern und in
allen transportablen
Längen



Verlegung eines Dückers aus Flinschenröhren von 600 mm I. W.
In Klaraviken, Wasserleitung **STOCKHOLM.**

562 b

Vertreter **Ernst Deffner, Zürich** Froburgstr. 54, Telefon 110.24