

Zeitschrift: Illustrierte schweizerische Handwerker-Zeitung : unabhängiges Geschäftsblatt der gesamten Meisterschaft aller Handwerke und Gewerbe

Herausgeber: Meisterschaft aller Handwerke und Gewerbe

Band: 32 (1916)

Heft: 18

Werbung

Nutzungsbedingungen

Die ETH-Bibliothek ist die Anbieterin der digitalisierten Zeitschriften auf E-Periodica. Sie besitzt keine Urheberrechte an den Zeitschriften und ist nicht verantwortlich für deren Inhalte. Die Rechte liegen in der Regel bei den Herausgebern beziehungsweise den externen Rechteinhabern. Das Veröffentlichen von Bildern in Print- und Online-Publikationen sowie auf Social Media-Kanälen oder Webseiten ist nur mit vorheriger Genehmigung der Rechteinhaber erlaubt. [Mehr erfahren](#)

Conditions d'utilisation

L'ETH Library est le fournisseur des revues numérisées. Elle ne détient aucun droit d'auteur sur les revues et n'est pas responsable de leur contenu. En règle générale, les droits sont détenus par les éditeurs ou les détenteurs de droits externes. La reproduction d'images dans des publications imprimées ou en ligne ainsi que sur des canaux de médias sociaux ou des sites web n'est autorisée qu'avec l'accord préalable des détenteurs des droits. [En savoir plus](#)

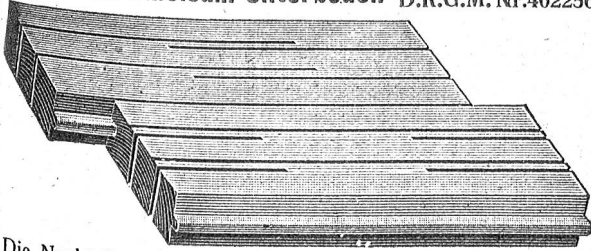
Terms of use

The ETH Library is the provider of the digitised journals. It does not own any copyrights to the journals and is not responsible for their content. The rights usually lie with the publishers or the external rights holders. Publishing images in print and online publications, as well as on social media channels or websites, is only permitted with the prior consent of the rights holders. [Find out more](#)

Download PDF: 22.08.2025

ETH-Bibliothek Zürich, E-Periodica, <https://www.e-periodica.ch>

„Ojo“ Holz-Linoleum-Unterboden Pat. Nr. 47 901
D.R.G.M. Nr. 402256



Die Nachteile von Schwinden oder Aufquellen werden vermieden. Sämtliche Riemen sind otengetrocknet. Böden werden im Bau fix und fertig verlegt oder auch unverlegt abgegeben und finden auch auf Eisengebälk Verwendung. [1680
Muster stehen zu Diensten

E. Mair-Wolfensberger, Oerlikon (Zgh.).

KAEGI & EGLI

vormals Ed. Schläpfer & Cie.
Elektrische Licht- und Kraftanlagen
Zürich-Wollishofen 2834
Elektromotoren
Dynamomaschinen
Miete Tausch Verkauf.

SENN-HOLDINGHAUSEN ERBEN

BUCHDRUCKEREI ZÜRICH 2 Fachblätterverlag
TELEPHON Nr. 5084 BLEICHERWEG Nr. 38

Schweizer Baublatt

Unabhängiges Geschäftsblatt aller Bauinteressenten

Illustr. schweizerische Handwerker-Zeitung
Erstes Geschäftsorgan für die schweizer. Meisterschaft

Der Installateur

Schweizerisches Zentralorgan für das gesamte Installations- und Montagewesen

Holz

Schweizerisches Zentralorgan für Holzindustrie und Holzhandel. Offizielles und obligatorisches Organ des Schweiz. Holzindustrie-Vereins

Schweizer Industrie-Zeitung

Geschäftsblatt für Fabrik-Betriebe, verbunden mit der

Schweizer Textil-Zeitung

ANNONCENREGIE:

Fritz Schück & Sohn

Postfach 7 ZÜRICH-Enge Bleicherweg 38

Probennummern gratis

Wer seine Kreis- u. Bandsägenblätter

rasch, tadellos und fachgemäss gerichtet, gespannt, neugezahnt, gelötet und überhaupt wieder in guten, leistungsfähigen Stand gestellt haben will, sende solche umgehend in die **Spezial-Reparaturwerkstätte für Kreis- u. Bandsägen** von

3165

Robert Itschner, Stäfa (Zürichsee).

Zu verkaufen

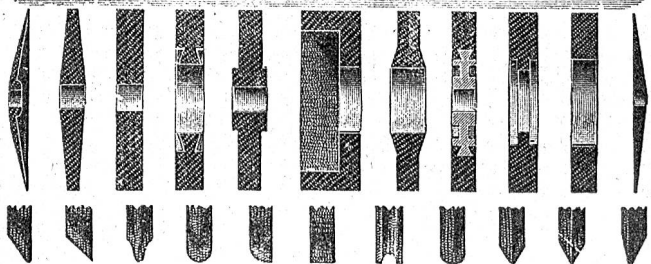
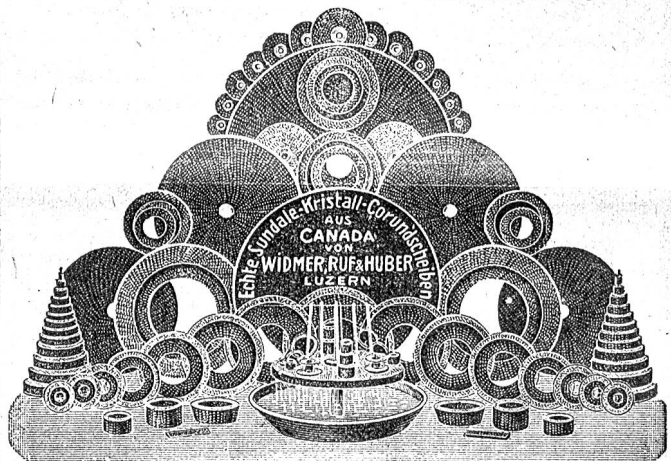
- ca. 12-14 m³ Nussbaum-Stamm- u. Dolder-Bretter, 58 mm eingeschnitten, schöne und gesunde Ware,
- ca. 4 Ster Nussbaum-Abfallschwarten,
- ca. 1 Waggon dürre, schöne Eichen, 30, 40, 45, 50 und 60 mm eingeschnitten,
- ca. 8 m³ dürre Buchenbretter, 30, 45, 50 und 60 mm, ein Posten Kirschbaum-, Pappeln- und Linden-flecklinge, 3286
- ca. 80 Ster tannene Schwarten.

Obige Waren können in Büsserach auf der Sägerei und im Dorf besichtigt werden. — Preisoberarten sind zu richten an Kan. Gebr. Borer Emil, Batterie 28, Feldpost.

Sundale Corund-Werke Canada.

Beste Schleifscheibe der Welt für alle Zwecke.

Billigste echt amerikan. Scheibe mit direktem Import.



Poröse und bei Weissglut auf elektrischem Wege gebrannte **echt amerikan. Corund-Scheiben** sowie

Silicium-Karbidscheiben in allen Körnungen und Härten für jeden Schleifzweck. **Schleifmaschinen :: Poliermaschinen** für jedes Gewerbe.

Filz-, Leder-, Haar- und Drahtbürsten-Scheiben. Prospekte, Kostenberechnungen und Besuche gratis.

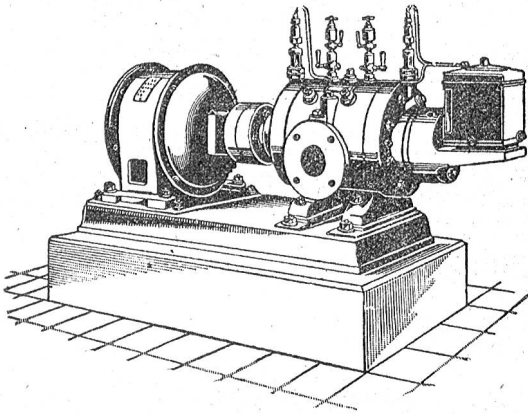
Generalvertreter für die Schweiz: 356 b

E. Widmer & Huber, Luzern
Spezial-Werkzeug- und Maschinengeschäft.

Schweizerische Lokomotiv- und Maschinenfabrik Winterthur

1923a

Neu! Rotierende Kompressoren u. Vakuumpumpen **Neu!**
für Drücke bis 8 Atm. resp. Vakuum bis 99 Prozent.



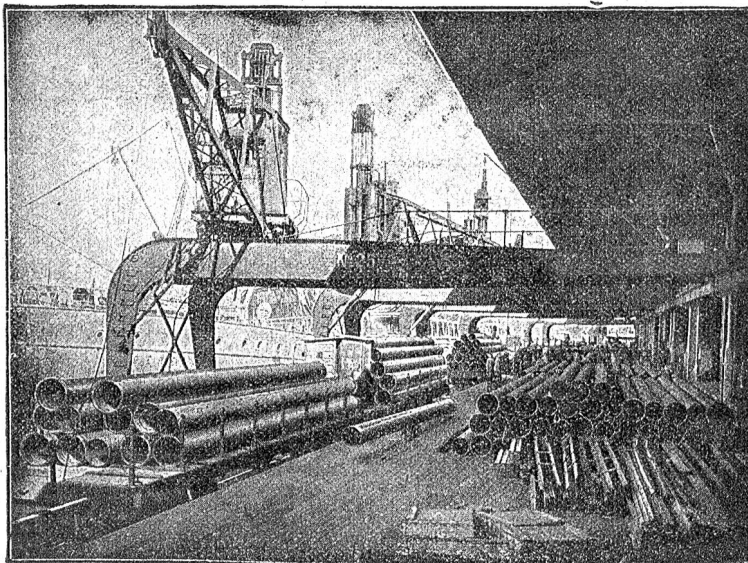
Direkte Kupplung mit Elektromotoren o. Riemenbetrieb.
Ruhiger Gang, Luftförderung ohne Stösse.
Keine Ventile oder andere Steuerorgane.
Geringe Abnützung infolge der patentierten Entlastungsringe.
Grösste Betriebssicherheit bei geringster Wartung.
Kleinster Raumbedarf, geringe Gewichte, daher überall aufstellbar, auch fahrbar.
Geringe Kosten für Anschaffung, Fundamente und Montage.
:: Prospekte und Kostenvoranschläge auf Verlangen ::

Mannesmannröhren - Werke Düsseldorf

liefern

nahtlose
Röhren

Inn.Durchmesser
bis zu 300 mm
und 15 m Länge



liefern

geschweisste
Röhren

bis zu den grössten
Durchmessern und in
allen transportablen
Längen



Lieferung von 20,000 m überlappt-geschweissten Muffenröhren (18")
nach JOHANNESBURG (Süd-Afr.).

562 b

Vertreter Ernst Deffner, Zürich Frohburgstr. 54, Telephone 110.24