

**Zeitschrift:** Illustrierte schweizerische Handwerker-Zeitung : unabhängiges Geschäftsblatt der gesamten Meisterschaft aller Handwerke und Gewerbe

**Herausgeber:** Meisterschaft aller Handwerke und Gewerbe

**Band:** 32 (1916)

**Heft:** 14

## Werbung

### Nutzungsbedingungen

Die ETH-Bibliothek ist die Anbieterin der digitalisierten Zeitschriften auf E-Periodica. Sie besitzt keine Urheberrechte an den Zeitschriften und ist nicht verantwortlich für deren Inhalte. Die Rechte liegen in der Regel bei den Herausgebern beziehungsweise den externen Rechteinhabern. Das Veröffentlichen von Bildern in Print- und Online-Publikationen sowie auf Social Media-Kanälen oder Webseiten ist nur mit vorheriger Genehmigung der Rechteinhaber erlaubt. [Mehr erfahren](#)

### Conditions d'utilisation

L'ETH Library est le fournisseur des revues numérisées. Elle ne détient aucun droit d'auteur sur les revues et n'est pas responsable de leur contenu. En règle générale, les droits sont détenus par les éditeurs ou les détenteurs de droits externes. La reproduction d'images dans des publications imprimées ou en ligne ainsi que sur des canaux de médias sociaux ou des sites web n'est autorisée qu'avec l'accord préalable des détenteurs des droits. [En savoir plus](#)

### Terms of use

The ETH Library is the provider of the digitised journals. It does not own any copyrights to the journals and is not responsible for their content. The rights usually lie with the publishers or the external rights holders. Publishing images in print and online publications, as well as on social media channels or websites, is only permitted with the prior consent of the rights holders. [Find out more](#)

**Download PDF:** 04.02.2026

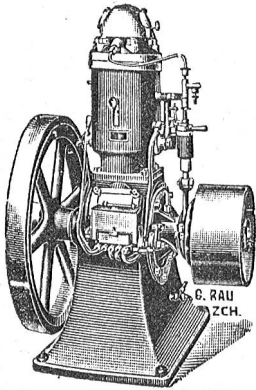
**ETH-Bibliothek Zürich, E-Periodica, <https://www.e-periodica.ch>**

# Weber & Co., Uster

Maschinenfabrik und Giesserei

empfehlen ihre bewährten

**Benzin-, Gas- u. Petroleum-  
Motoren  
Rohöl-Motoren**



Verbrauch nur zirka  
2 1/2 Cts. pr. Std. u. HP.

Fahrbare Bandsägen und  
Spaltmaschinen

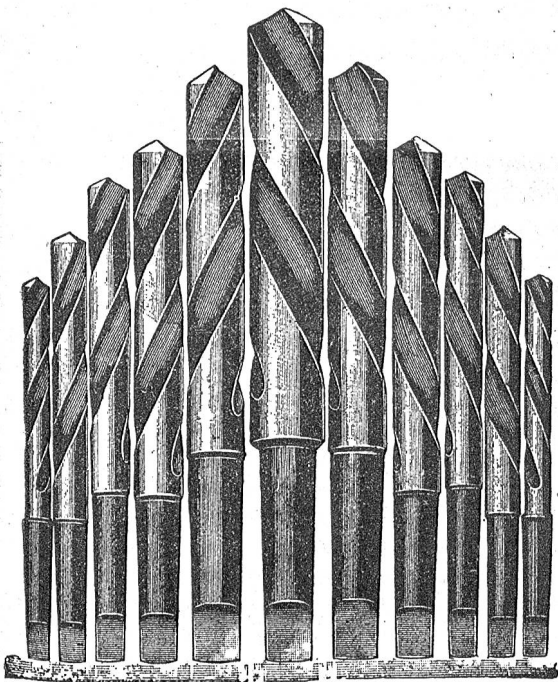
Benzin-Lokomobilen

12/21

## E. Widmer & Huber

Werkzeug- und Maschinengeschäft

Hirschmattstrasse Nr. 44 **Luzern**: Habsburgerstr. 18 und 22



### Werkzeuge und Maschinen

zur Metall- und Holzbearbeitung, sowie zur Installation von  
Gas, Wasser und Elektrizität.

### Schmirmaschinen

Poröse Schmirmel-, Corund- u. Carborundumscheiben  
für jeden Schleifzweck.

Stauch-, Schweiss- und Gesenkmaschinen, Hebelblechscheren  
und Stanzen, Bohrmaschinen, Drehbänke, Fräs-, Hobel- und  
Gewindschneidmaschinen. 356 a

Gewindschneidzeuge für Gas-, Withw., Millimeter-, S. J.  
und Elektrikergewinde. — Fellen, Stahl, Spiralbohrer,  
Zangen, Hämmer, Schraubstöcke, Schmiedeessen u. Schmiede-  
zangen, Gesenk- und Richtplatten, Benzinlötlampen u. Kolben.  
Präzisions- und Messwerkzeuge, Hebe- und Bau-  
werkzeuge, Pickel, Schaufeln, Karren etc.

Autogene Schweissanlagen u. Zubehörteile.

Preiscurante gratis.

Höchste Garantie.

### Die unerreichte Klebekraft auf Hartholz

(Eiche, Ahorn etc.), wie auf harzreichstem Pitch-  
pine, Akazie und in Oel gekochtem Holz,  
die Wasser-, Feuchtigkeit-, Hitze-, und Frost-  
beständigkeit des

## CERTUS-KALTLEIMS

sind

durch Versuche der Eidgen. Materialprüfungs-  
anstalt in Zürich

bewiesen u. durch fortwährend freiwillig eingehende Zeugnisse  
bestätigt.



Kein Kochen, kein Anreiben, keine Verluste.  
In 5 Minuten mit kaltem Wasser angerührt,  
gebrauchsfertig.

Bindet gleich rasch wie Knochenleim.

Sehr ausgiebig (spez. Gewicht ca. 0,5).

In Pulverform unbeschränkt haltbar.

Neuer Prospekt mit Prüfungsergebnissen, Hand-  
muster und kleinen Certusleimungen zum  
Nachprüfen der Wasserbeständigkeit frk.  
durch die 2519

**Kaltleim-Fabrik O. MESSMER**

gesetzl. geschützt

Dornacherstrasse 279 **BASEL** 6107 Telephon 6107

# Okume- Sperrholz- Platten

bis 45 mm stark

Drei- und mehrfach wasserfest  
verleimt.

Lager in Grössen:  
bis 155 x 450 cm.

Sauberste und zweckentsprechende  
Ausführung

Unübertreffliches Fabrikat

**Carl & E. Kuchler**  
Zürich 8

Wildbachstr. 57-59. Tel. 6998

137

## Gipser und Maler

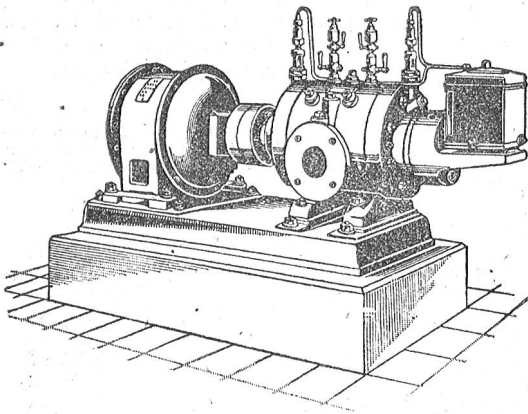
finden „Zalcor“ 90, 150, 180, 300 und 520 cm  
breit, sowie Schächter, Fessian, (Emballage) und  
Jutestreifen vorteilhaft bei

**J. Dätwyler, Oberburg (Bern).**

# Schweizerische Lokomotiv- und Maschinenfabrik Winterthur

1923a

**Neu!** Rotierende Kompressoren u. Vakuumpumpen **Neu!**  
für Drücke bis 8 Atm. resp. Vakuum bis 99 Prozent.



Direkte Kupplung mit Elektromotoren o. Riemenbetrieb.  
Ruhiger Gang, Luftförderung ohne Stösse.  
Keine Ventile oder andere Steuerorgane.  
Geringe Abnützung infolge der patentierten Entlastungsringe.  
Grösste Betriebssicherheit bei geringster Wartung.  
Kleinsten Raumbedarf, geringe Gewichte, daher überall aufstellbar, auch fahrbar.  
Geringe Kosten für Anschaffung, Fundamente und Montage.

:: Prospekte und Kostenvoranschläge auf Verlangen ::

1765

## Holzbearbeitungsmaschinen Gerber & Cie, Bern

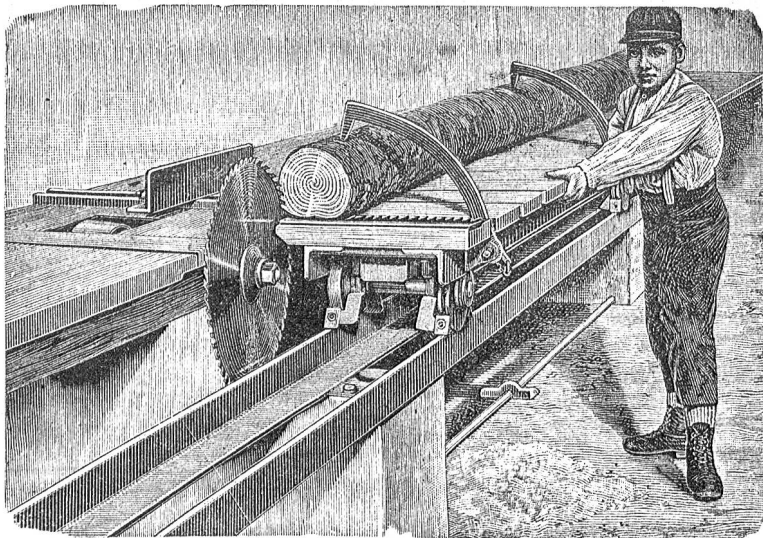
Telegr.-Adr. Holligenfabrik  
Differential



vormals A. Friedli, Ingenieur  
Differential



Telephon Nr. 17 91



Differential

Patent 7353 und 23020

Differential

**Fabrikation moderner Holzbearbeitungs- und Sägereimaschinen**  
Vollgatter mit hohem Hub, neueste Konstruktion, Spaltgatter einfach u. doppelte mit grosser Leistung  
Kreissägen, Pendelsägen, Band und Crennbandsägen etc.

Hobel-, Füge-, Kehl-, Bohr-, Schleifmaschinen etc. ∴ Kataloge und Preisofferten gratis.

Kräftige Konstruktion

Ingenieurbesuch

Ringschmierlager

Kugellager

Alleinfabrikation der

### Differential Kreissäge

System Friedli

unübertroffen an Leistung, Leichtigkeit und Präzision, bestens bewährt als Bauholz-, Besäum-Parquet- und unentbehrlich als

== Kistenfräse ==

Prima Referenzen erster schweizer. und ausländischer Werke

Ueber 300 im Betrieb stehende Maschinen beweisen die unbestrittene Ueberlegenheit unserer Konstruktion

**Patent-Differential**