

Zeitschrift: Illustrierte schweizerische Handwerker-Zeitung : unabhängiges Geschäftsblatt der gesamten Meisterschaft aller Handwerke und Gewerbe

Herausgeber: Meisterschaft aller Handwerke und Gewerbe

Band: 32 (1916)

Heft: 8

Werbung

Nutzungsbedingungen

Die ETH-Bibliothek ist die Anbieterin der digitalisierten Zeitschriften auf E-Periodica. Sie besitzt keine Urheberrechte an den Zeitschriften und ist nicht verantwortlich für deren Inhalte. Die Rechte liegen in der Regel bei den Herausgebern beziehungsweise den externen Rechteinhabern. Das Veröffentlichen von Bildern in Print- und Online-Publikationen sowie auf Social Media-Kanälen oder Webseiten ist nur mit vorheriger Genehmigung der Rechteinhaber erlaubt. [Mehr erfahren](#)

Conditions d'utilisation

L'ETH Library est le fournisseur des revues numérisées. Elle ne détient aucun droit d'auteur sur les revues et n'est pas responsable de leur contenu. En règle générale, les droits sont détenus par les éditeurs ou les détenteurs de droits externes. La reproduction d'images dans des publications imprimées ou en ligne ainsi que sur des canaux de médias sociaux ou des sites web n'est autorisée qu'avec l'accord préalable des détenteurs des droits. [En savoir plus](#)

Terms of use

The ETH Library is the provider of the digitised journals. It does not own any copyrights to the journals and is not responsible for their content. The rights usually lie with the publishers or the external rights holders. Publishing images in print and online publications, as well as on social media channels or websites, is only permitted with the prior consent of the rights holders. [Find out more](#)

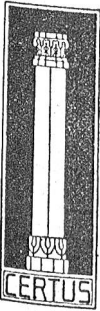
Download PDF: 24.01.2026

ETH-Bibliothek Zürich, E-Periodica, <https://www.e-periodica.ch>

Die unerreichte Klebekraft auf Hartholz
(Eiche, Ahorn etc.), wie auf harzreichstem Pitch-
pine, Akazie und in Oel gekochtem Holz,
die Wasser-, Feuchtigkeits-, Hitze-, und Frost-
beständigkeit des

CERTUS-KALTLEIMS

sind durch Versuche der Eidgen. Materialprüfungs-
anstalt in Zürich
bewiesen u. durch fortwährend freiwillig eingehende Zeugnisse
bestätigt.



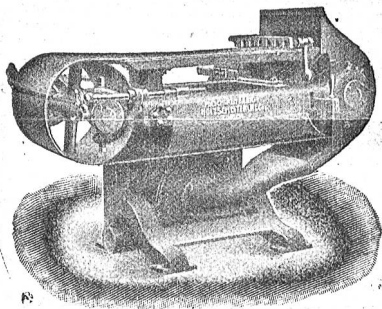
Kein Kochen, kein Anreiben, keine Verluste.
In 5 Minuten mit kaltem Wasser angerührt,
gebrauchsfertig.
Bindet gleich rasch wie Knochenleim.
Sehr ausgiebig (spez. Gewicht ca. 0,5).
In Pulverform unbeschränkt haltbar.
Neuer Prospekt mit Prüfungsergebnissen, Hand-
muster und kleinen Certusleimungen zum
Nachprüfen der Wasserbeständigkeit frk.
durch die 2519

Kaltleim-Fabrik O. MESSMER

gesetzl. geschützt Dornacherstrasse 279 **BASEL** 6107 Telephon 6107

Holzschleifmaschinen

bewährteste Systeme für alle Zwecke



Maschinenfabrik
Holzschleifer & Hegi
Manessestrasse 190
Zürich

1119 b

Spezialfabrik für Sandpapier-Schleifmaschinen.

Weber & Co., Uster

Maschinenfabrik und Giesserei

empfehlen ihre bewährten

Benzin-, Gas- u. Petroleum-

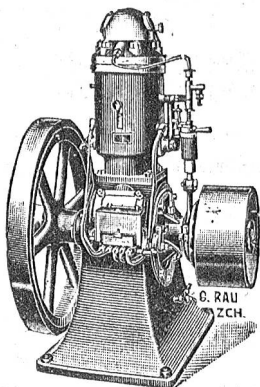
Motoren

Rohöl-Motoren

Verbrauch nur zirka
2 1/2 Cts. pr. Std. u. HP.

Fahrbare Bandsägen und
Spaltmaschinen

Benzin-Lokomobilen



G. RAU
ZCH

1747

Holzhandlung, Säge und Hobelwerk
J. Ulrich Stüdi, Egg-Flawil.

Bahnlager Station Schachen, Bodensee-Toggenburg-Bahn.

Grosses Lager in

1

Sperrholzplatten von Erlenholz
parallelen Tannen- und Fichtenbretter
aller Dimensionen, prima **Schreinerklotzbretter**,
Föhren-Glaserbretter, **steirischen Rotlärchen-**
bretter verschiedener Dimensionen. — **Lärchen-**
schnittwaren nach Listen, **Bauholz** nach Liste.
Dachlatten, Doppellatten, Gipsplatten etc.

Alle Sorten Hobelwaren garantiert ofentrocken als:
Krallentäfer, Scheidewände, engl. Riemen-
böden, Pitch-pine-Rift, Gesims- u. Kehlleisten,
Verkleidungen etc., Stiegentritte in Buchen- und
Eichenholz.
Auf Wunsch Preislisten. — Telephon

Dürre Rotbuchenstäbe
zu verkaufen

ca. 250 m³. In Längen von einem Meter und folgenden
Dickenmassen in mm: 50x35, 50x44, 53x23, 53x41, 53x53,
56x23, 56x26, 56x32, 56x35, 56x38.

Gefl. Preisangebote sind unter Chiffre R 2232 an die
Expedition zu richten.

SENN-HOLDINGHAUSEN ERBEN

BUCHDRUCKEREI **ZÜRICH 2** Fachblätterverlag

TELEPHON Nr. 5084

BLEICHERWEG Nr. 38

Schweizer Baublatt

... Unabhängiges Geschäftsblatt aller Bauinteressenten ...

Illustr. schweizerische Handwerker-Zeitung

Erstes Geschäftsorgan für die schweizer. Meisterschaft

Der Installateur

Schweizerisches Zentralorgan für das gesamte Installations-
und Montagewesen

Holz

Schweizerisches Zentralorgan für Holzindustrie und Holz-
handel. Offizielles und obligatorisches Organ
des Schweiz. Holzindustrie-Vereins

Schweizer Industrie-Zeitung

Geschäftsblatt für Fabrik-Betriebe, verbunden mit der

Schweizer Textil-Zeitung

...

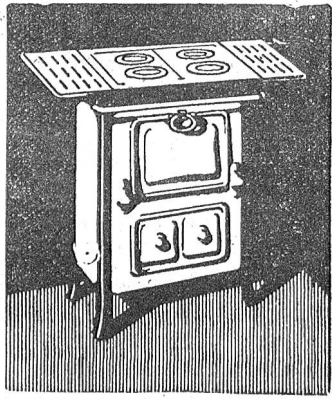
ANNONCENREGIE:

Fritz Schüek & Sohn

Postfach 7 **ZÜRICH-Enge** Bleicherweg 38

Probennummern gratis

Gasapparate



1508 e

SCHWEIZERISCHE AKTIEN-GESELLSCHAFT
BAMBERGER, LEROI & CO, ZÜRICH
STAUFFACHERQUAI 42/44

DIE BEVORZUGTE MARKE „SENKING“

Privat-Telefon-Gesellschaft A.-G.

Basel, Elisabethenstrasse 38 * Zürich, Waisenhausstrasse 2
Abteilung I: Privattelefon-Anlagen im Abonnement. Abt. II: Schwachstromanlagen jeder Art im Verkauf.

Ingenieurbesuch und Kostenanschläge gratis.

860

Tafelglas-Grosshandlung □ Th. Keiser-Stocklin, Zug

1612]

liefert zu den vorteilhaftesten Preisen ab Lager oder ab Fabrik

[Telephon 3.06

Fensterglas
Spiegelglas

Rohglas
Drahtglas

Diamantglas
Cathedralglas

Glasziegel

Glaserkitt

Verlangen Sie Offerten und Muster.

Eisenwerk-Aktiengesellschaft

Bosshard & Cie., Näfels

Gegründet 1856.

Brückenbau seit 1870.

Eisenkonstruktions-Werkstätte

Lieferung und Montierung von Eisenkonstruktionen jeder Art.

Maschinenfabrik

Komplette Wehr- u. Schleussenanlagen, Lauf- und Drehkrane, Drehscheiben
Transmissions-Anlagen, Baumaschinen, Steinbrecher, Betonmischmaschinen.

Giesserei

Maschinen- und Bauguss.

Reichhaltiger Modell-Lager.

Blechballagen-Fabrik

Blechballagen für Farben, Oele, Fette, aus Weiss- und Schwarzblech.

Carbidbüchsen aus verbleitem Blech und Schwarzblech, letztere nach patentiertem Verfahren in
luft- und wasserdichter Ausführung.

Wasserversorgungen.

Gesamtübernahmen.

Sorgfältige Arbeit. — Prompte Bedienung.

2309