

Zeitschrift: Illustrierte schweizerische Handwerker-Zeitung : unabhängiges Geschäftsblatt der gesamten Meisterschaft aller Handwerke und Gewerbe

Herausgeber: Meisterschaft aller Handwerke und Gewerbe

Band: 32 (1916)

Heft: 3

Werbung

Nutzungsbedingungen

Die ETH-Bibliothek ist die Anbieterin der digitalisierten Zeitschriften auf E-Periodica. Sie besitzt keine Urheberrechte an den Zeitschriften und ist nicht verantwortlich für deren Inhalte. Die Rechte liegen in der Regel bei den Herausgebern beziehungsweise den externen Rechteinhabern. Das Veröffentlichen von Bildern in Print- und Online-Publikationen sowie auf Social Media-Kanälen oder Webseiten ist nur mit vorheriger Genehmigung der Rechteinhaber erlaubt. [Mehr erfahren](#)

Conditions d'utilisation

L'ETH Library est le fournisseur des revues numérisées. Elle ne détient aucun droit d'auteur sur les revues et n'est pas responsable de leur contenu. En règle générale, les droits sont détenus par les éditeurs ou les détenteurs de droits externes. La reproduction d'images dans des publications imprimées ou en ligne ainsi que sur des canaux de médias sociaux ou des sites web n'est autorisée qu'avec l'accord préalable des détenteurs des droits. [En savoir plus](#)

Terms of use

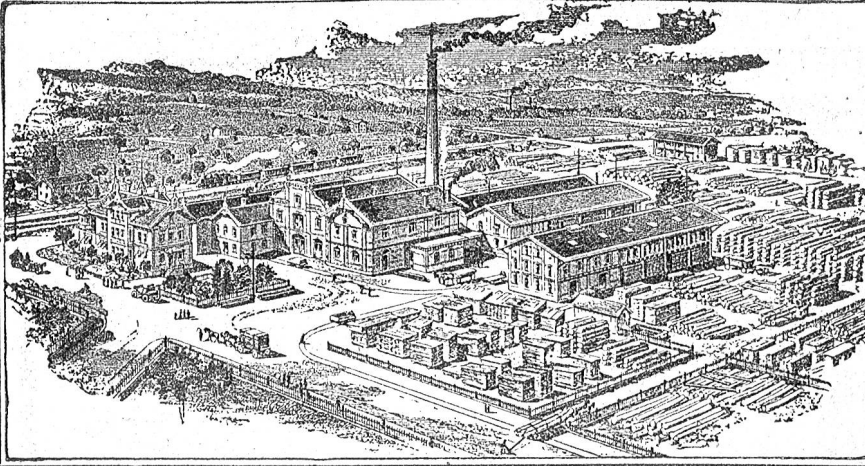
The ETH Library is the provider of the digitised journals. It does not own any copyrights to the journals and is not responsible for their content. The rights usually lie with the publishers or the external rights holders. Publishing images in print and online publications, as well as on social media channels or websites, is only permitted with the prior consent of the rights holders. [Find out more](#)

Download PDF: 23.01.2026

ETH-Bibliothek Zürich, E-Periodica, <https://www.e-periodica.ch>

Ed. Eisenring, Gossau (St. Gallen)

Holzhandlung, Säge- und Hobelwerk, Baugeschäft, Eisenbeton,
Schreinerei und Glaserei ————— Telephon Nr. 26



Krallentäfer
Englische Riemen
Amerikanische Pitch-pine-Rift-
Halb-Rift- und Douglas-Rift-Riemen
Parquetböden

Fertige Türen 1700

„ Fenster
„ Jalousieläden
Fusslambrien, Verkleidungen
Kehl- und Gesimsleisten

nach Katalog und Zeichnung.

Fertige Treppentritte n Buchen- u. Eichenholz

Geschnittenes Bauholz nach Liste
in Tanne, Lärche, Eiche u. Pitch-pine.

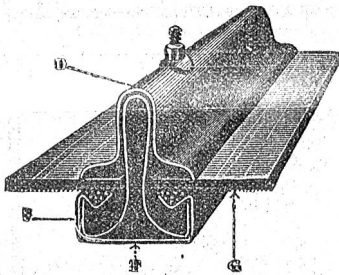
Grosses Lager in Schnittwaren

in jeder Dimension und Holzart, u. a.:
Tanne, Eichen, Buchen, Lärchen, Föhren etc. etc.

Trockenanlagen :: Dämpferei

Kittlose Oberlichter

Schweizer-Fabrikat



mit Doppelsprossen aus verzinktem Stahlblech und
Einglasung auf elastischer Unterlage, für Fabrik-
bauten jeder Industrie, Hallen, Gewächshäuser etc.

System Séquin & Knobel, + Patent 43278.

Bestes Oberlicht der Gegenwart, absolut regen-, sonnen- und
staubdicht, sicherste und zuverlässigste Glasauflage. 457

Gefälliges Aussehen. Grösste Haltbarkeit. Billiger Preis. —

F Sprossenfass mit Rinne und elastischer Scheibenaufgabe. S Sprossensteg mit Schrittwasserriemen.
G Glastafeln. D Deckleiste.

Simon Kulli, Fabrik für kittlose Glasbedachungen, Olten.

Vertreter: Koch & Cie. vormals E. Baumberger & Koch, Basel.

Eisenwerk-Aktiengesellschaft

Bosshard & Cie., Näfels

Gegründet 1856.

Brückenbau seit 1870.

Eisenkonstruktions-Werkstätte

Lieferung und Montierung von Eisenkonstruktionen jeder Art.

Maschinenfabrik

Komplette Wehr- u. Schleussenanlagen, Lauf- und Drehkrane, Drehscheiben
Transmissions-Anlagen, Baumaschinen, Steinbrecher, Betonmischmaschinen.

Giesserei

Maschinen- und Bauguss.

Reichhaltiger Modell-Lager.

Blechballagen-Fabrik

Blechballagen für Farben, Öle, Fette, aus Weiss- und Schwarzblech.

Carbidbüchsen aus verbleitem Blech und Schwarzblech, letztere nach patentiertem Verfahren in
luft- und wasserdichter Ausführung.

Wasserversorgungen.

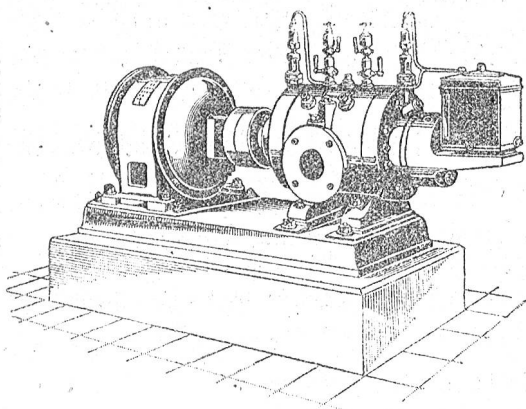
Gesamtübernahmen.

Sorgfältige Arbeit. — Prompte Bedienung.

2309

Schweizerische Lokomotiv- und Maschinenfabrik Winterthur

Neu! Rotierende Kompressoren u. Vakuumpumpen **Neu!**
für Drücke bis 8 Atm. resp. Vakuum bis 99 Prozent.



Direkte Kupplung mit Elektromotoren o. Riemenbetrieb.
Ruhiger Gang, Luftförderung ohne Stösse.
Keine Ventile oder andere Steuerorgane.
Geringe Abnützung infolge der patentierten Entlastungsringe.
Grösste Betriebssicherheit bei geringster Wartung.
Kleinster Raumbedarf, geringe Gewichte, daher überall aufstellbar, auch fahrbar.
Geringe Kosten für Anschaffung, Fundamente und Montage.

:: Prospekte und Kostenvoranschläge auf Verlangen ::

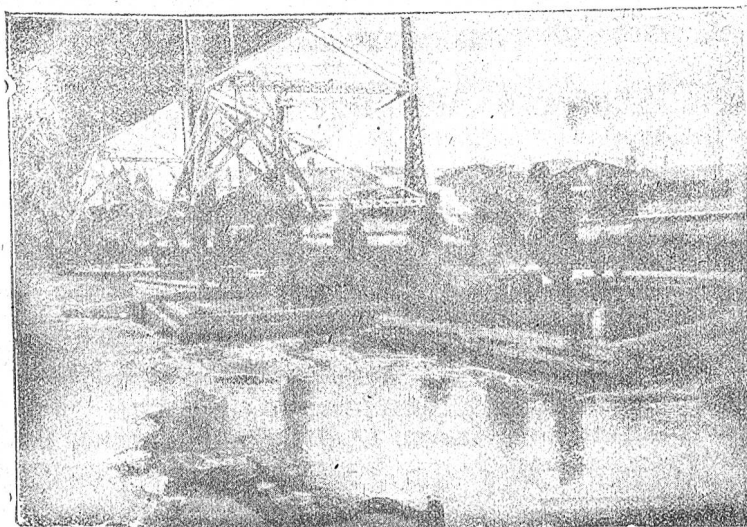
1141

Mannesmannröhren - Werke Düsseldorf

liefern

nahtlose
Röhren

Inn.Durchmesser
bis zu 300 mm
und 15 m Länge



liefern

geschweisste
Röhren

bis zu den grössten
Durchmessern und in
allen transportablen
Längen



Verlegung eines Dückers aus Flinschenröhren von 600 mm I. W.
in Klaraviken, Wasserleitung **STOCKHOLM.**

562 b

Vertreter **Ernst Deffner, Zürich** Froburgstr. 54, Telefon 110.24