

Zeitschrift: Illustrierte schweizerische Handwerker-Zeitung : unabhängiges Geschäftsblatt der gesamten Meisterschaft aller Handwerke und Gewerbe

Herausgeber: Meisterschaft aller Handwerke und Gewerbe

Band: 31 (1915)

Heft: 2

Werbung

Nutzungsbedingungen

Die ETH-Bibliothek ist die Anbieterin der digitalisierten Zeitschriften auf E-Periodica. Sie besitzt keine Urheberrechte an den Zeitschriften und ist nicht verantwortlich für deren Inhalte. Die Rechte liegen in der Regel bei den Herausgebern beziehungsweise den externen Rechteinhabern. Das Veröffentlichen von Bildern in Print- und Online-Publikationen sowie auf Social Media-Kanälen oder Webseiten ist nur mit vorheriger Genehmigung der Rechteinhaber erlaubt. [Mehr erfahren](#)

Conditions d'utilisation

L'ETH Library est le fournisseur des revues numérisées. Elle ne détient aucun droit d'auteur sur les revues et n'est pas responsable de leur contenu. En règle générale, les droits sont détenus par les éditeurs ou les détenteurs de droits externes. La reproduction d'images dans des publications imprimées ou en ligne ainsi que sur des canaux de médias sociaux ou des sites web n'est autorisée qu'avec l'accord préalable des détenteurs des droits. [En savoir plus](#)

Terms of use

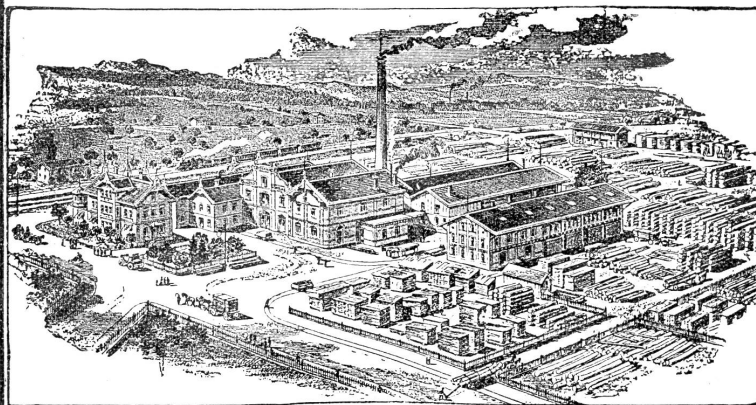
The ETH Library is the provider of the digitised journals. It does not own any copyrights to the journals and is not responsible for their content. The rights usually lie with the publishers or the external rights holders. Publishing images in print and online publications, as well as on social media channels or websites, is only permitted with the prior consent of the rights holders. [Find out more](#)

Download PDF: 08.01.2026

ETH-Bibliothek Zürich, E-Periodica, <https://www.e-periodica.ch>

Ed. Eisenring, Gossau (St. Gallen)

Holzhandlung, Säge- und Hobelwerk, Baugeschäft, Eisenbeton,
Schreinerei und Glaserei ————— Telephon Nr. 26



Krallentäfer
Englische Riemen
Amerikanische Pitch-pine-Rift-
Halb-Rift- und Douglas-Rift-Riemen
Parquetböden

Fertige Türen 2703

Fenster
Jalousieläden
Fusslambrien, Verkleidungen
Kehl- und Gesimsleisten

nach Katalog und Zeichnung.

Fertige Treppentritte in Buchen- u. Eichenholz

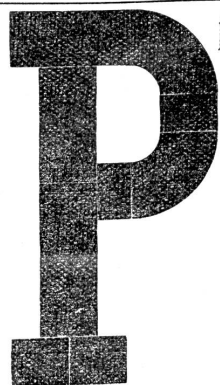
Geschnittenes Bauholz nach Liste
in Tanne, Lärche, Eiche u. Pitch-pine.

Grosses Lager in Schnittwaren

in jeder Dimension und Holzart, u. a.:

Tanne, Eichen, Buchen, Lärchen, Föhren etc. etc.

Trockenanlagen :: Dämpferei



itch-Pine

Yellow-Pine

Eichen aller Provenienzen

Ia. Japanische Eichen

Mahagoni

und andere exotische Hölzer

Ad. Messerschmitt

Holzgrosshandlung

Pratteln b. Basel

2755

Säge & Hobelwerk Anton Felder Schwarzenberg bei Molters Kt. Luzern



Schindelfabrik
Rund- u. Façon-
Schindeln

Bauholz n. Liste
Dach-Latten
Gyps-Latten etc.
Hobel-Waren:
Krallentäfer
Fuss-Sockel
Bodenriemen
Pitschpine
Redpine
Brennholz
Billige Preise



Schreinerklotz,
Gerüst- u. Verschäl-
bretter

820

Feuertonspülsteine gelb / gelb

empfehlen

Vogt, Portmann & Cie., vorm. Urs Vogt
LUZERN

753

Peter & Co., Zürich

Telephon 4167 • Rennweg 15 u. 17 • Telephon 4167

Fensterglas, belg. u. von der Saar

Spiegelglas, belegt und unbelegt

Rohglas, glatt und gerippt 1864

Drahtglas-, Diamant- u. Kathedralgläser
Glasziegel □ Zürschoner □ Fensterkitt.

Steuert dem

754

PETROMANGEL

durch Erstellung elektrischer Anlagen mit Benutzung der

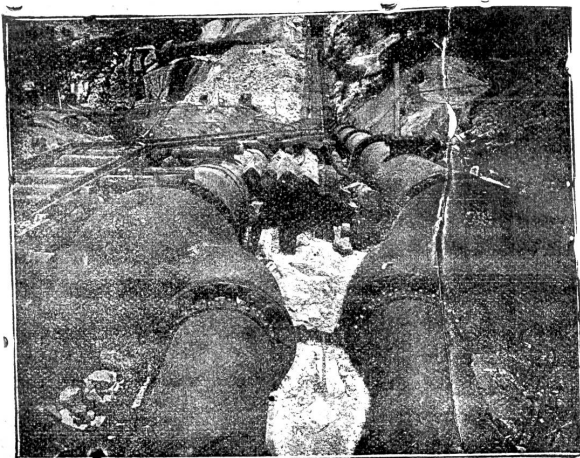
Wasserkräfte.

Für Auskunft, Berechnung und Ausführung empfiehlt sich das

Ingenieurbureau

Birchler & Pfulg, Zürich 7.

Mannesmannröhren - Werke Düsseldorf



Turbinenleitung Big Creek, Los Angeles (Californien).

Übergang von 2 Rohrleitungen auf 4 2517 a
mittels Y Röhren aus Stahlguss

Gesamtgewicht der Lieferung 3700 Tonnen.

Bisher geliefert

125 Turbinen-Leitungen



Nahtlose Röhren

bis 300 mm lichte Weite.

Geschweisste Röhren

bis zu den grössten Durchmessern.



Vertreter:

Ernst Defner, Zürich

Postfach, Bahnhof - Telefon 110,24

Kalk- u. Zementfabriken C. Hürlimann, Brunnen.

Telegramm-Adresse: **Hürlimann Brunnen**

638a

Telephon Nr. 46

Prima Portlandzement

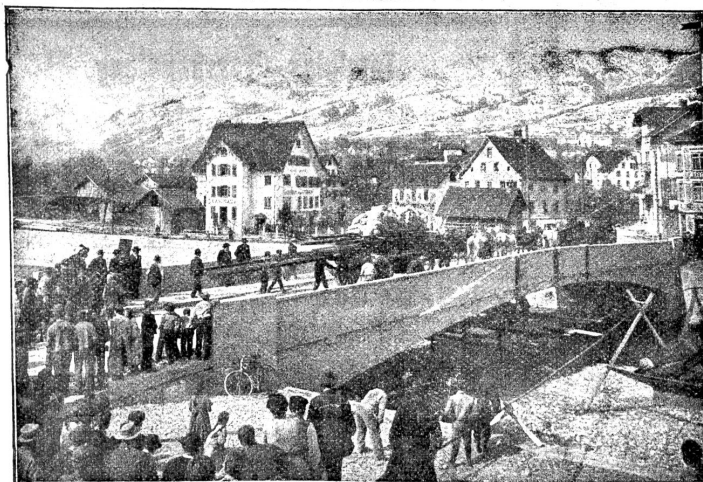
mit hoher Anfangsfestigkeit und konstanter Nacherhärtung, schöne Farbe, grosse Ausgiebigkeit, und Plastizität, vorzüglich geeignet für **Zementwarenfabrikation, Eisenbetonbau und Foundationen.**

Hydraulischer Kalk

seit 1881 bewährte ganz vorzügliche Qualität. Kombinierte Wagen mit Beilad von Gips (Marke Ennetmoos) Grenoble (Marke Fisch).

Belastungsprobe der Betonbrücke in Vorder-Ibach,

15. April 1913 (siehe Abbildung sowie Bericht der Schweiz. Bauzeitung vom 27. Dezember 1913).



Anszug aus dem offiziellen Bericht

Ersteller: **Maillart & Co., Zürich.**
Zementlieferant: **C. Hürlimann in Brunnen**

Lichte Spannweite: **36 m.**

Für die Belastung wurde eine Einzelast von 360 resp. 480 Zentner (ohne Gewicht der Bespannung von 16 Pferden) angenommen. Die Einsenkung bei der Belastung mit 360 Ztr. betrug an den Konsolen-Enden (3 m rechts und links der Brückenmitte) 2,0 mm (rechte Konsole) resp. 2,2 mm (linke Konsole) und in der Mitte der Brücke 2,2 mm.

Die Vollast von 480 Zentner (ohne Bespannung) senkte die Konsolen-Enden um 3 resp. 3,5 mm und die Brückenmitte um 4,0 mm.

Referenzen:

Muotakorrekction mit 8 Betonbrücken, Silo-Anlage in Altdorf, Rückversicherungs-Gebäude in Zürich, Techn. Hochschule in Zürich, Ueberführung Kantonsstrasse und Tram Schwyz-Brunnen, Gott-hardbefestigungen etc.

Heinrich Brändli, Asphalt-, Dachpappen- und Holzzement-Fabrik, Horgen



empfehlte in gut gelagerter Ware

ASPHALT-PAPPEN, besandet und unbesandet, in diversen Stärken in Rollen u. auch in Streifen geschnitten.
HOLZZEMENT, vorzüglich bewährt.

Asphalt-Isolierplatten, einfach und komb., für Fundamentabdeckungen, Gewölbe und Brücken etc.
Isolierfilz, Isolierteppiche unter Fussböden, hinter Tapeten etc. **Asphaltklebemasse** für Klebebedächer.

Telephon Nr. 38. Telegramm-Adr.: Heinrich Brändli, Horgen.

268

Holzkämme

in prima Hagenbuchenholz liefert schnellstens und billig in vollkommen exakter Ausführung nach Muster oder Zeichnung

J. R. Gunzenhauser, Sissach

Spezialfabrik für Holzkämme. [331]

Rohölmotoren

von 1 1/2 HP an 24 b

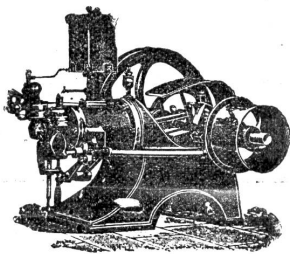
speziell für Industrie und Landwirtschaft

in hervorragender Konstruktion und modernster, solidester Ausführung

Grosse Ersparnis an Brennstoff gegenüber Benzinmotoren.

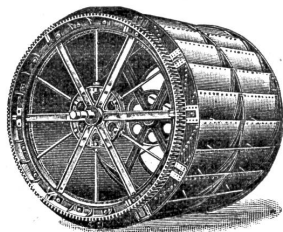
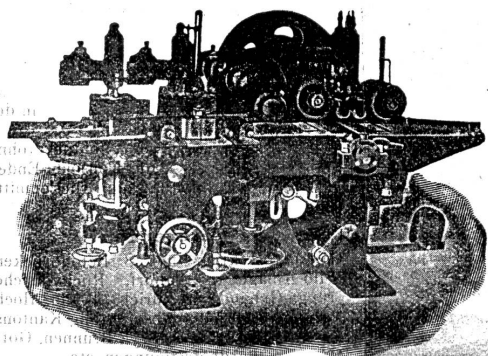
Einfache Bauart und Bedienung

Robert Aebi & Cie., Zürich I.



Holzbearbeitungsmaschinen A. Müller & Cie., Brugg

Trotz der Mobilisation sind wir in Folge getroffener Massnahmen und unseres grossen Lagers, in der Lage die **couranten Maschinen sofort** oder in kürzester Zeit zu liefern. 2892

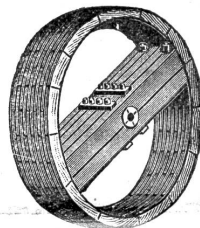


Ernst & Cie., Mülheim
 Maschinenfabrik (Thurgau)
 bauen als langjährige Spezialtät 1047 b

Wasserräder

in allen Konstruktionen und Grössen in Holz u. Eisen mit den höchsten Nutzeffekten.

Vollgatter. Einfache Gatter. Bauholzfräsen. Kompl. Anlagen. Transmissionen etc.



Holzriemenscheiben

in prima Ausführung

+ Patente 54720 und 54721

liefern ausserordentlich

schnell und billig

Friedr. Greuter, Flawil

Holzriemenscheibenfabrik

Telephon 89

Ed. Schlæpfer & Cie.

Elektrische Licht- und Kraftanlagen

Zürich-Wollishofen 2510

Elektromotoren

Dynamomaschinen

Miete o Tausch o Verkauf.

Tafelglas - Grosshandlung

Th. Keiser-Stocklin, Zug

Immer noch bedeutendes Lager in:

Belg. Halbdoppelglas

und den meisten Dimensionen: 1612

Belg. Einfachglas

TELEPHON 3.06

TELEPHON 3.06