

**Zeitschrift:** Illustrierte schweizerische Handwerker-Zeitung : unabhängiges Geschäftsblatt der gesamten Meisterschaft aller Handwerke und Gewerbe

**Herausgeber:** Meisterschaft aller Handwerke und Gewerbe

**Band:** 31 (1915)

**Heft:** 1

## **Werbung**

### **Nutzungsbedingungen**

Die ETH-Bibliothek ist die Anbieterin der digitalisierten Zeitschriften auf E-Periodica. Sie besitzt keine Urheberrechte an den Zeitschriften und ist nicht verantwortlich für deren Inhalte. Die Rechte liegen in der Regel bei den Herausgebern beziehungsweise den externen Rechteinhabern. Das Veröffentlichen von Bildern in Print- und Online-Publikationen sowie auf Social Media-Kanälen oder Webseiten ist nur mit vorheriger Genehmigung der Rechteinhaber erlaubt. [Mehr erfahren](#)

### **Conditions d'utilisation**

L'ETH Library est le fournisseur des revues numérisées. Elle ne détient aucun droit d'auteur sur les revues et n'est pas responsable de leur contenu. En règle générale, les droits sont détenus par les éditeurs ou les détenteurs de droits externes. La reproduction d'images dans des publications imprimées ou en ligne ainsi que sur des canaux de médias sociaux ou des sites web n'est autorisée qu'avec l'accord préalable des détenteurs des droits. [En savoir plus](#)

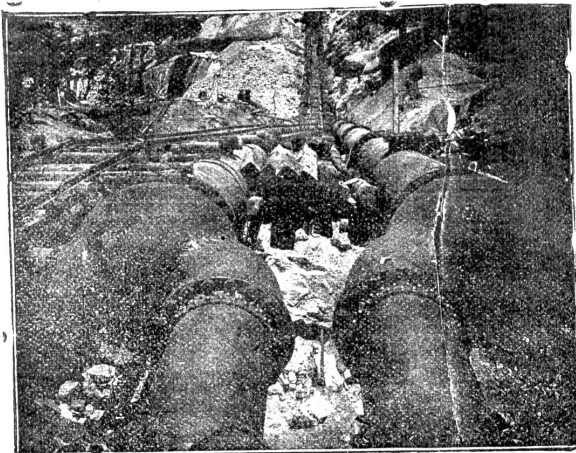
### **Terms of use**

The ETH Library is the provider of the digitised journals. It does not own any copyrights to the journals and is not responsible for their content. The rights usually lie with the publishers or the external rights holders. Publishing images in print and online publications, as well as on social media channels or websites, is only permitted with the prior consent of the rights holders. [Find out more](#)

**Download PDF:** 21.01.2026

**ETH-Bibliothek Zürich, E-Periodica, <https://www.e-periodica.ch>**

# Mannesmannröhren - Werke Düsseldorf



Turbinenleitung Big Creek, Los Angeles (Californien).

Uebergang von 2 Rohrleitungen auf 4  
mittels Y Röhren aus Stahlguss

2517 a

Gesamtgewicht der Lieferung 3700 Tonnen.

Bisher geliefert

## 125 Turbinen-Leitungen



### Nahtlose Röhren

bis 300 mm lichte Weite.

### Geschweisste Röhren

bis zu den grössten Durchmessern.

Vertreter:

## Ernst Deffner, Zürich

Postfach. Bahnhof - Telefon 110,24

# Kalk- u. Zementfabriken C. Hürlimann, Brunnen.

Telegramm-Adresse: **Hürlimann Brunnen**

638a

Telephon Nr. 46

## Prima Portlandzement

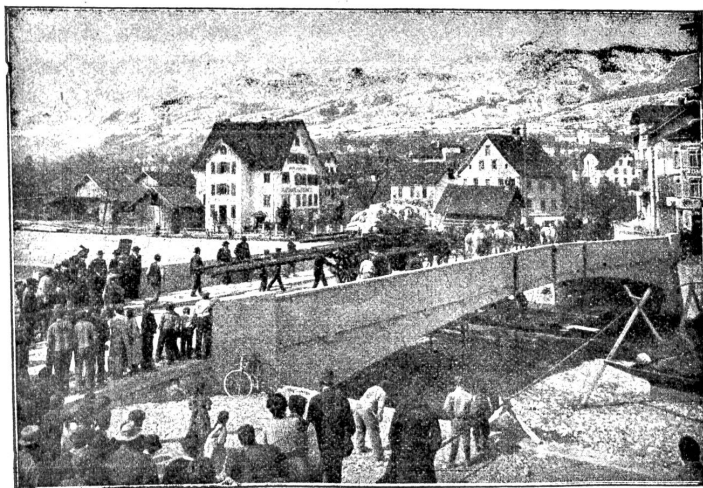
mit hoher Anfangsfestigkeit und konstanter Nacherhärtung. schöne Farbe, grosse Ausgiebigkeit, und Plastizität, vorzüglich geeignet für **Zementwarenfabrikation, Eisenbetonbau und Foundationen.**

## Hydraulischer Kalk

seit 1881 bewährte ganz vorzügliche Qualität. Kombinierte Wagen mit Beilad von Gips (Marke Ennetmoos) Grenoble (Marke Fisch).

## Belastungsprobe der Betonbrücke in Vorder-Ibach,

15. April 1913 (siehe Abbildung sowie Bericht der Schweiz. Bauzeitung vom 27. Dezember 1913).



Auszug aus dem offiziellen Bericht.

Ersteller: **Maillart & Co., Zürich.**  
Zementlieferant: **C. Hürlimann in Brunnen**

Lichte Spannweite: **36 m.**

Für die Belastung wurde eine Einzelast von 360 resp. 480 Zentner (ohne Gewicht der Bespannung von 16 Pferden) angenommen. Die Einsenkung bei der Belastung mit 360 Ztr. betrug an den Konsolen-Enden (3 m rechts und links der Brückenmitte) 2,0 mm (rechte Konsole) resp. 2,2 mm (linke Konsole) und in der Mitte der Brücke 2,2 mm.

Die Vollast von 480 Zentner (ohne Bespannung) senkte die Konsolen-Enden um 3 resp. 3,5 mm und die Brückenmitte um 4,0 mm.

### Referenzen:

Muotakorrekction mit 8 Betonbrücken, Silo-Anlage in Altdorf, Rückversicherung-Gebäude in Zürich, Techn. Hochschule in Zürich, Ueberführung Kantonsstrasse und Tram Schwyz-Brunnen, Gottbardbefestigungen etc.

## C. KARCHER & Co.

Zürich 1 :-: Niederdorf 32  
Werkzeug- und Maschinengeschäft

empfehlen **speziell:**

### Lagermetall

Spiralbohrer aus Schnellstahl und Gussstahl, Gewindeschneidzeuge, Fräsen, Reibahlen, Abziehsteine, Schmirgelscheiben etc.

3569



G. BOPP ♦ Aarburg  
bei Olten



Spezial-Fabrik für  
Drahtgeflechte und Gewebe  
Wurfnetze und Siebe  
Lawn-Tenniszäune, Wellengitter

1658

Soeben erschienen:

### Schweizer Baukalender 1915

2 Teile gebunden Preis 5 Fr.

Redakteur: E. Usteri, Architekt in Zürich.

Enthält die Preise aller Baumaterialien und Bauarbeiten der grösseren Städte der Schweiz, Normen, Tabellen etc.

### Schweizer Ingenieur-Kalender 1915

2 Teile gebunden Preis 5 Fr.

Redakteur: V. Wenner, Stadtgenieur in Zürich.

Enthält die Kapitel über Tiefbauarbeiten, Vermessungswesen, Brücken-, Wasser-, Eisenbahn-, Tunnelbau- und Gasanlagen etc.

228

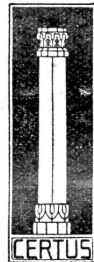
Beide Kalender in 3 Teile gebunden zusammen Fr. 8.50

Bestellungen erbittet:

Fritz Schück, Merkurstr. 56, Zürich  
Telephon 6559

## CERTUS-NORMAL-LEIM

in Pulverform



ist mit kaltem Wasser angerührt sofort gebrauchsfertig, besitzt gewaltige Bindekraft auf Hart- und Weichhölzer und ist garantiert wetter- und wasserbeständig. Als **Qualitätsprodukt** ein **Idealbindemittel** für alle Leimungen, welche besonders hohe Bindekraft verlangen oder der Feuchtigkeit ausgesetzt werden. [816

GRATISMUSTER und PROSPEKT franko durch die

Kalt-Leim-Fabrik **O. Messmer**

ARLESHEIM - Basel



Schlicht & Co. - Zürich 1

3143 Bahnhofstrasse 51.

## J. Traber's Witwe, Chur

Holzzement- u. Dachpappenfabrik



empfiehlt sich  
für Lieferung von  
**Prima Asphalt Dachpappen,**  
Holzzement etc. sowie sämtlichen  
Isoliermaterialien und allen in  
die Teerindustrie ein-  
schlagenden Artikel  
**Avenarius-Karbolineum**

Muster und Preise gratis und franko 2108 b  
**Ausführung sämtlicher Asphaltarbeiten**

## Wasser-Reinigung

Filterpressen

Armaturen

Pumpen

A.L.G. Dehne, Maschinen-Fabrik, Halle a. S.

72