

**Zeitschrift:** Illustrierte schweizerische Handwerker-Zeitung : unabhängiges Geschäftsblatt der gesamten Meisterschaft aller Handwerke und Gewerbe

**Herausgeber:** Meisterschaft aller Handwerke und Gewerbe

**Band:** 31 (1915)

**Heft:** 52

## Werbung

### Nutzungsbedingungen

Die ETH-Bibliothek ist die Anbieterin der digitalisierten Zeitschriften auf E-Periodica. Sie besitzt keine Urheberrechte an den Zeitschriften und ist nicht verantwortlich für deren Inhalte. Die Rechte liegen in der Regel bei den Herausgebern beziehungsweise den externen Rechteinhabern. Das Veröffentlichen von Bildern in Print- und Online-Publikationen sowie auf Social Media-Kanälen oder Webseiten ist nur mit vorheriger Genehmigung der Rechteinhaber erlaubt. [Mehr erfahren](#)

### Conditions d'utilisation

L'ETH Library est le fournisseur des revues numérisées. Elle ne détient aucun droit d'auteur sur les revues et n'est pas responsable de leur contenu. En règle générale, les droits sont détenus par les éditeurs ou les détenteurs de droits externes. La reproduction d'images dans des publications imprimées ou en ligne ainsi que sur des canaux de médias sociaux ou des sites web n'est autorisée qu'avec l'accord préalable des détenteurs des droits. [En savoir plus](#)

### Terms of use

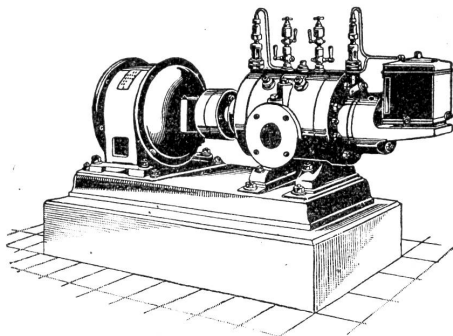
The ETH Library is the provider of the digitised journals. It does not own any copyrights to the journals and is not responsible for their content. The rights usually lie with the publishers or the external rights holders. Publishing images in print and online publications, as well as on social media channels or websites, is only permitted with the prior consent of the rights holders. [Find out more](#)

**Download PDF:** 04.02.2026

**ETH-Bibliothek Zürich, E-Periodica, <https://www.e-periodica.ch>**

# Schweizerische Lokomotiv- und Maschinenfabrik Winterthur

**Neu!** Rotierende Kompressoren u. Vakuumpumpen **Neu!**  
für Drücke bis 8 Atm. resp. Vakuum bis 99 Prozent.



Direkte Kupplung mit Elektromotoren o. Riemenbetrieb.  
Ruhiger Gang, Luftförderung ohne Stösse.  
Keine Ventile oder andere Steuerorgane.  
Geringe Abnützung infolge der patentierten Entlastungsringe.

Grösste Betriebssicherheit bei geringster Wartung.  
Kleinsten Raumbedarf, geringe Gewichte, daher überall aufstellbar, auch fahrbar.

Geringe Kosten für Anschaffung, Fundamente und Montage.

:: Prospekte und Kostenvoranschläge auf Verlangen ::

1141

## Mannesmannröhren - Werke Düsseldorf

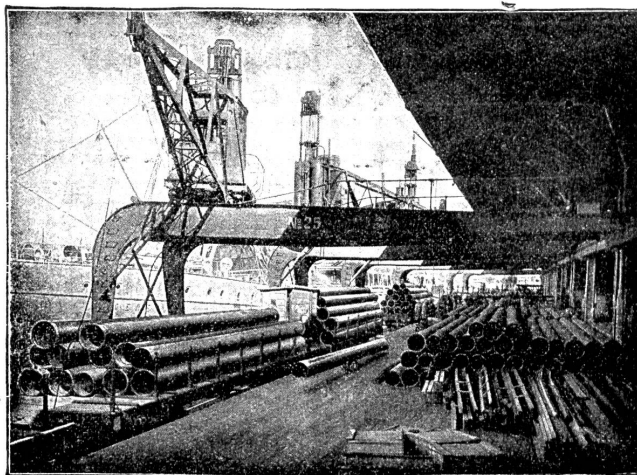
liefern

nahtlose  
Röhren

Inn.Durchmesser  
bis zu 300 mm  
und 15 m Länge



5h2 b



Lieferung von 20,000 m überlappt-geschweissten Muffenröhren (18")  
nach JOHANNESBURG (Süd-Afr.).

liefern

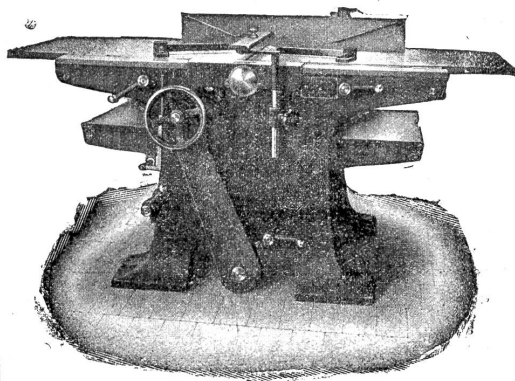
geschweisste  
Röhren

bis zu den grössten  
Durchmessern und in  
allen transportablen  
Längen



Vertreter **Ernst Deffner, Zürich** Frohburgstr. 54, Telefon 110.24

# J. SCHWEGLER MASCHINENFABRIK



## Neueste Rapidhobelmaschine

Modell B B 1913

Kombinierte  
Abricht-, Füge-, Kehl- und Dickehobel-  
maschine für Hochleistung

Original - Helvetica - Kugellager  
Kraft-Bedarf nur 2 PS

Rationelle Leistung :: Betriebssicherheit  
Unfallschutz 961

SCHWEIZ

WATTWIL

St. GALLEN

## K. ZÜLLIG-HESS, Holzhandlung. vorm. Emil Hess & Co., ROMANSHORN

**Alle Sorten parallelbesäumte Tannenbretter u. Klotzbretter**  
**Ia. Ungarische Eichen-Klotzbretter — Ia. Steirische Föhren**  
Telephon Nr. 14 **Engl. Riemen — Krallentäfer etc.** Telephon Nr. 14

## Eisenwerk-Aktiengesellschaft

# Bosshard & Cie., Näfels

Gegründet 1856. Brückenbau seit 1870.

### Eisenkonstruktions - Werkstätte

Lieferung und Montierung von Eisenkonstruktionen jeder Art.

### Maschinenfabrik

Komplette Wehr- u. Schleussenanlagen, Lauf- und Drehkrane, Drehscheiben,  
Transmissions-Anlagen, Baumaschinen, Steinbrecher, Betonmischmaschinen.

### Giesserei

Maschinen- und Bauguss.

Reichhaltiges Modell-Lager.

### Blechemballagen-Fabrik

Blechemballagen für Farben, Öle, Fette, aus Weiss- und Schwarzblech.

Carbidbüchsen aus verbleitem Blech und Schwarzblech, letztere nach patentiertem Verfahren in  
luft- und wasserdichter Ausführung.

Wasserversorgungen.

Gesamtübernahmen.

Sorgfältige Arbeit. — Prompte Bedienung.

2309