

**Zeitschrift:** Illustrierte schweizerische Handwerker-Zeitung : unabhängiges Geschäftsblatt der gesamten Meisterschaft aller Handwerke und Gewerbe

**Herausgeber:** Meisterschaft aller Handwerke und Gewerbe

**Band:** 31 (1915)

**Heft:** 29

## Werbung

### Nutzungsbedingungen

Die ETH-Bibliothek ist die Anbieterin der digitalisierten Zeitschriften auf E-Periodica. Sie besitzt keine Urheberrechte an den Zeitschriften und ist nicht verantwortlich für deren Inhalte. Die Rechte liegen in der Regel bei den Herausgebern beziehungsweise den externen Rechteinhabern. Das Veröffentlichen von Bildern in Print- und Online-Publikationen sowie auf Social Media-Kanälen oder Webseiten ist nur mit vorheriger Genehmigung der Rechteinhaber erlaubt. [Mehr erfahren](#)

### Conditions d'utilisation

L'ETH Library est le fournisseur des revues numérisées. Elle ne détient aucun droit d'auteur sur les revues et n'est pas responsable de leur contenu. En règle générale, les droits sont détenus par les éditeurs ou les détenteurs de droits externes. La reproduction d'images dans des publications imprimées ou en ligne ainsi que sur des canaux de médias sociaux ou des sites web n'est autorisée qu'avec l'accord préalable des détenteurs des droits. [En savoir plus](#)

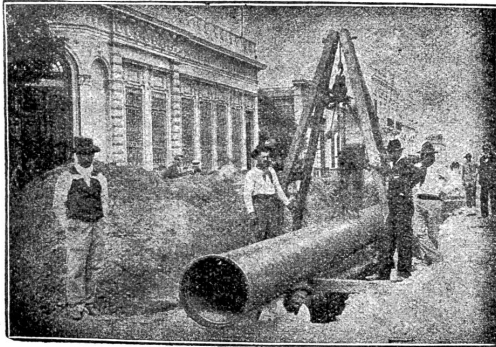
### Terms of use

The ETH Library is the provider of the digitised journals. It does not own any copyrights to the journals and is not responsible for their content. The rights usually lie with the publishers or the external rights holders. Publishing images in print and online publications, as well as on social media channels or websites, is only permitted with the prior consent of the rights holders. [Find out more](#)

**Download PDF:** 02.10.2025

**ETH-Bibliothek Zürich, E-Periodica, <https://www.e-periodica.ch>**

# Mannesmannröhren - Werke Düsseldorf



Verlegung überlapptgeschweisster Muffenrohre  
für die Wasserleitung von La Plata (Argentinien)

Bisher geliefert

**125 Turbinen-Leitungen**



**Nahtlose Röhren**

bis 300 mm lichte Weite.

**Geschweisste Röhren**

bis zu den grössten Durchmessern.



2517 a

**Vertreter: Ernst Deffner, Zürich**

**Frohburgstrasse 54    :-:    Telephon 110,24**

# Kalk- u. Zementfabriken C. Hürlimann, Brunnen

Telegramm-Adresse: **Hürlimann-Brunnen**

Telephon Nr. 46

## Prima Portlandzement

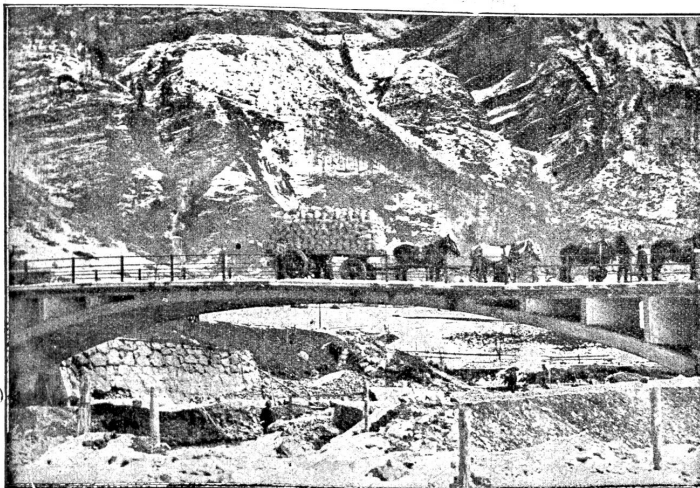
mit hoher Anfangsfestigkeit und konstanter Nacherhärtung, schöne Farbe, grosse Ausgiebigkeit u. Plastizität, vorzüglich geeignet für **Zementwarenfabrikation, Eisenbetonbau, Fundationen** und jede andere Zementarbeit.

## Hydraulischer Kalk

seit 1881 bewährte, ganz vorzügliche Qualität. Kombinierte Wagen mit Bellad von Gips (Marke Ennetmoos) Grenoble (Marke Fisch)

Geleiseanschluss. — Prompte Spedition 638d

**Belastungsprobe der Betonbrücke „Gizenen“ (Muotathal) vom 12. Juli 1913.**



Anszug aus dem offiziellen Bericht.

Ersteller: **J. Blaser, Baugeschäft, Schwyz.**  
Zementlieferant: **C. Hürlimann, Brunnen.**  
Lichte Spannweite: 31 m.

Die Belastung erfolgte durch einen Lastwagen im Bruttogewicht von 7,5 Tonnen, sechspferdige Bespannung nicht eingerechnet.

Die Messung ergab folgende Zahlen:

Maximaler Ausschlag bei Auffahrt des Wagens bis Brückenmitte:

Einserkung:

flussaufw. 1,8 mm    flussabw. 1,3 mm

Senkung der Fahrbahnmitte bei

ruhender Belastung:

1,8 mm    0,5 mm

Maximaler Ausschlag bei Abfahrt des

Wagens von der Brückenmitte:

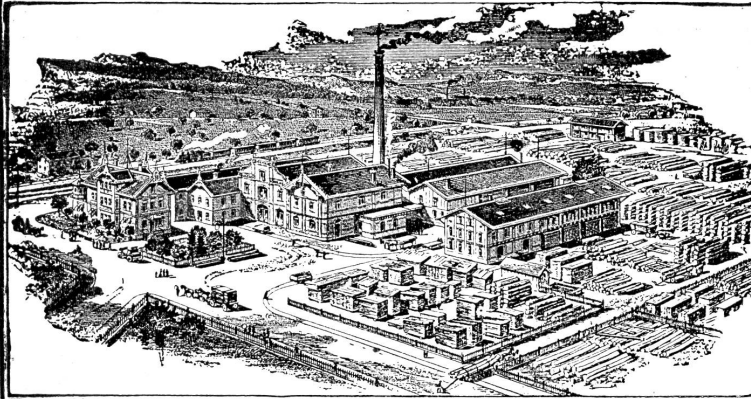
1,8 mm    0,5 mm

Senkung 2-3 Minuten nach Entlastung:

0,4 mm    0,0 mm

# Ed. Eisenring, Gossau (St. Gallen)

Holzhandlung, Säge- und Hobelwerk, Baugeschäft, Eisenbeton,  
Schreinerei und Glaserei ————— Telephon Nr. 26



Kralientäfer  
Englische Riemen  
Amerikanische Pitch-pine-Rift-  
Half-Rift- und Douglas-Rift-Riemen  
Parquetböden

Fertige Türen 1700  
„ Fenster  
„ Jalousieläden  
Fusslambrien, Verkleidungen  
Kehl- und Gesimsleisten

nach Katalog und Zeichnung.  
Fertige Treppentritte in Buchen- u. Eichenholz  
Geschnittenes Bauholz nach Liste  
in Tanne, Lärche, Eiche u. Pitch-pine.

Grosses Lager in Schnittwaren  
in jeder Dimension und Holzart, u. a.:  
Tanne, Eichen, Buchen, Lärchen, Föhren etc. etc.  
Trockenanlagen :: Dämpferei



**DRAHTSEILE**  
FUER LUFTSEILBAHNEN  
BREMSBERGE ETC

**SCHWEIZERISCHE  
SEIL - INDUSTRIE**  
VORMALS  
C. OECHSLIN & MANDELBAUM  
**SCHAFFHAUSEN**  
TELEPHON: 242 TELECRAME:  
CORDA



**DRAHTSEIL - GERUESTVERBINDER**  
HANF-GERUESTSTRICKE & MAURERSCHNUERE  
DRAHT- u. HANFSEILE FUER AUZUEGE

**Eisenwerk-Aktiengesellschaft**

# Bosshard & Cie., Näfels

Gegründet 1856.      Brückenbau seit 1870.

**Eisenkonstruktions - Werkstätte**  
Lieferung und Montierung von Eisenkonstruktionen jeder Art.

==== **Maschinenfabrik** ====

Komplette Wehr- u. Schliessenanlagen, Lauf- und Drehkrane, Drehscheiben  
Transmissions-Anlagen, Baumaschinen, Steinbrecher, Betonmischmaschinen.

==== **Giesserei** ====

Maschinen- und Bauguss.      Reichhaltiges Modell-Lager.

==== **Blechballagen-Fabrik** ====

Blechballagen für Farben, Oele, Fette, aus Weiss- und Schwarzblech.

Carbidbüchsen aus verbleitem Blech und Schwarzblech, letztere nach patentiertem Verfahren in  
luft- und wasserdichter Ausführung.

**Wasserversorgungen.**      **Gesamtübernahmen.**

Sorgfältige Arbeit. — Prompte Bedienung. 2309