

**Zeitschrift:** Illustrierte schweizerische Handwerker-Zeitung : unabhängiges Geschäftsblatt der gesamten Meisterschaft aller Handwerke und Gewerbe

**Herausgeber:** Meisterschaft aller Handwerke und Gewerbe

**Band:** 31 (1915)

**Heft:** 23

## **Werbung**

### **Nutzungsbedingungen**

Die ETH-Bibliothek ist die Anbieterin der digitalisierten Zeitschriften auf E-Periodica. Sie besitzt keine Urheberrechte an den Zeitschriften und ist nicht verantwortlich für deren Inhalte. Die Rechte liegen in der Regel bei den Herausgebern beziehungsweise den externen Rechteinhabern. Das Veröffentlichen von Bildern in Print- und Online-Publikationen sowie auf Social Media-Kanälen oder Webseiten ist nur mit vorheriger Genehmigung der Rechteinhaber erlaubt. [Mehr erfahren](#)

### **Conditions d'utilisation**

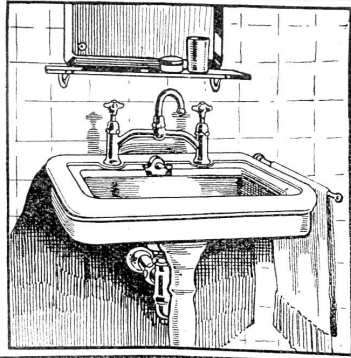
L'ETH Library est le fournisseur des revues numérisées. Elle ne détient aucun droit d'auteur sur les revues et n'est pas responsable de leur contenu. En règle générale, les droits sont détenus par les éditeurs ou les détenteurs de droits externes. La reproduction d'images dans des publications imprimées ou en ligne ainsi que sur des canaux de médias sociaux ou des sites web n'est autorisée qu'avec l'accord préalable des détenteurs des droits. [En savoir plus](#)

### **Terms of use**

The ETH Library is the provider of the digitised journals. It does not own any copyrights to the journals and is not responsible for their content. The rights usually lie with the publishers or the external rights holders. Publishing images in print and online publications, as well as on social media channels or websites, is only permitted with the prior consent of the rights holders. [Find out more](#)

**Download PDF:** 20.02.2026

**ETH-Bibliothek Zürich, E-Periodica, <https://www.e-periodica.ch>**



915 d

SCHWEIZERISCHE AKTIEN-GESELLSCHAFT  
BAMBERGER, LEROI & CO, ZÜRICH  
STAUFFACHERQUAI 42/44

Fabrik sanitärer Wasserleitungsartikel,  
Gasapparate und Küchen-Einrichtungen

## Geschw. Baur ♦ Holzhandlung ♦ Zürich

Sägerei

Hobelwerk

Parqueterie

1699

Ia. Eichenklotzbretter, slav. und inländ. 12—150 mm; Nussbaum-, Buchen-, Kirsch- und Birnbaum-bretter, gedämpft und ungedämpft; Pitch-pine-Bretter-Riemen-Riffs; Tannen-, Föhren- und Lärchen-Klotzbretter; Parallel- und Verschalbretter, Latten jeder Art, Engl. Riemen, Krallentäfer, Fusslambris, prof. Leisten und Stäbe, Parquets in einfacher bis reichster Ausführung.

**Trockenanlage**— *Telephon Nr. 3132* —**Dämpfanlage**

## U. Ammann, Maschinenfabrik, Langenthal

„Schützt die einheimische Industrie! Ihr helft dadurch dem ganzen Lande und euch selbst.“

Spezialfabrik für den Bau moderner

### Hartzerkleinerungs-Maschinen

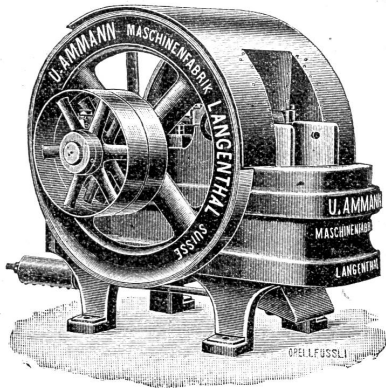
für die Herstellung von

**Sand, Kies, Terrazzo, Strassenschotter etc. etc.**

☛ Lieferung auch in **MIETE.** ☛

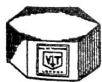
Ausführung kompletter **Sand-, Kies- und Schotterwerke, Kalk-, Gips- und Zementfabriken.**

**Lokomobilen. Motoren.**



3330] Stationärer Brecher.

Proben werden bei Frankoeinsendung genügender Materialien kostenlos, auch in Anwesenheit der Interessenten, durchgeführt. Ia Referenzen im In- und Auslande. — Weitgehende Garantien. — Höchste Auszeichnungen an allen Ausstellungen.



**The Val de Travers Asphalt Paving Company Ltd.**

Filiale Travers  
Direktion A. Wyss



liefert prima bituminisiertes Schweizer Gestein, unübertreffliches Produkt als

**Mastix und Platten** für Terrassen, Trottoirs, Roll- und Kegelbahnen, Strassenbeläge, Entfeuchtung etc. **Mehl** für Monolithbelag, sowie zur Fabrikation von Platten für Boden- und Strassenbeläge aller Art.

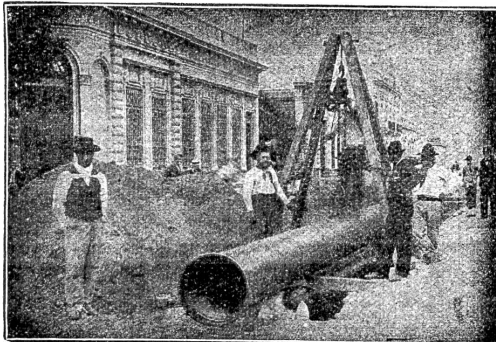
**Prima Natur-Bitumen** aus unserem eigenen Lager in Venezuela. Verkauf von unserem weltbekannten **Seyssel-Mastix.**

Telegramm-Adresse: Paving Travers.

[326]

Telephon Nr. 22

# Mannesmannröhren - Werke Düsseldorf



Verlegung überlapptgeschweisster Muffenrohre  
für die Wasserleitung von La Plata (Argentinien)

Bisher geliefert

**125 Turbinen-Leitungen**



**Nahtlose Röhren**

bis 300 mm lichte Weite.

**Geschweisste Röhren**

bis zu den grössten Durchmessern.



2517 a

**Vertreter: Ernst Deffner, Zürich**

**Froburgstrasse 54**

**:::**

**Telephon 110,24**

## Kalk- u. Zementfabriken C. Hürlimann, Brunnen

Telegramm-Adresse: **Hürlimann-Brunnen**

Telephon Nr. 46

### Prima Portlandzement

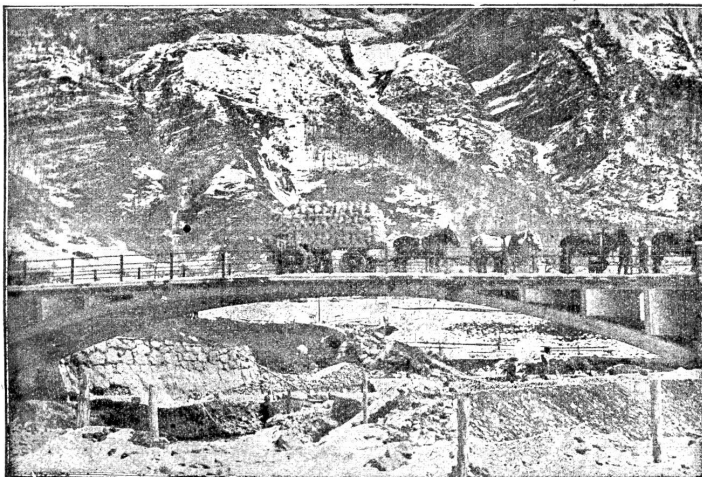
mit hoher Anfangsfestigkeit und konstanter Nacherhärtung, schöne Farbe, grosse Ausgiebigkeit u. Plastizität, vorzüglich geeignet für **Zementwarenfabrikation, Eisenbetonbau, Foundationen** und jede andere Zementarbeit.

### Hydraulischer Kalk

seit 1881 bewährte, ganz vorzügliche Qualität. Kombinierte Wagen mit Beilad von Gips (Marke Ennetmoos) Grenoble (Marke Fisch)

Geleiseanschluss. — Prompte Spedition 638d

**Belastungsprobe der Betonbrücke „Gizenen“** (Muotathal) vom 12. Juli 1913.



Auszug aus dem offiziellen Bericht.

Ersteller: **J. Blaser, Baugeschäft, Schwyz.**  
Zementlieferant: **C. Hürlimann, Brunnen.**  
Lichte Spannweite: 31 m.

Die Belastung erfolgte durch einen Lastwagen im Bruttogewicht von 7,5 Tonnen, sechspferdige Bespannung nicht eingerechnet.

Die Messung ergab folgende Zahlen:

Maximaler Ausschlag bei Auffahrt des Wagens bis Brückenmitte:

Einserkung:

flussaufw. 1,8 mm flussabw. 1,3 mm

Senkung der Fahrbahnmitte bei ruhender Belastung:

1,8 mm 0,5 mm

Maximaler Ausschlag bei Abfahrt des Wagens von der Brückenmitte:

1,8 mm 0,5 mm

Senkung 2-3 Minuten nach Entlastung:

0,4 mm 0,0 mm