

Zeitschrift: Illustrierte schweizerische Handwerker-Zeitung : unabhängiges Geschäftsblatt der gesamten Meisterschaft aller Handwerke und Gewerbe

Herausgeber: Meisterschaft aller Handwerke und Gewerbe

Band: 31 (1915)

Heft: 27

Werbung

Nutzungsbedingungen

Die ETH-Bibliothek ist die Anbieterin der digitalisierten Zeitschriften auf E-Periodica. Sie besitzt keine Urheberrechte an den Zeitschriften und ist nicht verantwortlich für deren Inhalte. Die Rechte liegen in der Regel bei den Herausgebern beziehungsweise den externen Rechteinhabern. Das Veröffentlichen von Bildern in Print- und Online-Publikationen sowie auf Social Media-Kanälen oder Webseiten ist nur mit vorheriger Genehmigung der Rechteinhaber erlaubt. [Mehr erfahren](#)

Conditions d'utilisation

L'ETH Library est le fournisseur des revues numérisées. Elle ne détient aucun droit d'auteur sur les revues et n'est pas responsable de leur contenu. En règle générale, les droits sont détenus par les éditeurs ou les détenteurs de droits externes. La reproduction d'images dans des publications imprimées ou en ligne ainsi que sur des canaux de médias sociaux ou des sites web n'est autorisée qu'avec l'accord préalable des détenteurs des droits. [En savoir plus](#)

Terms of use

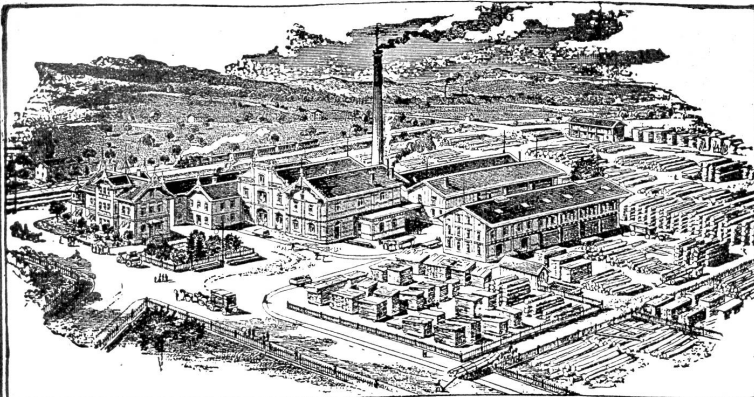
The ETH Library is the provider of the digitised journals. It does not own any copyrights to the journals and is not responsible for their content. The rights usually lie with the publishers or the external rights holders. Publishing images in print and online publications, as well as on social media channels or websites, is only permitted with the prior consent of the rights holders. [Find out more](#)

Download PDF: 22.02.2026

ETH-Bibliothek Zürich, E-Periodica, <https://www.e-periodica.ch>

Ed. Eisenring, Gossau (St. Gallen)

Holzhandlung, Säge- und Hobelwerk. Baugeschäft, Eisenbeton,
Schreinerei und Glaserei ————— Telefon Nr. 26



Krallentäfer
Englische Riemen
Amerikanische Pitch-pine-Rift-
Halb-Rift- und Douglas-Rift-Riemen
Parquetböden

Fertige Türen 170.

„ Fenster

„ Jalousieläden

Fusslambrien, Verkleidungen

Kehl- und Gesimsleisten

nach Katalog und Zeichnung.

Fertige Treppentritte n Buchen- u. Eichenholz

Geschnittenes Bauholz nach Liste

in Tanne, Lärche, Eiche u. Pitch-pine.

Grosses Lager in Schnittwaren

in jeder Dimension und Holzart, u. a.:

Tanne, Eichen, Buchen, Lärchen, Föhren etc. etc.

Trockenanlagen :: Dampferie



Record
Heisswasser Automat

915g

liefert im Handumdrehen heisses Wasser
nach allen Zapfstellen des Hauses.

RECORD-HEISSWASSER-APPARATE-FABRIK

G. m. b. H. — ZÜRICH

U. Ammann, Maschinenfabrik, Langenthal

„Schützt die einheimische Industrie! Ihr helft dadurch dem ganzen Lande und euch selbst.“

Spezialfabrik für den Bau moderner

Hartzerkleinerungs-Maschinen

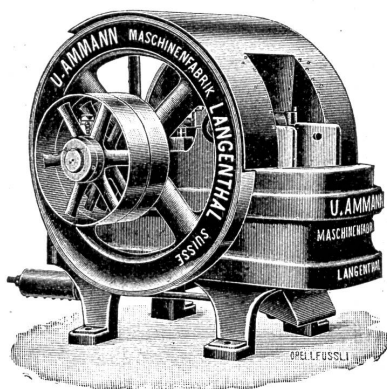
für die Herstellung von

Sand, Kies, Terrazzo, Strassenschotter etc. etc.

➡ Lieferung auch in **MIETE**. ➡

Ausführung kompletter **Sand-, Kies- und Schotter-**
werke, Kalk-, Gips- und Zementfabriken.

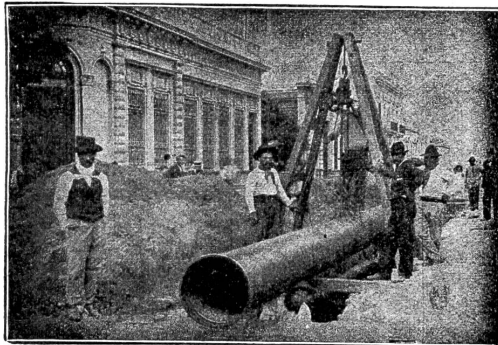
Lokomobilen. Motoren.



3330] Stationärer Brecher.

Proben werden bei Frankoeinsendung genügender Materialien kostenlos, auch in Anwesenheit der Interessenten, durchgeführt.
Ia Referenzen im In- und Auslande. — Weitgehende Garantien. — Höchste Auszeichnungen an allen Ausstellungen.

Mannesmannröhren - Werke Düsseldorf



Verlegung überlapptgeschweisster Muffenrohre
für die Wasserleitung von La Plata (Argentinien)

Bisher geliefert

125 Turbinen-Leitungen



Nahtlose Röhren

bis 300 mm lichte Weite.

Geschweisste Röhren

bis zu den grössten Durchmessern.

2517 a

Vertreter: Ernst Deffner, Zürich

Froburgstrasse 54

:::

Telephon 110,24

Kalk- u. Zementfabriken C. Hürlimann, Brunnen

Telegramm-Adresse: **Hürlimann-Brunnen**

Telephon Nr. 46

Prima Portlandzement

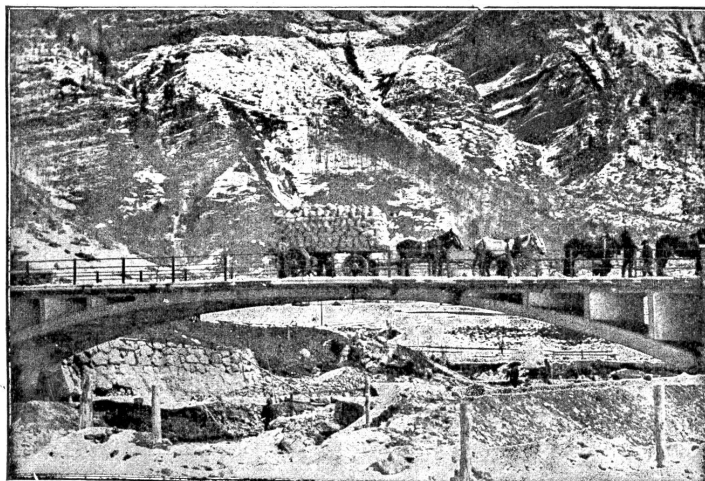
mit hoher Anfangsfestigkeit und konstanter Nacherhärtung, schöne Farbe, grosse Ausgiebigkeit u. Plastizität, vorzüglich geeignet für **Zementwarenfabrikation, Eisenbetonbau, Foundationen** und jede andere Zementarbeit.

Hydraulischer Kalk

seit 1881 bewährte, ganz vorzügliche Qualität. Kombinierte Wagen mit Beilad von Gips (Marke Ennetmoos) Grenoble (Marke Fisch)

Geleiseanschluss. — Prompte Spedition 638d

Belastungsprobe der Betonbrücke „Gizenen“ (Muotathal) vom 12. Juli 1913.



Auszug aus dem offiziellen Bericht.

Ersteller: **J. Blaser, Baugeschäft, Schwyz.**

Zementlieferant: **C. Hürlimann, Brunnen.**

Lichte Spannweite: 31 m.

Die Belastung erfolgte durch einen Lastwagen im Bruttogewicht von 7,5 Tonnen, sechspferdige Bespannung nicht eingerechnet.

Die Messungsergab folgende Zahlen:

Maximaler Ausschlag bei Auffahrt des Wagens bis Brückenmitte:

Einsenkung:

flussaufw. 1,8 mm flussabw. 1,3 mm

Senkung der Fahrbahnmitte bei

ruhender Belastung:

1,8 mm. 0,5 mm

Maximaler Ausschlag bei Abfahrt des

Wagens von der Brückenmitte:

1,8 mm 0,5 mm

Senkung 2-3 Minuten nach Entlastung:

0,4 mm 0,0 mm