

Zeitschrift: Illustrierte schweizerische Handwerker-Zeitung : unabhängiges Geschäftsblatt der gesamten Meisterschaft aller Handwerke und Gewerbe

Herausgeber: Meisterschaft aller Handwerke und Gewerbe

Band: 31 (1915)

Heft: 21

Werbung

Nutzungsbedingungen

Die ETH-Bibliothek ist die Anbieterin der digitalisierten Zeitschriften auf E-Periodica. Sie besitzt keine Urheberrechte an den Zeitschriften und ist nicht verantwortlich für deren Inhalte. Die Rechte liegen in der Regel bei den Herausgebern beziehungsweise den externen Rechteinhabern. Das Veröffentlichen von Bildern in Print- und Online-Publikationen sowie auf Social Media-Kanälen oder Webseiten ist nur mit vorheriger Genehmigung der Rechteinhaber erlaubt. [Mehr erfahren](#)

Conditions d'utilisation

L'ETH Library est le fournisseur des revues numérisées. Elle ne détient aucun droit d'auteur sur les revues et n'est pas responsable de leur contenu. En règle générale, les droits sont détenus par les éditeurs ou les détenteurs de droits externes. La reproduction d'images dans des publications imprimées ou en ligne ainsi que sur des canaux de médias sociaux ou des sites web n'est autorisée qu'avec l'accord préalable des détenteurs des droits. [En savoir plus](#)

Terms of use

The ETH Library is the provider of the digitised journals. It does not own any copyrights to the journals and is not responsible for their content. The rights usually lie with the publishers or the external rights holders. Publishing images in print and online publications, as well as on social media channels or websites, is only permitted with the prior consent of the rights holders. [Find out more](#)

Download PDF: 21.02.2026

ETH-Bibliothek Zürich, E-Periodica, <https://www.e-periodica.ch>

Aktiengesellschaft
Stolz & Kambli
 USTER
 altbewährte Bezugsquelle von **sämtlichen**
Schmierölen und Fetten
Karbolineum
Lacken und Farben
 Spezial-Offerte verlangen! 2171 b

Boiler Reservoirs
 Expansionsgefässe Rohr-
 leitungen sowie Blecharbeiten aller
 Art liefert zu vorteilhaften Preisen
Hoh. Bertrams
 Basel

SENN-HOLDINGHAUSEN ERBEN
 BUCHDRUCKEREI **ZÜRICH 2** Fachblätterverlag
 TELEPHON Nr. 5084 BLEICHERWEG Nr. 38

Schweizer Baublatt
 ... Unabhängiges Geschäftsblatt aller Bauinteressenten ...
Illust. schweizerische Handwerker-Zeitung
 Erstes Geschäftsorgan für die schweizer. Meisterschaft
Der Installateur
 Schweizerisches Zentralorgan für das gesamte Installations-
 und Montagewesen
Holz
 Schweizerisches Zentralorgan für Holzindustrie und Holz-
 handel. Offizielles und obligatorisches Organ
 des Schweiz. Holzindustrie-Vereins
Schweizer Industrie-Zeitung
 Geschäftsblatt für Fabrik-Betriebe, verbunden mit der
Schweizer Textil-Zeitung
 ...
 ANNONCENREGIE:
Fritz Schück & Sohn
 Postfach 7 **ZÜRICH-Enge** Bleicherweg 38
 Probenummern gratis

Steuert dem 754
PETROLMANGEL
 durch Erstellung **elektrischer Anlagen** mit Benutzung der
Wasserkräfte.
 Für Auskunft, Berechnung und Ausführung empfiehlt sich das
Ingenieurbureau
Birchler & Pfulg, Zürich 7.

ERSTESCHWEIZ
PINSEL-FABRIK
 ESCHMID & C^o MÖLLIS
 KANTON E GLARUS
 ES P
 MARQUE D DÉPOSÉE

Ed. Schlæpfer & Cie.
 Elektrische Licht- und Kraftanlagen
Zürich-Wollishofen 2510
Elektromotoren !!
Dynamomaschinen I
 Miete o Tausch o Verkauf.

Wasser-Reinigung
 Filterpressen
 Armaturen
 Pumpen
A.L.G. Dehne, Maschinen-Fabrik, Halle a. S.

Mannesmannröhren - Werke Düsseldorf



Verlegung überlapptgeschweisster Muffenrohre
für die Wasserleitung von La Plata (Argentinien)

Bisher geliefert

125 Turbinen-Leitungen



Nahtlose Röhren

bis 300 mm lichte Weite.

Geschweisste Röhren

bis zu den grössten Durchmessern.



2517 a

Vertreter: Ernst Deffner, Zürich

Froburgstrasse 54

:-:

Telephon 110,24

Kalk- u. Zementfabriken C. Hürlimann, Brunnen

Telegramm-Adresse: **Hürlimann-Brunnen**

Telephon Nr. 46

Prima Portlandzement

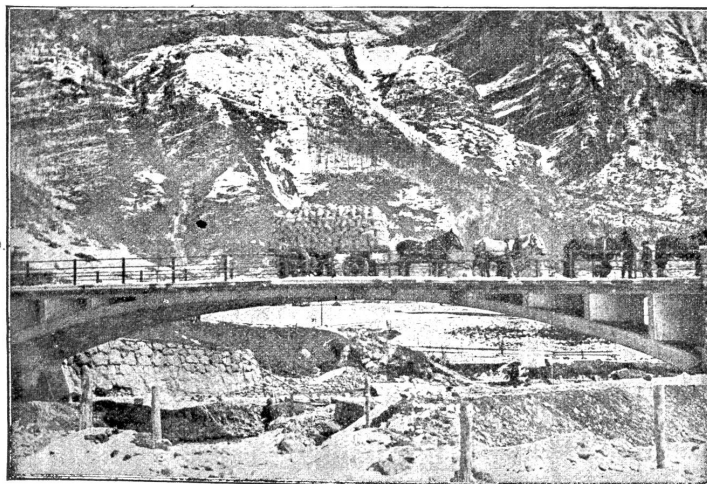
mit hoher Anfangsfestigkeit und konstanter Nacherhärtung, schöne Farbe, grosse Ausgiebigkeit u. Plastizität, vorzüglich geeignet für **Zementwarenfabrikation, Eisenbetonbau, Foundationen** und jede andere Zementarbeit.

Hydraulischer Kalk

seit 1881 bewährte, ganz vorzügliche Qualität.
Kombinierte Wagen mit Beilad von Gips (Marke Ennetmoos)
Grenoble (Marke Fisch)

Geleiseanschluss. — Prompte Spedition 688d

Belastungsprobe der Betonbrücke „Gizenen“ (Muotathal) vom 12. Juli 1913.



Auszug aus dem offiziellen Bericht.

Ersteller: **J. Blaser, Baugeschäft, Schwyz.**
Zementlieferant: **C. Hürlimann, Brunnen.**
Lichte Spannweite: 31 m.

Die Belastung erfolgte durch einen Lastwagen im Bruttogewicht von 7,5 Tonnen, sechspferdige Bespannung nicht eingerechnet.

Die Messung ergab folgende Zahlen:

Maximaler Ausschlag bei Auffahrt des Wagens bis Brückermitte:

Einserkung:

flussaufw. 1,8 mm · flussabw. 1,3 mm

Senkung der Fahrbahnmitte bei ruhender Belastung:

1,8 mm \ 0,5 mm

Maximaler Ausschlag bei Abfahrt des Wagens von der Brückermitte:

1,8 mm 0,5 mm

Senkung 2-3 Minuten nach Entlastung:

0,4 mm 0,0 mm