

Zeitschrift: Illustrierte schweizerische Handwerker-Zeitung : unabhängiges Geschäftsblatt der gesamten Meisterschaft aller Handwerke und Gewerbe

Herausgeber: Meisterschaft aller Handwerke und Gewerbe

Band: 31 (1915)

Heft: 15

Werbung

Nutzungsbedingungen

Die ETH-Bibliothek ist die Anbieterin der digitalisierten Zeitschriften. Sie besitzt keine Urheberrechte an den Zeitschriften und ist nicht verantwortlich für deren Inhalte. Die Rechte liegen in der Regel bei den Herausgebern beziehungsweise den externen Rechteinhabern. [Siehe Rechtliche Hinweise.](#)

Conditions d'utilisation

L'ETH Library est le fournisseur des revues numérisées. Elle ne détient aucun droit d'auteur sur les revues et n'est pas responsable de leur contenu. En règle générale, les droits sont détenus par les éditeurs ou les détenteurs de droits externes. [Voir Informations légales.](#)

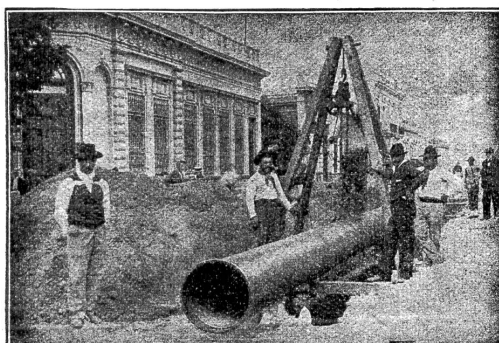
Terms of use

The ETH Library is the provider of the digitised journals. It does not own any copyrights to the journals and is not responsible for their content. The rights usually lie with the publishers or the external rights holders. [See Legal notice.](#)

Download PDF: 25.05.2025

ETH-Bibliothek Zürich, E-Periodica, <https://www.e-periodica.ch>

Mannesmannröhren - Werke Düsseldorf



Verlegung überlapptgeschweisster Muffenrohre für die Wasserleitung von La Plata (Argentinien)

Bisher geliefert

125 Turbinen-Leitungen



Nahtlose Röhren

bis 300 mm lichte Weite.

Geschweisste Röhren

bis zu den grössten Durchmessern.



2517 a

Vertreter: Ernst Deffner, Zürich

Frohburgstrasse 54

:-:

Telephon 110,24

Kalk- u. Zementfabriken C. Hürlimann, Brunnen

Telegramm-Adresse: **Hürlimann-Brunnen**

Telephon Nr. 46

Prima Portlandzement

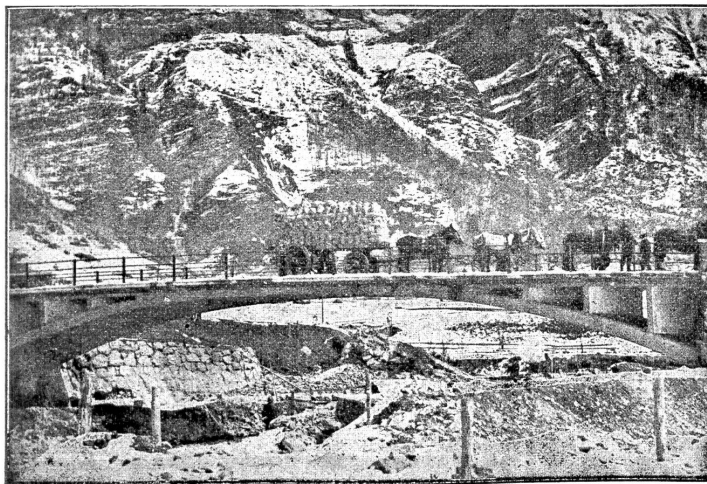
mit hoher Anfangsfestigkeit und konstanter Nacherhärtung, schöne Farbe, grosse Ausgiebigkeit u. Plastizität, vorzüglich geeignet für **Zementwarenfabrikation, Eisenbetonbau, Foundationen** und jede andere Zementarbeit.

Hydraulischer Kalk

seit 1881 bewährte, ganz vorzügliche Qualität. Kombinierte Wagen mit Bellad von Gips (Marke Ennetmoos) Grenoble (Marke Fisch)

Geleiseanschluss. — Prompte Spedition 638d

Belastungsprobe der Betonbrücke „Gizenen“ (Muotathal) vom 12. Juli 1913.



Auszug aus dem offiziellen Bericht.

Ersteller: **J. Blaser, Baugeschäft, Schwyz.**
Zementlieferant: **C. Hürlimann, Brunnen.**
Lichte Spannweite: 31 m.

Die Belastung erfolgte durch einen Lastwagen im Bruttogewicht von 7,5 Tonnen, sechspferdige Bespannung nicht eingerechnet.

Die Messung ergab folgende Zahlen:

Maximaler Ausschlag bei Auffahrt des Wagens bis Brückenmitte:

Einsenkung:

flussaufw. 1,8 mm flussabw. 1,3 mm

Senkung der Fahrbahnmitte bei

ruhender Belastung:

1,8 mm 0,5 mm

Maximaler Ausschlag bei Abfahrt des

Wagens von der Brückenmitte:

1,8 mm 0,5 mm

Senkung 2-3 Minuten nach Entlastung:

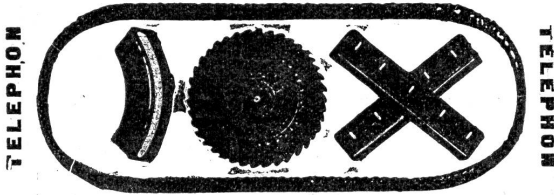
0,4 mm 0,0 mm

Churer Lackfabrik, Basel

261] Beste Bezugsquelle von:
Lacken und Farben für jeden industr. Betrieb.
Hyperolin wetterfeste Façadenfarbe
Mackein Leimfarben-Ersatz
Ferrolineum
 Rostschutzfarbe für Eisenkonstruktionen aller Art.
Bronzen, Pinsel, Schwämme, Leim etc.

Hausmann & Co.

Sägen- und Maschinenmesser-Fabrik Au bei Wädenswil



empfehlen als Spezialität 18
 Ia. extra Qualität **Kreis-, Kalt- und Bandsägen, Nutfräsen**
Hobel-, Kehl-, Hack- und Hackselmesser mit Garantie
 Spannen von Kreissägen, aufrüschen von Kaltsägen unter billigster Berechnung.

SENN-HOLDINGHAUSEN ERBEN

BUCHDRUCKEREI **ZÜRICH 2** Fachblätterverlag
 TELEPHON Nr. 5084 BLEICHERWEG Nr. 38

Schweizer Baublatt

::: Unabhängiges Geschäftsblatt aller Bauinteressenten :::

Illustr. schweizerische Handwerker-Zeitung
 Erstes Geschäftsorgan für die schweizer. Meisterschaft

Der Installateur

Schweizerisches Zentralorgan für das gesamte Installations-
 und Montagewesen

Holz

Schweizerisches Zentralorgan für Holzindustrie und Holz-
 handel. Offizielles und obligatorisches Organ
 des Schweiz. Holzindustrie-Vereins

Schweizer Industrie-Zeitung

Geschäftsblatt für Fabrik-Betriebe, verbunden mit der

Schweizer Textil-Zeitung

...

ANNONCENREGIE:

Fritz Schück & Sohn

Postfach 7 **ZÜRICH-Enge** Bleicherweg 38

☛ Probenummern gratis ☛

Emil Steiner

Mech. Werkstätte und Maschinenhandlung
Wiedikon-Zürich, Birmensdorferstr. 98
 empfiehlt sich zur Lieferung von neuen und gebrauchten
Werkzeugmaschinen aller Art
 Drehbänke, Bohrmaschinen, Hobelmaschinen,
 Feldschmieden, Ambosse und Schraubstöcke etc.

Transmissionen

in allen Systemen und Dimensionen.

Stets grosses Lager in gebrauchten und neuen
Wellen, Riemenscheiben, Häng- und Stehlager
 zu billigen Preisen. 121 b

Ed. Schlæpfer & Cie.

Elektrische Licht- und Kraftanlagen
Zürich-Wollishofen 2510

Elektromotoren II
Dynamomaschinen I

Miete o Tausch o Verkauf.

G. Meidinger & Co.

BASEL

339

Elektromotoren jeder Stromart-
 Spannung.

Zentrifugal-Ventilatoren

für alle Bedürfnisse der Industr'e

Hochdruck-Ventilatoren

Elektr. Schmiede-Ventilatoren

Kupolofen-Gehläse, Schmelzofen-Gehläse

Lüftungs-

Entstaubungs-

Trocknungs-

Entnebelungs-

Rauchabsaugungs-

Spänetransport-

Anlagen