

**Zeitschrift:** Illustrierte schweizerische Handwerker-Zeitung : unabhängiges Geschäftsblatt der gesamten Meisterschaft aller Handwerke und Gewerbe

**Herausgeber:** Meisterschaft aller Handwerke und Gewerbe

**Band:** 31 (1915)

**Heft:** 7

## **Werbung**

### **Nutzungsbedingungen**

Die ETH-Bibliothek ist die Anbieterin der digitalisierten Zeitschriften auf E-Periodica. Sie besitzt keine Urheberrechte an den Zeitschriften und ist nicht verantwortlich für deren Inhalte. Die Rechte liegen in der Regel bei den Herausgebern beziehungsweise den externen Rechteinhabern. Das Veröffentlichen von Bildern in Print- und Online-Publikationen sowie auf Social Media-Kanälen oder Webseiten ist nur mit vorheriger Genehmigung der Rechteinhaber erlaubt. [Mehr erfahren](#)

### **Conditions d'utilisation**

L'ETH Library est le fournisseur des revues numérisées. Elle ne détient aucun droit d'auteur sur les revues et n'est pas responsable de leur contenu. En règle générale, les droits sont détenus par les éditeurs ou les détenteurs de droits externes. La reproduction d'images dans des publications imprimées ou en ligne ainsi que sur des canaux de médias sociaux ou des sites web n'est autorisée qu'avec l'accord préalable des détenteurs des droits. [En savoir plus](#)

### **Terms of use**

The ETH Library is the provider of the digitised journals. It does not own any copyrights to the journals and is not responsible for their content. The rights usually lie with the publishers or the external rights holders. Publishing images in print and online publications, as well as on social media channels or websites, is only permitted with the prior consent of the rights holders. [Find out more](#)

**Download PDF:** 22.02.2026

**ETH-Bibliothek Zürich, E-Periodica, <https://www.e-periodica.ch>**

## Emil Steiner

Mech. Werkstätte und Maschinenhandlung  
**Wiedikon-Zürich**, Birmensdorferstr. 98  
 empfiehlt sich zur Lieferung von neuen und gebrauchten  
**Werkzeugmaschinen aller Art**

Drehbänke, Bohrmaschinen, Hobelmaschinen,  
 Feldschmieden, Ambosse und Schraubstöcke etc.

### Transmissionen

in allen Systemen und Dimensionen.

Stets grosses Lager in gebrauchten und neuen  
**Wellen, Riemenscheiben, Häng- und Stehlager**  
 zu billigen Preisen. 121 b

## Holzhandlung, Säge und Hobelwerk J. Ulrich Stüdl, Egg-Flawil.

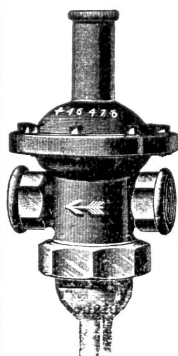
Bahnlager Station Schachen, Bodensee-Toggenburg-Bahn.  
 Grosses Lager in 240

**Sperrholzplatten von Erlenholz  
 parallelen Tannen- und Fichtenbretter**

aller Dimensionen, prima **Schreinerklotzbretter**,  
**Föhren-Glaserbretter**, **steirischen Rotlärchen-**  
**bretter** verschiedener Dimensionen. — **Lärchen-**  
**schnittwaren** nach Listen, **Bauholz** nach Liste.  
**Dachlatten, Doppellatten, Gipsplatten etc.**

Alle Sorten **Hobelwaren** garantiert ofentrocken als  
**Krallentäfer, Scheidewände, engl. Riemen-**  
**böden, Pitch-pine-Rift, Gesims- u. Kehlleisten**  
**Verkleidungen etc.. Stiegentritte** in Buchen- und  
 Eichenholz. Auf Wunsch Preislisten. — Telefon

## Metallgiesserei und Armaturenfabrik Syss Wasserdruck-Reduzier-Ventil



⊕ Patent 46,478

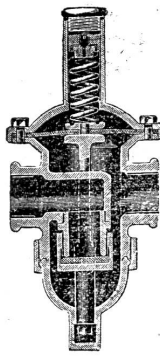
Ueber ein Jahr lang  
 durch das Wasser-  
 werk der Stadt Bern  
 probiert und glän-  
 zend bewährt.

Jeder Wasserdruck  
 kann beliebig redu-  
 ziert werden.

Funktioniert auch  
 bei sand- und kalk-  
 haltigem Wasser  
 tadellos.

Störungen ausgeschlossen.  
 Gutachten von  
 Ingenieuren und  
 Architekten  
 zur Verfügung.

(678)



⊕ Patent 46,478

Verkauf nur durch Installateure und Wiederverkäufer.

Steuert dem

754

## PETROMANGEL

durch Erstellung **elektrischer Anlagen** mit Benutzung der

### Wasserkräfte.

Für Auskunft, Berechnung und Ausführung empfiehlt sich das

**Ingenieurbureau  
 Birchler & Pfulg, Zürich 7.**

Gesellschaft für Fabrikation von Elektrizitätszählern,  
 Gas- und Wassermessern in Paris  
 Kapital Fr. 9,000,000 647

Compagnie pour la Fabrication des Compteurs  
 et matériel d'Usines à Gaz, à PARIS  
 Capital 9,000,000 Frs.

**liefert schnellstens  
 Wassermesser  
 aller Systeme**

General-Vertreter: **A. Lapoëhn, Lausanne**  
 Telefon 4327 6, Place St-François

## Abgespernte fugenlose Holzplatten für Bauten

853

**Ad. Aeschlimann, Plattenfabrik, Meilen**  
 1914 Bern. Goldene Medaille. Raumkunst.

## Wasser-Reinigung

Filterpressen

Armaturen

Pumpen

**A. L. G. Dehne, Maschinen-**  
**Fabrik, Halle a. S.**

72

# Mannesmannröhren - Werke Düsseldorf

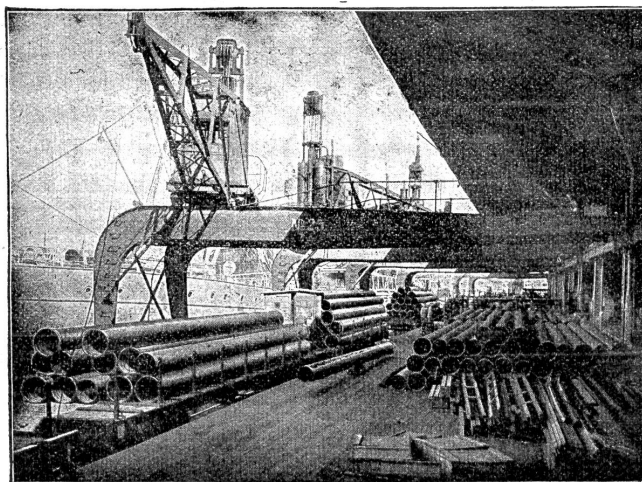
liefern

## nahtlose Röhren

Inn.Durchmesser  
bis zu 300 mm  
und 15 m Länge



2517 b



Lieferung von 20,000 m überlappt-geschweissten Muffenröhren (18")  
nach **JOHANNESBURG** (Süd-Afr.).

liefern

## geschweisste Röhren

bis zu den grössten  
Durchmessern und in  
allen transportablen  
Längen



Vertreter: **Ernst Deffner, Zürich** Froburgstr. 54, Telefon 110.24

# Kalk- u. Zementfabriken C. Hürlimann, Brunnen

Telegramm-Adresse: **Hürlimann-Brunnen**

Telephon Nr. 46

## Prima Portlandzement

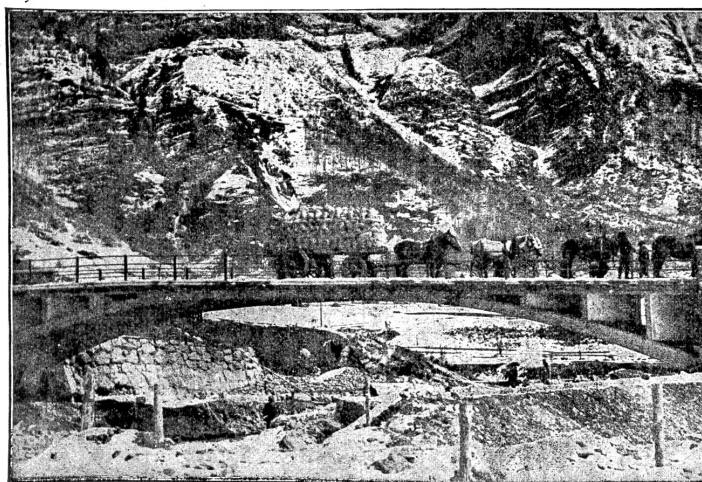
mit hoher Anfangsfestigkeit und konstanter Nacherhärtung,  
schöne Farbe, grosse Ausgiebigkeit u. Plastizität, vorzüglich  
geeignet für **Zementwarenfabrikation, Eisenbe-**  
**tonbau, Foundationen** und jede andere Zementarbeit.

## Hydraulischer Kalk

seit 1881 bewährte, ganz vorzügliche Qualität.  
Kombinierte Wagen mit Beilad von Gips (Marke Ennetmoos)  
Grenoble (Marke Fisch)

Geleiseanschluss. — Prompte Spedition 638d

**Belastungsprobe der Betonbrücke „Gizenen“** (Muotathal) vom 12. Juli 1913.



Auszug aus dem offiziellen Bericht.

Ersteller: **J. Blaser, Baugeschäft, Schwyz.**  
Zementlieferant: **C. Hürlimann, Brunnen.**  
Lichte Spannweite: 31 m.

Die Belastung erfolgte durch einen  
Lastwagen im Bruttogewicht von 7,5  
Tonnen, sechspferdige Bespannung  
nicht eingerechnet.

Die Messung ergab folgende Zahlen:

Maximaler Ausschlag bei Auffahrt des  
Wagens bis Brückenmitte:

Einsenkung:

flussaufw. 1,8 mm | flussabw. 1,3 mm

Senkung der Fahrbahnmitte bei

ruhender Belastung:

1,8 mm | 0,5 mm

Maximaler Ausschlag bei Abfahrt des  
Wagens von der Brückenmitte:

1,8 mm | 0,5 mm

Senkung 2-3 Minuten nach Entlastung:

0,4 mm | 0,0 mm